

# 技术分析日评

2015年4月17日

如需更直接的交易策略请访问: <http://cn.swissquote.com/fx/news/sqore>

方向	周期	策略/仓位	周期	目标 / 观点	止损	进场日期
欧元/美元	→	短线		等待新的信号		
英镑/美元	→	短线		等待新的信号		
美元/日元	→	短线		等待新的信号		
美元/瑞郎	→	短线		等待新的信号		
美元/加元	↓	中线		等待新的信号		
澳元/美元	→	短线		等待新的信号		
英镑/日元	→	中线		等待新的信号		
欧元/日元	→	中线		等待新的信号		
欧元/英镑	→	短线		等待新的信号		
欧元/瑞郎	→	短线		等待新的信号		
黄金(美元报价)	↓	中线		等待新的信号		
白银(美元报价)	↓	短线		等待新的信号		

请注意: 以下策略并非交易建议或推荐, 请阅读免责声明全文。

欧元/美元



如需更直接的交易策略请访问: <http://cn.swissquote.com/fx/news/sqore>

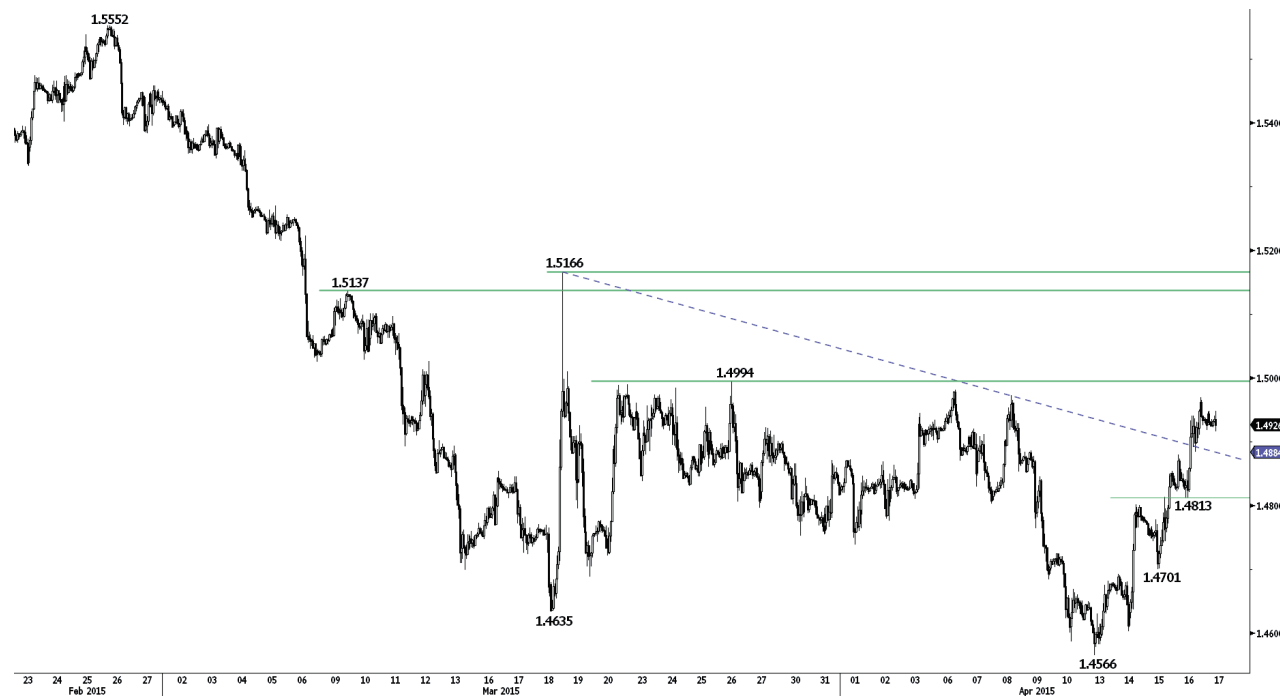
反弹

- 欧元兑美元继续反弹。阻力位于1.0888。小时图形支撑位于上升趋势线(1.0641附近)和1.0521(2015年4月13日低点)。
- 更长线看，对称三角形倾向于进一步跌向平价。因此近期的涨势可能只是短线行情。强阻力位于1.1114(2015年2月3日高点)和1.1534(2015年2月3日高点)。关键支撑位于1.0504(2003年3月21日低点)和1.0000(心理关口支撑)。

Luc Luyet, CIIA | Senior Market Analyst  
e-mail: luc.luyet@swissquote.ch

等待新的信号

英镑/美元



如需更直接的交易策略请访问: <http://cn.swissquote.com/fx/news/sqore>

接近关键阻力1.4994.

- 英镑兑美元继续上涨, 目前接近关键阻力1.4994。小时图形支撑位于1.4813和1.4701。其他关键阻力位于1.5137。
- 更长线看, 跌破强支撑1.4814开启了进一步中线跌向支撑位1.4231(2010年5月20日低点)的空间。其他强支撑位于1.3503。关键阻力位于1.5552(2015年2月26日高点)。

Luc Luyet, CIIA | Senior Market Analyst  
e-mail: [luc.luyet@swissquote.ch](mailto:luc.luyet@swissquote.ch)

等待新的信号

美元/日元



如需更直接的交易策略请访问: <http://cn.swissquote.com/fx/news/sqore>

挑战支撑位118.72.

- 美元兑日元走软, 目前正挑战支撑位118.72。小时图形阻力位于199.75和120.12(日高)。关键支撑位于118.18。
- 只要保持在关键支撑115.57(2014年12月16日低点)下方, 倾向于长线上涨。倾向于逐步涨向主要阻力124.14(2007年6月22日高点)。关键支撑位于118.18(2015年2月16日低点), 关键阻力位于121.85(同时为长期下降通道)。

Luc Luyet, CIIA | Senior Market Analyst  
e-mail: luc.luyet@swissquote.ch

等待新的信号

美元/瑞郎



如需更直接的交易策略请访问: <http://cn.swissquote.com/fx/news/sqore>

接近关键支撑0.9491.

- 美元兑瑞郎进一步走低, 目前接近关键支撑区域0.9491至0.9450(同时为38.2%回撤位)。小时图形阻力位于下降通道(0.9683附近)和0.9772(2015年4月15日高点)。

- 更长线看, 在欧元兑瑞郎底限取消之后, 美元兑瑞郎重启了上升动能。可能测试强阻力1.0240。关键支撑目前位于0.9450(2015年2月26日低点, 同时为200日均线)。

Luc Luyet, CIIA | Senior Market Analyst  
e-mail: [luc.luyet@swissquote.ch](mailto:luc.luyet@swissquote.ch)

等待新的信号

美元/加元



如需更直接的交易策略请访问：<http://cn.swissquote.com/fx/news/sqore>

跌破数月盘整区间

- 美元兑加元向下跌破多个月的盘整区间后继续走低。支撑位于1.2047(日低)。小时图形阻力位于1.2388(2015年4月8日低点)和1.2445(2015年4月14日低点)。
- 更长线看，技术面结构看起来为圆形底，最高目标可能会涨向强阻力1.3065(2009年3月9日高点)。跌破关键支撑1.2352(2015年2月3日低点)表明抛售压力上升，倾向于进一步中线下跌。支撑位于1.1992(同时为38.2%回撤位)。

Luc Luyet, CIIA | Senior Market Analyst  
e-mail: luc.luyet@swissquote.ch

等待新的信号

澳元/美元



已经突破阻力位0.7809

- 澳元兑美元进一步上涨，可见于突破阻力0.7809。关键阻力区域0.7913至0.7938可能难以突破。小时图形支撑位于0.7732和0.7669(日低)。
- 长线看，当前的下跌趋势尚未出现结束的迹象。关键支撑位于0.7451 (2009年5月18日低点)和0.7000(心理关口)。需要突破关键阻力0.8295(2015年1月15日高点)才能令我们取消长线看空观点。

如需更直接的交易策略请访问：<http://cn.swissquote.com/fx/news/sqore>

Luc Luyet, CIIA | Senior Market Analyst  
e-mail: luc.luyet@swissquote.ch

等待新的信号



英镑/日元



如需更直接的交易策略请访问: <http://cn.swissquote.com/fx/news/sqore>

自关键支撑175.51附近反弹.

- 英镑兑日元自关键支撑175.51反弹。突破小时图形阻力177.54(2015年4月10日)表明短线买盘兴趣提升。其他阻力位于179.30, 同时其他支撑位于171.08(2014年10月22日低点)。

- 更长线看, 2015年2月出现更低的高点表明上升趋势减弱。关注对强支撑175.51(2015年2月3日低点)的测试。主要支撑位于169.51(2014年4月11日低点)和 167.78(2014年3月18日低点)。阻力位于185.03(2015年2月26日高点)。

Luc Luyet, CIIA | Senior Market Analyst  
e-mail: [luc.luyet@swissquote.ch](mailto:luc.luyet@swissquote.ch)

等待新的信号

欧元/日元



如需更直接的交易策略请访问: <http://cn.swissquote.com/fx/news/sqore>

自关键支撑124.79附近反弹

• 欧元兑日元跌破支撑位126.91。不过目前为止未能保持该水平下方，关键支撑位于124.97。突破小时图形阻力127.83(2015年4月13日高点)表明买盘兴趣提升。其他小时图形阻力位于128.78(2015年4月10日高点)和129.92(日高)。

• 更长线看，跌破支撑位130.15确认了中线高点 and 低点下移的形态。因此，阻力位149.78(2014年12月8日高点)可能标志着2012年7月以来的涨势结束。关键支撑位于124.97(2013年6月13日低点)和118.73(2013年2月25日低点)。关键阻力位于136.70(2015年2月11日高点)。

Luc Luyet, CIIA | Senior Market Analyst  
e-mail: [luc.luyet@swissquote.ch](mailto:luc.luyet@swissquote.ch)

等待新的信号

欧元/英镑



行情暂停

- 欧元兑英镑向下跌破0.7228和阻力位0.7385形成的横盘区间。潜在的双顶形态令我们短线看空。支撑位于0.7154和0.7095(2015年3月16日低点)。小时图阻力位于0.7236(2015年4月14日高点)和0.7278(2015年4月09日高点)。

- 更长线看，汇价处于下降趋势中。不过潜在的成功回抽关键支撑0.7089(2007年12月3日低点)以及总体状态超卖表明中期跌势有限。关键阻力位于0.7592(2015年2月3日高点)。

如需更直接的交易策略请访问：<http://cn.swissquote.com/fx/news/sqore>

Luc Luyet, CIIA | Senior Market Analyst  
e-mail: [luc.luyet@swissquote.ch](mailto:luc.luyet@swissquote.ch)

等待新的信号

欧元/瑞郎



如需更直接的交易策略请访问: <http://cn.swissquote.com/fx/news/sqore>

仍旧疲弱

• 欧元兑瑞郎跌破关键支撑1.0357, 确认持续抛售压力。支撑位于1.0184和1.0082。需要突破小时图形阻力1.0411(日高, 同时为下降趋势线)才能令当前短线跌势失败。其它阻力位于1.0496。

• 欧元兑瑞郎正在消化1月15日的快速跌势。关键阻力位于1.1002(2011年9月2日低点)。欧洲央行的QE计划可能会对欧元兑瑞郎造成持续的压力。关键支撑位于1.0357(2015年1月30日低点)和1.0184(2015年1月28日低点)。

Luc Luyet, CIIA | Senior Market Analyst  
e-mail: luc.luyet@swissquote.ch

等待新的信号

黄金(美元报价)



如需更直接的交易策略请访问: <http://cn.swissquote.com/fx/news/sqore>

盘整

- 黄金在支撑位1179(2015年3月31日低点)和关键阻力1223(同时为200日均线)形成的区间内波动。小时图形阻力位于1211(2015年4月10日高点)。
- 长线看主要趋势(见下降通道)继续倾向看空。尽管目前为止关键支撑位1132(2014年11月7日低点)保持完好, 但需要突破阻力位1223才能表明当前行情并非只是暂时反弹。主要支撑位于1045(2010年2月5日低点)。

Luc Luyet, CIIA | Senior Market Analyst  
e-mail: luc.luyet@swissquote.ch

等待新的信号

白银(美元报价)



行情暂停

• 白银跌破支撑位16.45，确认双顶形态，其对应的下行风险水平位于15.62。尽管近期盘整，但只要保持在小时图形阻力16.68下方，倾向于进一步下跌。支撑位于15.83(2015年3月19日低点)，同时关键支撑位于15.30。其它小时图形阻力位于16.94(日高)。

• 长线看，市场跌破主要支撑区域18.64 (5月30日低点)至18.22 (13年6月28日低点)确认主要下跌趋势。不过强支撑位14.66(10年2月5日低点)目前为止保持完好，且银价进入盘整。关键阻力位于18.89 (2014年9月16日高点)。

如需更直接的交易策略请访问：<http://cn.swissquote.com/fx/news/sqore>

Luc Luyet, CIIA | Senior Market Analyst  
e-mail: luc.luyet@swissquote.ch

等待新的信号

## 免责声明

瑞讯银行已经尽最大的努力确保本报告引用及使用的数据的可靠性，但并不保证所有的数据都正确。且瑞讯银行及其下属公司对本报告内容的错误、遗漏，或相关准确性、完整性或可靠性不承担任何责任。本报告并不构成卖出和/或买入任何金融产品的推荐，且不可视为诱导和/或提供进行任何交易。本报告仅为经济研究，并非试图构成投资建议，或诱导进行证券或任何其他类型的投资交易。

尽管每种投资均包含一定程度的风险，但进行场外外汇交易的亏损会风险非常巨大。因此如果您考虑在该市场交易，应该注意到相关的风险并因此在投资之前作出明智的决定。本报告的内容并非构成交易建议或策略。瑞讯银行非常努力的提供可靠、广泛的信息，但我们并不声称信息为准确或完整。此外，我们在报告中的观点或数据改变时没有提醒义务。本报告中所陈述的所有价格仅作参考提供信息之用，并非对某种证券或其他投资工具的估值。

本报告仅会在适用法律允许的环境中发布。本报告的内容并非声明以上任何投资策略或推荐适合或合适每个接收者所处的环境，或构成个人推荐。本发布产品仅为提供信息之用，并非构成建议，且在任何法律管辖区不能被认为是诱导或提供买入或买入任何证券或相关金融工具。除了与瑞讯银行及其下属公司和附属机构相关的信息外，我们没有明确或是隐晦的声明或保证本报告信息的准确性、完整性或可靠性，或试图将其制作成报告所指证券、市场或行情的完整论述或总结。瑞讯银行并不保证投资者将盈利，或与投资者分享任何投资盈利，或对任何投资亏损承担任何责任。投资涉及风险，投资者应该谨慎作出投资决定。接收者不能将本报告视为其自己判断的替代。本报告表达的任何观点仅作参考提供信息之用，可在不做通告的情况下作出修改，由于使用不同的推断和标准，本报告的观点可能与瑞讯银行其他业务部门或团队的观点不同或对立。瑞讯对于基于本报告全部或部分作出的交易、结果，不论盈利或亏损，并不能被绑定或承担责任。

瑞讯银行策略部门完全有权利单方面决定研究的开始、更新和停止。本报告的分析基于多种推断，不同的推断方式可能造成非常不同的结果。负责制作本报告的分析师可能与交易部门、销售部门和其他部门沟通，以收集、整合及解释市场信息。瑞讯银行没有义务更新或保留本报告内容，对于基于本报告全部或部分作出的交易、结果，不论盈利或亏损，瑞讯不承担责任。

瑞讯银行明确禁止在没有获得瑞讯银行书面批准的情况下对外传播全部或部分本报告。