

技术分析日评

2015年3月27日

如需更直接的交易策略请访问: <http://cn.swissquote.com/fx/news/sqore>

方向	周期	策略 / 头寸	进场价	进场价	止损	进场时间
欧元/美元	→	短线			等待新的信号	
英镑/美元	↓	短线			等待新的信号	
美元/日元	→	短线			等待新的信号	
美元/瑞郎	→	短线			等待新的信号	
美元/加元	→	短线			等待新的信号	
澳元/美元	→	短线			等待新的信号	
英镑/日元	↓	短线			等待新的信号	
欧元/日元	→	短线			等待新的信号	
欧元/英镑	↑	短线			等待新的信号	
欧元/瑞郎	→	短线			等待新的信号	
黄金(美元报价)	↓	中线			等待新的信号	
白银(美元报价)	→	短线			等待新的信号	

请注意: 以下策略并非交易建议或推荐, 请阅读免责声明全文。

欧元/美元



自关键阻力1.1043附近回落

- 欧元兑美元自1.1043至1.1114关键阻力区域附近回落。小时图形支撑位于1.0768和1.0613。小时图形阻力目前位于1.0896(2015年3月27日高点)。
- 更长线看，对称三角形倾向于进一步跌向平价。因此近期的涨势可能只是短线行情。强阻力位于1.1114(2015年2月3日高点)和1.1534(2015年2月3日高点)。关键支撑位于1.0504(2003年3月21日低点)和1.0000(心理关口支撑)。

如需更直接的交易策略请访问：<http://cn.swissquote.com/fx/news/sqore>

Luc Luyet, CIIA | Senior Market Analyst
e-mail: luc.luyet@swissquote.ch

等待新的信号

英镑/美元



如需更直接的交易策略请访问: <http://cn.swissquote.com/fx/news/sqore>

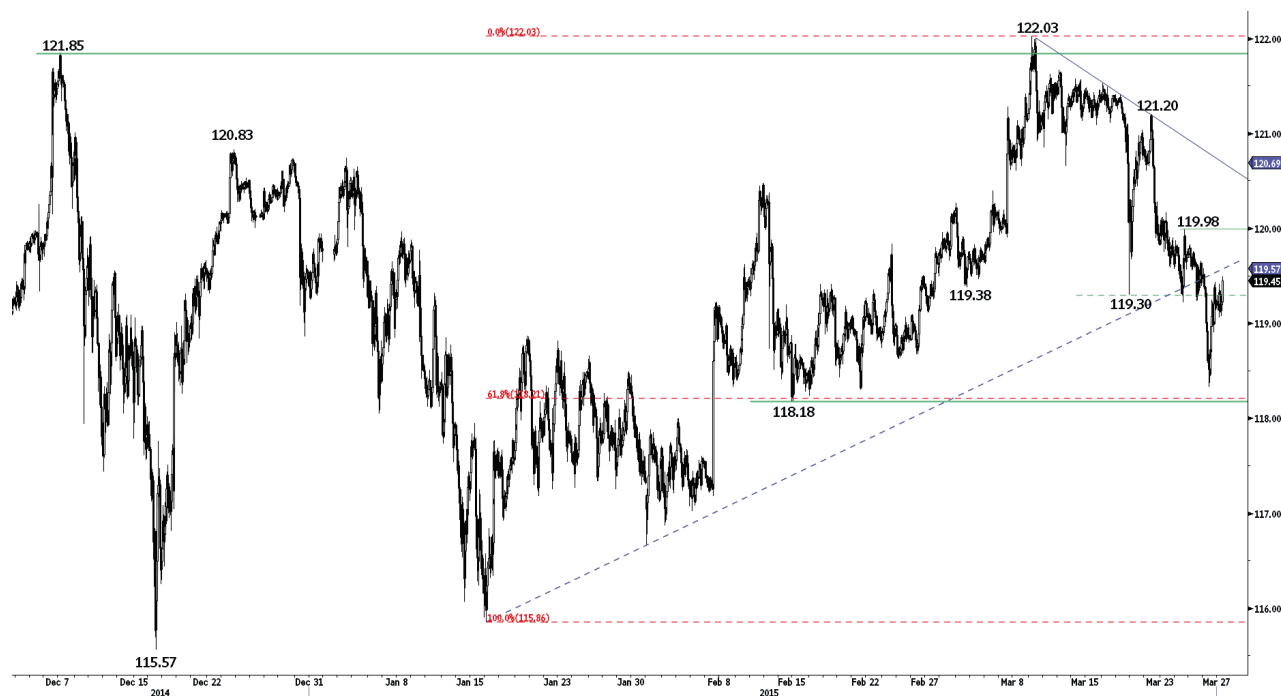
跌破支撑位1.4839.

- 英镑兑美元跌破支撑1.4839, 确认买盘兴趣衰竭。小时图形支撑位于1.4689(2015年3月19日低点)。小时图形阻力位于1.4870(日高), 同时阻力位于1.4990。
- 更长线看, 跌破强支撑1.4814开启了进一步中线跌向支撑位1.4231(2010年5月20日低点)的空间。其他强支撑位于1.3503。关键阻力位于1.5552(2015年2月26日高点)。

Luc Luyet, CIIA | Senior Market Analyst
e-mail: luc.luyet@swissquote.ch

等待新的信号

美元/日元



如需更直接的交易策略请访问: <http://cn.swissquote.com/fx/news/sqore>

自支撑位118.18附近反弹

- 美元兑日元昨天在支撑位118.18(61.8%回撤位)附近形成下影线。小时图形阻力119.22(2015年2月24日低点)已经跌破。小时图形阻力位于119.98和下降趋势线(120.69附近)。小时图形支撑位于118.91(日低)。
- 只要保持在关键支撑115.57(2014年12月16日低点)下方, 倾向于长线上涨。倾向于逐步涨向主要阻力124.14(2007年6月22日高点)。关键阻力位于121.85(同时为长期下降通道)。

Luc Luyet, CIIA | Senior Market Analyst
e-mail: luc.luyet@swissquote.ch

等待新的信号

美元/瑞郎



如需更直接的交易策略请访问: <http://cn.swissquote.com/fx/news/sqore>

反弹

- 美元兑加元自支撑位0.9450(同时为38.2%回撤位)附近反弹。小时图形阻力位于0.9695和0.9812。小时图形支撑目前位于0.9622(日低)。

- 更长线看, 在欧元兑瑞郎底限取消之后, 美元兑瑞郎重启了上升动能。可能测试强阻力1.0240。关键支撑目前位于0.9374(2015年2月20日低点, 同时为200日均线)。

Luc Luyet, CIIA | Senior Market Analyst
e-mail: luc.luyet@swissquote.ch

等待新的信号

美元/加元



保持在上升趋势线之上

- 美元兑加元正试图自上升趋势线支撑(1.2418附近)附近反弹。突破小时图阻力1.2546将提升短线技术结构。其他小时图阻力位于1.2616(2015年3月23日高点)。关键支撑区域位于1.2352至1.2314。
- 更长线看，技术面结构看起来为圆形底，最高目标可能会涨向强阻力1.3065(2009年3月9日高点)。关键支撑位于1.2352(2015年2月3日低点)。

如需更直接的交易策略请访问：<http://cn.swissquote.com/fx/news/sqore>

Luc Luyet, CIIA | Senior Market Analyst
e-mail: luc.luyet@swissquote.ch

等待新的信号

澳元/美元



如需更直接的交易策略请访问: <http://cn.swissquote.com/fx/news/sqore>

自关键阻力0.7913附近回落

- 澳元兑美元自关键阻力0.7913附近回落。近期高点下移确认动能减弱。关注支撑位0.7764。其他支撑位于0.7612(2015年3月19日低点)。
- 长线看，当前的下跌趋势尚未出现结束的迹象。关键支撑位于0.7451 (2009年5月18日低点)和0.7000(心理关欧)。需要突破关键阻力0.8295(2015年1月15日高点)才能令我们取消长线看空观点。

Luc Luyet, CIIA | Senior Market Analyst
e-mail: luc.luyet@swissquote.ch

等待新的信号

英镑/日元



如需更直接的交易策略请访问: <http://cn.swissquote.com/fx/news/sqore>

关注关键支撑175.51.

- 英镑兑日元跌破200日均线支撑, 确认持续的抛售压力。强支撑位于175.51。小时图形阻力位于178.38(2015年3月25日高点)和180.17。
- 更长线看, 2015年2月出现更低的高点表明上升趋势减弱。关注强支撑175.51(2015年2月3日低点), 主要支撑位于169.51(2014年4月11日低点)和167.78(2014年3月18日低点)。阻力位于185.03(2015年2月26日高点)。

Luc Luyet, CIIA | Senior Market Analyst
e-mail: luc.luyet@swissquote.ch

等待新的信号

欧元/日元



如需更直接的交易策略请访问: <http://cn.swissquote.com/fx/news/sqore>

走软

• 欧元兑日元成功上试关键阻力131.87之后回落。小时图形支撑129.29已经跌破。其他小时图形支撑位于128.09。小时图形阻力位于130.18(日低)。

• 更长线看，跌破支撑位130.15确认了中线高点 and 低点下移的形态。因此，阻力位149.78(2014年12月8日高点)可能标志着2012年7月以来的涨势结束。关键支撑位于124.97(2013年6月13日低点)和118.73。关键阻力位于136.70(2015年2月11日高点)。

Luc Luyet, CIIA | Senior Market Analyst
e-mail: luc.luyet@swissquote.ch

等待新的信号

欧元/英镑



如需更直接的交易策略请访问: <http://cn.swissquote.com/fx/news/sqore>

自下降趋势线附近回落

- 欧元兑英镑自下降趋势线阻力附近回落。不过，仍旧可能进一步涨向阻力位0.7459。小时图形支撑位0.7302(原阻力，同时为上升通道)面临挑战。其他小时图形支撑位于0.7228。
- 更长线看，汇价处于下降趋势中。不过潜在的成功回抽关键支撑0.7089(2007年12月3日低点)以及总体状态超卖表明中期跌势有限。关键阻力位于0.7596(2015年1月16日低点)。

Luc Luyet, CIIA | Senior Market Analyst
e-mail: luc.luyet@swissquote.ch

等待新的信号

欧元/瑞郎



如需更直接的交易策略请访问: <http://cn.swissquote.com/fx/news/sqore>

高点下移形态保持完好

- 欧元兑瑞郎自支撑位1.0414附近反弹。不过2月中旬以来高点下移的形态保持完好。小时图形阻力位于1.0547(2015年3月25日高点)和1.0603。
- 欧元兑瑞郎正在消化1月15日的快速跌势。关键阻力位于1.1002(2011年9月2日低点)。欧洲央行的QE计划可能会对欧元兑瑞郎造成持续的压力。关键支撑位于1.0357(2015年1月30日低点)。

Luc Luyet, CIIA | Senior Market Analyst
e-mail: luc.luyet@swissquote.ch

等待新的信号

黄金(美元报价)



如需更直接的交易策略请访问: <http://cn.swissquote.com/fx/news/sqore>

自阻力位1223附近回落

• 黄金在关键阻力1223附近出现一些疲弱迹象。小时图形支撑位于1195(2015年3月26日低点)和1179(2015年3月23日低点), 同时关键支撑区域位于1143至1132。其他阻力位于1237(2015年2月16日高点, 同时为200日均线)。

• 长线看主要趋势(见下降通道)继续倾向看空。目前为止关键支撑位1132(2014年11月7日低点)保持完好。同时主要支撑位于1045(2010年2月5日低点)。

Luc Luyet, CIIA | Senior Market Analyst
e-mail: luc.luyet@swissquote.ch

等待新的信号

白银(美元报价)



如需更直接的交易策略请访问: <http://cn.swissquote.com/fx/news/sqore>

目前为止阻力位17.45保持完好

- 白银目前为止未能突破阻力位17.45。小时图形支撑位于16.83(2015年3月24日低点)和16.63(2015年3月23日低点)。其他阻力位于17.75(2015年2月3日高点)。
- 长线看，市场跌破主要支撑区域18.64 (5月30日低点)至18.22 (13年6月28日低点)确认主要下跌趋势。不过强支撑位14.66(10年2月5日低点)目前为止保持完好，且银价进入盘整。关键阻力位于18.89 (14年9月16日高点)。

Luc Luyet, CIIA | Senior Market Analyst
e-mail: luc.luyet@swissquote.ch

等待新的信号

免责声明

瑞讯银行已经尽最大的努力确保本报告引用及使用的数据的可靠性，但并不保证所有的数据都正确。且瑞讯银行及其下属公司对本报告内容的错误、遗漏，或相关准确性、完整性或可靠性不承担任何责任。本报告并不构成卖出和/或买入任何金融产品的推荐，且不可视为诱导和/或提供进行任何交易。本报告仅为经济研究，并非试图构成投资建议，或诱导进行证券或任何其他类型的投资交易。

尽管每种投资均包含一定程度的风险，但进行场外外汇交易的亏损会风险非常巨大。因此如果您考虑在该市场交易，应该注意到相关的风险并因此在投资之前作出明智的决定。本报告的内容并非构成交易建议或策略。瑞讯银行非常努力的提供可靠、广泛的信息，但我们并不声称信息为准确或完整。此外，我们在报告中的观点或数据改变时没有提醒义务。本报告中所陈述的所有价格仅作参考提供信息之用，并非对某种证券或其他投资工具的估值。

本报告仅会在适用法律允许的环境中发布。本报告的内容并非声明以上任何投资策略或推荐适合或合适每个接收者所处的环境，或构成个人推荐。本发布产品仅为提供信息之用，并非构成建议，且在任何法律管辖区不能被认为是诱导或提供买入或买入任何证券或相关金融工具。除了与瑞讯银行及其下属公司和附属机构相关的信息外，我们没有明确或是隐晦的声明或保证本报告信息的准确性、完整性或可靠性，或试图将其制作成报告所指证券、市场或行情的完整论述或总结。瑞讯银行并不保证投资者将盈利，或与投资者分享任何投资盈利，或对任何投资亏损承担任何责任。投资涉及风险，投资者应该谨慎作出投资决定。接收者不能将本报告视为其自己判断的替代。本报告表达的任何观点仅作参考提供信息之用，可在不做通告的情况下作出修改，由于使用不同的推断和标准，本报告的观点可能与瑞讯银行其他业务部门或团队的观点不同或对立。瑞讯对于基于本报告全部或部分作出的交易、结果，不论盈利或亏损，并不能被绑定或承担责任。

瑞讯银行策略部门完全有权利单方面决定研究的开始、更新和停止。本报告的分析基于多种推断，不同的推断方式可能造成非常不同的结果。负责制作本报告的分析师可能与交易部门、销售部门和其他部门沟通，以收集、整合及解释市场信息。瑞讯银行没有义务更新或保留本报告内容，对于基于本报告全部或部分作出的交易、结果，不论盈利或亏损，瑞讯不承担责任。

瑞讯银行明确禁止在没有获得瑞讯银行书面批准的情况下对外传播全部或部分本报告。