













ANALISI TECNICA GIORNALIERA

6 Marzo 2015

Per maggiori idee di trading: <http://it.swissquote.com/fx/news/sqore>

	DIREZIONE	TIMEFRAME	STRATEGIA / POSIZIONE	LIVELLI ENTRATA	OBIETTIVI / COMMENTI	STOP	ENTRATA
EUR / USD		L-TERM			In attesa di nuovi segnali.		
GBP / USD		S-TERM			In attesa di nuovi segnali.		
USD / JPY		S-TERM			In attesa di nuovi segnali.		
USD / CHF		M-TERM			In attesa di nuovi segnali.		
USD / CAD		S-TERM			In attesa di nuovi segnali.		
AUD / USD		S-TERM			In attesa di nuovi segnali.		
GBP / JPY		S-TERM			In attesa di nuovi segnali.		
EUR / JPY		S-TERM			In attesa di nuovi segnali.		
EUR / GBP		S-TERM			In attesa di nuovi segnali.		
EUR / CHF		S-TERM			In attesa di nuovi segnali.		
ORO (in USD)		S-TERM			In attesa di nuovi segnali.		
ARGENTO (usd)		S-TERM			In attesa di nuovi segnali.		

Nota: nessuna delle strategie indicate rappresenta una sollecitazione o invito all'operatività di alcun tipo. Fare riferimento a termini e condizioni in fondo al report

EUR / USD

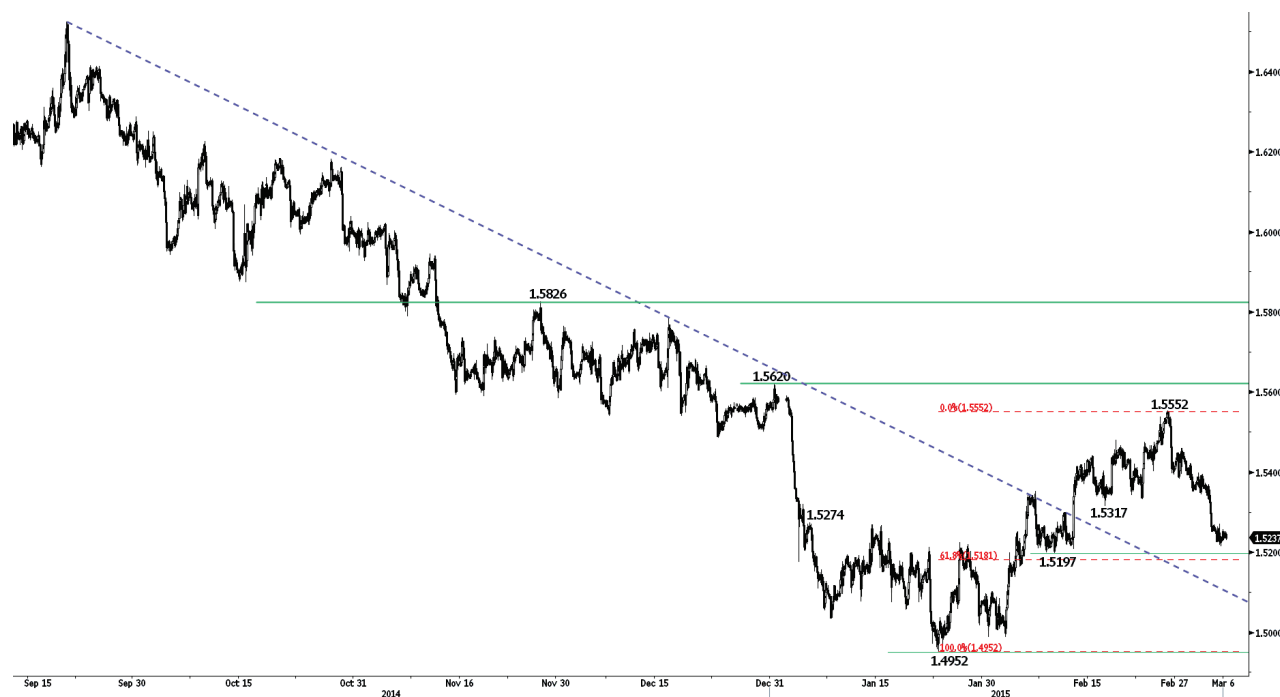

Per maggiori idee di trading: <http://it.swissquote.com/fx/news/sqore>

Test della soglia 1.1000.

- EUR/USD è sceso al di sotto del supporto 1.1098, confermando il trend ribassista. Mercato ora al test della soglia psicologica 1.1000. In caso di ritracciamento, resistenze posizionate a 1.1144 (max intraday) e 1.1245 (27/02/2015 max).
- Nel lungo periodo, l'uscita dalla configurazione triangolare potrebbe portare alla parità. Supporti posizionati a 1.1000 (supporto psicologico) e 1.0765 (03/09/2003 min). Resistenze individuate a 1.1534 (03/02/2015 max) e 1.1679 (21/01/2015 max).

Luc Luyet, CIIA | Senior Market Analyst
e-mail: luc.luyet@swissquote.ch

In attesa di nuovi segnali.

GBP / USD


Per maggiori idee di trading: <http://it.swissquote.com/fx/news/sqore>

Verso il test del supporto 1.5197.

- GBP/USD si sta indebolendo, e si trova nei pressi del supporto 1.5197 (anche 61.8% di ritracciamento). Resistenze individuate a 1.5317 (17/02/2015 min) e 1.5398 (03/03/2015 max). Forte supporto a 1.4952.

- Nel lungo termine, il recente rialzo appare come un ritracciamento successivo all'ipervenduto. Il potenziale rialzista dovrebbe essere limitato alle resistenze 1.5620 (31/12/2014 max) e 1.5826 (27/11/2014 max). Importante supporto a 1.4814.

Luc Luyet, CIIA | Senior Market Analyst
e-mail: luc.luyet@swissquote.ch

In attesa di nuovi segnali.

USD / JPY



Per maggiori idee di trading: <http://it.swissquote.com/fx/news/sqore>

Sotto osservazione la resistenza 120.48.

- USD/JPY continua a muoversi all'interno del canale rialzista verso le resistenze date da 120.48 e 120.83. Supporti posizionati a 119.38 (03/03/2015 min) e 119.12 (anche canale rialzista).

- Nel lungo periodo, la tendenza rimane al rialzo fin quando al di sopra del supporto 110.09 (01/10/2014 min). Pur essendo probabile una correzione a causa dell'ipercomprato, la tendenza rialzista non appare in discussione e il mercato dovrebbe continuare a salire verso la resistenza 124.14 (22/06/2007 max). Supporto importante in area 115.57 (16/12/2014 min).

Luc Luyet, CIIA | Senior Market Analyst
e-mail: luc.luyet@swissquote.ch

In attesa di nuovi segnali.

USD / CHF



Per maggiori idee di trading: <http://it.swissquote.com/fx/news/sqore>

Verso l'importante resistenza 0.9831.

- USD/CHF continua a salire, ormai nei pressi della resistenza posizionata a 0.9831. Supporti individuati a 0.9593 (04/03/2015 min) e 0.9527 (02/03/2015 min).

- Nel lungo periodo, la tendenza rialzista su USD/CHF è ripresa dopo la neutralizzazione della soglia di supporto EUR/CHF. La rottura della resistenza 0.9554 (16/12/2014 min) potrebbe permettere ulteriori rialzi verso 0.9831 (25/12/2014 min). Importante supporto individuato a 0.9374 (20/02/2015 min, anche MA 200).

Luc Luyet, CIIA | Senior Market Analyst
e-mail: luc.luyet@swissquote.ch

In attesa di nuovi segnali.

USD / CAD



Per maggiori idee di trading: <http://it.swissquote.com/fx/news/sqore>

Fase di lateralità.

- USD/CAD continua a muoversi lateralmente nei pressi dell'area supportiva definita tra 1.2352 e 1.2314. Resistenze posizionate a 1.2566 (02/03/2015 max) e 1.2664.
- Nel lungo periodo il massimo potenziale rialzista appare costituito dalla resistenza 1.3065 (09/03/2009 max). La recente debolezza appare una semplice correzione. Supporti posizionati a 1.2314 (22/01/2015 min) e 1.2047 (min intraday).

Luc Luyet, CIIA | Senior Market Analyst
e-mail: luc.luyet@swissquote.ch

In attesa di nuovi segnali.

AUD / USD


Per maggiori idee di trading: <http://it.swissquote.com/fx/news/sqore>

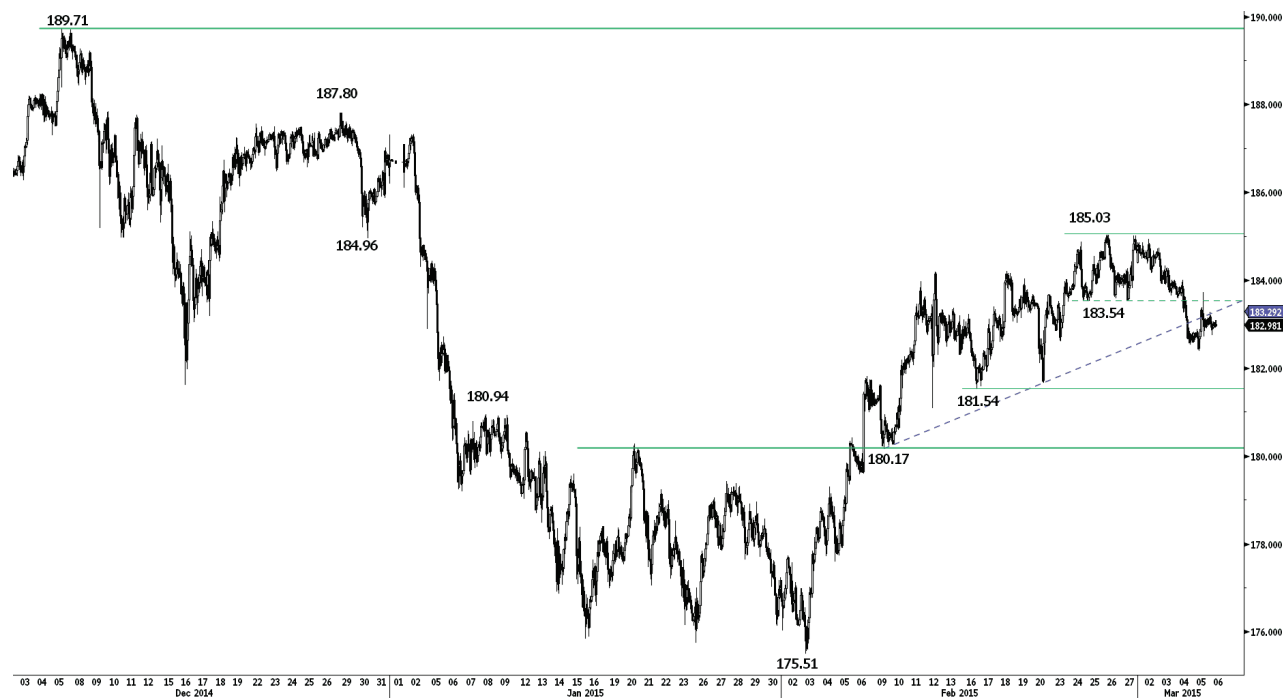
Mercato ancora all'interno del canale ribassista.

- AUD/USD sta rimbalzando nei pressi del supporto 0.7740 (24/02/2015 min). Tuttavia vi sono importanti resistenze in area 0.7873 (trendline ribassista) e 0.7913 (26/02/2015 max). Supporto individuato a 0.7626.
- Nel lungo periodo, non vi è alcun segnale di esaurimento del trend ribassista in atto. La rottura degli importanti supporti 0.8067 (25/05/2010 min) e 0.7947 (61.8% di ritracciamento del rialzo 2009-2011) segnala ulteriore debolezza. Successivo supporto a 0.7451 (18/05/2009 min). Una rottura della forte resistenza 0.8295 (15/01/2015 max) sarebbe necessaria ad invalidare la view ribassista.

Luc Luyet, CIIA | Senior Market Analyst
e-mail: luc.luyet@swissquote.ch

In attesa di nuovi segnali.

GBP / JPY



Per maggiori idee di trading: <http://it.swissquote.com/fx/news/sqore>

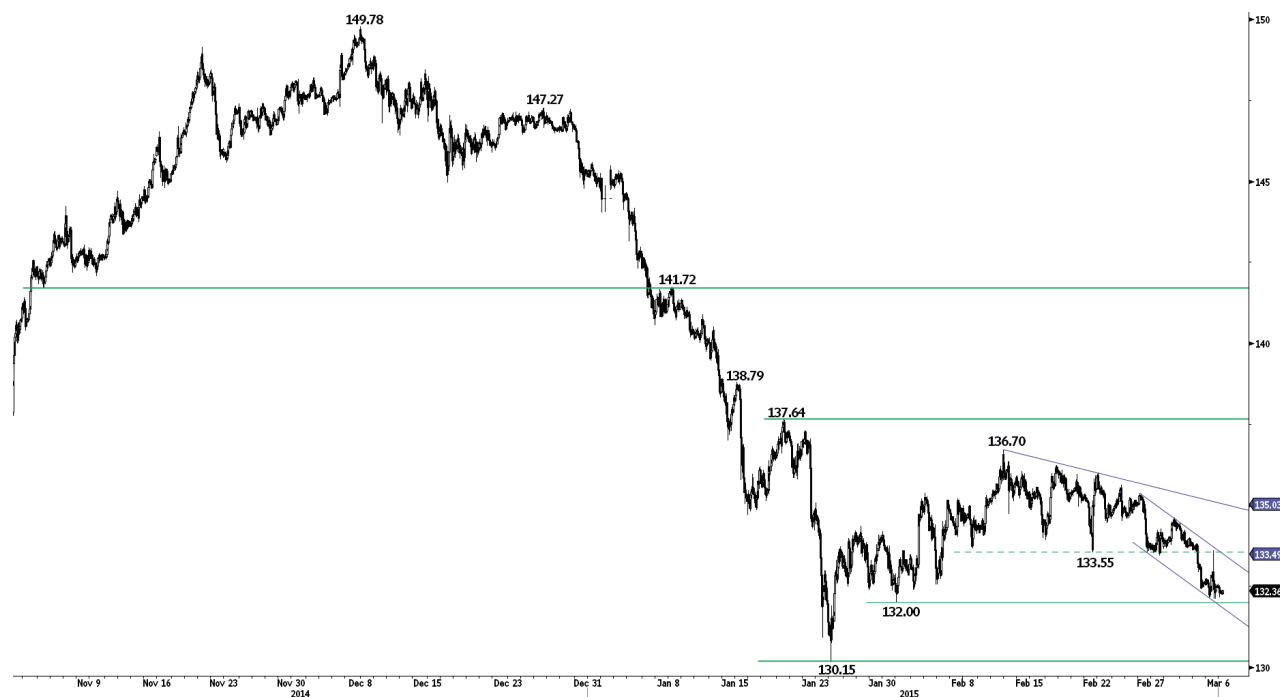
Pattern di inversione ribassista attivo.

- GBP/JPY è uscito al ribasso dal range definito dal supporto 183.54 e dalla resistenza 185.03. Il target del movimento si trova in area 182.05. Supporti anche a 181.54 e soprattutto 180.17. Resistenza individuata a 183.73 (05/03/2015 max).
- Nel lungo termine, non vi è alcun pattern di inversione che possa mettere in dubbio la tendenza rialzista. Supporto sulla MA 200 (177.50) e sul livello 175.51 (03/02/2015 min). Resistenza individuata a 190.00 (soglia psicologica).

Luc Luyet, CIIA | Senior Market Analyst
e-mail: luc.luyet@swissquote.ch

In attesa di nuovi segnali.

EUR / JPY



Per maggiori idee di trading: <http://it.swissquote.com/fx/news/sqore>

Test del supporto 132.00.

- EUR/JPY è sceso ulteriormente ed è ormai nei pressi del supporto 132.00. Successivo importante livello a 130.15. Resistenze posizionate a 133.59 e 134.60 (02/03/2015 max).

- Nel lungo termine, la rottura del supporto 134.11 (20/11/2013 min) invalida la sequenza di minimi crescenti. La resistenza 149.78 (08/12/2014 max) costituisce probabilmente la conclusione della fase rialzista partita a Luglio 2012. Ci attendiamo ora una fase di lateralità. Importante supporto a 124.97 (13/06/2013 min). Forti resistenze individuate a 137.64 (20/01/2015 max) e 141.72 (08/01/2015 max).

Luc Luyet, CIIA | Senior Market Analyst
e-mail: luc.luyet@swissquote.ch

In attesa di nuovi segnali.

EUR / GBP


Per maggiori idee di trading: <http://it.swissquote.com/fx/news/sqore>

Rimane debole.

- EUR/GBP rimane debole nei pressi della parte inferiore del canale, ed è sceso anche al di sotto del supporto 0.7234 (02/03/2015 min). Resistenze individuate a 0.7302 (02/03/2015 max) e 0.7349 (24/02/2015 max).
- Nel lungo termine, la rottura dell'area supportiva compresa tra i livelli 0.7755 (23/07/2012 min) e 0.7694 (20/10/2008 min) conferma la netta tendenza ribassista. Successivo supporti posizionato a 0.7089 (03/12/2007 min). Resistenza individuata a 0.7596 (16/01/2015 max).

Luc Luyet, CIIA | Senior Market Analyst
e-mail: luc.luyet@swissquote.ch

In attesa di nuovi segnali.

EUR / CHF



Per maggiori idee di trading: <http://it.swissquote.com/fx/news/sqore>

Test della resistenza 1.0761 in corso.

- EUR/CHF si sta muovendo lateralmente. Una rottura di 1.0761 invaliderebbe la sequenza di massimi decrescenti. Supporti posizionati a 1.0611 e 1.0551. Resistenza individuata a 1.0812.
- EUR/CHF è nuovamente una coppia libera di fluttuare, ed il suo futuro è al momento ancora incerto. Il QE da parte della BCE porterà ulteriore pressione in vendita sulla coppia, e ciò dovrebbe causare l'intervento della SNB. La rottura della resistenza 1.0600 rappresenta un segnale rialzista. Successiva importante resistenza posizionata a 1.1002 (02/09/2011 min). Supporto individuato a 1.0357 (30/01/2015 min).

Luc Luyet, CIIA | Senior Market Analyst
e-mail: luc.luyet@swissquote.ch

In attesa di nuovi segnali.

ORO (in USD)



Per maggiori idee di trading: <http://it.swissquote.com/fx/news/sqore>

Ribasso verso la parte inferiore del range.

- L'Oro si sta muovendo all'interno di un range tra il supporto 1191 e la resistenza 1223, sempre al di sotto della trendline ribassista. Importante supporto posizionato a 1168 (02/01/2015 min). Ulteriore resistenza a 1246 (10/02/2015 max).
- Nel lungo periodo, la rottura della resistenza 1255 (21/10/2014 max) indica certamente un miglioramento del quadro tecnico. Tuttavia, il movimento appare ancora un ritracciamento all'interno dell'ampio trend ribassista (si veda anche il canale ribassista). Importante supporto posizionato a 1132 (07/11/2014 min).

Luc Luyet, CIIA | Senior Market Analyst
e-mail: luc.luyet@swissquote.ch

In attesa di nuovi segnali.

ARGENTO (usd)



Per maggiori idee di trading: <http://it.swissquote.com/fx/news/sqore>

Test del supporto 16.11.

- L'argento rimane debole al di sotto della trendline ribassista, anche se il supporto 16.11 ha contenuto i ribassi. Resistenze posizionate sulla trendline ribassista (area 16.50) e 16.90 (26/02/2015 max). Supporto individuato a 15.53.

- Nel lungo periodo, la rottura dell'importante area supportiva tra 18.64 (30/05/2014 min) e 18.22 (28/06/2013 min) conferma il trend ribassista. Nonostante la tenuta del supporto 14.66 (05/02/2010 min), l'assenza di veri pattern di inversione segnala una probabile continuazione dei ribassi. Resistenza individuata a 18.89 (16/01/2014 max).

Luc Luyet, CIIA | Senior Market Analyst
e-mail: luc.luyet@swissquote.ch

In attesa di nuovi segnali.

TERMINI LEGALI

Nonostante l'impegno a verifica della validità e della qualità dei dati utilizzati per la ricerca, non vi è garanzia che questi siano corretti ed accurati. Swissquote Bank e le sue consociate non si assumono alcuna responsabilità riguardo errori ed omissioni, né relativamente all'accuratezza e alla validità delle informazioni e delle analisi sopra contenute. Questo documento non costituisce un'esortazione a vendere e/o comprare alcuno strumento finanziario, né può essere considerato una sollecitazione e/o un'offerta a prendere parte in alcuna transazione. Questo documento rappresenta una ricerca economica e non intende costituire una consulenza a fini di investimento, né a sollecitare alcuno scambio di beni o servizi finanziari.

Pur rappresentando una componente inevitabile in ogni investimento finanziario, il rischio derivante dallo scambio di valute nel Forex può risultare particolarmente consistente. Quindi, nel considerare l'operatività nel mercato dei cambi, è necessario essere coscienti dei rischi associati a tali prodotti finanziari in modo da decidere in maniera informata e consapevole. Il materiale qui presente non è stato redatto a fini di consigliare o suggerire alcun investimento. Swissquote Bank si adopera per l'utilizzo di informazioni ampiamente credibili, ma non può in alcun modo rassicurare riguardo la loro completezza ed accuratezza. Inoltre, non ci riteniamo obbligati ad informare nel caso di cambiamento delle opinioni o dei dati in questo documento. Ogni prezzo è inserito in questo report a finalità informativa, e non rappresenta una valutazione dei sottostanti indicati.

Questo documento viene distribuito nel rispetto della legge ivi applicabile. Nulla all'interno di questo contenuto può definire alcuna strategia o consiglio di investimento come adatto ed appropriato alle caratteristiche del recipiente, piuttosto che come consulenza a fini di investimento personale. La pubblicazione presenta l'unica finalità informativa, non costituisce pubblicità e rappresenta un'esortazione a vendere e/o comprare alcuno strumento finanziario in alcuna giurisdizione. Nessuna garanzia, espressa o implicita, è fornita riguardo l'accuratezza, la completezza e l'affidabilità delle informazioni qui contenute, con l'eccezione delle informazioni riguardanti Swissquote Bank, le sue consociate ed affiliate. Questo documento non è da intendersi come dichiarazione o valutazione completa degli strumenti finanziari contenuti. Swissquote Bank non garantisce che gli investitori possano ottenere dei profitti, né condividerà con essi eventuali risultati operativi, né è disposta ad accettare alcuna responsabilità in caso di perdite da investimento. Gli investimenti comportano un rischio e le decisioni di investimento richiedono prudenza. Questo documento non deve assumere una forma sostitutiva dell'esercizio della propria facoltà di giudizio. Qualsiasi opinione espressa in questo documento presenta una finalità esclusivamente informativa, e potrebbe subire delle modifiche senza alcun obbligo di notifica, e potrebbe essere diversa o contraria ad opinioni espressa da altre aree e gruppi di Swissquote Bank, come risultato di diversi criteri di valutazione. Swissquote Bank non può essere considerata responsabile di alcun risultato, positivo o negativo, che sia stato determinato totalmente o parzialmente dalle informazioni sopra contenute.

Il servizio verrà avviato, aggiornato, ed eventualmente cessato, ad esclusiva discrezione dello Swissquote Bank Strategy Desk. Le analisi sopra contenute si basano su diversi metodi di valutazione. Diversi criteri di valutazione possono risultare in risultati e decisioni differenti. Gli analisti responsabili della redazione di questo documento potrebbero interagire con il dipartimento dedicato al trading, con il personale addetto alle vendite o altri dipartimenti, con la finalità di raccogliere, sintetizzare ed interpretare le informazioni di mercato. Swissquote Bank non è obbligata ad aggiornare continuamente le informazioni qui contenute, e non può essere considerata responsabile di alcun risultato, positivo o negativo, che sia stato determinato totalmente o parzialmente dalle informazioni sopra contenute.

Swissquote Bank proibisce la distribuzione di questo materiale informativo a soggetti terzi, senza il consenso scritto di Swissquote Bank. Swissquote Bank non accetta alcuna responsabilità riguardo le azioni di terze parti che abbiano a riferimento il contenuto in oggetto.

© Swissquote Bank 2014. Tutti i diritti riservati.