

技术分析日评

2015年3月5日

如需更直接的交易策略请访问: <http://cn.swissquote.com/fx/news/sqore>

方向	周期	策略 / 头寸	进场价	目标位 / 评论	止损	进场时间
欧元/美元	↓	长线		等待新的信号		
英镑/美元	→	短线		等待新的信号		
美元/日元	→	短线		等待新的信号		
美元/瑞郎	↑	中线		等待新的信号		
美元/加元	→	短线		等待新的信号		
澳元/美元	→	短线		等待新的信号		
英镑/日元	→	短线		我们取消了做空策略		
欧元/日元	↓	短线		等待新的信号		
欧元/英镑	→	长线		等待新的信号		
欧元/瑞郎	→	短线		等待新的信号		
黄金(美元报价)	↓	短线		等待新的信号		
白银(美元报价)	↓	短线		等待新的信号		

请注意: 以下策略并非交易建议或推荐, 请阅读免责声明全文。

欧元/美元



如需更直接的交易策略请访问: <http://cn.swissquote.com/fx/news/sqore>

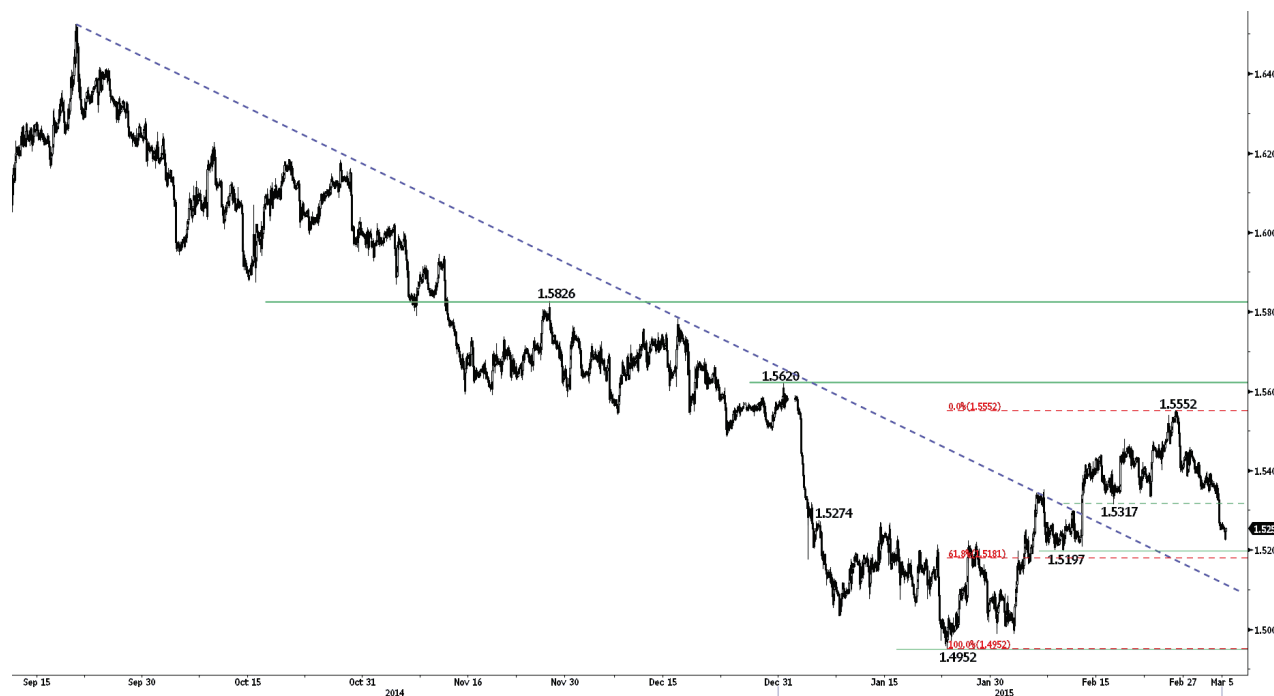
创出新低

- 欧元兑美元跌破支撑位1.1098，确认了主要下跌趋势。小时图阻力目前位于1.1144(日高)和1.1245(2015年2月27日高点)。
- 更长线看，对称三角形倾向于进一步跌向平价。因此近期的涨势可能只是短线行情。关键阻力位于1.1534(2015年2月3日高点)和1.1679(1月21日高点)。关键支撑位于1.1000(心理关口支撑)和1.0765(2003年9月3日低点)。

Luc Luyet, CIIA | Senior Market Analyst
e-mail: luc.luyet@swissquote.ch

等待新的信号

英镑/美元



如需更直接的交易策略请访问: <http://cn.swissquote.com/fx/news/sqore>

向下跌破1.5317.

- 英镑兑美元跌破小时图形支撑1.5317。其他小时图形支撑位于1.5197(同时为61.8%回撤位)。小时图形阻力位于1.5317(2015年2月17日低点)和1.5398(2015年3月3日高点)。关键支撑位于1.4952。
- 更长线看，近期的涨势可视为超卖反弹。上升潜能可能位于阻力位1.5620(2014年12月31日高点)和1.5826(2014年11月27日高点)。强支撑位于1.4814。

Luc Luyet, CIIA | Senior Market Analyst
e-mail: luc.luyet@swissquote.ch

等待新的信号

美元/日元



如需更直接的交易策略请访问：<http://cn.swissquote.com/fx/news/sqore>

关注上升通道

- 美元兑日元继续交易于短线上上升通道之中。不过关键阻力区域位于120.48(2015年2月11日高点)至120.83。支撑位于119.12(同时为上升通道)。其他支撑位于118.18。

- 只要保持在关键支撑位110.09(1月10日低点)上方，倾向于长线看涨。即便目前可能处于中线盘整之中，但尚未出现长期涨势结束的迹象。倾向逐步涨向主要阻力位124.14(2007年6月22日高点)。关键支撑位于115.57 (2014年12月16日低点)。

Luc Luyet, CIIA | Senior Market Analyst
e-mail: luc.luyet@swissquote.ch

等待新的信号

美元/瑞郎



如需更直接的交易策略请访问: <http://cn.swissquote.com/fx/news/sqore>

走高

- 美元兑瑞郎突破关键阻力位0.9554(2014年12月16日高点)之后继续走强。其他关键阻力位于0.9831。小时图形支撑目前位于0.9593(2015年3月4日低点)和0.9527(2015年3月2日低点)。

- 更长线看，在欧元兑瑞郎底限取消之后，美元兑瑞郎重启了上升动能。突破关键阻力位0.9554(2014年12月16日低点)开启了进一步涨向关键阻力0.9831(2014年12月25日低点)的空间。关键支撑目前位于0.9374(2015年2月20日低点，同时为200日均线)。

Luc Luyet, CIIA | Senior Market Analyst
e-mail: luc.luyet@swissquote.ch

等待新的信号

美元/加元



如需更直接的交易策略请访问: <http://cn.swissquote.com/fx/news/sqore>

盘整

- 美元兑加元目前为止反弹无力。关注1.2352至1.2314支撑区域。小时图形阻力位于1.2566(2015年3月2日高点)和1.2664。
- 更长线看，技术面结构看起来为圆形底，最高目标可能会涨向强阻力1.3065(2009年3月9日高点)。近期的弱势为中线回调行情。关键支撑位于1.2314(2015年1月22日低点)和1.2047(日低)。

Luc Luyet, CIIA | Senior Market Analyst
e-mail: luc.luyet@swissquote.ch

等待新的信号

澳元/美元



如需更直接的交易策略请访问: <http://cn.swissquote.com/fx/news/sqore>

关注下降通道阻力

- 澳元兑美元支撑位0.7740(2015年2月24日低点)附近反弹。不过,重要阻力位于下降通道(0.7884附近)和0.7913(2015年2月26日高点)。关键支撑位于0.7626。

- 长线看,当前的下跌趋势尚未出现结束的迹象。跌破强支撑区域0.8067(2010年5月25日低点)至0.7947(2009年至2011年涨势的61.8%回撤位)倾向于进一步走低。关键支撑位于0.7451(2009年5月18日低点)。需要突破关键阻力0.8295(2015年1月15日高点)才能令我们取消看空观点。

Luc Luyet, CIIA | Senior Market Analyst
e-mail: luc.luyet@swissquote.ch

等待新的信号

英镑/日元



如需更直接的交易策略请访问: <http://cn.swissquote.com/fx/news/sqore>

确认短线空头反转形态

- 英镑兑日元向下跌破小时图形支撑183.54和小时图形阻力185.03形成的短线区间。对应的下行风险位于182.05。其他支撑位于181.54，关键支撑位于180.17。小时图形阻力目前位于183.63(日高)。
- 长线看，缺乏中线空头反转形态倾向于看涨。强支撑位于200日均线(177.50附近)和175.51(2015年2月3日低点)。强阻力位于190.00(心理关口)。
- 我们取消了做空策略挂单，因为进场价已经太远。

Luc Luyet, CIIA | Senior Market Analyst
e-mail: luc.luyet@swissquote.ch

我们取消了做空策略

欧元/日元



如需更直接的交易策略请访问: <http://cn.swissquote.com/fx/news/sqore>

抛售压力上升

- 欧元兑日元进一步下跌，现在接近支撑位132.00。其他支撑位于130.15。小时图形阻力位于133.45(2015年2月27日低点，同时为下降通道)和134.60(2015年3月2日高点)。

- 更长线看，跌破强支撑134.11(2013年11月20日低点)令低点上移的形态失败。阻力位149.78 (14年12月8日高点)可能标志着2012年7月以来的涨势结束。预计将进一步的盘整。关键支撑位于124.97 (2013年6月13日低点)，同时关键阻力位于137.64(2015年1月20日高点)和141.72 (2015年1月8日高点)。

Luc Luyet, CIIA | Senior Market Analyst
e-mail: luc.luyet@swissquote.ch

等待新的信号

欧元/英镑



如需更直接的交易策略请访问: <http://cn.swissquote.com/fx/news/sqore>

仍旧疲弱

• 欧元兑英镑虽然处于长期下降通道下轨附近，但仍旧疲弱。关注小时图形支撑0.7234小时图形支撑目前位于0.7234。小时图形阻力位于0.7302(2015年3月2日高点)和0.7349(2015年2月24日高点)。

• 长线看，跌破主要支撑区域0.7755(12年7月23日低点)至0.7694(2008年10月20日低点)确认主要下行趋势。关键支撑位于0.7089(2007年12月3日低点)。关键阻力目前位于0.7596(15年1月16日高点)。

Luc Luyet, CIIA | Senior Market Analyst
e-mail: luc.luyet@swissquote.ch

等待新的信号

欧元/瑞郎



如需更直接的交易策略请访问: <http://cn.swissquote.com/fx/news/sqore>

高点下移

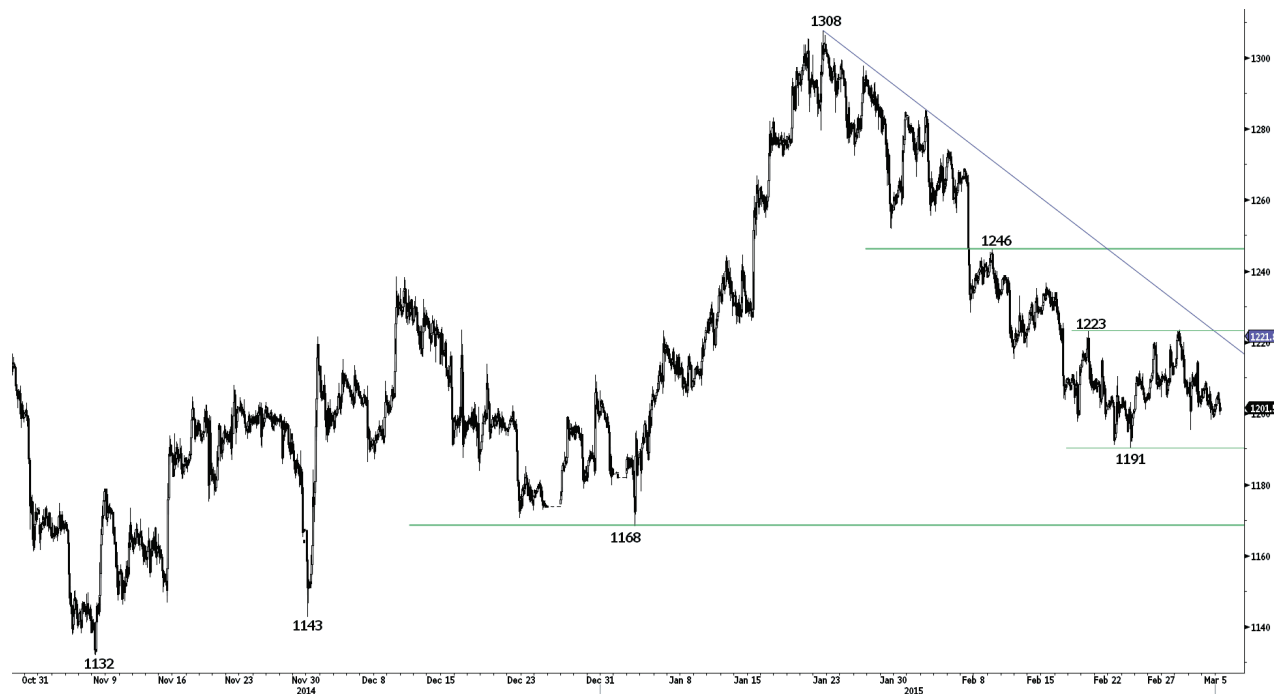
• 欧元兑瑞郎总体上盘整。不过近期高点下移的形态表明动能减弱。小时图形支撑位于1.0611和1.0551。阻力位于1.0761，同时关键阻力位于1.0812。

• 欧元兑瑞郎再次成为自由浮动货币并跌向未知区域。突破关键阻力1.0600表明买盘兴趣提升。其他关键阻力位于1.1002(2011年9月2日低点)。不过欧洲央行的QE可能会造成持续抛售压力。关键支撑位于1.0357(2015年1月30日低点)。

Luc Luyet, CIIA | Senior Market Analyst
e-mail: luc.luyet@swissquote.ch

等待新的信号

黄金(美元报价)



跌向短线区间低点

• 黄金在支撑位1191至阻力位1223区间内盘整。下降趋势线倾向于看空。关键支撑位于1168(2015年1月2日低点)。其他阻力位于1246(2015年2月10日高点)。

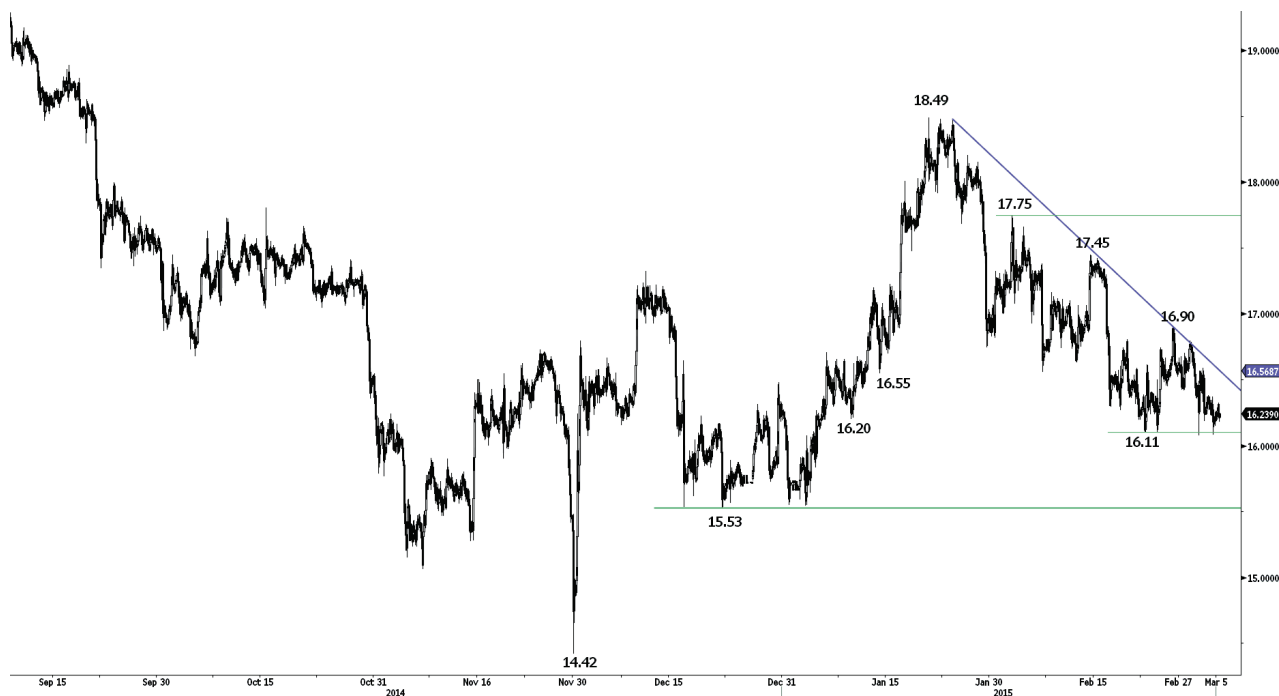
• 长线看，突破强阻力1255 (14年10月21日高点，同时为200日均线)表明技术结构提升。不过此轮上涨的形态看起来仍旧像是主要下跌趋势(可见于下降通道)中的反弹。关键支撑位于1132(2014年11月7日低点)。

如需更直接的交易策略请访问：<http://cn.swissquote.com/fx/news/sqore>

Luc Luyet, CIIA | Senior Market Analyst
e-mail: luc.luyet@swissquote.ch

等待新的信号

白银(美元报价)



关注支撑位16.11.

- 白银继续保持在下降趋势线下方。关注对小时图形支撑16.11的测试。小时图形阻力位于下降趋势线(16.57附近)和16.90(2015年2月2日高点)。关键支撑位于15.53。

- 长线看，市场跌破主要支撑区域18.64 (5月30日低点)至18.22 (13年6月28日低点)确认主要下跌趋势。尽管强支撑位14.66(10年2月5日低点)目前为止保持完好，但缺乏底部形态继续倾向下跌。关键阻力位于18.89 (14年9月16日高点)。

如需更直接的交易策略请访问: <http://cn.swissquote.com/fx/news/sqore>

Luc Luyet, CIIA | Senior Market Analyst
e-mail: luc.luyet@swissquote.ch

等待新的信号

免责声明

瑞讯银行已经尽最大的努力确保本报告引用及使用的数据的可靠性，但并不保证所有的数据都正确。且瑞讯银行及其下属公司对本报告内容的错误、遗漏，或相关准确性、完整性或可靠性不承担任何责任。本报告并不构成卖出和/或买入任何金融产品的推荐，且不可视为诱导和/或提供进行任何交易。本报告仅为经济研究，并非试图构成投资建议，或诱导进行证券或任何其他类型的投资交易。

尽管每种投资均包含一定程度的风险，但进行场外外汇交易的亏损会风险非常巨大。因此如果您考虑在该市场交易，应该注意到相关的风险并因此在投资之前作出明智的决定。本报告的内容并非构成交易建议或策略。瑞讯银行非常努力的提供可靠、广泛的信息，但我们并不声称信息为准确或完整。此外，我们在报告中的观点或数据改变时没有提醒义务。本报告中所陈述的所有价格仅作参考提供信息之用，并非对某种证券或其他投资工具的估值。

本报告仅会在适用法律允许的环境中发布。本报告的内容并非声明以上任何投资策略或推荐适合或合适每个接收者所处的环境，或构成个人推荐。本发布产品仅为提供信息之用，并非构成建议，且在任何法律管辖区不能被认为是诱导或提供买入或买入任何证券或相关金融工具。除了与瑞讯银行及其下属公司和附属机构相关的信息外，我们没有明确或是隐晦的声明或保证本报告信息的准确性、完整性或可靠性，或试图将其制作成报告所指证券、市场或行情的完整论述或总结。瑞讯银行并不保证投资者将盈利，或与投资者分享任何投资盈利，或对任何投资亏损承担任何责任。投资涉及风险，投资者应该谨慎作出投资决定。接收者不能将本报告视为其自己判断的替代。本报告表达的任何观点仅作参考提供信息之用，可在不做通告的情况下作出修改，由于使用不同的推断和标准，本报告的观点可能与瑞讯银行其他业务部门或团队的观点不同或对立。瑞讯对于基于本报告全部或部分作出的交易、结果，不论盈利或亏损，并不能被绑定或承担责任。

瑞讯银行策略部门完全有权利单方面决定研究的开始、更新和停止。本报告的分析基于多种推断，不同的推断方式可能造成非常不同的结果。负责制作本报告的分析师可能与交易部门、销售部门和其他部门沟通，以收集、整合及解释市场信息。瑞讯银行没有义务更新或保留本报告内容，对于基于本报告全部或部分作出的交易、结果，不论盈利或亏损，瑞讯不承担责任。

瑞讯银行明确禁止在没有获得瑞讯银行书面批准的情况下对外传播全部或部分本报告。