

RELATÓRIO TÉCNICO DIÁRIO

4 de Março 2015

Para mais Trade Ideas diretas aceda a: www.swissquote.com/fx/news/sqore

	DIREÇÃO	PERÍODO DE TEMPO	ESTRATÉGIA / POSIÇÃO	NÍVEIS DE ENTRADA	OBJETIVO / COMENTÁRIOS	STOP	ENTRADA
EUR / USD	↓	S-TERM			Aguardar novo sinal.		
GBP / USD	→	S-TERM			Aguardar novo sinal.		
USD / JPY	→	S-TERM			Aguardar novo sinal.		
USD / CHF	↑	S-TERM			Aguardar novo sinal.		
USD / CAD	→	S-TERM			Aguardar novo sinal.		
AUD / USD	→	S-TERM			Aguardar novo sinal.		
GBP / JPY	→	S-TERM	Sell limit 2 units	184.60	Encerrar unidade 1 em 182.63, o restante em 180.42	185.17	
EUR / JPY	↓	S-TERM			Aguardar novo sinal.		
EUR / GBP	→	L-TERM			Aguardar novo sinal.		
EUR / CHF	→	S-TERM			Aguardar novo sinal.		
OURO (USD)	↓	S-TERM			Aguardar novo sinal.		
PRATA (USD)	↓	S-TERM			Aguardar novo sinal.		

Por favor note: Nenhuma das estratégias encontradas abaixo representam aconselhamento de negociação ou recomendações de trading de qualquer tipo. Por favor consulte o nosso disclaimer completo.

EUR / USD



Para mais Trade Ideas diretas aceda a: www.swissquote.com/fx/news/sqore

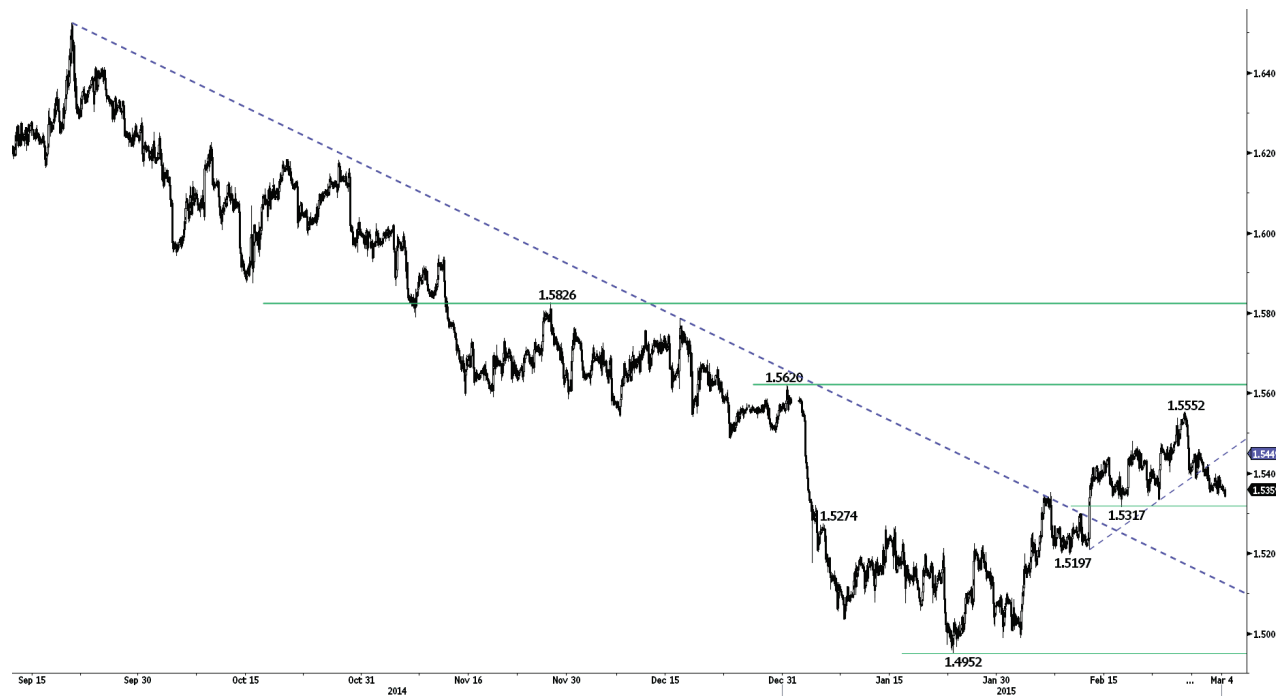
Movimentos inferiores.

- EUR/USD continua a movimentar-se na proximidade do mínimo do seu canal de descida. Mantém-se favorecida fraqueza adicional em direção ao suporte em 1.1098. As resistências horárias podem ser encontradas em 1.1245 (máximo de 27/02/2015) e em 1.1279 (mínimo de 20/02/2015).
- No longo prazo, o triângulo simétrico favorece uma fraqueza adicional em direção à paridade. Como resultado, qualquer força será provavelmente de natureza temporária. As resistências chave encontram-se em 1.1679 (máximo de 21/01/2015) e em 1.1871 (máximo de 12/01/2015). Os suportes chave podem ser encontrados em 1.1000 (suporte psicológico) e em 1.0765 (mínimo de 03/09/2003).

Luc Luyet, CIIA | Senior Market Analyst
e-mail: luc.luyet@swissquote.ch

Aguardar novo sinal.

GBP / USD



Para mais Trade Ideas diretas aceda a: www.swissquote.com/fx/news/sqore

Aproxima-se do suporte em 1.5317.

- GBP/USD encontra-se a enfraquecer conforme pode ser observado pelo rompimento da linha de tendência de subida de curto prazo. Controlamos o teste do suporte horário em 1.5317. Outro suporte horário pode ser encontrado em 1.5197. Uma resistência horária encontra-se em 1.5459 (máximo de 27/02/2015), enquanto que uma resistência chave se encontra em 1.5620.

- No longo prazo, a recente subida é vista como um ressalto em excesso de venda, cujo potencial superior deve ser limitado pelas resistências chaves em 1.5620 (máximo de 31/12/2014) e 1.5826 (máximo de 27/11/2014). Um forte suporte encontra-se em 1.4814.

Luc Luyet, CIIA | Senior Market Analyst
e-mail: luc.luyet@swissquote.ch

Aguardar novo sinal.

USD / JPY



Para mais Trade Ideas diretas aceda a: www.swissquote.com/fx/news/sqore

A enfraquecer na proximidade da resistência em 120.48.

- USD/JPY enfraqueceu na proximidade da área de resistências chave entre 120.48 (máximo de 11/02/2015) e 120.83. Um suporte encontra-se em 119.12 (ver também o canal de subida). Outro suporte encontra-se em 118.18.

- Uma tendência de subida de longo prazo é favorecida enquanto o suporte chave de 110.09 (máximo de 01/10/2014) se mantiver. Mesmo que uma consolidação de médio prazo se encontre provavelmente em andamento, não existe sinal para sugerir o final da tendência de subida de longo prazo por enquanto. É portanto favorecida uma subida gradual em direção à grande resistência em 124.14 (máximo de 22/06/2007). Um suporte chave pode ser encontrado em 115.57 (mínimo de 16/12/2014).

Luc Luyet, CIIA | Senior Market Analyst
e-mail: luc.luyet@swissquote.ch

Aguardar novo sinal.

USD / CHF


Para mais Trade Ideas diretas aceda a: www.swissquote.com/fx/news/sqore

Rompimento de subida da resistência em 0.9554.

- USD/CHF rompeu a resistência chave em 0.9554 (máximo de 16/12/2014), confirmando interesse de compra persistente. Outra resistência chave encontra-se em 0.9831. Os suportes horários podem agora ser encontrados em 0.9527 (mínimo de 02/03/2015) e em 0.9450 (mínimo de 26/02/2015, ver também a linha de tendência de subida).

- No longo prazo, o momentum de subida no USD/CHF recomeçou após a remoção do piso de EUR/CHF. O rompimento da resistência chave em 0.9554 (mínimo de 16/12/2014) abre o caminho a uma subida adicional em direção à outra resistência chave em 0.9831 (mínimo de 25/12/2014). Um suporte chave pode agora ser encontrado em 0.9374 (mínimo de 20/02/2015, ver também a média móvel de 200 dias).

Luc Luyet, CIIA | Senior Market Analyst
e-mail: luc.luyet@swissquote.ch

Aguardar novo sinal.

USD / CAD



Para mais Trade Ideas diretas aceda a: www.swissquote.com/fx/news/sqore

Movimentos em ambos os sentidos.

- USD/CAD observou uma recuperação no interesse de compra na proximidade da área de suporte chave entre 1.2352 e 1.2314. Contudo, a sucessão de máximos inferiores mantém-se intacta até ao momento. As resistências horárias podem agora ser encontradas em 1.2566 (máximo de 02/03/2015) e em 1.2664.

- No longo prazo, a estrutura técnica assemelha-se a um fundo arredondado cujo potencial superior máximo é dado pela forte resistência em 1.3065 (máximo de 09/03/2009). A fraqueza recente é vista como uma fase corretiva de médio prazo. Os suportes chave encontram-se em 1.2314 (mínimo de 22/01/2015) e em 1.2047 (mínimo intradiário).

- Removemos a nossa estratégia long.

Luc Luyet, CIIA | Senior Market Analyst
e-mail: luc.luyet@swissquote.ch

Aguardar novo sinal.

AUD / USD



Para mais Trade Ideas diretas aceda a: www.swissquote.com/fx/news/sqore

Controlamos a resistência implícita pelo canal de descida.

- AUD/USD assistiu a uma recuperação no interesse de compra de curto prazo na proximidade do suporte horário em 0.7740 (mínimo de 24/02/2015). Contudo, a resistência horária em 0.7845 (máximo de 02/03/2015) ainda não foi rompida. Além disso, uma resistência mais significativa encontra-se em 0.7913 (máximo de 26/02/2015, ver também o canal de descida). Um suporte chave encontra-se em 0.7626.

- No longo prazo não existe sinal para sugerir o final da atual tendência inferior. O rompimento da forte área de suporte entre 0.8067 (mínimo de 25/05/2010) e 0.7947 (retrocesso de 61.8% da subida de 2009-2011) favorece uma fraqueza adicional. Um suporte chave encontra-se em 0.7451 (mínimo de 18/05/2009). Um rompimento da resistência chave em 0.8295 (máximo de 15/01/2015) é necessário para invalidar a nossa perspectiva de descida de longo prazo.

Luc Luyet, CIIA | Senior Market Analyst
e-mail: luc.luyet@swissquote.ch

Aguardar novo sinal.

GBP / JPY



Para mais Trade Ideas diretas aceda a: www.swissquote.com/fx/news/sqore

Desafiando o suporte em 183.54.

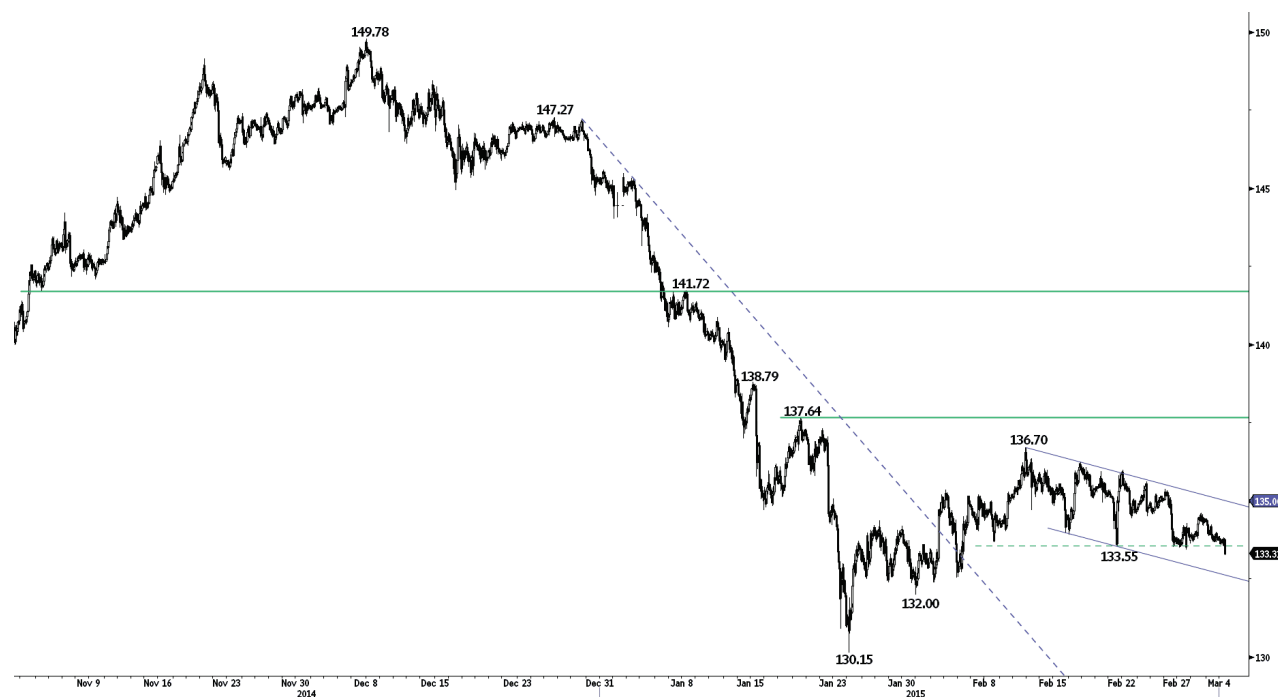
- GBP/JPY movimenta-se em ambos os sentidos no alcance de curto prazo definido pelo suporte horário em 183.54 e pela resistência horária em 185.03. A direção do rompimento provavelmente assinalará a tendência de curto prazo seguinte. Outro suporte encontra-se em 181.54, enquanto que uma resistência chave pode ser encontrada em 187.80.

- No longo prazo, a falta de qualquer padrão de inversão de médio prazo favorece uma tendência de subida. Uma forte área de suporte é dada pela média móvel de 200 dias (próxima de 177.50) e por 175.51 (mínimo de 03/02/2015). Uma forte resistência encontra-se em 190.00 (limiar psicológico).

Luc Luyet, CIIA | Senior Market Analyst
e-mail: luc.luyet@swissquote.ch

Sell limit 2 units at 184.60, Obj: Encerrar unidade 1 em 182.63, o restante em 180.42, Stop: 185.17

EUR / JPY



Para mais Trade Ideas diretas aceda a: www.swissquote.com/fx/news/sqore

Mantém-se no seu canal de descida de curto prazo.

- EUR/JPY continua a movimentar-se dentro do seu canal de descida de curto prazo, indicando pressões de venda persistentes. O rompimento do suporte horário em 133.55 abre o caminho a uma fraqueza adicional de curto prazo. Outros suportes podem ser encontrados em 132.00 e 130.15. As resistências horárias encontram-se em 134.60 (máximo de 02/03/2015) e em 135.37 (máximo de 26/02/2015).

- No longo prazo, o rompimento do forte suporte em 134.11 (mínimo de 20/11/2013) invalida a sucessão de longo prazo de mínimos superiores. A resistência em 149.78 (máximo de 08/12/2014) provavelmente marcou o final da subida iniciada em Julho de 2012. São agora esperados movimentos adicionais em ambos os sentidos. Um suporte chave encontra-se em 124.97 (mínimo de 13/06/2013), enquanto que resistências chave podem ser encontradas em 137.64 (máximo de 20/01/2015) e em 141.72 (máximo de 08/01/2015).

Luc Luyet, CIIA | Senior Market Analyst
e-mail: luc.luyet@swissquote.ch

Aguardar novo sinal.

EUR / GBP


Para mais Trade Ideas diretas aceda a: www.swissquote.com/fx/news/sqore

Tocando o mínimo do seu canal de descida de longo prazo.

- EUR/GBP mantém-se fraco apesar da sua proximidade ao mínimo do seu canal de descida de longo prazo. As resistências horárias podem agora ser encontradas em 0.7302 (máximo de 02/03/2015) e em 0.7349 (máximo de 24/02/2015). Um suporte horário encontra-se em 0.7234 (mínimo de 02/03/2015).
- No longo prazo, o rompimento da grande área de suporte entre 0.7755 (mínimo de 23/07/2012) e em 0.7694 (mínimo de 20/10/2008) confirma uma tendência de descida subjacente. Um suporte chave pode ser encontrado em 0.7089 (mínimo de 03/12/2007). Uma resistência chave encontra-se agora em 0.7596 (mínimo de 16/01/2015).

Luc Luyet, CIIA | Senior Market Analyst
e-mail: luc.luyet@swissquote.ch

Aguardar novo sinal.

EUR / CHF


Para mais Trade Ideas diretas aceda a: www.swissquote.com/fx/news/sqore

Aproxima-se da resistência em 1.0812.

- EUR/CHF movimenta-se aproximadamente em ambos os sentidos. Uma resistência chave encontra-se em 1.0812, enquanto que os suportes horários podem ser encontrados em 1.0678 e 1.0611.
- O EUR/CHF é de novo uma moeda de flutuação livre e desceu para águas desconhecidas. O rompimento da resistência chave em 1.0600 indica um interesse de compra em melhoria. Outra resistência chave encontra-se em 1.1002 (mínimo de 02/09/2011). Contudo, é provável que o programa de QE do BCE cause pressões de venda persistentes no EUR/CHF, que devem pesar no EUR/CHF. Um suporte chave pode ser encontrado em 1.0357 (mínimo de 30/01/2015).

Luc Luyet, CIIA | Senior Market Analyst
e-mail: luc.luyet@swissquote.ch

Aguardar novo sinal.

OURO (USD)



Para mais Trade Ideas diretas aceda a: www.swissquote.com/fx/news/sqore

Movimentos em ambos os sentidos.

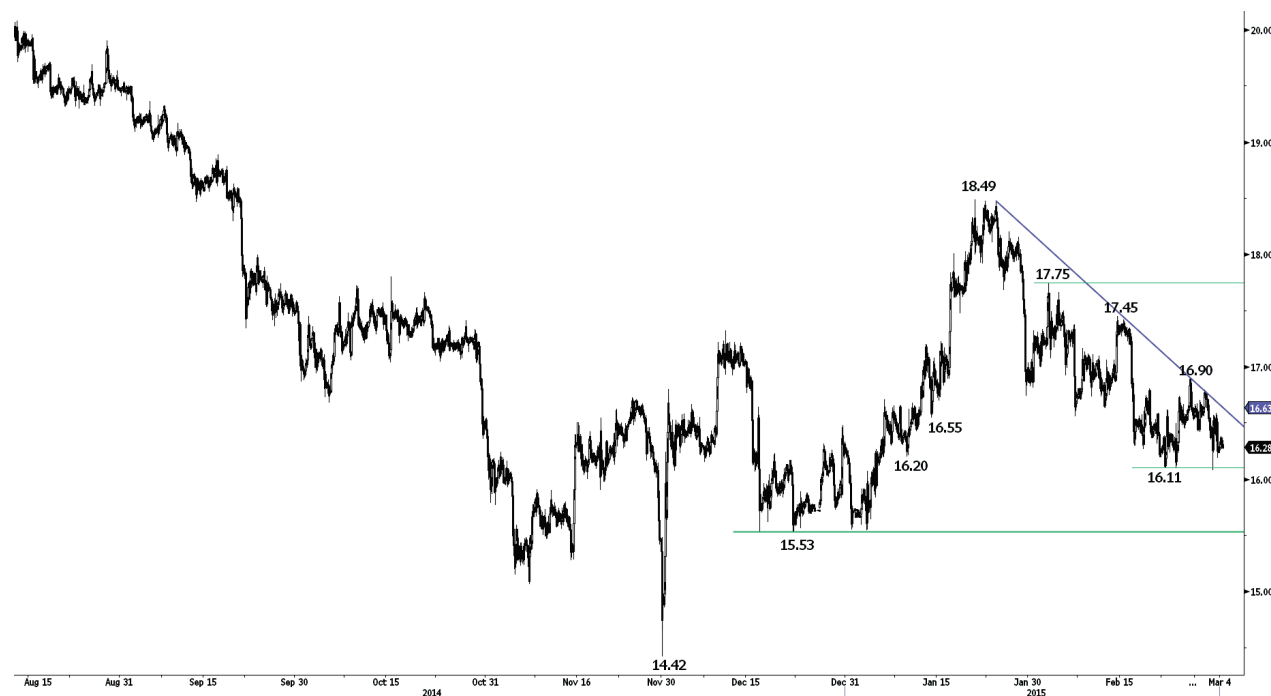
- O Ouro movimenta-se em ambos os sentidos entre o suporte em 1191 e a resistência em 1223. A linha de tendência de descida continua a favorecer uma tendência de descida. Um suporte chave pode ser encontrado em 1168 (mínimo de 02/01/2015). Outra resistência encontra-se em 1246 (máximo de 10/02/2015).

- No longo prazo, o rompimento da forte resistência em 1255 (máximo de 21/10/2014, ver também a média móvel de 200 dias) indica uma estrutura técnica em melhoria. Contudo, a forma deste avanço ainda se assemelha a um movimento contratendência dentro de uma tendência inferior subjacente (ver canal de descida). Um suporte chave encontra-se em 1132 (mínimo de 07/11/2014).

Luc Luyet, CIIA | Senior Market Analyst
e-mail: luc.luyet@swissquote.ch

Aguardar novo sinal.

PRATA (USD)



Para mais Trade Ideas diretas aceda a: www.swissquote.com/fx/news/sqore

Controlamos o suporte em 16.11.

- A Prata continua a movimentar-se abaixo da sua linha de tendência de descida. Controlamos o suporte horário em 16.11. As resistências horárias são dadas pela linha de tendência de descida (próxima de 16.64) e por 16.90 (máximo de 26/02/2015). Um suporte chave encontra-se em 15.53.

- No longo prazo, o rompimento da grande área de suporte entre 18.64 (mín. de 30/05/2014) e 18.22 (mín. de 28/06/2013) confirma uma tendência inferior subjacente. Apesar do forte suporte em 14.66 (mín. de 05/02/2010) se ter mantido até ao momento, a falta de qualquer formação de base continua a favorecer uma tendência de descida de longo prazo. Uma resistência chave encontra-se em 18.89 (máx. de 16/09/2014).

Luc Luyet, CIIA | Senior Market Analyst
e-mail: luc.luyet@swissquote.ch

Aguardar novo sinal.

DISCLAIMER

Apesar de todos os esforços terem sido feitos para garantir que a informação citada e utilizada para a investigação por detrás deste documento é confiável, não existe garantia de que seja correta, e o Swissquote Bank e suas filias não aceitam qualquer responsabilidade a respeito de quaisquer erros ou emissões, ou relativamente à precisão, integralidade ou fiabilidade da informação aqui contida. Este documento não constitui uma recomendação para vender e/ou comprar qualquer produto financeiro e não deve ser considerado como uma solicitação e/ou oferta para a realização de qualquer transação. Este documento é um trabalho de investigação e não se destina a constituir aconselhamento de investimento, nem a solicitar negociação de títulos ou qualquer outro tipo de investimentos.

Apesar de todos os investimentos implicarem algum grau de risco, o risco de perdas na negociação de contratos forex off-exchange pode ser substancial. Portanto caso você considere negociar neste mercado, deve estar consciente dos riscos associados com este produto para que possa fazer uma decisão informada antes de investir. O material aqui presente não deve ser interpretado como aconselhamento ou estratégia de negociação. O Swissquote Bank faz um forte esforço para utilizar informação extensa e de confiança, mas não declaramos que seja precisa ou completa. Para além disto, não temos qualquer obrigação em notificá-lo quando as opiniões ou a informação neste material se alterarem. Quaisquer preços estabelecidos neste relatório servem apenas para fins informativos e não representam avaliações de títulos individuais ou outros instrumentos.

Este relatório serve para distribuição apenas em circunstâncias permitidas pela lei aplicável. Nada neste relatório constitui uma representação de que qualquer estratégia ou recomendação de investimento aqui contida é adequada ou apropriada às circunstâncias individuais de um destinatário ou uma recomendação pessoal. O relatório é publicado apenas para fins informativos, não constitui um anúncio e não deve ser interpretado como uma solicitação ou oferta para comprar ou vender qualquer título ou instrumento financeiro relacionado em qualquer jurisdição. Nenhuma declaração de garantia, expressa ou implícita, é proporcionada em relação à exatidão, plenitude e confiabilidade da informação aqui presente, exceto no que respeita à informação relativa ao Swissquote Bank, suas subsidiárias e afiliados, nem se destina a ser uma declaração completa ou sumário dos títulos, mercados ou desenvolvimentos referidos no relatório. O Banco não assume que os investidores obtenham lucros, nem partilhará com investidores quaisquer lucros de investimentos nem aceita qualquer responsabilidade por quaisquer perdas de investimento. Os investimentos envolvem riscos e os investidores devem exercer prudência ao tomar as suas decisões de investimento. O relatório não deve ser considerado pelos seus destinatários como um substituto do exercício do seu próprio julgamento. Quaisquer opiniões expressas neste relatório destinam-se somente a fins informativos e são sujeitos a alterações sem aviso prévio e podem divergir ou ser contrários a opiniões expressas por outras áreas de negócio ou grupos do Swissquote Bank como resultado da utilização de diferentes suposições ou hipóteses. O Swissquote Bank não deve ser vinculado ou responsabilizado por qualquer transação, resultado, ganho ou perda, baseado neste relatório, na sua totalidade ou parcialmente.

A investigação inicia, atualiza e finaliza a sua cobertura exclusivamente a critério do Swissquote Bank Strategy Desk. A análise aqui contida é baseada em numerosas suposições. Diferentes suposições poderão resultar em diferentes resultados. O(s) analista(s) responsáveis pela preparação deste relatório poderão interagir com o pessoal da mesa de negociação, pessoal de vendas e outros grupos constituintes para o propósito da recolha, síntese e interpretação da informação de mercado. O Swissquote Bank não tem qualquer obrigação em atualizar ou manter atual a informação aqui contida e não é responsável por qualquer resultado, ganho ou perda, baseado nesta informação, na sua totalidade ou parcialmente.

O Swissquote Bank proíbe especificamente a redistribuição deste material na sua totalidade ou parcialmente sem permissão escrita do Swissquote Bank e o Swissquote Bank não aceita qualquer responsabilidade pelas ações de terceiros a este respeito. © Swissquote Bank 2014. Todos os direitos reservados.