

DENNÍ TECHNICKÁ ANALÝZA

3. března 2015

Další informace najdete na: www.swissquote.com/fx/news/sqore

	SMĚR	ČASOVÝ HORIZONT	STRATEGIE/ POZICE	VSTUPNÍ ÚROVNĚ	PŘEDMĚT/KOMENTÁŘ	STOP	VSTUP
EUR / USD	↓	S-TERM			Očekává nový signál.		
GBP / USD	→	S-TERM			Očekává nový signál.		
USD / JPY	→	S-TERM			Očekává nový signál.		
USD / CHF	↑	M-TERM			Očekává nový signál.		
USD / CAD	→	S-TERM	Buy limit 2 pozice	1.2363	Uzavřít 1 pozici na 1.2646, zbyvajících na 1.2950	1.2290	
AUD / USD	→	S-TERM			Očekává nový signál.		
GBP / JPY	→	S-TERM			Očekává nový signál.		
EUR / JPY	→	S-TERM			Očekává nový signál.		
EUR / GBP	→	L-TERM			Očekává nový signál.		
EUR / CHF	→	S-TERM			Očekává nový signál.		
ZLATO (v USD)	↓	S-TERM			Očekává nový signál.		
STŘÍBRO(v USD)	↓	S-TERM			Očekává nový signál.		

Upozornění: Žádná z předkládaných strategií nepředstavuje radu ani doporučení k obchodu. Věnujte pozornost plnému znění upozornění v závěru..

EUR / USD



For more direct Trade Ideas go to: www.swissquote.com/fx/news/sqore

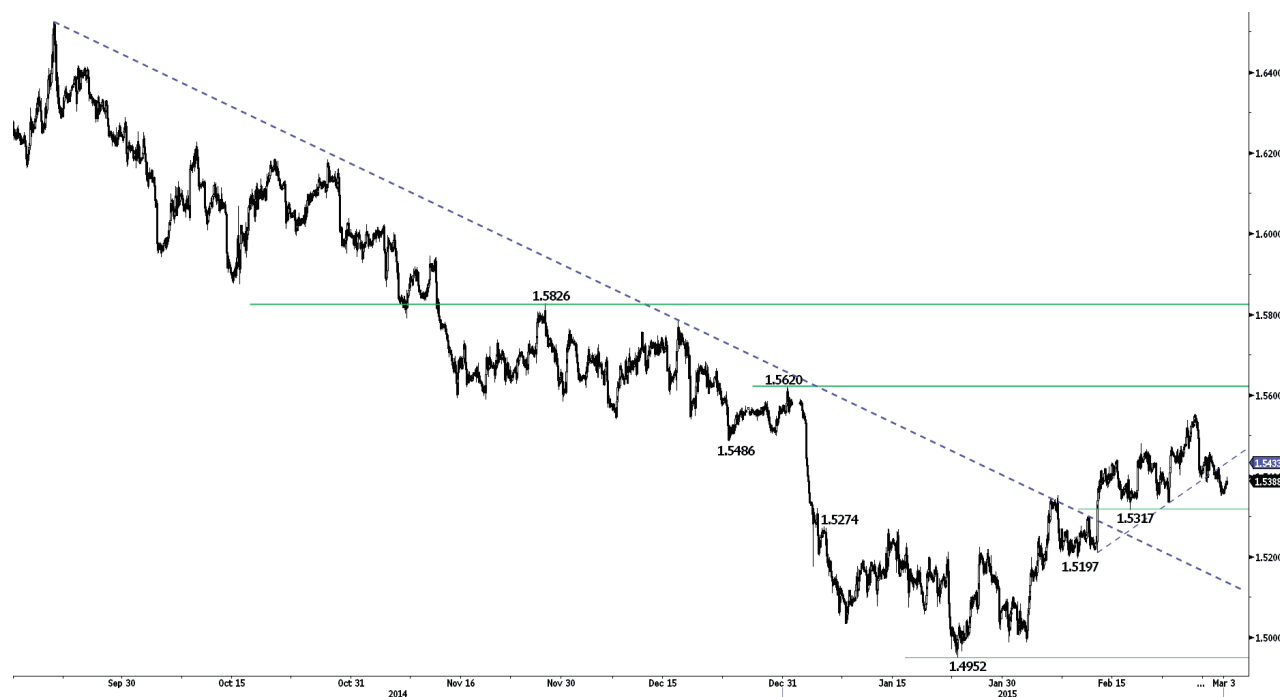
Zůstává slabý.

- EUR/USD pokračuje v pohybu sestupným kanálem. Je pravděpodobné další oslabení k supportu na 1,1098. Hodinové rezistence se nacházejí na 1,1245 (min 27/02/2015) a 1,1279 (min 20/02/2015).
- Z dlouhodobého pohledu symetrický trojúhelník naznačuje další výrazné oslabení směrem k paritě. Jakýkoli vzestup je zřejmě dočasný. Klíčové rezistence najdete na 1,1679 (max 21/01/2015) a 1,1871. Klíčové supporty se nacházejí na 1,1000 (psychologická hranice) a 1,0765 (min 03/09/2003).

Luc Luyet, CIIA | Senior Market Analyst
e-mail: luc.luyet@swissquote.ch

Očekává nový signál.

GBP / USD



For more direct Trade Ideas go to: www.swissquote.com/fx/news/sqore

Oslabuje.

- GBP/USD oslabuje, což je patrné z prolomení krátkodobé vzestupné trendové linie. Hodinové supporty se nacházejí na 1.5317 a 1.5197. Hodinová rezistence se nyní nachází na 1.5459 (max 27/02/2015), klíčovou rezistenci najdete na 1.5620.
- Z dlouhodobého pohledu je možné vnímat současný vzestup jako přeprodaný odraz. Vzestupný potenciál bude zřejmě tlumen klíčovými rezistencemi na 1.5620 (max 31/12/2014) a 1.5826 (max 27/11/2014). Silný support se nachází na 1,4814.

Luc Luyet, CIIA | Senior Market Analyst
e-mail: luc.luyet@swissquote.ch

Očekává nový signál.

USD / JPY


For more direct Trade Ideas go to: www.swissquote.com/fx/news/sqore

Blíží se k rezistenci na 120.48.

- USD/JPY Se blíží k oblasti klíčové rezistence mezi 120.48 (max 11/02/2015) a 120.83. Hodinové supporty nyní najdete na 119.12 (viz také vzestupný kanál) a 119,50(min025/03/2015). Klíčový support najdete na 118,18.

- Dlouhodobý býčí směr může pokračovat, pokud se klíčový support udrží na 110,09 (max 1/10/2014). Ačkoli zřejmě probíhá střednědobá konsolidace, nic zatím nenaznačuje ukončení dlouhodobého býčího trendu. Je pravděpodobný další postupný vzestup k hlavní rezistenci na 124.14 (max 22/06/2007). Klíčový support se nachází na 115.57 (min 16/12/2014).

Luc Luyet, CIIA | Senior Market Analyst
e-mail: luc.luyet@swissquote.ch

Očekává nový signál.

USD / CHF



For more direct Trade Ideas go to: www.swissquote.com/fx/news/sqore

Býčí prolomení rezistence na 0.9554.

- USD/CHF prolomil klíčovou rezistenci na 0.9554 a potvrdil přetrvávající nákupní zájem. Další klíčové rezistence se nachází na 0.9831. Hodinové supporty jsou nyní na 0.9527 (min 02/03/2015) a 0.9450 (min 26/02/2015, viz také vzestupná trendová linie).
- Z dlouhodobého pohledu pokračuje USD/CHF po odstranění spodní hranice v býčím momentu. Prolomení klíčové rezistence na 0.9554 (min 16/12/2014) otevírá cestu ke vzestupu k další klíčové rezistenci na 0.9831 (min 25/12/2014), klíčový support jse nyní nachází 0.9374 (min 20/02/2015, viz také 200denní klouzavý průměr).

Luc Luyet, CIIA | Senior Market Analyst
e-mail: luc.luyet@swissquote.ch

Očekává nový signál.

USD / CAD


For more direct Trade Ideas go to: www.swissquote.com/fx/news/sqore

Pohybuje se do boku.

- USD/CAD oživuje nákupní zájem poblíž oblasti klíčového supportu mezi 1.2352 a 1.2314. Série nižších minim zůstává zatím nedotčena. Hodinové rezistence se nacházejí na 1.2566 (max 02/03/2015) a 1.2664. Hodinový support najdete na 1.2449 (nim 27/02/2015).

- Z dlouhodobého pohledu vypadá technická formace jako zaoblené dno s minimálním vzestupným potenciálem daným silnou rezistencí na 1.3065 (max 09/03/2009). Současné oslabení lze vnímat jako střednědobou korekční fázi. Klíčové supporty se nacházejí na 1.2047 (intradenní minimum) a 1.2314 (min 22/01/2015).

Luc Luyet, CIIA | Senior Market Analyst
e-mail: luc.luyet@swissquote.ch

Buy limit 2 pozice at 1.2363, Obj: Uzavřít 1 pozici na 1.2646, zbývající na 1.2950, Stop: 1.2290

AUD / USD



For more direct Trade Ideas go to: www.swissquote.com/fx/news/sqore

Oživení krátkodobého nákupního zájmu..

- AUD/USD se odráží poblíž supportu na 0.7740 (min 24/02/2015), Hodinovou rezistenci najdete na 0.7845 (max 02/03/2015), výraznější rezistenci najdete na 0.7913 (max 26/02/2015, viz také sestupný kanál). Klíčový support na 0,7626.

- Z dlouhodobé perspektivy nic nenasvědčuje ukončení současného klesajícího trendu. Prolomění oblasti silného supportu mezi 0.8067 (min 25/05/2010) a 0.7947 (61.8% retracement vzestupu z 2009-2011) by naznačilo další oslabení. Klíčový support se nachází na 0.7451 (min 18/05/2009). Ke zvrácení medvědího výhledu je nutné prolomení klíčové rezistence na 0.8295 (max 15/01/2015).

Luc Luyet, CIIA | Senior Market Analyst
e-mail: luc.luyet@swissquote.ch

Očekává nový signál.

GBP / JPY



For more direct Trade Ideas go to: www.swissquote.com/fx/news/sqore

Oslabení krátkodobého momenta?

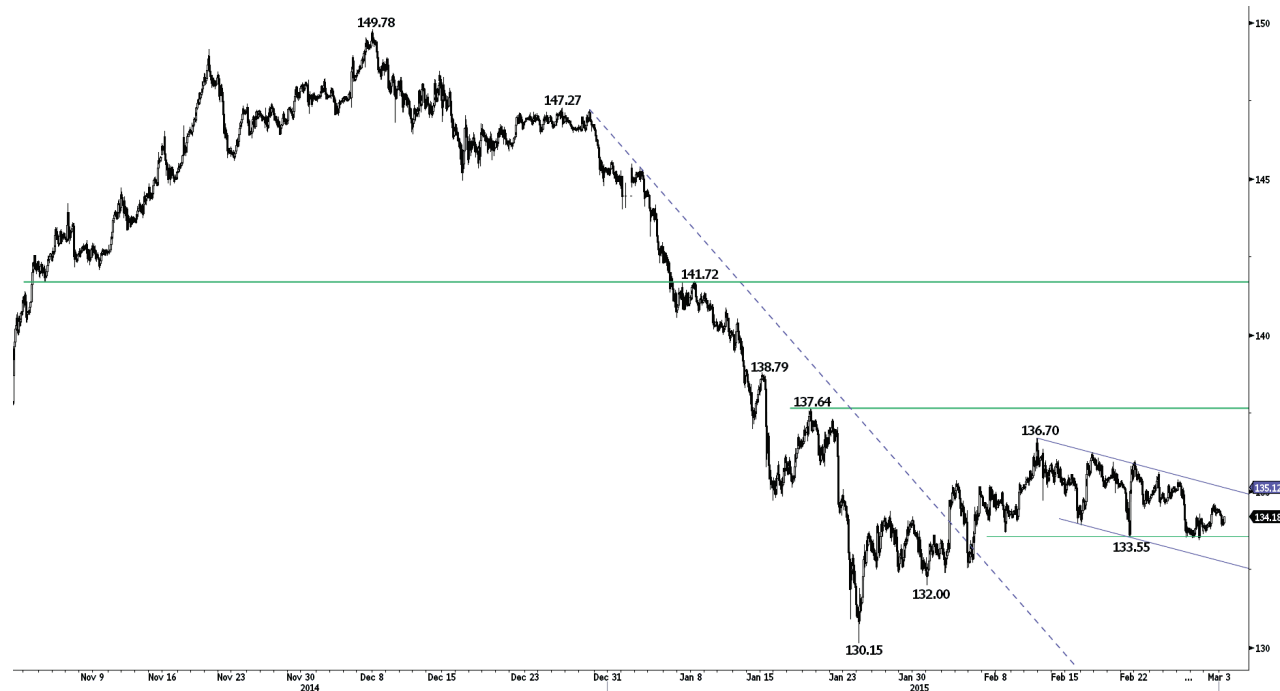
- GBP/JPY se pohybuje do boku v krátkodobém pásmu daném hodinovým supportem na 183,54 a hodinovou rezistencí na 185,03. Směr prolomení zřejmě naznačí další krátkodobý trend. Další support se nachází na 181,54, klíčovou rezistenci najdete na 187,80.

- Z dlouhodobého pohledu naznačuje nedostatek střednědobé medvědí reverzní formace býčí směr. Oblast silného supportu je daná 200denním klouzavým průměrem (kolem 177,50) a 175.51 (min 03/02/2015). Silnou rezistenci najdete na 190,00 (psychologická

Luc Luyet, CIIA | Senior Market Analyst
e-mail: luc.luyet@swissquote.ch

Očekává nový signál.

EUR / JPY



For more direct Trade Ideas go to: www.swissquote.com/fx/news/sqore

Zůstává v krátkodobém sestupném kanálu.

- EUR/JPY se odráží poblíž supportu na 133.55. Ceny zůstávají v krátkodobém sestupném kanálu. Hodinové rezistence najdete na 134,60 (max 02/03/2015) a 135.37 (max 26/02/2015). Další support najdete na 132,00.
- Z dlouhodobého pohledu prolomení silného supportu na 134,11 (min 20/11/2013) končí dlouhodobou sérii vyšších minim. Konec vzestupu, který začal v červenci 2012, zřejmě představuje rezistence na 149.78 (max 08/12/2014). Očekává se další pohyb do boku. Klíčový support najdete na 124.97 (min 13/06/2013), rezistence jsou na 137.64 (max 20/01/2015) a 141.72 (max 08/01/2015).

Luc Luyet, CIIA | Senior Market Analyst
e-mail: luc.luyet@swissquote.ch

Očekává nový signál.

EUR / GBP


For more direct Trade Ideas go to: www.swissquote.com/fx/news/sqore

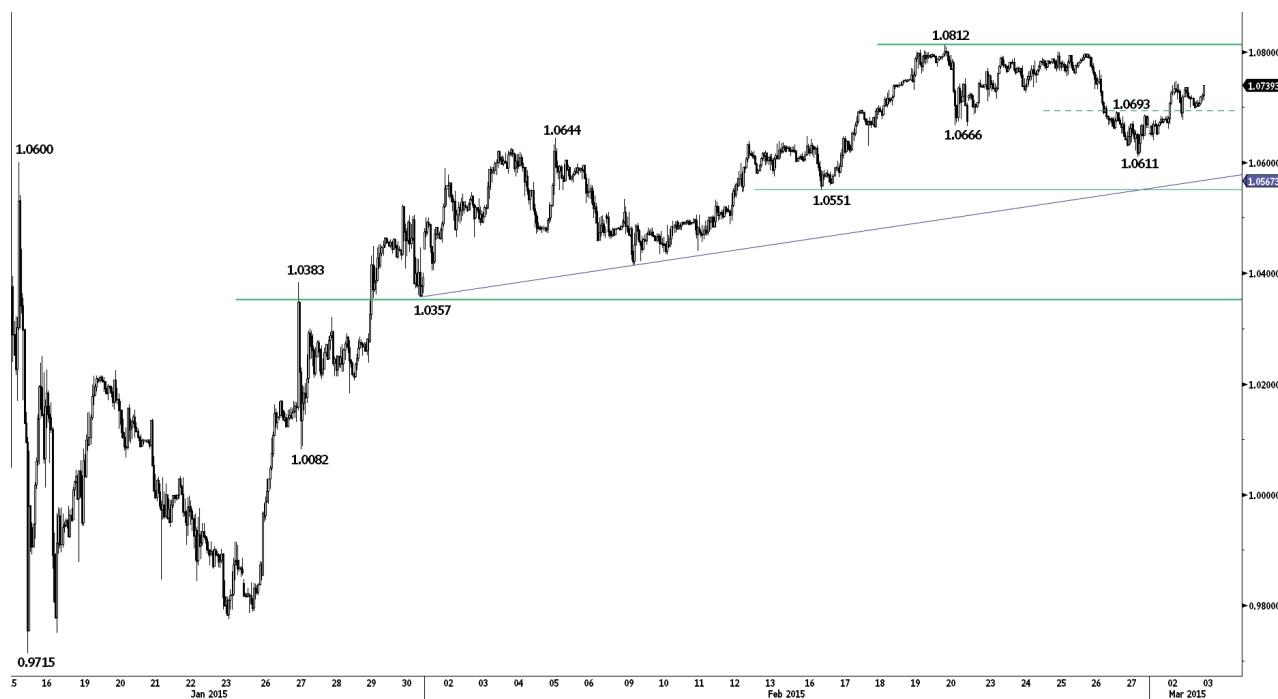
Dotýká se minima dlouhodobého sestupného kanálu.

- EUR/GBP se pokouší odrazit poblíž minima dlouhodobého sestupného kanálu. Hodinové rezistence se nacházejí na 0.7298 (max 27/02/2015) a 0.7349 (max 24/02/2015). Hodinový support najdete na 0.7234 (min 02/03/2015).
- Z dlouhodobého pohledu potvrzuje prolomení oblasti hlavního supportu mezi 0.7755 (min 23/07/2012) a 0.7694 (min 20/10/2008) převažující sestupný trend. Klíčový support najdete na 0.7089 (min 03/12/2007). Klíčová rezistence nyní leží na 0.7596 (min 03/01/2015).

Luc Luyet, CIIA | Senior Market Analyst
e-mail: luc.luyet@swissquote.ch

Očekává nový signál.

EUR / CHF



For more direct Trade Ideas go to: www.swissquote.com/fx/news/sqore

Vrací se k nedávným maximům.

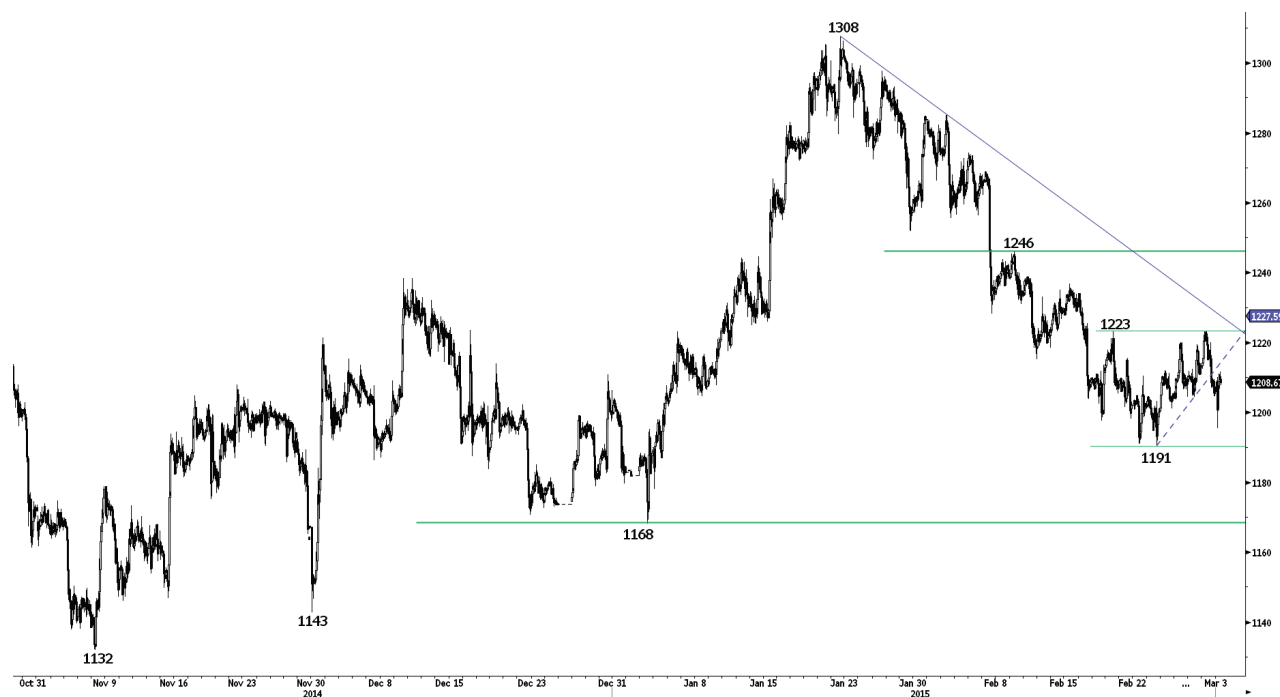
- EUR/CHF naznačil zvýšení nákupního zájmu, což je patrné z prolomení rezistence na 1,0693. Klíčovou rezistenci najdete na 1,0812. Hodinové supporty se nacházejí na 1,0678 (intradenní minimum) a 1,0611.

- EUR/CHF se opět pohybuje volně a propadl se do nemonitorovaných hlubin. Prolomení klíčové rezistence na 1,0600 naznačuje zlepšení nákupního zájmu. Další klíčovou rezistenci najdete na 1,1002 (min 02/09/2011). Program kvantitativního uvolňování ECB bude zřejmě důvodem přetrvávajících prodejních tlaků na tento pár, což by ho mohlo zatěžovat. Klíčový support leží na 1,0357 (min 30/01/2015).

Luc Luyet, CIIA | Senior Market Analyst
e-mail: luc.luyet@swissquote.ch

Očekává nový signál.

ZLATO (v USD)



For more direct Trade Ideas go to: www.swissquote.com/fx/news/sqore

Úspěšné testování rezistence na 1223.

- Zlato zatím neprolomilo hodinovou rezistenci na 1223 (max 19/02/2015). Hodinový support se nachází na 1191, klíčový support je na 1168 (min 02/01/2015). Další rezistenci najdete na 1246 (max 10/02/2015).
- Z dlouhodobého pohledu naznačuje prolomení silné rezistence na 1255 (max 21/10/2014, viz také 200denní klouzavý průměr) zlepšení technické formace. Tvar postupu stále vypadá jako pohyb proti směru trendu v rámci sestupného trendu (viz sestupný kanál)!. Klíčový support leží na 1132 (min 07/11/2014).

Luc Luyet, CIIA | Senior Market Analyst
e-mail: luc.luyet@swissquote.ch

Očekává nový signál.

STŘÍBRO(v USD)



For more direct Trade Ideas go to: www.swissquote.com/fx/news/sqore

Support na 16.11 se zatím drží.

- Stříbro oslabuje poblíž sestupné trendové linie. Hodinový support na 16,11 se úspěšně testuje. Hodinové rezistence jsou dané sestupnou trendovou linií (kolem 16,70) a 16.90 (max 26/02/2015) a 17.45. Klíčový support se nachází na 15,53.
- Z dlouhodobého hlediska prolomení hlavní oblasti supportu mezi 18.64 (min 30/05/2014) a 18.22 (min 28/06/2013) potvrzuje klesající trend. Ačkoli silný support na 14.66 (min 05/02/2010) se zatím drží, situace bez základní formace nadále naznačuje dlouhodobý medvědí směr. Klíčová rezistence je na 18.89 (max 16/09/2014).

Luc Luyet, CIIA | Senior Market Analyst
e-mail: luc.luyet@swissquote.ch

Očekává nový signál.

DISCLAIMER

UPOZORNĚNÍ

Přes veškerou snahu zajistit, aby citované údaje a analyzovaná data, z nichž tento dokument vychází, byly spolehlivé, není možné garantovat jejich správnost a společnost Swissquote Bank ani její dceřiné společnosti neodpovídají za případné chyby nebo opominutí, ani za správnost, celistvost nebo spolehlivost uváděných informací. Tento dokument nezakládá podstatou doporučení pro prodej a/ nebo nákup jakýchkoli finančních produktů a nelze jej považovat za návrh a/nebo nabídku ke vstupu do jakékoli transakce. Tento materiál je ekonomickou analýzou a není míněn jako investiční doporučení, návrh na obchod s cennými papíry nebo jakoukoli jinou investici.

Každá investice zahrnuje určitou míru rizika, ale riziko ztráty při obchodování na mimoburzovních finančních trzích (Forex) je podstatné. Pokud uvažujete o obchodování na těchto trzích, měli byste si být tohoto rizika vědomi, abyste se před investováním dokázali kvalifikovaně rozhodnout. Předkládaný materiál nemá sloužit jako obchodní doporučení nebo strategie. Swissquote Bank se snaží pracovat se spolehlivými a ucelenými informacemi, ale netvrdíme, že jsou zcela přesné a kompletní. Není naší povinností informovat vás, pokud se názory nebo údaje uváděné v tomto materiálu mění. Ceny uváděné v této analýze slouží jen jako orientační informace a nepředstavují odhadovanou cenu cenných papírů nebo jiných finančních instrumentů.

Tuto analýzu lze distribuovat jen za podmínek povolených platnou legislativou. Nic v této analýze nezakládá tvrzení, že kterákoli z obchodních strategií nebo doporučení odpovídají individuálním podmínkám příjemce a nejsou ani jinak míněny jako osobní doporučení. Tato analýza je zveřejněna výhradně k informačním účelům, nejedná se o reklamu a není míněna jako návod nebo nabídka ke koupi nebo prodeji jakýchkoli cenných papírů nebo jiných finančních instrumentů v rámci jakékoli jurisdikce.

V souvislosti se spolehlivostí, úplností nebo přesností informací uváděných v tomto materiálu se neposkytují žádné záruky, s výjimkou informací týkajících se Swissquote Bank, jejich dceřiných společností a poboček. Totéž se týká informací a přehledu o cenných papírech, trzích nebo vývoji uváděném v analýze. Swissquote Bank nezaručuje investorům zisk, nebude se podílet na zisku a nepřijímá zodpovědnost za případné ztráty. Investice zahrnují riziko a investoři by měli svá rozhodnutí činit prozíravě a uvážlivě. Příjemci této analýzy by ji v žádném případě neměli zaměňovat za uplatnění vlastního rozhodnutí. Všechny názory vyjádřené v této analýze slouží výhradně k informačním účelům, je možné je bez upozornění změnit a mohou se lišit od názorů jiných součástí Swissquote Bank nebo s nimi být v rozporu, pokud se liší v předpokladech a kritériích. Swissquote Bank neručí a nezodpovídá za žádné transakce, výsledky, zisky nebo ztráty vzniklé na základě této analýzy nebo jejích částí.

Analytický tým uvádí, aktualizuje nebo stahuje zprávy výhradně podle uvážení Strategy Desk Swissquote Bank. Předkládaná analýza vychází z mnoha předpokladů. Různé předpoklady a východiska mohou vést k odlišným závěrům. Analytici zodpovědní za přípravu tohoto materiálu mohou čerpat podklady od pracovníků trading desk, sales a dalších oddělení za účelem shromáždění, syntézy a interpretace informací o dění na trzích. Swissquote Bank není povinna aktualizovat informace obsažené v analýze a nezodpovídá za žádné důsledky, zisky nebo ztráty vycházející z těchto informací jako celku nebo jejích částí.

Swissquote Bank výslovně zakazuje jakoukoli redistribuci tohoto materiálu jako celku nebo jeho částí bez písemného souhlasu Swissquote Bank a nepřijímá žádnou odpovědnost za jakékoli jednání třetích stran konané v tomto ohledu. © Swissquote Bank 2014. Všechna práva vyhrazena