

RAPPORT TECHNIQUE JOURNALIER

2 mars 2015

Pour d'autres idées d'investissement en accès direct, consultez <http://fr.swissquote.com/fx/news/sqore>

	DIRECTION	PERIODE	STRATEGIE / POSITION	POINTS D'ENTREE	OBJECTIF / COMMENTAIRES	STOP	DATE
EUR / USD	↓	C-TERME			Attendre un nouveau signal.		
GBP / USD	→	C-TERME			Attendre un nouveau signal.		
USD / JPY	→	C-TERME			Attendre un nouveau signal.		
USD / CHF	↑	M-TERME			Attendre un nouveau signal.		
USD / CAD	→	C-TERME	Acheter limite 2 unités	1.2363	Fermer 1 unité à 1.2646, et le reste à 1.2950	1.2290	
AUD / USD	→	C-TERME			Attendre un nouveau signal.		
GBP / JPY	→	C-TERME			Attendre un nouveau signal.		
EUR / JPY	→	C-TERME			Attendre un nouveau signal.		
EUR / GBP	→	L-TERME			Nous avons clôturé le solde de notre position.		
EUR / CHF	→	C-TERME			Attendre un nouveau signal.		
OR (USD)	↓	C-TERME			Attendre un nouveau signal.		
ARGENT (USD)	↓	C-TERME			Attendre un nouveau signal.		

NB: les stratégies ci-dessous ne constituent en aucun cas un conseil ou une recommandation de vendre ou d'acheter. Veuillez vous référer au texte complet de notre clause de limitation de responsabilité.

EUR / USD



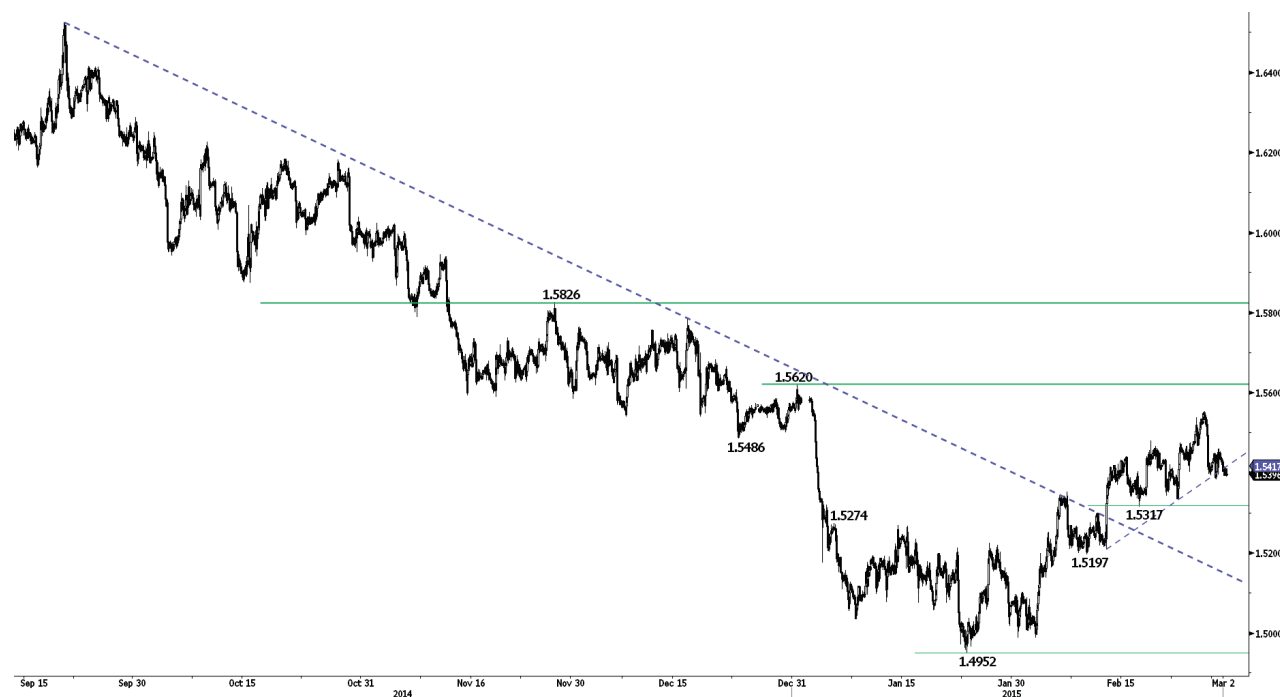
Pour d'autres Idées d'investissement en accès direct, consultez <http://fr.swissquote.com/fx/news/sqore>

Fait une pause.

- L'EUR/USD a franchi la limite inférieure de la zone définie entre le support à 1,1262 et la résistance à 1,1450. Nous privilégions un nouvel affaiblissement vers le support à 1,1098. Des résistances horaires se trouvent désormais à 1,1245 (plus haut du 27/02/2015) et 1,1279 (plus bas du 20/02/2015).
- À long terme, le triangle symétrique privilégie une nouvelle phase de faiblesse évoluant vers la parité de la paire. En conséquence, tout renforcement ne pourrait être en soi que temporaire. Des résistances clés se situent à 1,1679 (plus haut du 21/01/2015) et 1,1871 (plus haut du 12/01/2015). Des supports clés se trouvent à 1,1000 (support psychologique) et 1,0765 (plus bas du 03/09/2003).

Luc Luyet, CIIA | Senior Market Analyst
e-mail: luc.luyet@swissquote.ch

Attendre un nouveau signal.

GBP / USD


Pour d'autres Idées d'investissement en accès direct, consultez <http://fr.swissquote.com/fx/news/sqore>

La dynamique haussière à court terme s'essouffle.

- Le GBP/USD montre des signes de faiblesse près de la résistance clé à 1,5620 comme l'indique la cassure de la ligne de tendance ascendante à court terme. Des supports horaires se maintiennent à 1,5384 (plus bas du 27/02/2015) et 1,5317. Une résistance horaire se situe désormais à 1,5459 (plus haut du 27/02/2015).

- À long terme, la récente hausse est perçue comme le rebond d'une paire survendue. Un potentiel haussier semble fourni par les résistances à 1,5620 (plus haut du 31/12/2014) et 1,5826 (plus haut du 27/11/2014). Un support solide se maintient à 1,4814.

Luc Luyet, CIIA | Senior Market Analyst
e-mail: luc.luyet@swissquote.ch

Attendre un nouveau signal.

USD / JPY



S'inscrit en hausse laborieusement.

- L'USD/JPY reste solide comme l'indique la cassure de la résistance horaire de 119,84. Des résistances se maintiennent à 120,48 (plus haut du 11/02/2015) et 120,83. Des supports horaires se trouvent à 119,12 et 118,63 (plus bas du 25/02/2015).

- Nous penchons en faveur d'un biais haussier à long terme aussi longtemps que le support clé à 110,09 (plus haut du 01/10/2014) continue de tenir. Même si une phase de consolidation à moyen terme semble en cours, il n'y a encore aucun signe qui laisse présager la fin de cette tendance haussière à long terme. Nous plaidons en faveur d'une montée progressive vers la résistance majeure à 124,14 (plus bas du 22/06/2007). Un support clé se trouve à 115,57 (plus bas du 16/12/2014).

Pour d'autres Idées d'investissement en accès direct, consultez <http://fr.swissquote.com/fx/news/sqore>

Luc Luyet, CIIA | Senior Market Analyst
e-mail: luc.luyet@swissquote.ch

Attendre un nouveau signal.

USD / CHF



Pour d'autres Idées d'investissement en accès direct, consultez <http://fr.swissquote.com/fx/news/sqore>

La résistance à 0.9554 est sous pression.

- L'USD/CHF continue sa remontée progressive et s'attaque maintenant à sa résistance psychologique à 0,9554. Un support horaire se situe à 0,9450 (plus bas du j 26/02/2015, voir aussi la ligne ascendante). Un autre support se situe à 0,9374 (plus bas du 20/02/2015).
- Un sommet majeur s'est constitué à 1,0240 faisant suite à la suppression du taux plancher de l'EUR/CHF. La cassure de la résistance impliquée par le retracement de 61,8 % de la contraction suggère un intérêt solide à l'achat. D'autres résistances clés se situent à 0,9554 (plus bas du 16/12/2014) et 0,9831 (plus bas du 25/12/2014). Un support clé se trouve à 0,9170 (plus bas du 30/01/2015).

Luc Luyet, CIIA | Senior Market Analyst
e-mail: luc.luyet@swissquote.ch

Attendre un nouveau signal.

OR (USD)



Pour d'autres Idées d'investissement en accès direct, consultez <http://fr.swissquote.com/fx/news/sqore>

La résistance à 1223 est sous pression.

- L'or s'approche de la résistance horaire à 1223 (plus haut du 19/02/2015). Des supports horaires se situent à 1201 (plus bas du jour), alors qu'un support clé se trouve à 1168 (plus bas du 02/01/2015). Une autre résistance se trouve à 1246 (plus haut du 10/02/2015).

- À long terme, la cassure de la résistance solide à 1255 (plus haut du 21/10/2014, voir aussi la moyenne mobile de 200 jours) indique une amélioration de la structure technique. Cependant, la forme de cette progression continue de ressembler à un mouvement à contre-courant au sein d'une ligne de tendance baissière sous-jacente (voir le canal descendant). Un support clé se situe à 1132 (plus bas du 07/11/2014).

Luc Luyet, CIIA | Senior Market Analyst
e-mail: luc.luyet@swissquote.ch

Attendre un nouveau signal.

LIMITATION DE RESPONSABILITE

Bien que toutes les précautions aient été prises pour assurer la fiabilité des données mentionnées dans ce document et utilisées pour la recherche des sujets qui y sont traités, Swissquote Bank et ses filiales ne peuvent en garantir l'exactitude et déclinent toute responsabilité pour toute erreur ou omission, ou quant à l'exactitude, l'exhaustivité ou la fiabilité des informations qu'il contient. Ce document ne constitue pas une recommandation de vendre et/ou d'acheter des produits financiers et ne peut être interprété comme une sollicitation et/ou une offre d'effectuer des transactions. Ce document est un document de recherche et ne constitue en aucun cas un conseil d'investissement ou une sollicitation au trading de valeurs mobilières ou d'autres types d'investissements.

Bien que tout investissement implique un certain degré de risque, le risque du trading en devises étrangères hors échange peut être considérable. En conséquence, si vous envisagez de participer à ce marché, vous devez être conscients des risques inhérents à ce type de produit pour être à même de prendre des décisions d'investissement en connaissance de cause. La matière présentée dans ce document ne peut en aucun cas être considérée comme un conseil ou une stratégie de trading. Swissquote Bank s'efforce d'utiliser des informations fiables et variées mais n'en confirme ni l'exactitude ni l'exhaustivité. De plus nous n'avons aucune obligation de vous notifier les changements apportés aux opinions ou aux informations contenues dans ce document. Les prix mentionnés dans ce rapport ne le sont que dans un but d'information.

Ce rapport ne peut être distribué que lorsque les lois qui lui sont applicables le permettent. Rien dans ce rapport n'a pour but d'indiquer qu'une stratégie d'investissement ou une recommandation qui y est décrite soit adaptée ou appropriée aux circonstances individuelles de leur bénéficiaire ou, de manière plus générale, qu'elle constitue une recommandation personnelle. Le rapport n'est publié qu'à des fins d'information, il ne constitue pas une publicité et ne peut être interprété comme une sollicitation ou une offre d'acheter ou de vendre des valeurs mobilières ou des instruments financiers quels qu'ils soient, et ce dans quelque juridiction que ce soit. Aucune confirmation ou garantie, que ce soit expresse ou implicite, n'est fournie quant à l'exactitude, l'exhaustivité ou la fiabilité des informations contenues dans le document, à l'exception des informations concernant Swissquote Bank, ses filiales et ses sociétés apparentées. Le rapport n'est pas non plus censé être un traité exhaustif ou un résumé des valeurs mobilières, marchés ou développements qui y sont décrits. Swissquote Bank ne garantit pas la réalisation de profits par les investisseurs, ou qu'elle partagera les profits de ses investissements avec les investisseurs ; elle n'accepte non plus aucune responsabilité pour les pertes résultant d'investissements. Les investissements comportent des risques et les investisseurs doivent faire montre de prudence dans leurs décisions d'investissement. Le rapport ne doit pas être traité par ses bénéficiaires comme un substitut à leur propre jugement. Les avis exprimés dans ce rapport ne le sont qu'à des fins d'information et sont susceptibles de changement sans notification préalable et peuvent être différents ou contraires à d'autres avis exprimés par d'autres divisions ou groupes de Swissquote Bank, qui peuvent utiliser des critères ou des hypothèses de base différents. Swissquote Bank décline toute responsabilité pour toute transaction, résultat, gain ou perte, qui découleraient de ce rapport, en tout ou en partie.

Swissquote Bank Strategy Desk décide à sa seule discrétion de ce que la recherche doit couvrir, mettre à jour ou cesser de couvrir. Les analyses contenues dans ce document se basent sur de nombreuses hypothèses. Des hypothèses de base différentes peuvent aboutir à des résultats très différents. Les analystes responsables de la rédaction de ce rapport peuvent interagir avec le personnel du trading desk, le personnel de vente et d'autres entités afin de recueillir, synthétiser et interpréter les informations des marchés. Swissquote Bank n'a aucune obligation de mettre à jour les informations contenues dans le rapport et décline toute responsabilité pour tout résultat, gain ou perte, découlant, en tout ou en partie, sur cette information.

Swissquote Bank interdit spécifiquement la redistribution de ce document en tout ou en partie sans sa permission écrite et décline toute responsabilité.