

ЕЖЕДНЕВНЫЙ ТЕХНИЧЕСКИЙ ОБЗОР РЫНКА

27 февраля 2015 г.

Больше точных идей для торговли Вы сможете найти здесь: <http://ru.swissquote.com/fx/news/sqore>

	НАПРАВЛЕНИЕ	ПЕРИОД	СТРАТЕГИЯ / ПОЗИЦИЯ	УРОВНИ ВХОДА	ЦЕЛИ / КОММЕНТАРИИ	СТОП	ВХОД
EUR / USD	↓	К-СРОЧНЫЙ			Ожидайте свежего сигнала.		
GBP / USD	↑	К-СРОЧНЫЙ			Ожидайте свежего сигнала.		
USD / JPY	→	К-СРОЧНЫЙ			Ожидайте свежего сигнала.		
USD / CHF	↑	С-СРОЧНЫЙ			Ожидайте свежего сигнала.		
USD / CAD	→	К-СРОЧНЫЙ	Ограничение покупки 2 пункта	1,2363	Закройте пункт 1 на отметке 1,2646, оставаясь на отметке 1,2950	1,2290	
AUD / USD	→	К-СРОЧНЫЙ			Ожидайте свежего сигнала.		
GBP / JPY	→	К-СРОЧНЫЙ			Ожидайте свежего сигнала.		
EUR / JPY	→	К-СРОЧНЫЙ			Ожидайте свежего сигнала.		
EUR / GBP	→	Д-СРОЧНЫЙ			Оставшаяся позиция была закрыта.		
EUR / CHF	↓	К-СРОЧНЫЙ			Ожидайте свежего сигнала.		
ЗОЛОТО, в USD	↓	К-СРОЧНЫЙ			Ожидайте свежего сигнала.		
СЕРЕБРО, в USD	↓	К-СРОЧНЫЙ			Ожидайте свежего сигнала.		

Пожалуйста, имейте в виду, что ни одна из приведённых ниже стратегий не является советом или рекомендацией по торговле. Просьба прочесть полный текст положений об ограничении ответственности.

EUR / USD



Больше точных идей для торговли Вы сможете найти здесь: <http://ru.swissquote.com/fx/news/sqore>

Медвежье пробитие на отметке 1,1262

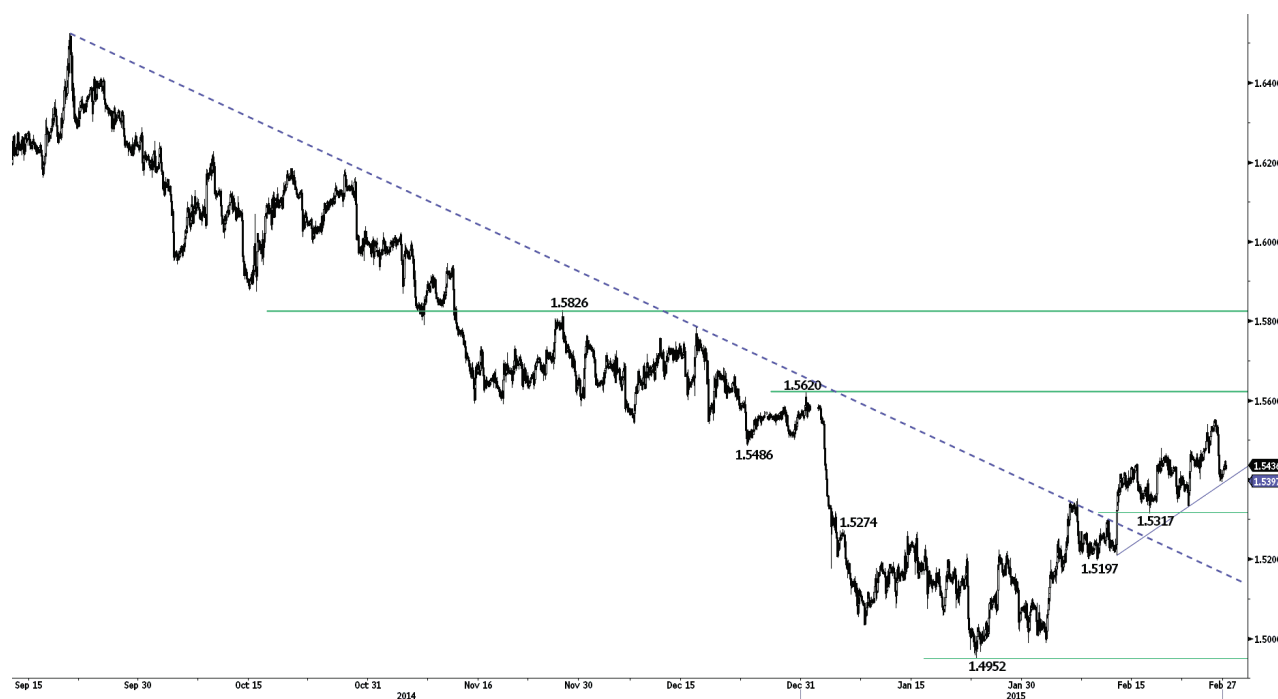
- EUR/USD пробила свой диапазон, заданный уровнем поддержки на отметке 1,1262 и уровнем сопротивления на отметке 1,1450. Благоприятным является дальнейшее ослабление до уровня поддержки на отметке 1,1098. Уровни сопротивления на часовом графике находятся сейчас на отметках 1,1279 (минимум 20.02.2015 г.) и 1,1389 (см. также нисходящий коридор).

- В долгосрочной перспективе симметричный треугольник является благоприятным для дальнейшего ослабления до паритета. В результате, есть вероятность, что любое укрепление будет носить временный характер. Ключевые уровни сопротивления находятся на отметках 1,1679 (максимум 21.01.2015 г.) и 1,1871 (максимум 12.01.2015 г.). Ключевые уровни поддержки находятся на отметках 1,1000 (психологический уровень поддержки) и 1,0765 (минимум 03.09.2003 г.).

Люк Люэт, Старший аналитик рынка
e-mail: luc.luyet@swissquote.ch

Ожидайте свежего сигнала.

GBP / USD



Больше точных идей для торговли Вы сможете найти здесь: <http://ru.swissquote.com/fx/news/sqore>

Рост избыточного предложения

- Вчера GBP/USD резко ослабла вблизи ключевого уровня сопротивления на отметке 1,5620. Этот краткосрочный восходящий тренд будет сведен на нет решительным пробитием уровня поддержки на часовом графике на отметке 1,5395 (минимум 26.02.2015 г., см. также линию восходящего тренда). Ещё один уровень поддержки на часовом графике находится на отметке 1,5317.

- В долгосрочной перспективе пробитие ключевого уровня сопротивления на отметке 1,5274 (максимум 06.01.2015 г.) указывает на обновлённый покупательский спрос. Потенциалы роста, вероятно, заданы уровнями сопротивления на отметках 1,5620 (максимум 31.12.2014 г.) и 1,5826 (максимум 27.11.2014 г.). Сильный уровень поддержки находится на отметке 1,4814.

Люк Люэт, Старший аналитик рынка
e-mail: luc.luyet@swissquote.ch

Ожидайте свежего сигнала.

USD / JPY



Больше точных идей для торговли Вы сможете найти здесь: <http://ru.swissquote.com/fx/news/sqore>

Последовательность более высоких минимумов остается неизменной

• 24 февраля USD/JPY совершила внутрисуточный разворот, тем самым указав на истощение краткосрочного покупательского спроса. Однако последовательность более высоких минимумов пока остается неизменной. Уровень поддержки на часовом графике находится на отметке 118,63, тогда как ключевой уровень поддержки находится на отметке 118,18 (см. также линию долгосрочного восходящего тренда). Уровень сопротивления на часовом графике находится на отметке 119,84.

• Долгосрочный бычий уклон является благоприятным до тех пор, пока ключевой уровень поддержки удерживается на отметке 110,09 (максимум 01.10.2014 г.). Даже если есть вероятность среднесрочного укрепления, сигналы, указывающие на окончание долгосрочного бычьего тренда, отсутствуют. Благоприятным является постепенный рост к основному уровню сопротивления на отметке 124,14 (максимум 22.06.2007 г.). Ключевой уровень поддержки находится на отметке 115,57 (минимум 16.12.2014 г.).

Люк Люэт, Старший аналитик рынка
e-mail: luc.luyet@swissquote.ch

Ожидайте свежего сигнала.

USD / CHF



Больше точных идей для торговли Вы сможете найти здесь: <http://ru.swissquote.com/fx/news/sqore>

Остаётся ниже уровня сопротивления на отметке 0,9554

- USD/CHF пока остается ниже уровня сопротивления на отметке 0,9554. Уровень поддержки на часовом графике задан линией восходящего тренда (вблизи отметки 0,9416). Чтобы свести на нет нынешний бычий импульс, необходимо пробить уровень поддержки на отметке 0,9374 (минимум 20.02.2015 г.).

- После отмены нижнего предела курса EUR/CHF на отметке 1,0240 сформировалась основная вершина. Пробитие уровня сопротивления, заданного 61,8% коррекцией обвала курса, указывает на сильный покупательский спрос. Другие ключевые уровни сопротивления находятся на отметках 0,9554 (минимум 16.12.2014 г.) и 0,9831 (минимум 25.12.2014 г.). Ключевой уровень поддержки находится на отметке 0,9170 (минимум 30.01.2015 г.).

Люк Люэт, Старший аналитик рынка
e-mail: luc.luyet@swissquote.ch

Ожидайте свежего сигнала.

USD / CAD



Больше точных идей для торговли Вы сможете найти здесь: <http://ru.swissquote.com/fx/news/sqore>

Рост покупательского спроса

- USD/CAD продемонстрировала рост покупательского спроса вблизи ключевой области поддержки между отметками 1,2352 и 1,2314. Уровни сопротивления на часовом графике находятся сейчас на отметках 1,2540 (внутридневной минимум) и 1,2664.

- В долгосрочной перспективе техническая структура напоминает блюдце с максимальным потенциалом роста, который задаётся сильным уровнем сопротивления на отметке 1,3065 (максимум 09.03.2009 г.). Недавнее ослабление является среднесрочной корректирующей фазой. Ключевые уровни поддержки находятся на отметках 1,2314 (минимум 22.01.2015 г.) и 1,2047 (внутридневной минимум).

Люк Люэт, Старший аналитик рынка
e-mail: luc.luyet@swissquote.ch

Ограничение покупки 2 пункта на отметке 1,2363, Цель: Закройте пункт 1 на отметке 1,2646, оставаясь на отметке 1,2950, Стоп: 1,2290

AUD / USD



Больше точных идей для торговли Вы сможете найти здесь: <http://ru.swissquote.com/fx/news/sqore>

Ослабление вблизи вершины нисходящего коридора

- AUD/USD ослабла вблизи уровня сопротивления, заданного нисходящим коридором (вблизи отметки 0,7932). Уровни поддержки на часовом графике заданы восходящим коридором (вблизи отметки 0,7774) и отметкой 0,7740 (минимум 24.02.2015 г.). Ключевой уровень поддержки находится на отметке 0,7626.

- В долгосрочной перспективе сигналы, указывающие на окончание нынешнего нисходящего тренда, отсутствуют. Благоприятным для дальнейшего ослабления является пробитие сильной области поддержки между отметками 0,8067 (минимум 25.05.2010 г.) и 0,7947 (61,8% коррекция роста 2009-2011 гг.). Ключевой уровень поддержки находится на отметке 0,7451 (минимум 18.05.2009 г.). Чтобы свести на нет наш долгосрочный медвежий прогноз, необходимо пробить ключевой уровень сопротивления на отметке 0,8295 (максимум 15.01.2015 г.).

Люк Люэт, Старший аналитик рынка
e-mail: luc.luyet@swissquote.ch

Ожидайте свежего сигнала.

GBP / JPY



Больше точных идей для торговли Вы сможете найти здесь: <http://ru.swissquote.com/fx/news/sqore>

Ослабление бычьего импульса?

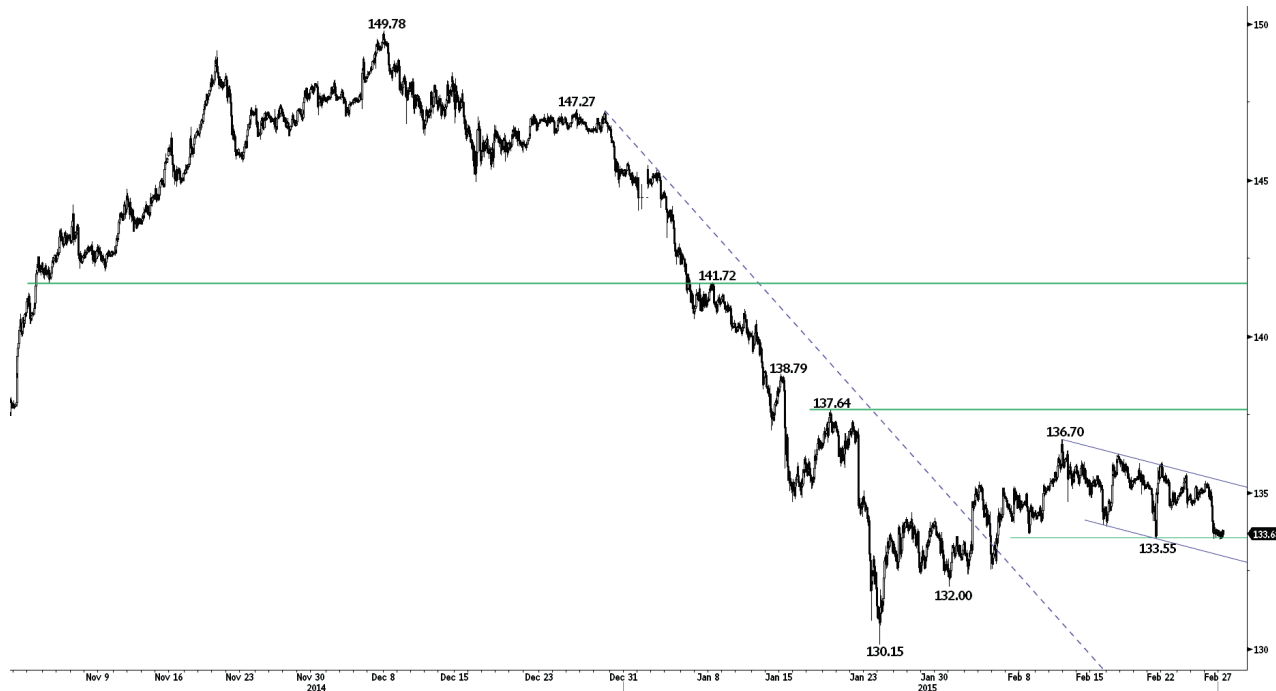
- GBP/JPY смогла лишь недавно сформировать новые маргинальные максимумы, тем самым указывая на потенциальное ослабление импульса. Решительное пробитие уровня поддержки на часовом графике на отметке 183,54 подтвердит такое предположение. Другие уровни поддержки на часовом графике находятся на отметках 182,62 (минимум 23.02.2015 г., см. также линию восходящего тренда) и 181,54. Уровень сопротивления на часовом графике находится сейчас на отметке 185,03 (максимум 26.02.2015 г.).

- В долгосрочной перспективе отсутствие каких-либо признаков технической структуры среднесрочного медвежьего разворота является благоприятным для бычьего уклона. Уровень поддержки задан 200-дневной скользящей средней (вблизи отметки 176,30), тогда как сильная область поддержки находится между отметками 169,51 (минимум 11.04.2014 г.) и 167,78 (минимум 18.03.2014 г.). Сильный уровень сопротивления находится на отметке 190,00 (психологический порог).

Люк Люэт, Старший аналитик рынка
e-mail: luc.luyet@swissquote.ch

Ожидайте свежего сигнала.

EUR / JPY



Больше точных идей для торговли Вы сможете найти здесь: <http://ru.swissquote.com/fx/news/sqore>

Проверка уровня поддержки на отметке 133,55

- EUR/JPY движется в краткосрочном нисходящем коридоре. Необходимо следить за проверкой на прочность уровня поддержки на отметке 133,55. Уровни сопротивления на часовом графике находятся на отметках 134,45 (минимум 23.02.2015 г.), 136,24 (максимум 17.02.2015 г.) и 135,37 (максимум 26.02.2015 г.). Ещё один уровень поддержки находится на отметке 132,00.

- В долгосрочной перспективе пробитие сильного уровня поддержки на отметке 134,11 (минимум 20.11.2013 г.) сводит на нет долгосрочную последовательность более высоких минимумов. Вероятно, уровень сопротивления на отметке 149,78 (максимум 08.12.2014 г.) обозначил окончание роста, начавшегося в июле 2012 г. Сейчас ожидаются дополнительные движения в боковом коридоре. Ключевой уровень поддержки находится на отметке 124,97 (минимум 13.06.2013 г.), в то время как ключевые уровни сопротивления находятся на отметках 137,64 (максимум 20.01.2015 г.) и 141,72 (максимум 08.01.2015 г.).

Люк Люэт, Старший аналитик рынка
e-mail: luc.luyet@swissquote.ch

Ожидайте свежего сигнала.

EUR / GBP



Больше точных идей для торговли Вы сможете найти здесь: <http://ru.swissquote.com/fx/news/sqore>

Падение до минимума долгосрочного нисходящего коридора

- EUR/GBP достигла новых минимумов, тем самым подтвердив базовый медвежий тренд. Уровни сопротивления на часовом графике находятся на отметках 0,7352 (внутридневной максимум) и 0,7429 (максимум 20.02.2015 г.).
- В долгосрочной перспективе пробитие основной области поддержки между отметками 0,7755 (минимум 23.07.2012 г.) и 0,7694 (минимум 20.10.2008 г.) подтверждает базовый нисходящий тренд. Ключевой уровень поддержки находится на отметке 0,7089 (минимум 03.12.2007 г.). Ключевой уровень сопротивления находится сейчас на отметке 0,7596 (минимум 16.01.2015 г.).

Люк Люэт, Старший аналитик рынка
e-mail: luc.luyet@swissquote.ch

Оставшаяся позиция была закрыта.

EUR / CHF



Больше точных идей для торговли Вы сможете найти здесь: <http://ru.swissquote.com/fx/news/sqore>

Медвежье пробитие на отметке 1,0666

- EUR/CHF успешно проверила на прочность уровень сопротивления на отметке 1,0812 и пробила уровень поддержки на часовом графике на отметке 1,0666, тем самым подтверждая формирование краткосрочной двойной вершины. Уровень поддержки находится на отметке 1,0551 (см. также линию восходящего тренда).

- EUR/CHF снова является валютой в свободном плавании и продолжила ослабление до невиданных пределов. Пробитие ключевого уровня сопротивления на отметке 1,0600 указывает на улучшение покупательского спроса. Ещё один ключевой уровень сопротивления находится на отметке 1,1002 (минимум 02.09.2011 г.). Однако, есть вероятность, что программа количественного смягчения ЕЦБ станет причиной устойчивого избыточного предложения EUR/CHF, что окажет давление на EUR/CHF. Ключевой уровень поддержки находится на отметке 1,0357 (минимум 30.01.2015 г.).

Люк Люэт, Старший аналитик рынка
e-mail: luc.luyet@swissquote.ch

Ожидайте свежего сигнала.

ЗОЛОТО, в USD



Больше точных идей для торговли Вы сможете найти здесь: <http://ru.swissquote.com/fx/news/sqore>

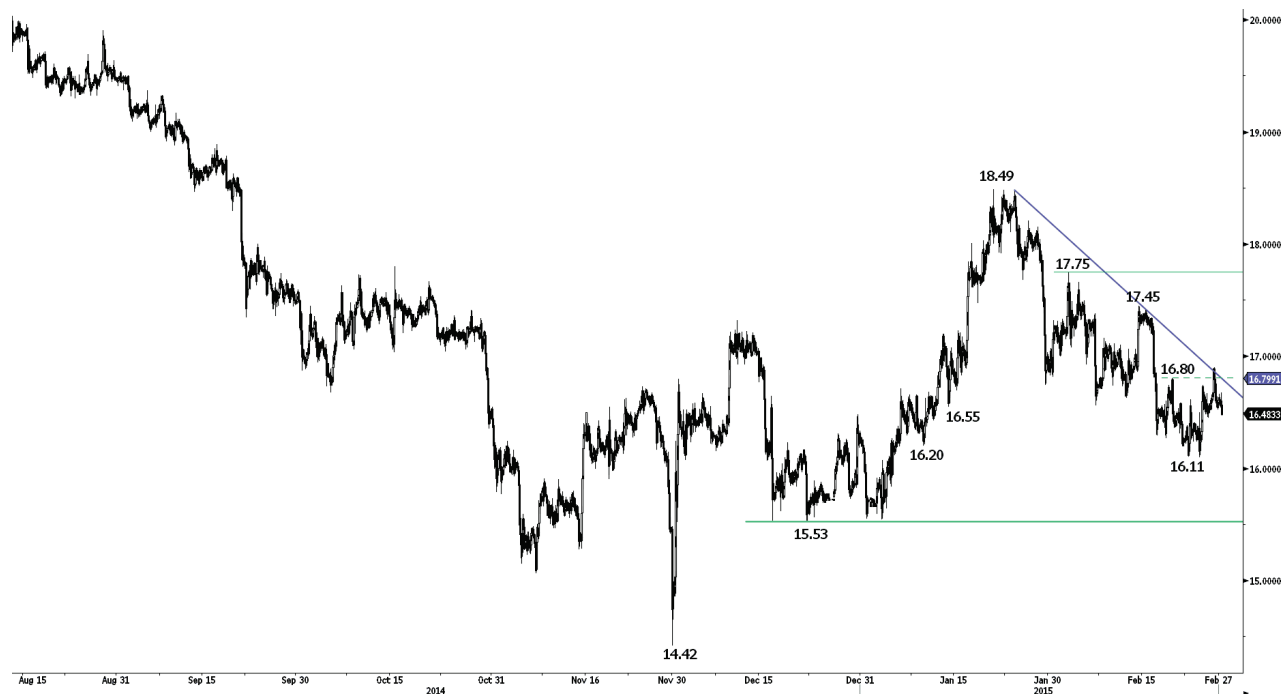
Ослабление вблизи уровня сопротивления на отметке 1223

- Золото демонстрирует признаки ослабления вблизи уровня сопротивления на часовом графике на отметке 1223 (максимум 19.02.2015 г.). Уровни поддержки на часовом графике находятся на отметках 1201 (внутридневной минимум) и 1191, тогда как ключевой уровень поддержки находится на отметке 1168 (минимум 02.01.2015 г.). Ещё один уровень сопротивления находится на отметке 1246 (максимум 10.02.2015 г.).
- В долгосрочной перспективе пробитие сильного уровня сопротивления на отметке 1255 (максимум 21.10.2014 г., см. также 200-дневную скользящую среднюю) указывает на улучшение технической структуры. Однако форма такого прогресса пока выглядит, как движение против тренда в рамках базового нисходящего тренда (см. нисходящий коридор). Ключевой уровень поддержки находится на отметке 1132 (минимум 07.11.2014 г.).

Люк Люэт, Старший аналитик рынка
e-mail: luc.luyet@swissquote.ch

Ожидайте свежего сигнала.

СЕРЕБРО, в USD



Больше точных идей для торговли Вы сможете найти здесь: <http://ru.swissquote.com/fx/news/sqore>

Ослабление вблизи уровня сопротивления на отметке 16,80

- Серебро продвинулось выше уровня сопротивления на часовом графике на отметке 16,80, но не смогло удержаться выше этого уровня. С учётом резкого медвежьего разворота вблизи линии нисходящего тренда благоприятным остаётся отрицательный уклон. Проверяется уровень поддержки на часовом графике на отметке 16,45 (внутридневной минимум). Ещё один уровень поддержки на часовом графике находится на отметке 16,11, тогда как ключевой уровень поддержки находится на отметке 15,53. Уровни сопротивления находятся на отметках 19,90 (максимум 26.02.1015 г.) и 17,45.

- В долгосрочной перспективе пробитие основной области поддержки между отметками 18,64 (минимум 30.05.2014 г.) и 18,22 (минимум 28.06.2013 г.) подтверждает базовый нисходящий тренд. Хотя сильный уровень поддержки пока удерживается на отметке 14,66 (минимум 05.02.2010 г.), отсутствие каких-либо признаков формирования основания продолжает способствовать долгосрочному медвежьему уклону. Ключевой уровень сопротивления находится на отметке 18,89 (максимум 16.09.2014 г.).

Люк Люэт, Старший аналитик рынка
e-mail: luc.luyet@swissquote.ch

Ожидайте свежего сигнала.

ОГРАНИЧЕНИЕ ОТВЕТСТВЕННОСТИ

Несмотря на все усилия, приложенные для проверки надёжности данных, которые указаны и использованы в исследовании, лежащем в основе настоящего документа, нет никакой гарантии, что они верны. Swissquote Bank и его дочерние компании не несут никакой ответственности за любые ошибки или упущения, а также в отношении точности, полноты или достоверности информации, содержащейся в настоящем документе. Данный документ не представляет собой рекомендацию продавать и/или покупать какие-либо финансовые продукты и не должен рассматриваться как навязывание и/или предложение о заключении какой-либо сделки. Этот документ является частью экономических исследований и не предназначен выступать в качестве рекомендации о вложении денег, ведении операций с ценными бумагами или осуществлении любых других видов инвестиций.

Хотя каждая инвестиция предусматривает некоторую степень риска, риск убытков, связанных с торговлей внебиржевыми валютными контрактами, может быть существенным. Поэтому, если вы собираетесь торговать на этом рынке, вы должны быть осведомлены о рисках, связанных с этим продуктом с тем, чтобы вы могли принять обоснованное решение до вложения средств. Материал, представленный здесь, не следует толковать как рекомендацию относительно торговли или стратегии. Swissquote Bank прилагает серьёзные усилия к тому, чтобы использовать надёжную, исчерпывающую информацию, но мы не делаем никаких заявлений о том, что она является точной или полной. Кроме того, у нас нет никаких обязательств по уведомлению вас об изменениях мнений или данных в этом материале. Любые цены, указанные в настоящем обзоре, приведены только в информационных целях и не являются оценками отдельных ценных бумаг или других инструментов.

Данный обзор подлежит распространению только при таких обстоятельствах, которые могут допускаться действующим законодательством. Ни один из пунктов настоящего обзора не является заявлением о том, что какая-либо инвестиционная стратегия или рекомендация, содержащаяся в данном документе, является подходящей или целесообразной для конкретных обстоятельств получателя или иным образом представляет собой личную рекомендацию. Обзор публикуется исключительно в информационных целях, не представляет собой рекламу и не должен быть истолкован как рекомендация или предложение о покупке или продаже каких-либо ценных бумаг или связанных с ними финансовых инструментов в любой юрисдикции. Не предоставляется никаких гарантий, явных или подразумеваемых, в отношении точности, полноты или надёжности информации, содержащейся в настоящем документе, за исключением информации, касающейся Swissquote Bank, его дочерних компаний и аффилированных лиц, и также этот обзор не предназначен представлять собой полное изложение или резюме ценных бумаг, рынков или событий, указанных в отчете. Swissquote Bank не гарантирует, что инвесторы получат прибыль, и не будет делиться с инвесторами какими-либо инвестиционными прибылями или нести ответственность за любые убытки от инвестиций. Инвестиции связаны с рисками и инвесторы должны проявлять осторожность при принятии инвестиционного решения. Обзор не должен рассматриваться получателями в качестве замены действия по их собственному усмотрению. Все мнения, высказываемые в данном обзоре, предназначены только для информационных целей, могут меняться без предварительного уведомления, и могут отличаться от мнений или противоречить мнениям, высказанным другими направлениями деятельности или группами Swissquote Bank в результате использования разных оценок и критериев. Swissquote Bank не несёт какой-либо ответственности или каких-либо обязательств в отношении результатов, прибыли или убытков от любых сделок, проведённых на основе этого обзора, в целом или частично.

Отдел исследований будет начинать, обновлять и прекращать освещение исключительно по усмотрению Стратегического бюро Swissquote Bank. Анализ, содержащийся в настоящем документе, основан на многочисленных допущениях. Различные допущения могут привести к существенно различающимся результатам. Аналитик(и), отвечающий(е) за подготовку настоящего обзора, может(гут) взаимодействовать с персоналом управления торговыми операциями, торговым персоналом и другими участниками рынка с целью сбора, синтеза и анализа рыночной информации. Swissquote Bank не обязан обновлять и актуализировать информацию, содержащуюся в настоящем документе, и не несёт ответственности за результат, прибыль или убыток, основанный на этой информации, в целом или частично.

Swissquote Bank особо запрещает распространение этого материала в целом или частично без письменного разрешения со стороны Swissquote Bank, и Swissquote Bank не несёт никакой ответственности за действия третьих лиц в этом отношении. © Swissquote Bank 2014. Все права защищены.