

TAGESBERICHT

27. Februar 2015

Weitere Trading-Ideen finden Sie unter: <http://de.swissquote.com/fx/news/sqore>

	RICHTUNG	ZEITRAUM	STRATEGIE / POSITION	EINSTIEG-LEVEL	ZIELE / KOMMENTARE	STOPP	GEÖFFNET AM
EUR / USD	↓	Kurzfristig			Neues Signal abwarten.		
GBP / USD	↑	Kurzfristig			Neues Signal abwarten.		
USD / JPY	→	Kurzfristig			Neues Signal abwarten.		
USD / CHF	↑	Mittelfristig			Neues Signal abwarten.		
USD / CAD	→	Kurzfristig	Buy limit 2 units	1.2363	1 Einheit bei 1.2646 und den Rest bei 1.2950 schließen.	1.2290	
AUD / USD	→	Kurzfristig			Neues Signal abwarten.		
GBP / JPY	→	Kurzfristig			Neues Signal abwarten.		
EUR / JPY	→	Kurzfristig			Neues Signal abwarten.		
EUR / GBP	→	Langfristig			Den Rest unserer Position wurde geschlossen.		
EUR / CHF	↓	Kurzfristig			Neues Signal abwarten.		
GOLD (in USD)	↓	Kurzfristig			Neues Signal abwarten.		
SILBER (in USD)	↓	Kurzfristig			Neues Signal abwarten.		

Achtung: Keine der unten genannten Strategien stellt eine Handelsberatung oder –empfehlung dar. Bitte lesen Sie hierzu unsere rechtlichen Hinweise.

EUR / USD



Weitere Trading-Ideen finden Sie unter: <http://de.swissquote.com/fx/news/sqore>

Bärischer Ausbruch bei 1,1262

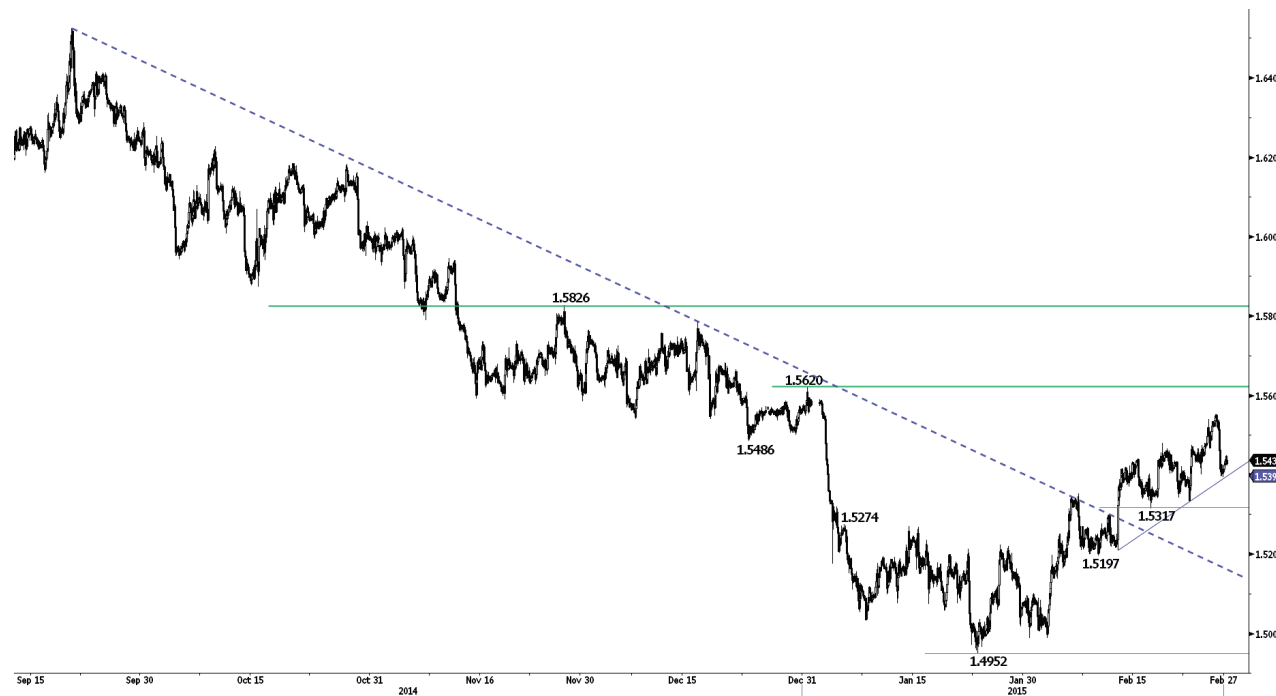
- Der EUR/USD hat den Bereich zwischen der Unterstützung bei 1,1262 und dem Widerstand bei 1,1450 durchbrochen. Weitere Abwärtsbewegung in Richtung der Unterstützung bei 1,1098 wird begünstigt. Stündliche Widerstände sind bei 1,1279 (Tief vom 20.02.2015) und 1,1389 (siehe auch den fallenden Kanal) zu finden.

- Längerfristig begünstigt das symmetrische Dreieck eine weitere Abwärtsbewegung. Folglich ist die jüngste Stärke wahrscheinlich kurzfristig. Widerstände befinden sich bei 1,1679 (Hoch vom 21.01.2015) und 1,1871 (Hoch vom 12.01.2015). Wichtige Unterstützungen sind bei 1,1000 (psychologische Unterstützung) und 1,0765 (Tief vom 03.09.2003) zu finden.

Luc Luyet, CIIA | Senior Market Analyst
e-mail: luc.luyet@swissquote.ch

Neues Signal abwarten.

GBP / USD



Weitere Trading-Ideen finden Sie unter: <http://de.swissquote.com/fx/news/sqore>

Steigender Verkaufsdruck

- Der GBP/USD hat nahe dem wichtigen Widerstand bei 1,5620 nachgelassen. Ein Bruch der stündlichen Unterstützung bei 1,5395 (Tief vom 26.02.2015, siehe auch die steigende Trendlinie) würde den kurzfristigen Aufwärtstrend aufheben. Eine weitere stündliche Unterstützung liegt bei 1,5317.
- Langfristig weist der Bruch des wichtigen Widerstands bei 1,5274 (Hoch vom 06.01.2015) auf ein erneutes Kaufinteresse hin. Aufwärtspotenzial sollte bei den Widerständen bei 1,5620 (Hoch vom 31.12.2014) und 1,5826 (Hoch vom 27.11.2014) ausgelöst werden. Eine starke Unterstützung liegt bei 1,4814.

Luc Luyet, CIIA | Senior Market Analyst
e-mail: luc.luyet@swissquote.ch

Neues Signal abwarten.

USD / JPY



Weitere Trading-Ideen finden Sie unter: <http://de.swissquote.com/fx/news/sqore>

Abfolge höherer Tiefs intakt

- Der USD/JPY hat eine bärische Intraday-Umkehr am 24. Februar vollzogen, was auf eine Erschöpfung des kurzfristigen Kaufinteresses hinweist. Die Abfolge höherer Tiefs bleibt jedoch intakt. Eine stündliche Unterstützung befindet sich bei 118,63, während eine wichtige Unterstützung bei 118,18 liegt (siehe auch die langfristige steigende Trendlinie). Ein stündlicher Widerstand ist bei 119,84 zu finden.
- Eine langfristige bullische Tendenz wird favorisiert, solange sich die Unterstützung bei 110,09 (Hoch vom 01.10. 2014) hält. Auch wenn sich derzeit keine Anzeichen für ein Ende des langfristig bullischen Trends zeigen, ist eine mittelfristige Konsolidierung wahrscheinlich. Eine Erholung in Richtung des Hauptwiderstands bei 124,14 (Hoch vom 22.06.2007) ist wahrscheinlich. Eine Unterstützung liegt bei 115,57 (Tief vom 16.12.2014).

Luc Luyet, CIIA | Senior Market Analyst
e-mail: luc.luyet@swissquote.ch

Neues Signal abwarten.

USD / CHF



Weitere Trading-Ideen finden Sie unter: <http://de.swissquote.com/fx/news/sqore>

Kein Bruch des Widerstands bei 0,9554

• Der USD/CHF konnte den Widerstand bei 0,9554 nicht durchbrechen. Eine stündliche Unterstützung ist durch die steigende Trendlinie (bei rund 0,9416) gegeben. Ein Bruch der Unterstützung bei 0,9374 (Tief vom 20.02.2015) ist nötig, um das aktuelle bullische Momentum aufzuheben.

• Nach Aufgabe der Mindestuntergrenze für den EUR/CHF hat sich ein wichtiges Top bei 1,0240 gebildet. Der Bruch des durch das 61,8% Retracement des Rückgangs implizierten Widerstands weist auf ein starkes Kaufinteresse hin. Ein weiterer wichtiger Widerstand liegt bei 0,9554 (Tief vom 16.12.2014), während eine wichtige Unterstützung bei 0,9170 (Tief vom 30.01.2015) zu finden ist.

Luc Luyet, CIIA | Senior Market Analyst
e-mail: luc.luyet@swissquote.ch

Neues Signal abwarten.

USD / CAD



Weitere Trading-Ideen finden Sie unter: <http://de.swissquote.com/fx/news/sqore>

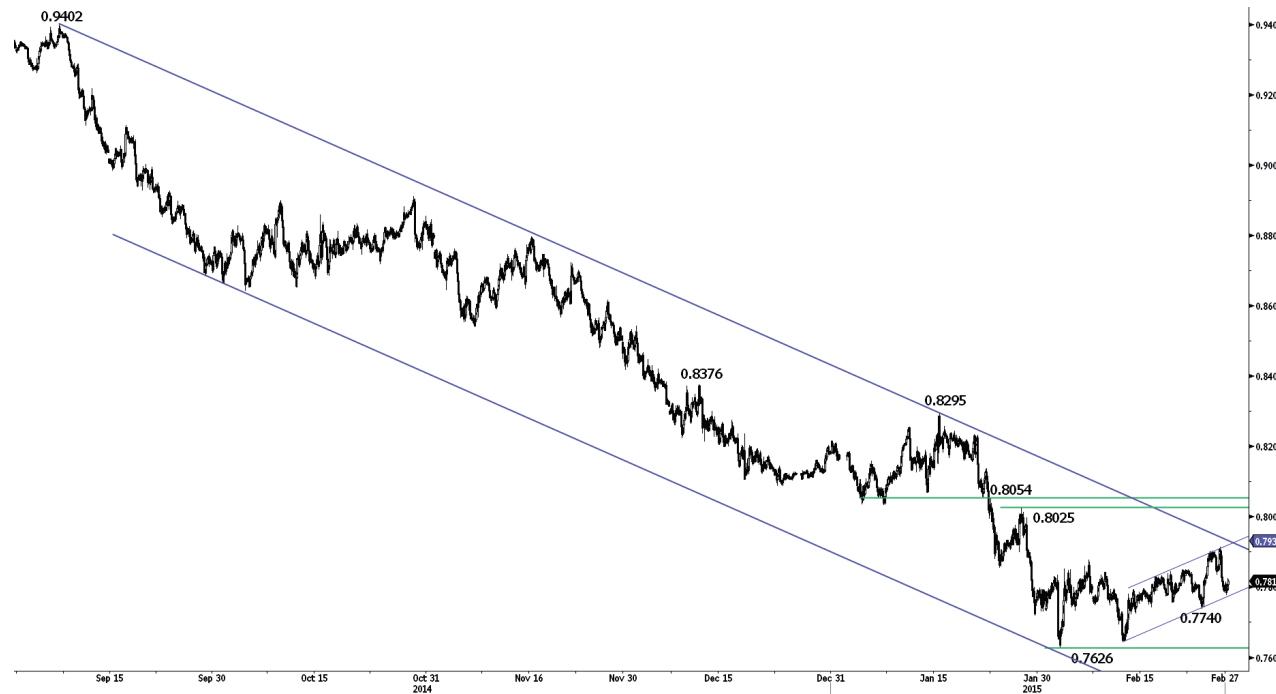
Steigendes Kaufinteresse

- Der USD/CAD steigt nahe dem wichtigen Unterstützungsbereich zwischen 1,2352 und 1,2314. Stündliche Widerstände sind bei 1,2540 (Intraday-Tief) und 1,2664 zu finden.
- Langfristig sieht die technische Struktur nach einem Rounding-Bottom mit dem maximalen Aufwärtspotenzial bei 1,3065 (Hoch vom 09.03.2009) aus. Die jüngste Schwäche weist auf eine mittelfristige Konsolidierungsphase hin. Wichtige Unterstützungen befinden sich bei 1,2314 (Tief vom 22.01.2015) und 1,2047 (Intraday-Tief).

Luc Luyet, CIIA | Senior Market Analyst
e-mail: luc.luyet@swissquote.ch

Buy limit 2 units at 1.2363, Obj: 1 Einheit bei 1.2646 und den Rest bei 1.2950 schließen., Stop: 1.2290

AUD / USD



Weitere Trading-Ideen finden Sie unter: <http://de.swissquote.com/fx/news/sqore>

Nachlassen nahe dem fallenden Kanal

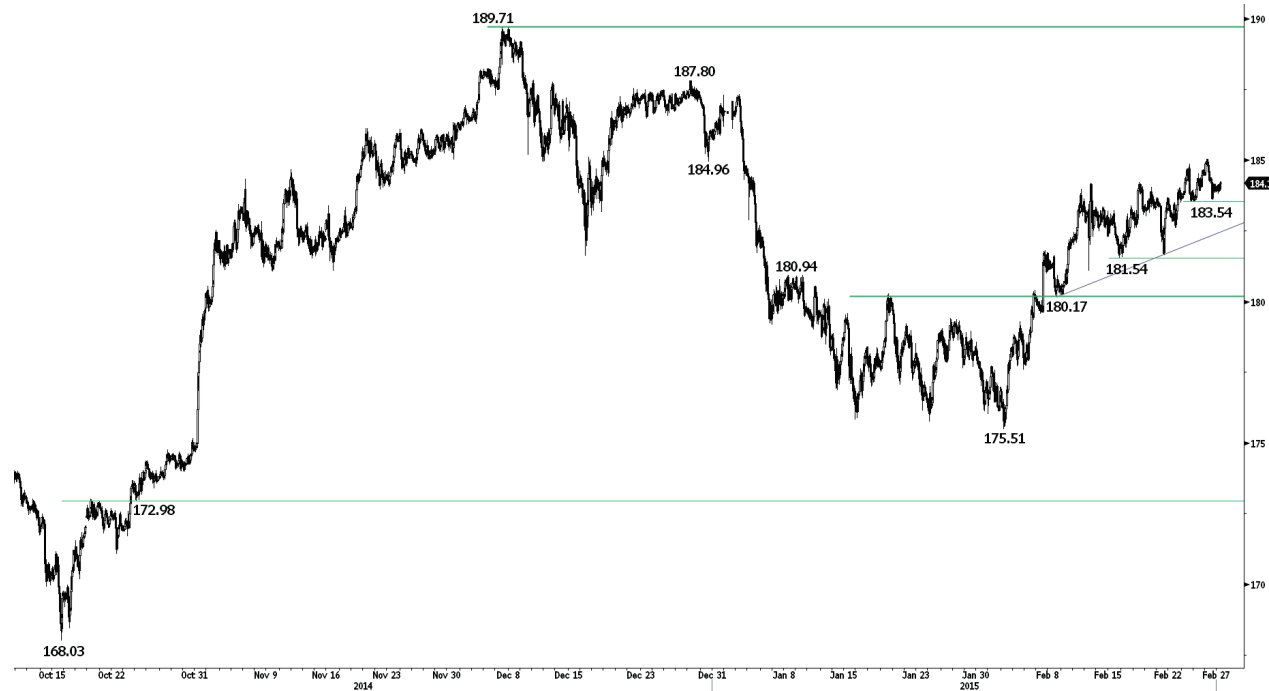
- Der AUD/USD hat nahe dem durch den fallenden Kanal implizierten Widerstand (bei rund 0,7932) nachgelassen. Stündliche Unterstützungen sind bei rund 0,7774 (siehe auch den steigenden Kanal) und 0,7740 (Tief vom 24.02.2015). Eine wichtige Unterstützung liegt bei 0,7626.

- Langfristig gibt es keine Anzeichen, die auf ein Ende des aktuellen Abwärtstrends hindeuten. Der Bruch des starken Unterstützungsbereichs zwischen 0,8067 (Tief vom 25.05.2010) und 0,7947 (61,8% Retracement des 2009-2011 Anstiegs) begünstigt eine weitere Abwärtsbewegung. Eine wichtige Unterstützung liegt bei 0,7451 (Tief vom 18.05.2009). Ein Bruch des wichtigen Widerstands bei 0,8295 (Hoch vom 15.01.2015) würde unser bärisches Szenario aufheben.

Luc Luyet, CIIA | Senior Market Analyst
e-mail: luc.luyet@swissquote.ch

Neues Signal abwarten.

GBP / JPY



Weitere Trading-Ideen finden Sie unter: <http://de.swissquote.com/fx/news/sqore>

Nachlassendes bullisches Momentum?

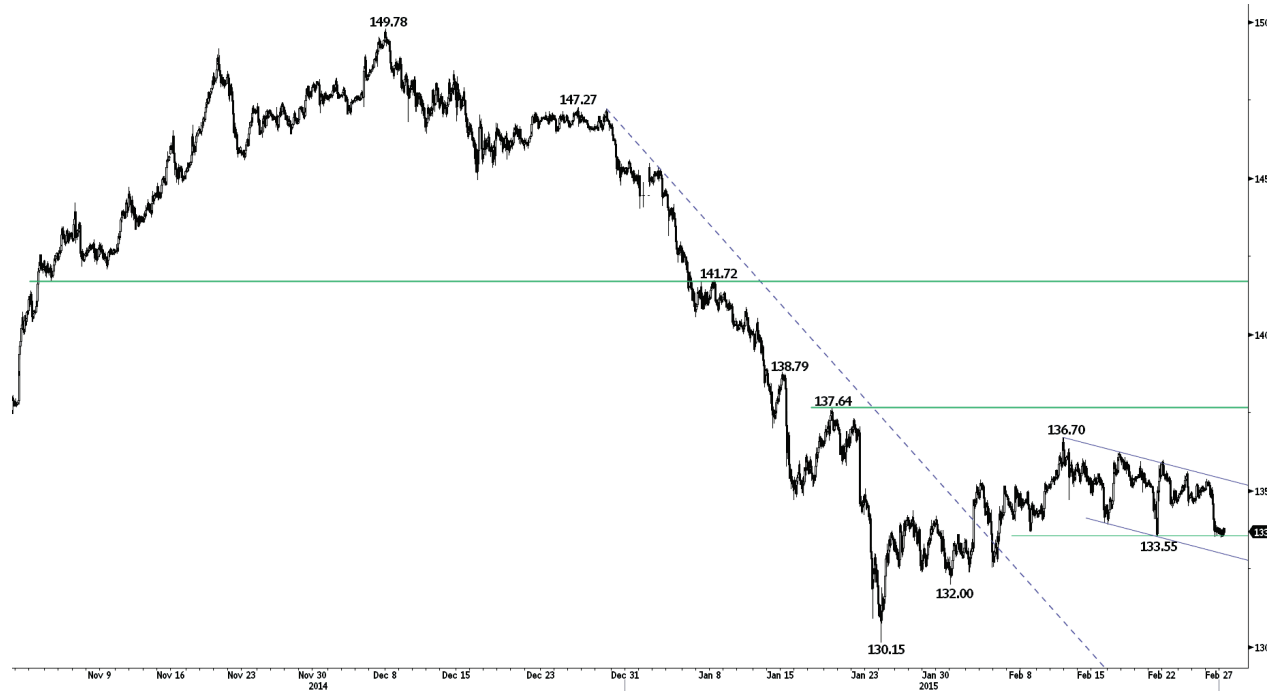
- Der GBP/JPY konnte ein höheres Hoch nicht erreichen, was auf ein nachlassendes bullisches Momentum hinweist. Ein Bruch der stündlichen Unterstützung bei 183,54 würde ein solches Szenario bestätigen. Weitere stündliche Unterstützungen sind bei 182,62 (Tief vom 23.02.2015, siehe auch die steigende Trendlinie) und 181,54 zu finden. Ein stündlicher Widerstand befindet sich bei 185,03 (Hoch vom 26.02.2015).

- Langfristig begünstigt das Fehlen einer mittelfristigen bärischen Umkehr eine bullische Tendenz. Eine Unterstützung ist durch den gleitenden 200-Tagesdurchschnitt (bei rund 176,30) gegeben, während ein starker Unterstützungsbereich zwischen 169,51 (Tief vom 11.04.2014) und 167,78 (Tief vom 18.03.2014) liegt. Ein Widerstand befindet sich bei 190,00.

Luc Luyet, CIIA | Senior Market Analyst
e-mail: luc.luyet@swissquote.ch

Neues Signal abwarten.

EUR / JPY



Weitere Trading-Ideen finden Sie unter: <http://de.swissquote.com/fx/news/sqore>

Herausforderung der Unterstützung bei 133,55

- Der EUR/JPY bewegt sich innerhalb seines fallenden Kanals. Beobachten Sie den Test der Unterstützung bei 133,55. Stündliche Widerstände sind bei 134,45 (Tief vom 23.02.2015) und 136,24 (Hoch vom 17.02.2015) und 135,37 (Hoch vom 26.02.2015) zu finden. Eine weitere Unterstützung liegt bei 132,00.

- Langfristig hebt der Bruch der wichtigen Unterstützung bei 134,11 (Tief vom 20.11.2013) die langfristige Abfolge höherer Tiefs auf. Die Aufwärtsbewegung von Juli 2013 wurde wahrscheinlich durch den Widerstand bei 149,78 (Hoch vom 08.12.2014) begrenzt. Weitere Seitwärtsbewegungen sind erwartet. Eine wichtige Unterstützung liegt bei 124,97 (Tief vom 13.06.2013), während Widerstände bei 137,64 (Hoch vom 20.01.2015) und 141,72 (Hoch vom 08.01.2015) zu finden sind.

Luc Luyet, CIIA | Senior Market Analyst
e-mail: luc.luyet@swissquote.ch

Neues Signal abwarten.

EUR / GBP



Weitere Trading-Ideen finden Sie unter: <http://de.swissquote.com/fx/news/sqore>

Test des Tiefs seines langfristigen fallenden Kanals

- Der EUR/GBP hat neue Tiefs erreicht, was den Abwärtstrend bestätigt. Stündliche Widerstände sind bei 0,7352 (Intraday-Hoch) und 0,7429 (Hoch vom 20.02.2015) zu finden.
- Langfristig bestätigt der Bruch des wichtigen Unterstützungsbereichs zwischen 0,7755 (Tief vom 23.07.2012) und 0,7694 (Tief vom 20.10.2008) einen Abwärtstrend. Eine wichtige Unterstützung ist bei 0,7089 (Tief vom 03.12.2007) zu finden. Ein wichtiger Widerstand liegt bei 0,7596 (Tief vom 16.01.2015).

Luc Luyet, CIIA | Senior Market Analyst
e-mail: luc.luyet@swissquote.ch

Den Rest unserer Position wurde geschlossen.

EUR / CHF



Weitere Trading-Ideen finden Sie unter: <http://de.swissquote.com/fx/news/sqore>

Bärischer Ausbruch bei 1,0666

- Der EUR/CHF hat den Widerstand bei 1,0812 erfolgreich getestet und die stündliche Unterstützung bei 1,0666 durchbrochen, was ein kurzfristiges Double-Top-Muster bestätigt. Eine Unterstützung liegt bei 1,0551 (siehe auch die steigende Trendlinie).
- Angesichts der Tatsache, dass der CHF wieder frei gegenüber dem Euro schwankt, fiel der EUR/CHF wie ein Stein auf 0,85, einem Rekordhoch für den Swissy gegenüber dem Euro. Der Bruch des wichtigen Widerstands bei 1,0600 weist auf ein steigendes Kaufinteresse hin. Ein weiterer wichtiger Widerstand ist bei 1,1002 (Tief vom 02.09.2011) zu finden. Angesichts des QE-Programms der EZB wird der EUR/CHF unter Verkaufsdruck wahrscheinlich bleiben. Eine wichtige Unterstützung liegt bei 1,0357 (Tief vom 30.01.2015).

Luc Luyet, CIIA | Senior Market Analyst
e-mail: luc.luyet@swissquote.ch

Neues Signal abwarten.

GOLD (in USD)



Weitere Trading-Ideen finden Sie unter: <http://de.swissquote.com/fx/news/sqore>

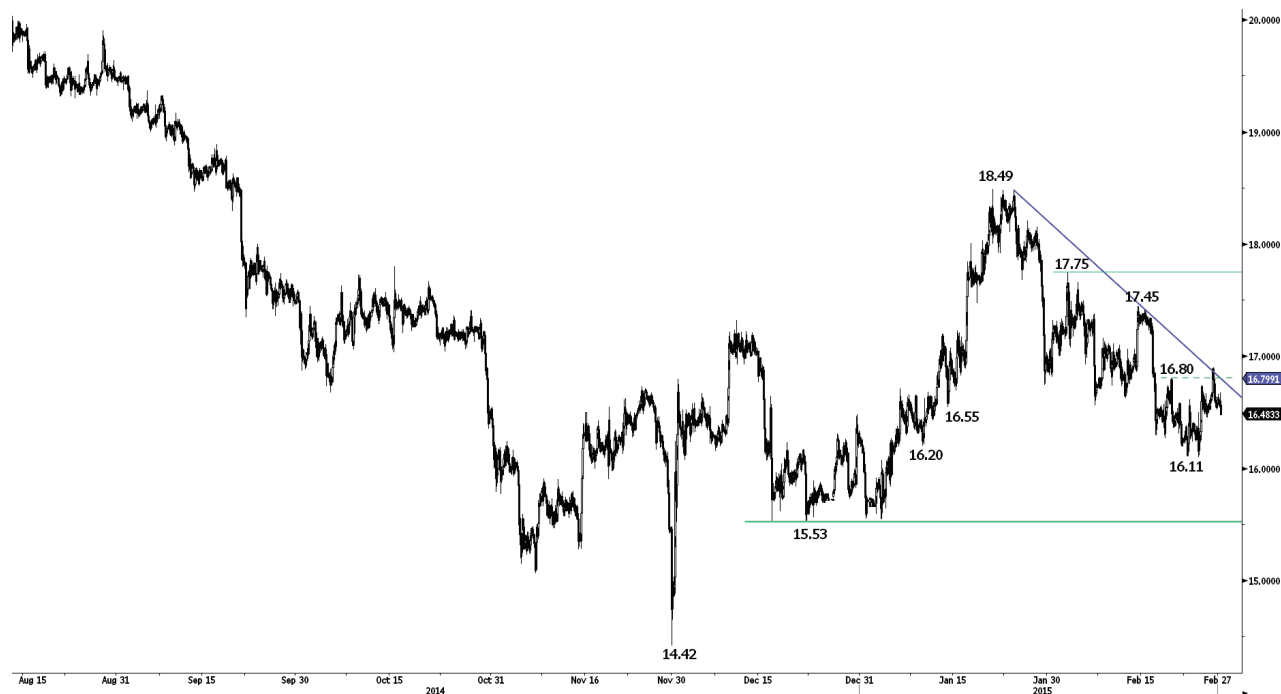
Nachlassen nahe dem Widerstand bei 1223

- Gold lässt nahe dem stündlichen Widerstand bei 1223 (Hoch vom 19.02.2015) nach. Stündliche Unterstützungen liegen bei 1201 (Intraday-Tief) und 1191. Eine wichtige Unterstützung ist bei 1168 (Tief vom 02.01.2015) zu finden. Ein weiterer Widerstand befindet sich bei 1246 (Hoch vom 10.02.2015).

- Langfristig weist der Bruch des Widerstands bei 1255 (Hoch vom 21.10.2014, siehe auch den gleitenden 200-Tagesdurchschnitt) auf eine Verbesserung hin. Diese Erholung sieht jedoch wie eine Gegenbewegung innerhalb eines Abwärtstrends (siehe auch den fallenden Kanal) aus. Eine wichtige Unterstützung liegt bei 1132 (Tief vom 07.11.2014).

Luc Luyet, CIIA | Senior Market Analyst
e-mail: luc.luyet@swissquote.ch

Neues Signal abwarten.

SILBER (in USD)


Weitere Trading-Ideen finden Sie unter: <http://de.swissquote.com/fx/news/sqore>

Nachlassen nahe dem Widerstand bei 16,80

- Silber ist nach dem Bruch des Widerstands bei 16,80 zurückgefallen. Angesichts der scharfen bärischen Umkehr nahe der fallenden Trendlinie wird eine negative Tendenz weiter begünstigt. Die stündliche Unterstützung bei 16,45 (Intraday-Tief) wird herausgefordert. Eine stündliche Unterstützung befindet sich bei 16,11, während eine wichtige Unterstützung bei 15,53 liegt. Widerstände sind nun bei 19,90 (Hoch vom 26.02.2015) und 17,45 zu finden.

- Langfristig bestätigt der Bruch des wichtigen Unterstützungsbereichs zwischen 18,64 (Tief vom 30.05.2014) und 18,22 (Tief vom 28.06.2013) einen Abwärtstrend. Trotz keines Bruchs der starken Unterstützung bei 14,66 (Tief vom 05.02.2010) wird eine bärische Tendenz begünstigt. Ein wichtiger Widerstand liegt bei 18,89 (Hoch vom 16.09.2014).

Luc Luyet, CIIA | Senior Market Analyst
e-mail: luc.luyet@swissquote.ch

Neues Signal abwarten.

DISCLAIMER

Auch wenn wir alle Anstrengungen unternommen haben, um sicherzustellen, dass die angegebenen und für die Recherche im Zusammenhang mit diesem Dokument verwendeten Daten verlässlich sind, gibt es keine Garantie dafür, dass diese Daten richtig sind. Die Swissquote Bank und ihre Tochtergesellschaften können keinerlei Haftung in Bezug auf Fehler oder Auslassungen oder in Bezug auf die Richtigkeit, Vollständigkeit oder Verlässlichkeit der hierin enthaltenen Informationen übernehmen. Dieses Dokument ist keine Empfehlung, Finanzprodukte zu verkaufen und/oder zu kaufen und darf nicht als Antrag und/oder Angebot gesehen werden, eine Transaktion abzuschliessen. Bei diesem Dokument handelt es sich um ein Dokument im Rahmen der Wirtschaftsforschung und es soll weder eine Anlageberatung noch einen Antrag auf den Handel mit Wertpapieren oder anderen Anlagearten bilden.

Auch wenn mit jeder Anlage ein gewisses Risiko verbunden ist, so können die Verlustrisiken beim Handel mit ausserbörslichen Forex-Kontrakten wesentlich sein. Falls Sie deshalb den Handel an diesem Markt in Betracht ziehen, sollten Sie sich den Risiken im Zusammenhang mit diesem Produkt bewusst sein, damit Sie vor der Anlage eine fundierte Entscheidung treffen können. Die hier dargestellten Materialien dürfen nicht als Handelsberatung oder -strategie verstanden werden. Swissquote Bank bemüht sich sehr, verlässliche, umfassende Informationen zu verwenden, wir geben jedoch keine Zusicherung, dass diese Informationen richtig oder vollständig sind. Zudem sind wir nicht verpflichtet, Sie zu informieren, wenn sich Meinungen oder Daten in diesem Material ändern. Alle in diesem Bericht genannten Kurse dienen allein der Information und sind keine Bewertungen von einzelnen Wertpapieren oder anderen Instrumenten.

Die Verteilung dieses Berichts darf nur im Rahmen der dafür geltenden Gesetzgebung stattfinden. Keine Aussage in diesem Bericht ist eine Zusicherung, dass eine Anlagestrategie oder hierin enthaltene Empfehlung für die individuellen Umstände des Empfängers geeignet oder passend ist oder bildet anderweitig eine persönliche Empfehlung. Der Bericht wird alleinig zu Informationszwecken veröffentlicht, ist keine Werbung und darf nicht als Antrag zum Kauf oder Verkauf von Wertpapieren oder damit verbundenen Finanzinstrumenten in einer Gerichtsbarkeit gesehen werden. Es wird keine Zusicherung oder Garantie, gleich ob explizit oder implizit, in Bezug auf die Richtigkeit, Vollständigkeit oder Verlässlichkeit der hierin enthaltenen Informationen gegeben, mit Ausnahme in Bezug auf Informationen im Zusammenhang mit der Swissquote Bank, seinen Tochtergesellschaften und verbundenen Unternehmen; der Bericht beabsichtigt ebenso wenig, eine vollständige Stellungnahme oder Zusammenfassung zu/von den im Bericht genannten Wertpapieren, Märkten oder Entwicklungen zu bieten. Swissquote Bank verpflichtet sich nicht, dass Anleger Gewinne erhalten werden und teilt mit den Anlegern keine Anlagegewinne oder übernimmt die Haftung für Anlageverluste. Anlagen sind mit Risiken verbunden und die Anlagen sollten beim Treffen ihrer Anlageentscheidungen vorsichtig sein. Dieser Bericht darf von den Empfängern nicht als Ersatz für ihre eigene Beurteilung verstanden werden. Alle in diesem Bericht genannten Meinungen dienen allein Informationszwecken und können sich ändern, ohne dass dies mitzuteilen ist; sie können sich zudem von den Meinungen, die durch andere Geschäftsbereiche oder Gruppen der Swissquote Bank ausgedrückt werden unterscheiden oder diesen widersprechen, da unterschiedliche Annahmen und Kriterien verwendet werden. Swissquote Bank ist auf Grundlage dieses Berichts nicht gebunden oder haftet nicht im Zusammenhang mit diesem Bericht für eine Transaktion, ein Ergebnis, einen Gewinn oder Verlust, weder vollständig noch teilweise.

Research wird die Berichterstattung alleinig nach Ermessen des Swissquote Bank Strategy Desks starten, aktualisieren und einstellen. Die hierin enthaltene Analyse basiert auf zahlreichen Annahmen. Unterschiedliche Annahmen könnten zu wesentlich anderen Ergebnissen führen. Der/die für die Erstellung dieses Berichts verantwortliche(n) Analyst(en) kann/können mit Mitarbeitern von Trading Desk, Verkäufern oder anderen Kreisen zusammenarbeiten, um die Marktinformationen zu erfassen, zusammenzufassen und auszulegen. Swissquote Bank ist nicht verpflichtet, die hierin enthaltenen Informationen zu aktualisieren oder auf dem neuesten Stand zu halten und haftet nicht im Zusammenhang mit diesem Bericht für ein Ergebnis, einen Gewinn oder Verlust, weder vollständig noch teilweise.

Swissquote Bank verbietet ausdrücklich die vollständige oder teilweise Weitergabe dieses Materials ohne die schriftliche Genehmigung der Swissquote Bank und die Swissquote Bank übernimmt keinerlei Haftung für die Handlungen von dritten Parteien in dieser Hinsicht. © Swissquote Bank 2014. Alle Rechte vorbehalten.