

ANALISI TECNICA GIORNALIERA

26 Febbraio 2015

Per maggiori idee di trading: <http://it.swissquote.com/fx/news/sqore>

	DIREZIONE	TIMEFRAME	STRATEGIA / POSIZIONE	LIVELLI ENTRATA	OBIETTIVI / COMMENTI	STOP	ENTERED
EUR / USD	→	S-TERM			In attesa di nuovi segnali.		
GBP / USD	↑	S-TERM			In attesa di nuovi segnali.		
USD / JPY	→	S-TERM			In attesa di nuovi segnali.		
USD / CHF	→	S-TERM			In attesa di nuovi segnali.		
USD / CAD	→	S-TERM	Buy limit 2 posizioni	1.2363	Chiusura 1 posizione a 1.2646, parte rimanente a 1.2950	1.2290	
AUD / USD	→	S-TERM			In attesa di nuovi segnali.		
GBP / JPY	→	S-TERM			In attesa di nuovi segnali.		
EUR / JPY	→	S-TERM			In attesa di nuovi segnali.		
EUR / GBP	↓	S-TERM	Short 1 posizione	0.7563	Chiusura posizione a 0.7260	0.7473	03/02/2015
EUR / CHF	→	S-TERM			In attesa di nuovi segnali.		
ORO (in USD)	↓	S-TERM			In attesa di nuovi segnali.		
ARGENTO (usd)	↓	S-TERM			In attesa di nuovi segnali.		

Nota: nessuna delle strategie indicate rappresenta una sollecitazione o invito all'operatività di alcun tipo. Fare riferimento a termini e condizioni in fondo al report.

EUR / USD



Per maggiori idee di trading: <http://it.swissquote.com/fx/news/sqore>

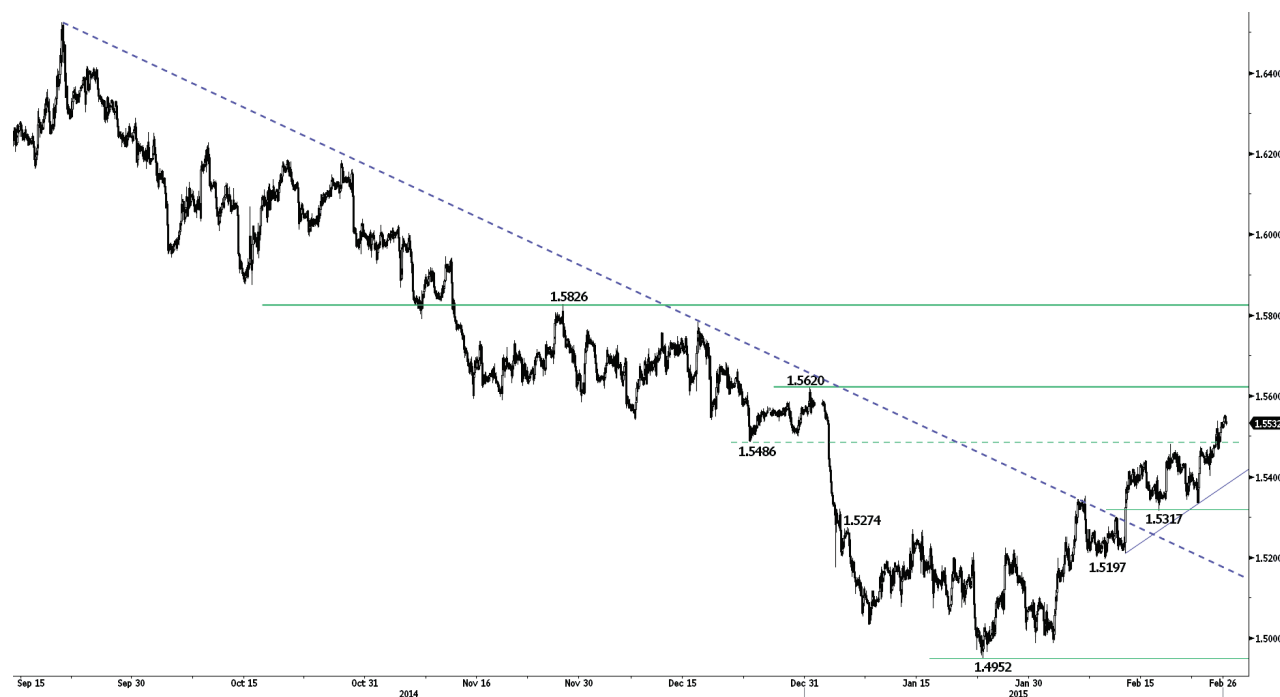
Fase di lateralità.

- EUR/USD continua a muoversi lateralmente tra il supporto 1.1262 e la resistenza 1.1450. Successivo supporto posizionato a 1.1098. Ulteriore resistenza individuata a 1.1534.
- Nel lungo periodo, l'uscita dalla configurazione triangolare potrebbe portare alla parità. Di conseguenza, il ritracciamento attuale dovrebbe avere un potenziale limitato. Resistenza posizionata a 1.1679 (21/01/2015 max) e soprattutto a 1.1871 (12/01/2015 max). Importanti supporti individuati a 1.1000 (soglia psicologica) e 1.0765 (03/09/2003 min).

Luc Luyet, CIIA | Senior Market Analyst
e-mail: luc.luyet@swissquote.ch

In attesa di nuovi segnali.

GBP / USD



Per maggiori idee di trading: <http://it.swissquote.com/fx/news/sqore>

Rialzo verso la resistenza 1.5620.

- GBP/USD ha superato la resistenza 1.5486, confermando il trend rialzista di breve. Supporti posizionati a 1.5468 (min intraday) e 1.5402 (24/02/2015 min). Importante resistenza a 1.5620.

- Nel lungo termine, la rottura della resistenza 1.5274 (36/01/2014 max) indica che il mercato potrebbe proseguire il movimento verso i target in area 1.5620 (31/12/2014 max) e 1.5826 (27/11/2014 max). Il supporto 1.4814 dovrebbe contenere i ribassi nel medio periodo.

Luc Luyet, CIIA | Senior Market Analyst
e-mail: luc.luyet@swissquote.ch

In attesa di nuovi segnali.

USD / JPY



Per maggiori idee di trading: <http://it.swissquote.com/fx/news/sqore>

Probabile continuazione dei ribassi fino al supporto 118.18.

- USD/JPY ha invertito al ribasso durante la sessione del 24 Febbraio, indicando un esaurimento degli acquisti. Supporto posizionato a 118.18 (anche trendline rialzista di lungo periodo). Resistenze individuate a 119.09 (max intraday) e 119.84 (24/02/2015 max).

- Nel lungo periodo, la tendenza rimane al rialzo fin quando al di sopra del supporto 110.09 (01/10/2014 min). In assenza di un pattern di inversione, il mercato potrebbe proseguire la tendenza rialzista. Resistenza posizionata a 124.14 (22/06/2007 max). Supporto importante in area 115.57 (16/12/2014 min).

Luc Luyet, CIIA | Senior Market Analyst
e-mail: luc.luyet@swissquote.ch

In attesa di nuovi segnali.

USD / CHF


Per maggiori idee di trading: <http://it.swissquote.com/fx/news/sqore>

Consolidamento al di sotto della resistenza 0.9554.

- USD/CHF rimane al di sotto della resistenza 0.9554. In caso di ritracciamento, una rottura del supporto posizionato a 0.9374 (20/02/2015 min, anche trendline rialzista) invaliderebbe la tendenza di breve. Successivo supporto a 0.9284 (16/02/2015 min).

- Successivamente al forte movimento che ha interessato EUR/CHF, un nuovo massimo è stato formato a 1.0240. Tuttavia la rottura rialzista del 61.8% di ritracciamento indica una continuazione dei rialzi nel breve termine verso la resistenza 0.9554 (16/12/2014 max). Forte supporto in area 0.9170 (30/01/2015 min).

Luc Luyet, CIIA | Senior Market Analyst
e-mail: luc.luyet@swissquote.ch

In attesa di nuovi segnali.

USD / CAD



Per maggiori idee di trading: <http://it.swissquote.com/fx/news/sqore>

Discesa verso i supporti 1.2352 e 1.2314.

- USD/CAD continua ad indebolirsi ed è ormai nei pressi dell'area supportiva definita da 1.2352 e 1.2314. Questi livelli dovrebbero contenere i ribassi. Resistenze posizionate a 1.2498 (25/02/2015 max) e 1.2664.

- Nel lungo periodo il massimo potenziale rialzista appare costituito dalla resistenza 1.3065 (09/03/2009 max). Dato l'ipercomprato, assisteremo probabilmente ad una fase di consolidamento. Importanti supporti individuati a 1.2314 (22/01/2015) e 1.2047 (min intraday).

Luc Luyet, CIIA | Senior Market Analyst
e-mail: luc.luyet@swissquote.ch

Buy limit 2 posizioni at 1.2363, Obj: Chiusura 1 posizione a 1.2646, parte rimanente a 1.2950, Stop: 1.2290

AUD / USD



Per maggiori idee di trading: <http://it.swissquote.com/fx/news/sqore>

Sotto osservazione la parte superiore del canale ribassista.

- AUD/USD ha superato l'importante livello 0.7876 (06/02/2015 max), indicando una forza in acquisto crescente. Successive resistenza sul canale ribassista (area 0.7943). Supporti posizionati a 0.7824 (min intraday) e 0.7740 (24/02/2015 min). Resistenza molto importante a 0.8054.

- Nel lungo periodo, non osserviamo alcun segnale di esaurimento del trend. La rottura dell'area supportiva tra 0.8067 (25/05/2010 min) e 0.7947 (61.8% di ritracciamento del rialzo 2009-2011) potrebbe causare ulteriori ribassi verso i successivi supporti posizionati a 0.7704 (13/07/2009 min) e 0.7451 (18/05/2009 min). Solo una rottura della resistenza 0.8295 (15/01/2015 max) neutralizzerebbe la view ribassista.

Luc Luyet, CIIA | Senior Market Analyst
e-mail: luc.luyet@swissquote.ch

In attesa di nuovi segnali.

GBP / JPY



Per maggiori idee di trading: <http://it.swissquote.com/fx/news/sqore>

Proseguimento dei rialzi.

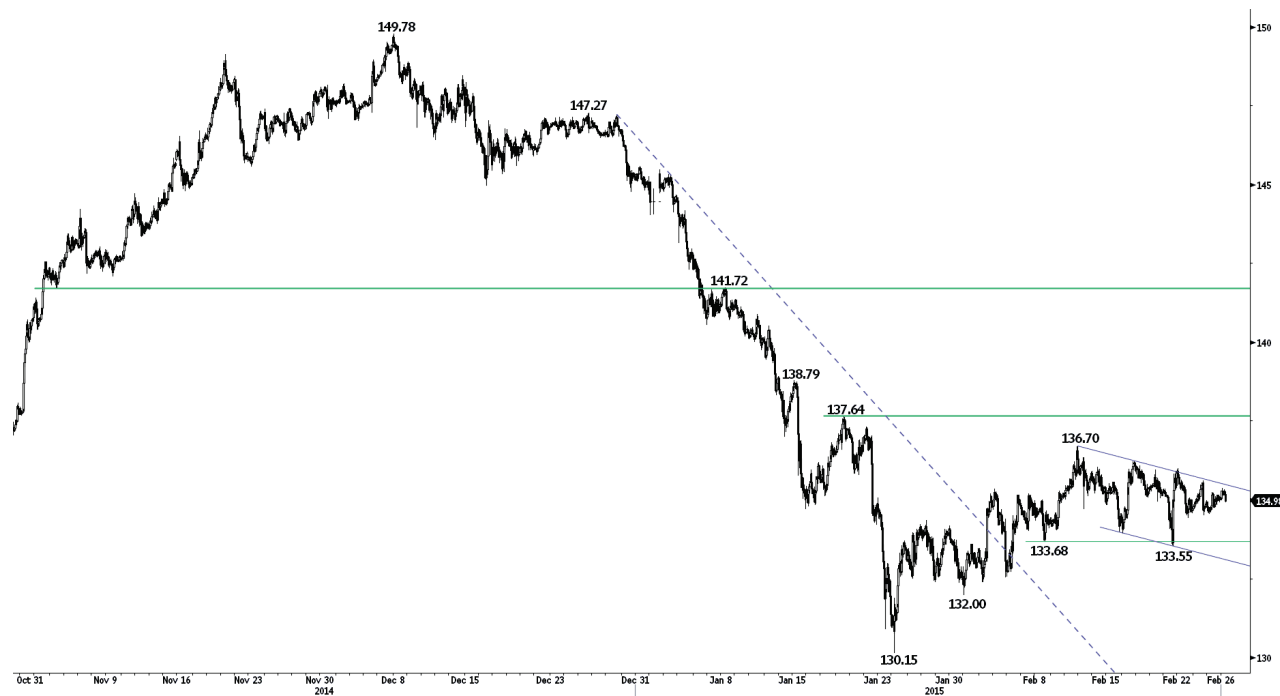
- GBP/JPY sta proseguendo i rialzi. Mercato ora al test della resistenza 184.96. Successivo importante livello posizionato a 187.70. Supporti individuati a 183.54 (25/02/2015 min) e 181.54.

- Nel lungo termine, non vi è alcun pattern di inversione che possa mettere in dubbio la tendenza rialzista. Supporto sulla MA 200 (176.30), e sull'area compresa tra 169.51 (11/04/2014 min) e 167.78 (18/03/2014 min). Resistenza individuata a 190.00 (soglia psicologica).

Luc Luyet, CIIA | Senior Market Analyst
e-mail: luc.luyet@swissquote.ch

In attesa di nuovi segnali.

EUR / JPY



Per maggiori idee di trading: <http://it.swissquote.com/fx/news/sqore>

Resta all'interno del canale ribassista.

- EUR/JPY si sta muovendo all'interno di un canale ribassista, non lontano dai supporti 133.68/133.55. Resistenze posizionate a 136.24 (17/02/2015 max) e 136.70. Ulteriore supporto individuato a 132.00.
- Nel lungo termine, la rottura del supporto 134.11 (20/11/2013 min) invalida la sequenza di minimi crescenti. La resistenza 149.78 (08/12/2014 max) costituisce probabilmente la conclusione della fase rialzista partita a Luglio 2012. Ci attendiamo ora una fase di lateralità. Importante supporto a 124.97 (13/06/2013 min). Resistenza individuata a 141.72 (08/01/2015 max).

Luc Luyet, CIIA | Senior Market Analyst
e-mail: luc.luyet@swissquote.ch

In attesa di nuovi segnali.

EUR / GBP


Per maggiori idee di trading: <http://it.swissquote.com/fx/news/sqore>

Proseguimento dei ribassi.

- EUR/GBP sta formando nuovi minimi, a conferma del trend ribassista. In caso di ritracciamento, resistenze posizionate a 0.7352 (max intraday) e 0.7429 (20/02/2015 max).
- Nel lungo termine, la rottura dell'area supportiva compresa tra i livelli 0.7755 (23/07/2012 min) e 0.7694 (20/10/2008 min) conferma la netta tendenza ribassista. Successivo supporti posizionato a 0.7089 (03/12/2007 min). Resistenza individuata a 0.7596 (16/01/2015 max).

Luc Luyet, CIIA | Senior Market Analyst
e-mail: luc.luyet@swissquote.ch

Short 1 posizione at 0.7563, Obj: Chiusura posizione a 0.7260, Stop: 0.7473 (Entered: 2015-02-03)

EUR / CHF


Per maggiori idee di trading: <http://it.swissquote.com/fx/news/sqore>

Tenuta della resistenza 1.0812.

- EUR/CHF al momento non è riuscito a confermare la rottura della resistenza 1.0812. Un rientro al di sotto del supporto 1.0727 indicherebbe l'inizio di un ritracciamento. Successivo supporto a 1.0666. Importante resistenza posizionata a 1.1002 (02/09/2011 min).
- EUR/CHF è nuovamente una coppia libera di fluttuare, ed il suo futuro è al momento ancora incerto. Il QE da parte della BCE porterà ulteriore pressione in vendita sulla coppia, e ciò dovrebbe causare l'intervento della SNB. La rottura della resistenza 1.0600 rappresenta un segnale rialzista. Successiva importante resistenza posizionata a 1.1002 (02/09/2011 min). Supporto individuato a 1.0357 (30/01/2015 min).

Luc Luyet, CIIA | Senior Market Analyst
e-mail: luc.luyet@swissquote.ch

In attesa di nuovi segnali.

ORO (in USD)



Per maggiori idee di trading: <http://it.swissquote.com/fx/news/sqore>

Rimbalzo rialzista.

- L'Oro sta provando a rimbalzare. Resistenza posizionate a 1223 (19/02/2015 max) e soprattutto 1246 (10/02/2015 max). Supporti individuati a 1191 e 1168 (02/01/2015 min).

- Nel lungo periodo, la rottura della resistenza 1255 (21/10/2014 max) indica certamente un miglioramento del quadro tecnico. Tuttavia, il movimento appare ancora un ritracciamento all'interno dell'ampio trend ribassista (si veda anche il canale ribassista). Importante supporto posizionato a 1132 (07/11/2014 min).

Luc Luyet, CIIA | Senior Market Analyst
e-mail: luc.luyet@swissquote.ch

In attesa di nuovi segnali.

ARGENTO (usd)



Per maggiori idee di trading: <http://it.swissquote.com/fx/news/sqore>

Sotto osservazione il test della resistenza 16.80.

- L'Argento sta rimbalzando dopo la rottura del supporto 16.55. Il mercato dovrebbe tornare al di sopra della resistenza 16.80 (anche trendline ribassista) per segnalare un cambio di tendenza nel breve termine. Successiva resistenza posizionata a 17.45. Supporti individuati a 16.11 e soprattutto 15.53.

- Nel lungo periodo, la rottura dell'importante area supportiva tra 18.64 (30/05/2014 min) e 18.22 (28/06/2013 min) conferma il trend ribassista. Nonostante la tenuta del supporto 14.66 (05/02/2010 min), l'assenza di veri pattern di inversione segnala una probabile continuazione dei ribassi. Resistenza individuata a 18.89 (16/01/2014 max).

Luc Luyet, CIIA | Senior Market Analyst
e-mail: luc.luyet@swissquote.ch

In attesa di nuovi segnali.

TERMINI LEGALI

Nonostante l'impegno a verifica della validità e della qualità dei dati utilizzati per la ricerca, non vi è garanzia che questi siano corretti ed accurati. Swissquote Bank e le sue consociate non si assumono alcuna responsabilità riguardo errori ed omissioni, né relativamente all'accuratezza e alla validità delle informazioni e delle analisi sopra contenute. Questo documento non costituisce un'esortazione a vendere e/o comprare alcuno strumento finanziario, né può essere considerato una sollecitazione e/o un'offerta a prendere parte in alcuna transazione. Questo documento rappresenta una ricerca economica e non intende costituire una consulenza a fini di investimento, né a sollecitare alcuno scambio di beni o servizi finanziari.

Pur rappresentando una componente inevitabile in ogni investimento finanziario, il rischio derivante dallo scambio di valute nel Forex può risultare particolarmente consistente. Quindi, nel considerare l'operatività nel mercato dei cambi, è necessario essere coscienti dei rischi associati a tali prodotti finanziari in modo da decidere in maniera informata e consapevole. Il materiale qui presente non è stato redatto a fini di consigliare o suggerire alcun investimento. Swissquote Bank si adopera per l'utilizzo di informazioni ampiamente credibili, ma non può in alcun modo rassicurare riguardo la loro completezza ed accuratezza. Inoltre, non ci riteniamo obbligati ad informare nel caso di cambiamento delle opinioni o dei dati in questo documento. Ogni prezzo è inserito in questo report a finalità informativa, e non rappresenta una valutazione dei sottostanti indicati.

Questo documento viene distribuito nel rispetto della legge ivi applicabile. Nulla all'interno di questo contenuto può definire alcuna strategia o consiglio di investimento come adatto ed appropriato alle caratteristiche del recipiente, piuttosto che come consulenza a fini di investimento personale. La pubblicazione presenta l'unica finalità informativa, non costituisce pubblicità e rappresenta un'esortazione a vendere e/o comprare alcuno strumento finanziario in alcuna giurisdizione. Nessuna garanzia, espressa o implicita, è fornita riguardo l'accuratezza, la completezza e l'affidabilità delle informazioni qui contenute, con l'eccezione delle informazioni riguardanti Swissquote Bank, le sue consociate ed affiliate. Questo documento non è da intendersi come dichiarazione o valutazione completa degli strumenti finanziari contenuti. Swissquote Bank non garantisce che gli investitori possano ottenere dei profitti, né condividerà con essi eventuali risultati operativi, né è disposta ad accettare alcuna responsabilità in caso di perdite da investimento. Gli investimenti comportano un rischio e le decisioni di investimento richiedono prudenza. Questo documento non deve assumere una forma sostitutiva dell'esercizio della propria facoltà di giudizio. Qualsiasi opinione espressa in questo documento presenta una finalità esclusivamente informativa, e potrebbe subire delle modifiche senza alcun obbligo di notifica, e potrebbe essere diversa o contraria ad opinioni espressa da altre aree e gruppi di Swissquote Bank, come risultato di diversi criteri di valutazione. Swissquote Bank non può essere considerata responsabile di alcun risultato, positivo o negativo, che sia stato determinato totalmente o parzialmente dalle informazioni sopra contenute.

Il servizio verrà avviato, aggiornato, ed eventualmente cessato, ad esclusiva discrezione dello Swissquote Bank Strategy Desk. Le analisi sopra contenute si basano su diversi metodi di valutazione. Diversi criteri di valutazione possono risultare in risultati e decisioni differenti. Gli analisti responsabili della redazione di questo documento potrebbero interagire con il dipartimento dedicato al trading, con il personale addetto alle vendite o altri dipartimenti, con la finalità di raccogliere, sintetizzare ed interpretare le informazioni di mercato. Swissquote Bank non è obbligata ad aggiornare continuamente le informazioni qui contenute, e non può essere considerata responsabile di alcun risultato, positivo o negativo, che sia stato determinato totalmente o parzialmente dalle informazioni sopra contenute.

Swissquote Bank proibisce la distribuzione di questo materiale informativo a soggetti terzi, senza il consenso scritto di Swissquote Bank. Swissquote Bank non accetta alcuna responsabilità riguardo le azioni di terze parti che abbiano a riferimento il contenuto in oggetto.

© Swissquote Bank 2014. Tutti i diritti riservati.