

DENNÍ TECHNICKÁ ANALÝZA

26. února 2015

Další informace najdete na: www.swissquote.com/fx/news/sqor

	SMĚR	ČASOVÝ HORIZONT	STRATEGIE/ POZICE	VSTUPNÍ ÚROVNĚ	PŘEDMĚT/KOMENTÁŘ	STOP	VSTUP
EUR / USD	→	S-TERM			Očekává nový signál.		
GBP / USD	↑	S-TERM			Očekává nový signál.		
USD / JPY	→	S-TERM			Očekává nový signál.		
USD / CHF	→	S-TERM			Očekává nový signál.		
USD / CAD	→	S-TERM	Buy limit 2 pozice	1.2363	Uzavřena 1 pozice na 1.2646, další na 1.2950	1.2290	
AUD / USD	→	S-TERM			Očekává nový signál.		
GBP / JPY	→	S-TERM			Očekává nový signál.		
EUR / JPY	→	S-TERM			Očekává nový signál.		
EUR / GBP	↓	S-TERM	Short 1 pozice	0.7563	Uzavřít zbývající na 0.7260	0.7473	03/02/2015
EUR / CHF	→	S-TERM			Očekává nový signál.		
ZLATO (v USD)	↓	S-TERM			Očekává nový signál.		
STŘÍBRO(v USD)	↓	S-TERM			Očekává nový signál.		

Upozornění: Žádná z předkládaných strategií nepředstavuje radu ani doporučení k obchodu. Věnujte pozornost plnému znění upozornění v závě.

EUR / USD



For more direct Trade Ideas go to: www.swissquote.com/fx/news/sqore

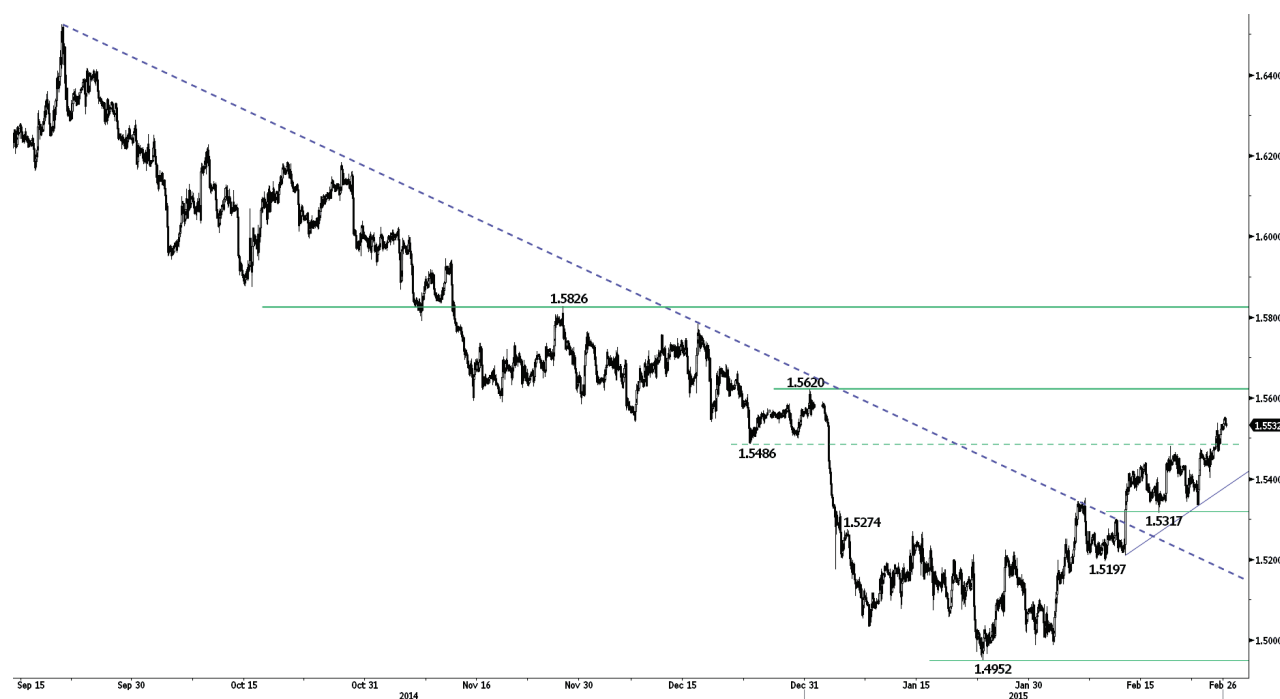
Pohybuje se do boku.

- EUR/USD pokračuje v pohybu do boku v pásmu daném supportem na 1,1262 a rezistencí na 1,1450. Další support se nachází na 1,1098, další rezistenci najdete na 1,1534.
- Z dlouhodobého pohledu symetrický trojúhelník naznačuje další výrazné oslabení směrem k paritě. Jakýkoli vzestup je zřejmě dočasný. Klíčové rezistence najdete na 1.1679 (max 21/01/2015) a 1.1871. Klíčové supporty se nacházejí na 1.1000 (psychologická hranice) a 1.0765 (min 03/09/2003).

Luc Luyet, CIIA | Senior Market Analyst
e-mail: luc.luyet@swissquote.ch

Očekává nový signál.

GBP / USD



For more direct Trade Ideas go to: www.swissquote.com/fx/news/sqore

Stoupá ke klíčové rezistenci na 1.5620.

- GBP/USD prolomil rezistenci na 1,5486 a otevřel si cestu ke klíčové rezistenci na 1,5620. Hodinové supporty se nacházejí 1.5468 (intradenní minimum) a 1.5402 (min 24/02/2015, viz také vzestupná trendová linie).
- Z dlouhodobého pohledu naznačuje prolomení klíčové rezistence na 1.5274 (max 06/01/2015) obnovený nákupní zájem. Vzestupný potenciál je dany rezistencemi na 1.5620 (max 31/12/2014) a 1.5826 (max 27/11/2014). Silný support se nachází na 1,4814.

Luc Luyet, CIIA | Senior Market Analyst
e-mail: luc.luyet@swissquote.ch

Očekává nový signál.

USD / JPY


For more direct Trade Ideas go to: www.swissquote.com/fx/news/sqore

Je pravděpodobné další oslabení směrem k supportu na 118.18.

- USD/JPY vytvořil 24. února intradenní medvědí zvrát a naznačil vyčerpání krátkodobého nákupního zájmu. Sledujte support na 118,18 (viz také dlouhodobá vzestupná linie). Hodinové rezistence se nacházejí na 119,09 (intradenní maximum) a 119,84 (max 24/02/2015). Další support najdete na 116,66.
- Dlouhodobý býčí směr může pokračovat, pokud se klíčový support udrží na 110,09 (max 1/10/2014). Ačkoli zřejmě probíhá střednědobá konsolidace, nic zatím nenaznačuje ukončení dlouhodobého býčího trendu. Je pravděpodobný další postupný vzestup k hlavní rezistenci na 124,14 (max 22/06/2007). Klíčový support se nachází na 115,57 (min 16/12/2014).

Luc Luyet, CIIA | Senior Market Analyst
e-mail: luc.luyet@swissquote.ch

Očekává nový signál.

USD / CHF


For more direct Trade Ideas go to: www.swissquote.com/fx/news/sqore

Konsoliduje pod rezistencí na 0.9554.

- USD/CHF zůstává zatím pod rezistencí na 0.9554 (min 16/12/2014). Hodinový support se nachází na 0.9466 (min 25/02/2015). Ke zvrácení současného býčího momenta je potřebné prolomení supportu na 0.9374 (min 20/02/2015).
- Po odstranění hranice SNB se na 1,0240 zformoval hlavní vrchol. Prolomení rezistence dané 61.8% retracementem výprodeje naznačuje silný nákupní zájem. Další klíčové rezistence se nacházejí na 0.9554 (min 16/12/2014) a 0.9831 (min 25/12/2014), klíčový support je na 0.9170 (min 30/01/2015).

Luc Luyet, CIIA | Senior Market Analyst
e-mail: luc.luyet@swissquote.ch

Očekává nový signál.

USD / CAD



For more direct Trade Ideas go to: www.swissquote.com/fx/news/sqore

Bliží se k oblasti supportu mezi 1.2352 a 1.2314.

- USD/CAD nadále oslabuje a blíží se k oblasti supportu mezi 1.2352 a 1.2314. Tyto úrovně naznačují omezené riziko poklesu. Hodinové rezistence se nacházejí na 1.2498 (max 25/02/2015) a 1.2664.

- Z dlouhodobého pohledu vypadá technická formace jako zaoblené dno s minimálním vzestupným potenciálem daným silnou rezistencí na 1.3065 (max 09/03/2009). Současné oslabení lze vnímat jako střednědobou korekční fázi. Klíčové supporty se nacházejí na 1.2047 (intradenní minimum) a 1.2314 (min 22/01/2015).

Luc Luyet, CIIA | Senior Market Analyst
e-mail: luc.luyet@swissquote.ch

Buy limit 2 pozice at 1.2363, Obj: Uzavřena 1 pozice na 1.2646, další na 1.2950, Stop: 1.2290

AUD / USD



For more direct Trade Ideas go to: www.swissquote.com/fx/news/sqore

Sledujte rezistenci danou sestupným kanálem.

- AUD/USD se pohybuje nad klíčovou rezistencí na 0.7876 (max 06/02/2015) a naznačují silící nákupní zájem. Sledujte rezistenci danou sestupným kanálem (kolem 0,7943). Hodinové supporty se nacházejí na (min 25/02/2015) a 0.7740 (min 24/02/2015). Klíčovou rezistenci najdete na 0,8054.

- Z dlouhodobé perspektivy nic nenasvědčuje ukončení současného klesajícího trendu. Prolomění oblasti silného supportu mezi 0.8067 (min 25/05/2010) a 0.7947 (61.8% retracement vzestupu z 2009-2011) by naznačilo další oslabení. Klíčový support se nachází na 0.7451 (min 18/05/2009). Ke zvrácení medvědího výhledu je nutné prolomení klíčové rezistence na 0.8295 (max 15/01/2015).

Luc Luyet, CIIA | Senior Market Analyst
e-mail: luc.luyet@swissquote.ch

Očekává nový signál.

GBP / JPY



For more direct Trade Ideas go to: www.swissquote.com/fx/news/sqore

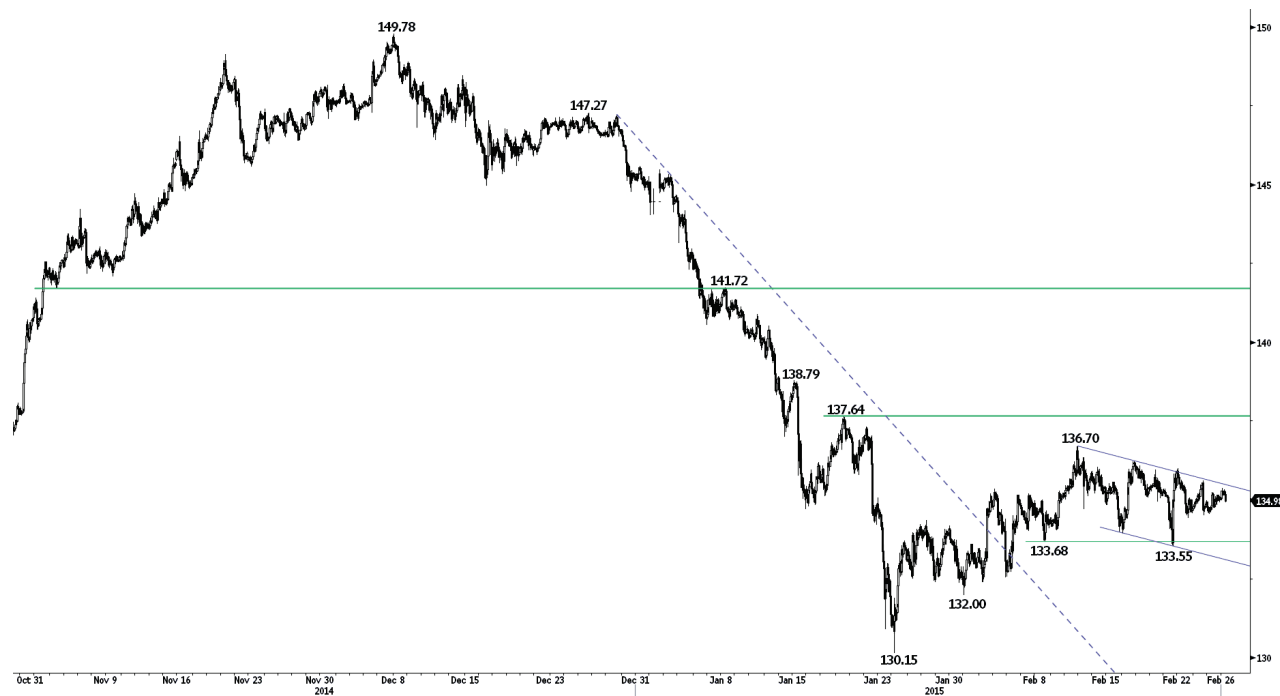
Dere se výš.

- GBP/JPY se propracovává výš. Rezistence na 184,96 se testuje. Klíčovou rezistenci najdete na 187,70. Hodinové supporty se nacházejí na 182,62 (min 23/02/2015) a 181,54.
- Z dlouhodobého pohledu naznačuje nedostatek střednědobé medvědí reverzní formace býčí směr. Support je daný 200denním klouzavým průměrem (kolem 176,30), oblast silného supportu se nachází mezi 169,51 (min 11/04/2014) a 167,78 (min 18/03/2014). Silnou rezistenci najdete na 190,00 (psychologická hranice).

Luc Luyet, CIIA | Senior Market Analyst
e-mail: luc.luyet@swissquote.ch

Očekává nový signál.

EUR / JPY



For more direct Trade Ideas go to: www.swissquote.com/fx/news/sqore

Zatím se drží v sestupném kanálu.

- EUR/JPY se pohybuje v krátkodobém sestupném kanálu. Support se nachází na 133.68/133.55. Hodinové rezistence najdete na 136.24 (max 17/02/2015) a 136.70. Další support najdete na 132.00.
- Z dlouhodobého pohledu prolomení silného supportu na 134,11 (min 20/11/2013) končí dlouhodobou sérii vyšších minim. Konec vzestupu, který začal v červenci 2012, zřejmě představuje rezistence na 149.78 (max 08/12/2014). Očekává se další pohyb do boku. Klíčový support najdete na 124.97 (min 13/06/2013), rezistence jsou na 137.64 (max 20/01/2015) a 141.72 (max 08/01/2015).

Luc Luyet, CIIA | Senior Market Analyst
e-mail: luc.luyet@swissquote.ch

Očekává nový signál.

EUR / GBP



For more direct Trade Ideas go to: www.swissquote.com/fx/news/sqore

Klesá níž.

- EUR/GBP dosahuje nových minim a potvrzuje převažující medvědí trend. Hodinové rezistence se nacházejí na 0,7352 (intradenní maximum) a 0.7429 (max 20/02/2015).
- Z dlouhodobého pohledu potvrzuje prolomení oblasti hlavního supportu mezi 0.7755 (min 23/07/2012) a 0.7694 (min 20/10/2008) převažující sestupný trend. Klíčový support najdete na 0.7089 (min 03/12/2007). Klíčová rezistence nyní leží na 0.7596 (min 03/01/2015).

Luc Luyet, CIIA | Senior Market Analyst
e-mail: luc.luyet@swissquote.ch

Short 1 pozice at 0.7563, Obj: Uzavřít zbývající na 0.7260, Stop: 0.7473 (Entered: 2015-02-03)

EUR / CHF



For more direct Trade Ideas go to: www.swissquote.com/fx/news/sqore

Rezistence na 1.0812 se zatím drží.

- EUR/CHF se zatím nedaří prolomit rezistenci na 1,0812. Proražení hodinového supportu na 1,0727 by naznačilo oslabující krátkodobé býčí momentum. Další hodinový support se nachází na 1,0666. Klíčovou rezistenci najdete na 1.1002 (min 02/09/2011).
- EUR/CHF se opět pohybuje volně a propadl se do nemonitorovaných hlubin. Prolomení klíčové rezistence na 1,0600 naznačuje zlepšení nákupního zájmu. Další klíčovou rezistenci najdete na 1.1002 (min 02/09/2011). Program kvantitativního uvolňování ECB bude zřejmě důvodem přetrvávajících prodejních tlaků na tento pár, což by ho mohlo zatěžovat. Klíčový support leží na 1.0357 (min 30/01/2015).

Luc Luyet, CIIA | Senior Market Analyst
e-mail: luc.luyet@swissquote.ch

Očekává nový signál.

ZLATO (v USD)



For more direct Trade Ideas go to: www.swissquote.com/fx/news/sqore

Odráží se.

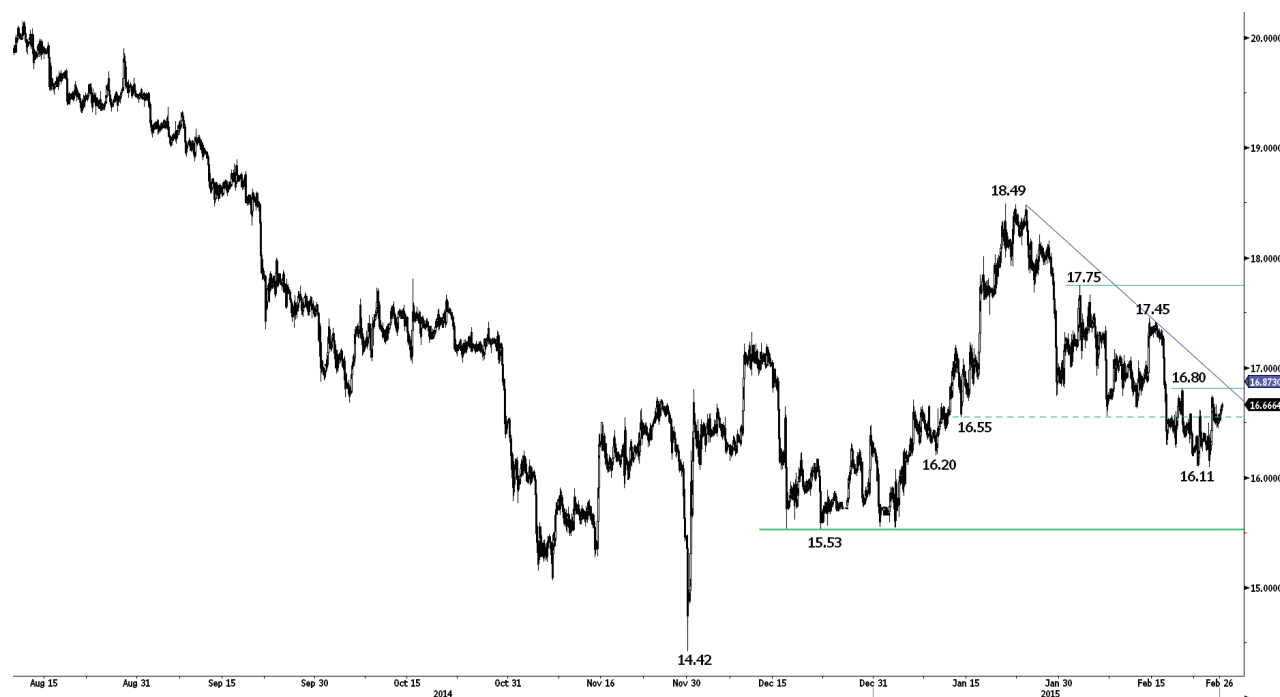
- Zlato se odráží. Hodinová rezistence se nachází na 1223 (max 19/02/2015), výraznější rezistenci na 1246 (max 10/02/2015). Hodinový support je nyní na 1191, klíčový support najdete na 1168 (min 02/01/2015).

- Z dlouhodobého pohledu naznačuje prolomení silné rezistence na 1255 (max 21/10/2014, viz také 200denní klouzavý průměr) zlepšení technické formace. Tvar postupu stále vypadá jako pohyb proti směru trendu v rámci sestupného trendu (viz sestupný kanál)!. Klíčový support leží na 1132 (min 07/11/2014).

Luc Luyet, CIIA | Senior Market Analyst
e-mail: luc.luyet@swissquote.ch

Očekává nový signál.

STŘÍBRO(v USD)



For more direct Trade Ideas go to: www.swissquote.com/fx/news/sqore

Sledujte testování rezistence na 16.80.

- Stříbro se po prolomení klíčového supportu na 16,55 odráží. Ke zlepšení krátkodobé technické konfigurace je nutné prolomení hodinové rezistence na 16,80 (viz také sestupná trendová linie). Další rezistence leží na 17,45. Hodinové supporty jsou na 16,45 (intradenní minimum) a 16,11. Klíčový support najdete na 15,53.

- Z dlouhodobého hlediska prolomení hlavní oblasti supportu mezi 18.64 (min 30/05/2014) a 18.22 (min 28/06/2013) potvrzuje klesající trend. Ačkoli silný support na 14.66 (min 05/02/2010) se zatím drží, situace bez základní formace nadále naznačuje dlouhodobý medvědí směr. Klíčová rezistence je na 18.89 (max 16/09/2014).

Luc Luyet, CIIA | Senior Market Analyst
e-mail: luc.luyet@swissquote.ch

Očekává nový signál.

DISCLAIMER

UPOZORNĚNÍ

Přes veskerou snahu zajistit, aby citované údaje a analyzovaná data, z nichž tento dokument vychází, byly spolehlivé, není možné garantovat jejich správnost a společnost Swissquote Bank ani její dceřiné společnosti neodpovídají za případné chyby nebo opominutí, ani za správnost, celistvost nebo spolehlivost uváděných informací. Tento dokument nezakládá podstatou doporučení pro prodej a/ nebo nákup jakýchkoli finančních produktů a nelze jej považovat za návrh a/nebo nabídku ke vstupu do jakékoli transakce. Tento materiál je ekonomickou analýzou a není míněn jako investiční doporučení, návrh na obchod s cennými papíry nebo jakoukoli jinou investici.

Každá investice zahrnuje určitou míru rizika, ale riziko ztráty při obchodování na mimoburzovních finančních trzích (Forex) je podstatné. Pokud uvažujete o obchodování na těchto trzích, měli byste si být tohoto rizika vědomi, abyste se před investováním dokázali kvalifikovaně rozhodnout. Předkládaný materiál nemá sloužit jako obchodní doporučení nebo strategie. Swissquote Bank se snaží pracovat se spolehlivými a ucelenými informacemi, ale netvrdíme, že jsou zcela přesné a kompletní. Není naší povinností informovat vás, pokud se názory nebo údaje uváděné v tomto materiálu mění. Ceny uváděné v této analýze slouží jen jako orientační informace a nepředstavují odhadovanou cenu cenných papírů nebo jiných finančních instrumentů.

Tuto analýzu lze distribuovat jen za podmínek povolených platnou legislativou. Nic v této analýze nezakládá tvrzení, že kterákoli z obchodních strategií nebo doporučení odpovídají individuálním podmínkám příjemce a nejsou ani jinak míněny jako osobní doporučení. Tato analýza je zveřejněna výhradně k informačním účelům, nejedná se o reklamu a není míněna jako návod nebo nabídka ke koupi nebo prodeji jakýchkoli cenných papírů nebo jiných finančních instrumentů v rámci jakékoli jurisdikce.

V souvislosti se spolehlivostí, úplností nebo přesností informací uváděných v tomto materiálu se neposkytují žádné záruky, s výjimkou informací týkajících se Swissquote Bank, jejich dceřiných společností a poboček. Totéž se týká informací a přehledu o cenných papírech, trzích nebo vývoji uváděném v analýze. Swissquote Bank nezaručuje investorům zisk, nebude se podílet na zisku a nepřijímá zodpovědnost za případné ztráty. Investice zahrnují riziko a investoři by měli svá rozhodnutí činit prozíravě a uvážlivě. Příjemci této analýzy by ji v žádném případě neměli zaměňovat za uplatnění vlastního rozhodnutí. Všechny názory vyjádřené v této analýze slouží výhradně k informačním účelům, je možné je bez upozornění změnit a mohou se lišit od názorů jiných součástí Swissquote Bank nebo s nimi být v rozporu, pokud se liší v předpokladech a kritériích. Swissquote Bank neručí a nezodpovídá za žádné transakce, výsledky, zisky nebo ztráty vzniklé na základě této analýzy nebo jejích částí.

Analytický tým uvádí, aktualizuje nebo stahuje zprávy výhradně podle uvážení Strategy Desk Swissquote Bank. Předkládaná analýza vychází z mnoha předpokladů. Různé předpoklady a východiska mohou vést k odlišným závěrům. Analytici zodpovědní za přípravu tohoto materiálu mohou čerpat podklady od pracovníků trading desk, sales a dalších oddělení za účelem shromáždění, syntézy a interpretace informací o dění na trzích. Swissquote Bank není povinna aktualizovat informace obsažené v analýze a nezodpovídá za žádné důsledky, zisky nebo ztráty vycházející z těchto informací jako celku nebo jejích částí.

Swissquote Bank výslovně zakazuje jakoukoli redistribuci tohoto materiálu jako celku nebo jeho částí bez písemného souhlasu Swissquote Bank a nepřijímá žádnou odpovědnost za jakékoli jednání třetích stran konané v tomto ohledu. © Swissquote Bank 2014. Všechna práva vyhrazena