

ЕЖЕДНЕВНЫЙ ТЕХНИЧЕСКИЙ ОБЗОР РЫНКА

29 января 2015 г.

Больше точных идей для торговли Вы сможете найти здесь: <http://ru.swissquote.com/fx/news/sqore>

	НАПРАВЛЕНИЕ	ПЕРИОД	СТРАТЕГИЯ / ПОЗИЦИЯ	УРОВНИ ВХОДА	ЦЕЛИ / КОММЕНТАРИИ	СТОП	ВХОД
EUR / USD	↓	К-СРОЧНЫЙ			Ожидайте свежего сигнала.		
GBP / USD	→	С-СРОЧНЫЙ			Ожидайте свежего сигнала.		
USD / JPY	→	К-СРОЧНЫЙ	Длинный 1 пункт	116,10	Закройте пункт 1 на отметке 119,30.	116.83	16.01.15 г.
USD / CHF	→	К-СРОЧНЫЙ			Ожидайте свежего сигнала.		
USD / CAD	↑	К-СРОЧНЫЙ			Ожидайте свежего сигнала.		
AUD / USD	↓	Д-СРОЧНЫЙ			Ожидайте свежего сигнала.		
GBP / JPY	→	К-СРОЧНЫЙ			Ожидайте свежего сигнала.		
EUR / JPY	↓	К-СРОЧНЫЙ			Ожидайте свежего сигнала.		
EUR / GBP	↓	Д-СРОЧНЫЙ			Ожидайте свежего сигнала.		
EUR / CHF	→	К-СРОЧНЫЙ			Ожидайте свежего сигнала.		
ЗОЛОТО, в USD	→	С-СРОЧНЫЙ			Ожидайте свежего сигнала.		
СЕРЕБРО, в USD	↓	К-СРОЧНЫЙ			Ожидайте свежего сигнала.		

Пожалуйста, имейте в виду, что ни одна из приведённых ниже стратегий не является советом или рекомендацией по торговле. Просьба прочесть полный текст положений об ограничении ответственности.

EUR / USD



Больше точных идей для торговли Вы сможете найти здесь: <http://ru.swissquote.com/fx/news/sqore>

Пока сохраняется не впечатляющий отскок

- Для указания на нечто большее, чем временный отскок, EUR/USD необходимо пробить уровень сопротивления на часовом графике на отметке 1,1460 (см. также линию нисходящего тренда). Еще один уровень сопротивления на часовом графике находится на отметке 1,1541 (минимум 20.01.2015 г.). Уровни поддержки на часовом графике находятся на отметках 1,1224 (минимум 27.01.2015 г.) и 1,1098.

- В долгосрочной перспективе симметричный треугольник является благоприятным для дальнейшего ослабления до паритета. Ключевые уровни поддержки находятся на отметках 1,1000 (психологический уровень поддержки) и 1,0765 (минимум 03.09.2003 г.). Уровень сопротивления находится на отметке 1,1679 (максимум 21.01.2015 г.), в то время как ключевой уровень сопротивления находится на отметке 1,1871 (максимум 12.01.2015 г.).

Люк Люэт, Старший аналитик рынка
e-mail: luc.luyet@swissquote.ch

Ожидайте свежего сигнала.

GBP / USD



Больше точных идей для торговли Вы сможете найти здесь: <http://ru.swissquote.com/fx/news/sqore>

Ослабление вблизи уровня сопротивления на отметке 1,5274

- GBP/USD демонстрирует некоторые сигналы ослабления, поскольку цены приближаются к ключевому уровню сопротивления на отметке 1,5274. Уровни поддержки на часовом графике находятся на отметках 1,5060 (минимум 27.01.2015 г.) и 1,4952. Еще один уровень сопротивления задан нисходящим трендом (вблизи отметки 1,5405).
- В долгосрочной перспективе, техническая структура остается негативной до тех пор, пока цены находятся ниже ключевого уровня сопротивления на отметке 1,5274 (максимум 06.01.2015 г., см. также линию нисходящего тренда). Ожидается полная коррекция роста 2013-2014 гг.

Люк Люэт, Старший аналитик рынка
e-mail: luc.luyet@swissquote.ch

Ожидайте свежего сигнала.

USD / JPY



Больше точных идей для торговли Вы сможете найти здесь: <http://ru.swissquote.com/fx/news/sqore>

Ослабление краткосрочного импульса

- USD/JPY остается ниже уровня сопротивления на отметке 118,87. Необходимо следить за симметричным треугольником (продолжение тренда), поскольку пробитие, вероятно, указывает на следующий краткосрочный тренд. Уровень поддержки находится на отметке 117,18. Ключевой уровень сопротивления находится на отметке 119,96 (см. также нисходящий коридор).

- Долгосрочный бычий уклон является благоприятным до тех пор, пока ключевой уровень поддержки удерживается на отметке 110,09 (максимум 01.10.2014 г.). Даже если есть вероятность среднесрочного укрепления, сигналы, указывающие на окончание долгосрочного бычьего тренда, отсутствуют. Основной уровень сопротивления находится на отметке 124,14 (максимум 22.06.2007 г.). Ключевой уровень поддержки находится на отметке 115,46 (минимум 17.11.2014 г.).

Люк Люэт, Старший аналитик рынка
e-mail: luc.luyet@swissquote.ch

Длинный 1 пункт на отметке 116,10, Цель: Закройте пункт 1 на отметке 119,30., Стоп: 116.83 (Вход: 16.01.15 г.)

USD / CHF



Больше точных идей для торговли Вы сможете найти здесь: <http://ru.swissquote.com/fx/news/sqore>

Проверка уровня сопротивления на отметке 0,9132

- USD/CHF совершает отскок после недавнего масштабного обвала курса. Необходимо следить за проверкой на прочность ключевого уровня сопротивления на отметке 0,9132 (см. также 61,8% коррекцию). Еще один уровень сопротивления находится на отметке 0,9368 (минимум 15.10.2014 г.). Уровни поддержки на часовом графике находятся на отметках 0,8936 (минимум 27.01.2015 г.) и 0,8765 (минимум 26.01.2015 г.).

- После того, как был убран нижний предел курса EUR/CHF, на отметке 1,0240 сформировалась основная вершина. Мы ожидаем фазу масштабного укрепления. Ключевой уровень сопротивления находится на отметке 0,9132, в то время как ключевой уровень поддержки находится на отметке 0,8353 (внутридневной минимум).

Люк Люэт, Старший аналитик рынка
e-mail: luc.luyet@swissquote.ch

Ожидайте свежего сигнала.

USD / CAD



Больше точных идей для торговли Вы сможете найти здесь: <http://ru.swissquote.com/fx/news/sqore>

Движение выше ключевого уровня сопротивления на отметке 1,2506

- USD/CAD растет выше ключевого уровня сопротивления на отметке 1,2506. Уровень поддержки на часовом графике находится на отметках 1,2380 (минимум 27.01.2015 г.) и 1,2314 (минимум 22.01.2015 г.).

- В долгосрочной перспективе техническая структура напоминает блюдце с максимальным потенциалом роста, который задается сильным уровнем сопротивления на отметке 1,3065 (максимум 09.03.2009 г.). Ключевой уровень поддержки находится на отметке 1,1803 (минимум 15.01.2015 г.), в то время как ключевой уровень сопротивления находится на отметке 1,2506 (максимум 21.04.2009 г.).

Люк Люэт, Старший аналитик рынка
e-mail: luc.luyet@swissquote.ch

Ожидайте свежего сигнала.

AUD / USD



Больше точных идей для торговли Вы сможете найти здесь: <http://ru.swissquote.com/fx/news/sqore>

Новые минимумы

- AUD/USD снижается до новых минимумов, подтверждая базовый медвежий тренд. До тех пор, пока цены находятся ниже уровня сопротивления на часовом графике на отметке 0,8054 (максимум 23.01.2015 г.), краткосрочная техническая структура будет негативной. Еще один уровень сопротивления находится на отметке 0,8136 (максимум 22.01.2015 г.).

- В долгосрочной перспективе сигналы, указывающие на окончание нынешнего нисходящего тренда, отсутствуют. Прорыв сильной области поддержки между отметками 0,8067 (минимум 25.05.2010 г.) и 0,7947 (61,8% коррекция роста 2009-2011 гг.) является благоприятным для дальнейшего ослабления. Другие уровни поддержки находятся на отметках 0,7704 (минимум 13.07.2009 г.) и 0,7451 (минимум 18.05.2009 г.). Прорыв ключевого уровня сопротивления на отметке 0,8376 (максимум 11.12.2014 г.) необходимо для сведения на нет медвежьего обзора.



Люк Люэт, Старший аналитик рынка
e-mail: luc.luyet@swissquote.ch

Ожидайте свежего сигнала.

GBP / JPY



Больше точных идей для торговли Вы сможете найти здесь: <http://ru.swissquote.com/fx/news/sqore>

Ослабление краткосрочного бычьего импульса?

- GBP/JPY совершила отскок вблизи уровня поддержки на отметке 175,85, что может быть началом потенциального краткосрочного формирования основания. Однако недавняя последовательность более низких максимумов (см. краткосрочный нисходящий тренд) все еще указывает на устойчивое избыточное предложение. Ключевая область сопротивления находится между отметками 180,28 и 180,94. Уровень поддержки на часовом графике находится на отметке 177,66.

- В долгосрочной перспективе отсутствие любой технической структуры среднесрочного медвежьего разворота является благоприятным для бычьего уклона. Уровень поддержки задан 200-дневной скользящей средней (вблизи отметки 176,20), в то время как сильная область поддержки находится между отметками 169,51 (минимум 11.04.2014 г.) и 167,78 (минимум 18.03.2014 г.). Сильный уровень сопротивления находится на отметке 190,00 (психологический порог).

Люк Люэт, Старший аналитик рынка
e-mail: luc.luyet@swissquote.ch

Ожидайте свежего сигнала.

EUR / JPY



Больше точных идей для торговли Вы сможете найти здесь: <http://ru.swissquote.com/fx/news/sqore>

По-прежнему слабая

- EUR/JPY совершила отскок вблизи уровня поддержки на отметке 131,15 (минимум 08.10.2013 г.). Однако до тех пор, пока цены находятся ниже уровня сопротивления на часовом графике на отметке 135,06 (максимум 23.01.2015 г.), краткосрочная техническая структура является негативной. Еще один уровень сопротивления находится на отметке 137,64. Уровень поддержки на часовом графике сейчас находится на отметке 132,40.

- В долгосрочной перспективе пробитие сильного уровня поддержки на отметке 134,11 (минимум 20.11.2013 г.) сводит на нет долгосрочную последовательность более высоких минимумов. Вероятно, уровень сопротивления на отметке 149,78 (максимум 08.12.2014 г.) отметил окончание роста, начавшегося в июле 2012 г. Сейчас ожидаются дополнительные движения в горизонтальном коридоре. Ключевой уровень поддержки находится на отметке 124,97 (минимум 13.06.2013 г.).

Люк Люэт, Старший аналитик рынка
e-mail: luc.luyet@swissquote.ch

Ожидайте свежего сигнала.

EUR / GBP



Больше точных идей для торговли Вы сможете найти здесь: <http://ru.swissquote.com/fx/news/sqore>

Пока что слабый отскок

- EUR/GBP укрепляется вблизи ключевого уровня поддержки на отметке 0,7392. Уровни сопротивления на часовом графике сейчас находятся на отметках 0,7517 (внутридневной максимум) и 0,7596 (минимум 16.01.2015 г.).
- В долгосрочной перспективе пробитие основной области поддержки между отметками 0,7755 (минимум 23.07.2012 г.) и 0,7694 (минимум 20.10.2008 г.) подтверждает базовый нисходящий тренд. Необходимо следить за проверкой на прочность уровня поддержки на отметке 0,7392 (минимум 28.01.2008 г.). Еще один уровень поддержки находится на отметке 0,7089 (минимум 03.12.2007 г.). Ключевой уровень сопротивления сейчас находится на отметке 0,7875 (максимум 25.12.2014 г.).

Люк Люэт, Старший аналитик рынка
e-mail: luc.luyet@swissquote.ch

Ожидайте свежего сигнала.

EUR / CHF



Больше точных идей для торговли Вы сможете найти здесь: <http://ru.swissquote.com/fx/news/sqore>

Движение в боковом коридоре

- EUR/CHF переваривает недавний масштабный обвал курса. Резкий отскок вблизи ключевого уровня поддержки на отметке 0,9715 является благоприятным для дальнейшего движения в боковом коридоре. Уровень сопротивления на часовом графике сейчас находится на отметке 1,0383, в то время как ключевой уровень сопротивления находится на отметке 1,0600. Уровень поддержки на часовом графике сейчас находится на отметке 1,0082.

- EUR/CHF снова является валютой в свободном плавании и продолжила ослабление до невиданных пределов. Программа количественного смягчения ЕЦБ, вероятно, станет причиной устойчивого избыточного предложения EUR/CHF. Ключевой уровень поддержки находится на отметке 0,9715. Минимум от 15 января на отметке 0,8517 является сильным уровнем поддержки, который должен удерживаться в ближайшие месяцы.

Люк Люэт, Старший аналитик рынка
e-mail: luc.luyet@swissquote.ch

Ожидайте свежего сигнала.

ЗОЛОТО, в USD



Больше точных идей для торговли Вы сможете найти здесь: <http://ru.swissquote.com/fx/news/sqore>

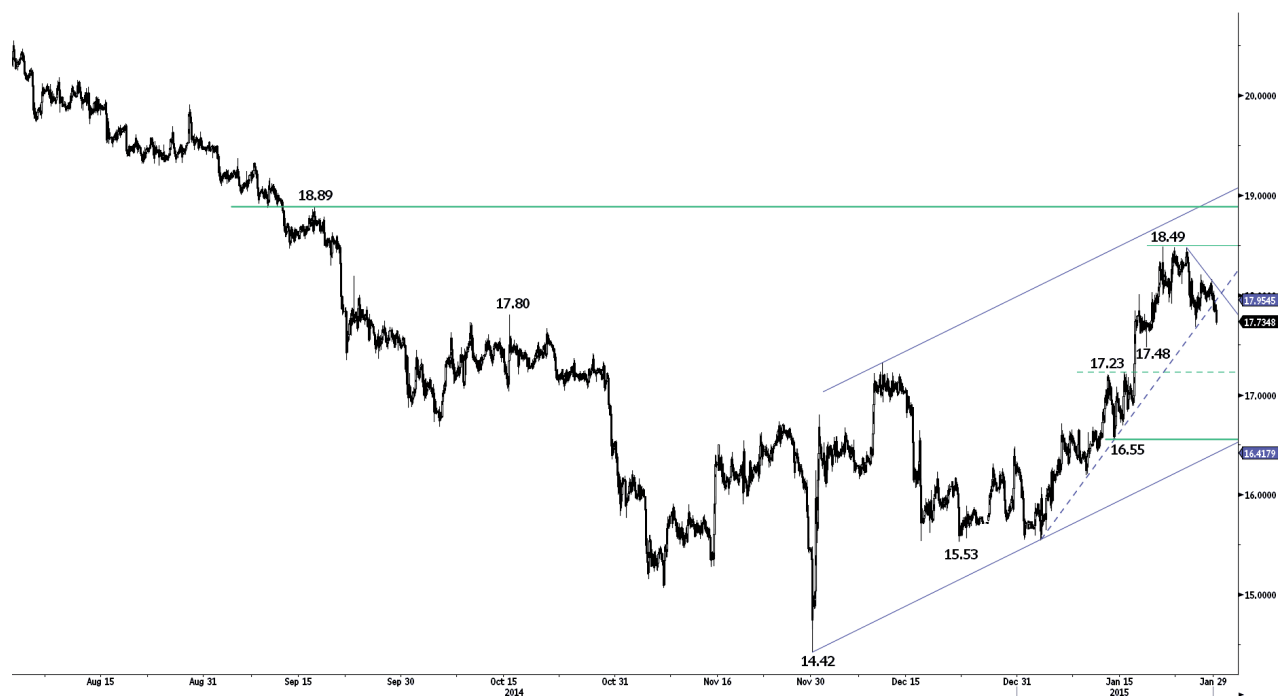
Ослабление вблизи порога курса 1300

- Золото находится в рамках восходящего тренда до тех пор, пока уровень поддержки удерживается на отметке 1255 (минимум 16.01.2015 г.). Однако неудачная попытка достичь каких-либо более высоких максимумов указывает на фазу укрепления. Уровень поддержки на часовом графике находится на отметке 1272 (минимум 19.01.2015 г.). Уровень сопротивления на часовом графике сейчас находится на отметке 1308 (максимум 22.01.2015 г.). Еще один ключевой уровень сопротивления задан нисходящим коридором (вблизи отметки 1327).
- В долгосрочной перспективе пробитие сильного уровня сопротивления на отметке 1255 (максимум 21.10.2014 г.) указывает на улучшение технической структуры. Однако форма такого прогресса пока выглядит как движение против тренда в рамках базового нисходящего тренда (см. также нисходящий коридор). Еще один ключевой уровень сопротивления находится на отметке 1345 (максимум 10.07.2014 г.).

Люк Люэт, Старший аналитик рынка
e-mail: luc.luyet@swissquote.ch

Ожидайте свежего сигнала.

СЕРЕБРО, В USD



Больше точных идей для торговли Вы сможете найти здесь: <http://ru.swissquote.com/fx/news/sqore>

Пробита краткосрочная линия восходящего тренда

• Серебро недавно было неспособно двигаться выше уровня сопротивления на отметке 18,49, указывая на ослабление краткосрочного бычьего импульса. Пробитие линии восходящего тренда подтверждает растущее избыточное предложение. До тех пор пока цены остаются ниже уровня сопротивления на часовом графике на отметке 18,21 (максимум 27.01.2015 г.), краткосрочная техническая структура отклоняется в сторону падения. Уровни поддержки на часовом графике сейчас находятся на отметках 17,48 (минимум 19.01.2015 г.) и 17,23 (максимум 15.01.2015 г.).

• В долгосрочной перспективе пробитие основной области поддержки между отметками 18,64 (минимум 30.05.2014 г.) и 18,22 (минимум 28.06.2013 г.) подтверждает базовый нисходящий тренд. Хотя сильный уровень поддержки пока удерживается на отметке 14,66 (минимум 05.02.2010 г.), отсутствие какого-либо формирования основания продолжает способствовать долгосрочному медвежьему уклону. Ключевой уровень сопротивления находится на отметке 18,89 (максимум 16.09.2014 г.).

Люк Люэт, Старший аналитик рынка
e-mail: luc.luyet@swissquote.ch

Ожидайте свежего сигнала.

ОГРАНИЧЕНИЕ ОТВЕТСТВЕННОСТИ

Несмотря на все усилия, приложенные для проверки надёжности данных, которые указаны и использованы в исследовании, лежащем в основе настоящего документа, нет никакой гарантии, что они верны. Swissquote Bank и его дочерние компании не несут никакой ответственности за любые ошибки или упущения, а также в отношении точности, полноты или достоверности информации, содержащейся в настоящем документе. Данный документ не представляет собой рекомендацию продавать и/или покупать какие-либо финансовые продукты и не должен рассматриваться как навязывание и/или предложение о заключении какой-либо сделки. Этот документ является частью экономических исследований и не предназначен выступать в качестве рекомендации о вложении денег, ведении операций с ценными бумагами или осуществлении любых других видов инвестиций.

Хотя каждая инвестиция предусматривает некоторую степень риска, риск убытков, связанных с торговлей внебиржевыми валютными контрактами, может быть существенным. Поэтому, если вы собираетесь торговать на этом рынке, вы должны быть осведомлены о рисках, связанных с этим продуктом с тем, чтобы вы могли принять обоснованное решение до вложения средств. Материал, представленный здесь, не следует толковать как рекомендацию относительно торговли или стратегии. Swissquote Bank прилагает серьёзные усилия к тому, чтобы использовать надёжную, исчерпывающую информацию, но мы не делаем никаких заявлений о том, что она является точной или полной. Кроме того, у нас нет никаких обязательств по уведомлению вас об изменении мнений или данных в этом материале. Любые цены, указанные в настоящем обзоре, приведены только в информационных целях и не являются оценками отдельных ценных бумаг или других инструментов.

Данный обзор подлежит распространению только при таких обстоятельствах, которые могут допускаться действующим законодательством. Ни один из пунктов настоящего обзора не является заявлением о том, что какая-либо инвестиционная стратегия или рекомендация, содержащаяся в данном документе, является подходящей или целесообразной для конкретных обстоятельств получателя или иным образом представляет собой личную рекомендацию. Обзор публикуется исключительно в информационных целях, не представляет собой рекламу и не должен быть истолкован как рекомендация или предложение о покупке или продаже каких-либо ценных бумаг или связанных с ними финансовых инструментов в любой юрисдикции. Не предоставляется никаких гарантий, явных или подразумеваемых, в отношении точности, полноты или надёжности информации, содержащейся в настоящем документе, за исключением информации, касающейся Swissquote Bank, его дочерних компаний и аффилированных лиц, и также этот обзор не предназначен представлять собой полное изложение или резюме ценных бумаг, рынков или событий, указанных в отчете. Swissquote Bank не гарантирует, что инвесторы получат прибыль, и не будет делиться с инвесторами какими-либо инвестиционными прибылями или нести ответственность за любые убытки от инвестиций. Инвестиции связаны с рисками и инвесторы должны проявлять осторожность при принятии инвестиционного решения. Обзор не должен рассматриваться получателями в качестве замены действия по их собственному усмотрению. Все мнения, высказываемые в данном обзоре, предназначены только для информационных целей, могут меняться без предварительного уведомления, и могут отличаться от мнений или противоречить мнениям, высказанным другими направлениями деятельности или группами Swissquote Bank в результате использования разных оценок и критериев. Swissquote Bank не несёт какой-либо ответственности или каких-либо обязательств в отношении результатов, прибыли или убытков от любых сделок, проведённых на основе этого обзора, в целом или частично.

Отдел исследований будет начинать, обновлять и прекращать освещение исключительно по усмотрению Стратегического бюро Swissquote Bank. Анализ, содержащийся в настоящем документе, основан на многочисленных допущениях. Различные допущения могут привести к существенно различающимся результатам. Аналитик(и), отвечающий(е) за подготовку настоящего обзора, может(гут) взаимодействовать с персоналом управления торговыми операциями, торговым персоналом и другими участниками рынка с целью сбора, синтеза и анализа рыночной информации. Swissquote Bank не обязан обновлять и актуализировать информацию, содержащуюся в настоящем документе, и не несёт ответственности за результат, прибыль или убыток, основанный на этой информации, в целом или частично.

Swissquote Bank особо запрещает распространение этого материала в целом или частично без письменного разрешения со стороны Swissquote Bank, и Swissquote Bank не несёт никакой ответственности за действия третьих лиц в этом отношении. © Swissquote Bank 2014. Все права защищены.