

RAPPORT TECHNIQUE JOURNALIER

27 janvier 2015

Pour d'autres idées d'investissement en accès direct, consultez <http://fr.swissquote.com/fx/news/sqore>

	DIRECTION	PERIODE	STRATEGIE / POSITION	POINTS D'ENTREE	OBJECTIF / COMMENTAIRES	STOP	DATE
EUR / USD	↓	L-TERME			Attendre un nouveau signal.		
GBP / USD	↓	M-TERME			Attendre un nouveau signal.		
USD / JPY	→	C-TERME	Long 1 unité	116.10	Fermer 1 unité à 119.30.	116.83	16/01/2015
USD / CHF	→	C-TERME			Attendre un nouveau signal.		
USD / CAD	↑	M-TERME			Attendre un nouveau signal.		
AUD / USD	→	L-TERME			Attendre un nouveau signal.		
GBP / JPY	→	C-TERME			Attendre un nouveau signal.		
EUR / JPY	↓	M-TERME			Attendre un nouveau signal.		
EUR / GBP	↓	L-TERME			Attendre un nouveau signal.		
EUR / CHF	↓	C-TERME			Attendre un nouveau signal.		
OR (USD)	→	M-TERME			Attendre un nouveau signal.		
ARGENT (USD)	→	M-TERME			Attendre un nouveau signal.		

NB: les stratégies ci-dessous ne constituent en aucun cas un conseil ou une recommandation de vendre ou d'acheter. Veuillez vous référer au texte complet de notre clause de limitation de responsabilité.

EUR / USD



Pour d'autres Idées d'investissement en accès direct, consultez <http://fr.swissquote.com/fx/news/sqore>

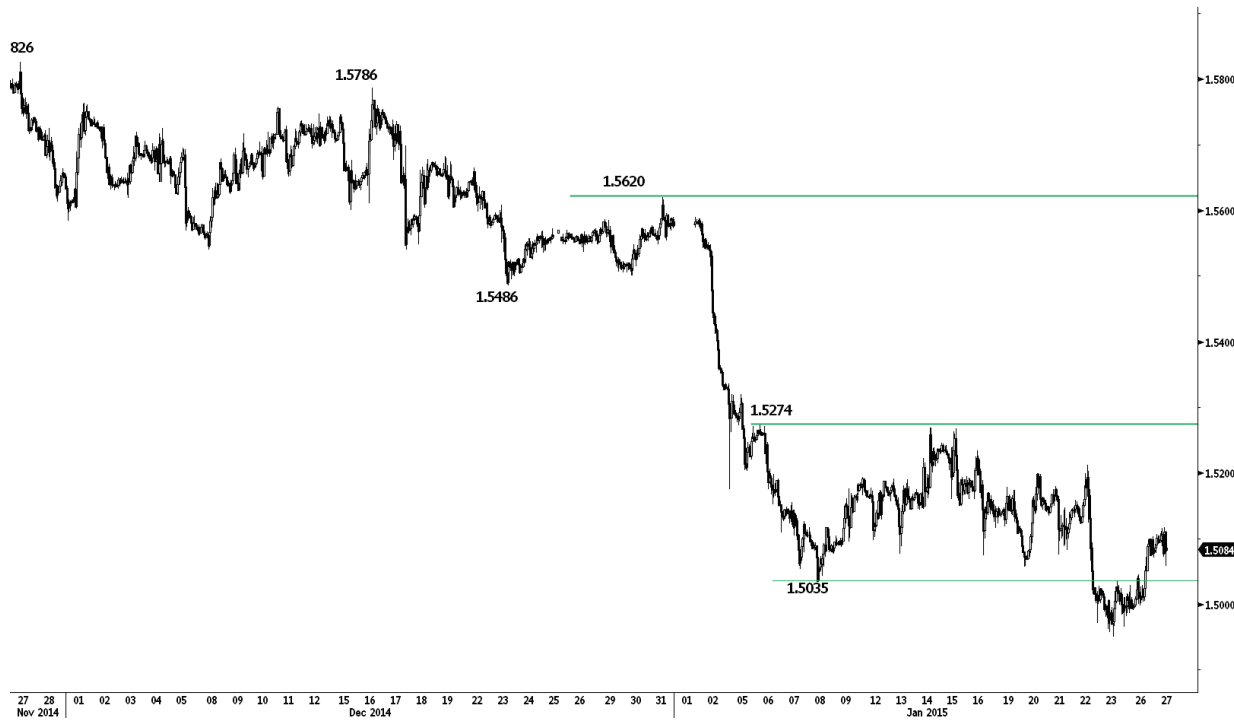
La reprise s'atténue

- L'EUR/USD essaie de rebondir. Des résistances horaires se trouvent à 1,1289 et 1,1460 (plus bas du 16/01/2015). Un support horaire se situe désormais à 1,1098, alors qu'un support psychologique se trouve à 1,1000.
- À long terme, le triangle symétrique privilégie une nouvelle phase de faiblesse évoluant vers la parité de la paire. Des supports clés se trouvent à 1,1000 (support psychologique) et 1,0765 (plus bas du 03/09/2003). Une résistance se situe à 1,1679 (plus haut du 21/01/2015), alors qu'une résistance clé se trouve à 1,1871 (plus haut du 12/01/2015).

Luc Luyet, CIIA | Senior Market Analyst
e-mail: luc.luyet@swissquote.ch

Attendre un nouveau signal.

GBP / USD



Pour d'autres Idées d'investissement en accès direct, consultez <http://fr.swissquote.com/fx/news/sqore>

Pause du repli à court terme ?

- Le GBP/USD a franchi la limite inférieure de sa zone horizontale définie par le niveau de 1,5035 et la résistance à 1,5274. Nous privilégions une phase de faiblesse supplémentaire vers le support solide à 1,4814 aussi longtemps que les prix se maintiennent en dessous de la résistance horaire de 1,5058 (plus bas du 20/01/2015). Une autre résistance se trouve à 1,5213 (plus haut du 22/01/2015).

- À long terme, la structure technique reste toutefois négative aussi longtemps que les prix se maintiennent en dessous de la résistance clé de 1,5274 (plus haut du 06/01/2015, voir aussi la ligne de tendance baissière). Un retracement complet de la progression enregistrée en 2013-2014 est attendu.

Luc Luyet, CIIA | Senior Market Analyst
e-mail: luc.luyet@swissquote.ch

Attendre un nouveau signal.

USD / JPY



Pour d'autres Idées d'investissement en accès direct, consultez <http://fr.swissquote.com/fx/news/sqore>

Se consolide en dessous de la résistance à 118,87.

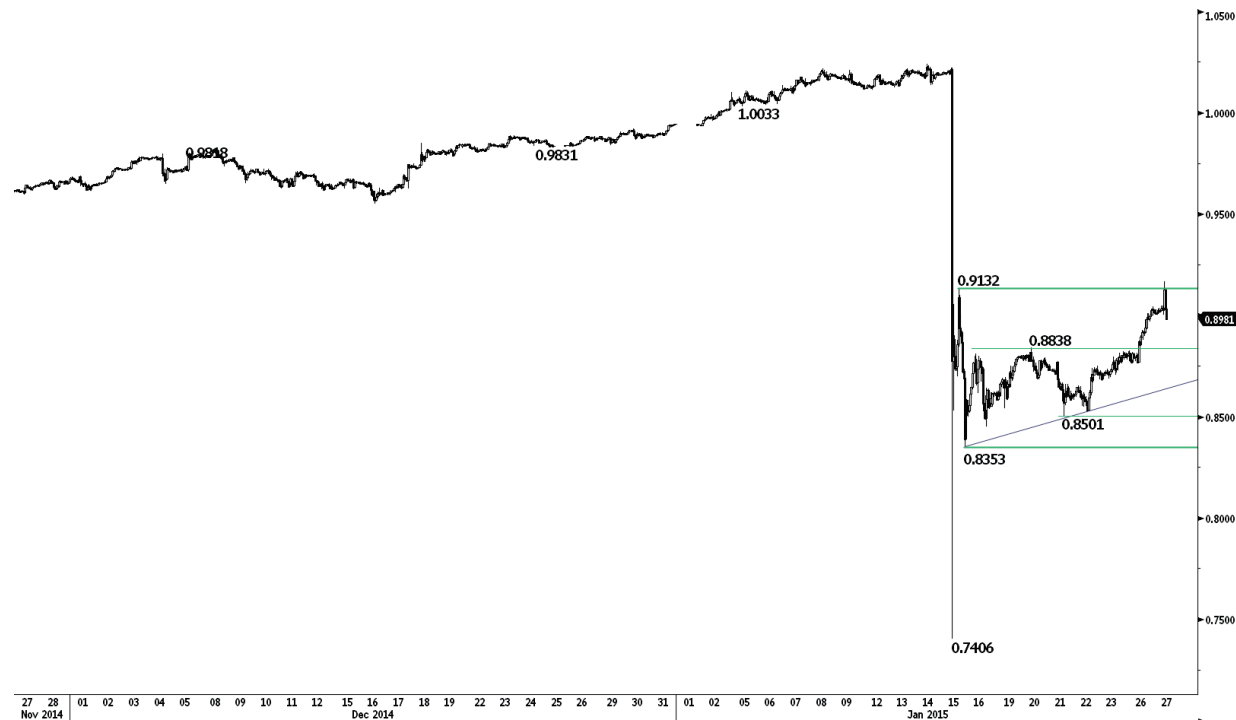
- L'USD/JPY se maintient en dessous de la résistance à 118,87. Cependant, la succession de creux plus élevés (voir la ligne de tendance ascendante à court terme) suggère un intérêt à l'achat croissant. Le support horaire à 117,25 (plus bas du 22/01/2015) a tenu jusqu'à présent. Un autre support horaire se trouve à 116,93 (plus bas du 19/01/2015). Une résistance clé se trouve à 119,96 (voir aussi le canal descendant).

- Nous penchons en faveur d'un biais haussier à long terme aussi longtemps que le support clé à 110,09 (plus haut du 01/10/2014) continue de tenir. Même si une phase de consolidation à moyen terme semble en cours, il n'y a aucun signe qui laisse présager la fin de cette tendance haussière à long terme. Une résistance majeure se maintient à 124,14 (plus haut du 22/06/2007). Un support clé se trouve à 115,46 (plus bas du 17/11/2014).

Luc Luyet, CIIA | Senior Market Analyst
e-mail: luc.luyet@swissquote.ch

Long 1 unité at 116.10, Obj: Fermer 1 unité à 119.30., Stop: 116.83 (Entered: 2015-01-16)

USD / CHF



Pour d'autres Idées d'investissement en accès direct, consultez <http://fr.swissquote.com/fx/news/sqore>

Intérêt à l'achat croissant à court terme.

- L'USD/CHF essaie de trouver un nouvel équilibre après l'annonce faite par la BNS. La succession de creux plus élevés enregistrée récemment privilégie un biais haussier à court terme. Une cassure de la résistance à 0,8838 confirmerait cette possibilité. Une résistance clé se trouve à 0,9132. Des supports horaires se trouvent à 0,8672 (plus bas du jour) et 0,8501.
- Un sommet majeur s'est constitué à 1,0240 faisant suite à la suppression du taux plancher de l'EUR/CHF. Étant donné que le climat de panique généré par cette décision n'a pas entraîné la cassure du support à 0,7071 (plus bas du 09/08/2011), ce niveau devrait être maintenu au cours du mois prochain. À moyen terme, nous nous attendons à ce que la paire reste confinée entre le support clé à 0,8353 et la résistance clé à 0,9132.

Luc Luyet, CIIA | Senior Market Analyst
e-mail: luc.luyet@swissquote.ch

Attendre un nouveau signal.

OR (USD)


Pour d'autres Idées d'investissement en accès direct, consultez <http://fr.swissquote.com/fx/news/sqore>

S'atténue près du seuil psychologique des 1300.

- L'or affiche une tendance haussière tant que le support de 1255 (plus bas du 16/01/2015) continue de tenir. Un support horaire se situe à 1272 (plus bas du 19/01/2015). La zone de résistance entre 1297 (plus haut du 28/08/2014) et le seuil psychologique des 1300 reste sous pression. Une autre résistance clé est fournie par le canal descendant (autour de 1328).

- À long terme, la cassure de la résistance solide à 1255 (plus bas du 21/10/2014) indique une amélioration de la structure technique. Cependant, la forme de cette progression continue de ressembler à un mouvement à contre-courant au sein d'une ligne de tendance baissière sous-jacente (voir aussi le canal descendant). Une autre résistance clé se situe à 1345 (plus haut du 10/07/2014).

Luc Luyet, CIIA | Senior Market Analyst
e-mail: luc.luyet@swissquote.ch

Attendre un nouveau signal.

LIMITATION DE RESPONSABILITE

Bien que toutes les précautions aient été prises pour assurer la fiabilité des données mentionnées dans ce document et utilisées pour la recherche des sujets qui y sont traités, Swissquote Bank et ses filiales ne peuvent en garantir l'exactitude et déclinent toute responsabilité pour toute erreur ou omission, ou quant à l'exactitude, l'exhaustivité ou la fiabilité des informations qu'il contient. Ce document ne constitue pas une recommandation de vendre et/ou d'acheter des produits financiers et ne peut être interprété comme une sollicitation et/ou une offre d'effectuer des transactions. Ce document est un document de recherche et ne constitue en aucun cas un conseil d'investissement ou une sollicitation au trading de valeurs mobilières ou d'autres types d'investissements.

Bien que tout investissement implique un certain degré de risque, le risque du trading en devises étrangères hors échange peut être considérable. En conséquence, si vous envisagez de participer à ce marché, vous devez être conscients des risques inhérents à ce type de produit pour être à même de prendre des décisions d'investissement en connaissance de cause. La matière présentée dans ce document ne peut en aucun cas être considérée comme un conseil ou une stratégie de trading. Swissquote Bank s'efforce d'utiliser des informations fiables et variées mais n'en confirme ni l'exactitude ni l'exhaustivité. De plus nous n'avons aucune obligation de vous notifier les changements apportés aux opinions ou aux informations contenues dans ce document. Les prix mentionnés dans ce rapport ne le sont que dans un but d'information.

Ce rapport ne peut être distribué que lorsque les lois qui lui sont applicables le permettent. Rien dans ce rapport n'a pour but d'indiquer qu'une stratégie d'investissement ou une recommandation qui y est décrite soit adaptée ou appropriée aux circonstances individuelles de leur bénéficiaire ou, de manière plus générale, qu'elle constitue une recommandation personnelle. Le rapport n'est publié qu'à des fins d'information, il ne constitue pas une publicité et ne peut être interprété comme une sollicitation ou une offre d'acheter ou de vendre des valeurs mobilières ou des instruments financiers quels qu'ils soient, et ce dans quelque juridiction que ce soit. Aucune confirmation ou garantie, que ce soit expresse ou implicite, n'est fournie quant à l'exactitude, l'exhaustivité ou la fiabilité des informations contenues dans le document, à l'exception des informations concernant Swissquote Bank, ses filiales et ses sociétés apparentées. Le rapport n'est pas non plus censé être un traité exhaustif ou un résumé des valeurs mobilières, marchés ou développements qui y sont décrits. Swissquote Bank ne garantit pas la réalisation de profits par les investisseurs, ou qu'elle partagera les profits de ses investissements avec les investisseurs ; elle n'accepte non plus aucune responsabilité pour les pertes résultant d'investissements. Les investissements comportent des risques et les investisseurs doivent faire montre de prudence dans leurs décisions d'investissement. Le rapport ne doit pas être traité par ses bénéficiaires comme un substitut à leur propre jugement. Les avis exprimés dans ce rapport ne le sont qu'à des fins d'information et sont susceptibles de changement sans notification préalable et peuvent être différents ou contraires à d'autres avis exprimés par d'autres divisions ou groupes de Swissquote Bank, qui peuvent utiliser des critères ou des hypothèses de base différents. Swissquote Bank décline toute responsabilité pour toute transaction, résultat, gain ou perte, qui découleraient de ce rapport, en tout ou en partie.

Swissquote Bank Strategy Desk décide à sa seule discrétion de ce que la recherche doit couvrir, mettre à jour ou cesser de couvrir. Les analyses contenues dans ce document se basent sur de nombreuses hypothèses. Des hypothèses de base différentes peuvent aboutir à des résultats très différents. Les analystes responsables de la rédaction de ce rapport peuvent interagir avec le personnel du trading desk, le personnel de vente et d'autres entités afin de recueillir, synthétiser et interpréter les informations des marchés. Swissquote Bank n'a aucune obligation de mettre à jour les informations contenues dans le rapport et décline toute responsabilité pour tout résultat, gain ou perte, découlant, en tout ou en partie, sur cette information.

Swissquote Bank interdit spécifiquement la redistribution de ce document en tout ou en partie sans sa permission écrite et décline toute responsabilité.