

# DENNÍ TECHNICKÁ ANALÝZA

**27. ledna 2015**

Další informace najdete na: [www.swissquote.com/fx/news/sqore](http://www.swissquote.com/fx/news/sqore)

	SMĚR	ČASOVÝ HORIZONT	STRATEGIE/ POZICE	VSTUPNÍ ÚROVNĚ	PŘEDMĚT/KOMENTÁŘ	STOP	VSTUP
EUR / USD	↓	L-TERM			Očekává nový signál.		
GBP / USD	↓	M-TERM			Očekává nový signál.		
USD / JPY	→	S-TERM	Long 1 pozice	116.10	Uzavřena 1 pozice na 119.30.	116.83	16/01/2015
USD / CHF	→	S-TERM			Očekává nový signál.		
USD / CAD	↑	M-TERM			Očekává nový signál.		
AUD / USD	→	L-TERM			Očekává nový signál.		
GBP / JPY	→	S-TERM			Očekává nový signál.		
EUR / JPY	↓	M-TERM			Očekává nový signál.		
EUR / GBP	↓	L-TERM			Očekává nový signál.		
EUR / CHF	↓	S-TERM			Očekává nový signál.		
ZLATO (v USD)	→	M-TERM			Očekává nový signál.		
STŘÍBRO(v USD)	→	M-TERM			Očekává nový signál.		

Upozornění: Žádná z předkládaných strategií nepředstavuje radu ani doporučení k obchodu. Věnujte pozornost plnému znění upozornění v závě

## EUR / USD



For more direct Trade Ideas go to: [www.swissquote.com/fx/news/sqore](http://www.swissquote.com/fx/news/sqore)

### Oživení oslabuje.

- EUR/USD se snaží odrazit. Hodinové rezistence se nacházejí na 1.1289 a 1.1460 (min 16/01/2015). Hodinový support je nyní na 1,1098, psychologická hranice supportu leží na 1,1000.
- Z dlouhodobého pohledu symetrický trojúhelník naznačuje další výrazné oslabení směrem k paritě. Klíčové supporty se nacházejí na 1.1000 (psychologická hranice) a 1.0765 (min 03/09/2003). Rezistenci najdete na 1.1679 (max 21/01/2015), klíčová rezistence je na 1.1871 (max

Luc Luyet, CIIA | Senior Market Analyst  
e-mail: [luc.luyet@swissquote.ch](mailto:luc.luyet@swissquote.ch)

**Očekává nový signál.**

## GBP / USD



For more direct Trade Ideas go to: [www.swissquote.com/fx/news/sqore](http://www.swissquote.com/fx/news/sqore)

### Zbrzdění krátkodobého ústupu?

- GBP/USD prorazil spodní linii horizontálního pásma daného hodnotou 1.5035 a rezistencí na 1.5274. Možné je krátkodobé oslabení k silnému supportu na 1,4814, pokud se ceny udrží pod hodinovou rezistencí na 1.5058 (min 20/01/2015). Další rezistence se nachází na 1.5213 (max 22/01/2015).

- Z dlouhodobého pohledu zůstane technická formace negativní, pokud se ceny udrží pod klíčovou rezistencí na 1.5274 (max 06/01/2015, viz také sestupná trendová linie). Očekává se plný návrat po vzestupu 2013-2014.

Luc Luyet, CIIA | Senior Market Analyst  
e-mail: [luc.luyet@swissquote.ch](mailto:luc.luyet@swissquote.ch)

**Očekává nový signál.**

## USD / JPY



For more direct Trade Ideas go to: [www.swissquote.com/fx/news/sqore](http://www.swissquote.com/fx/news/sqore)

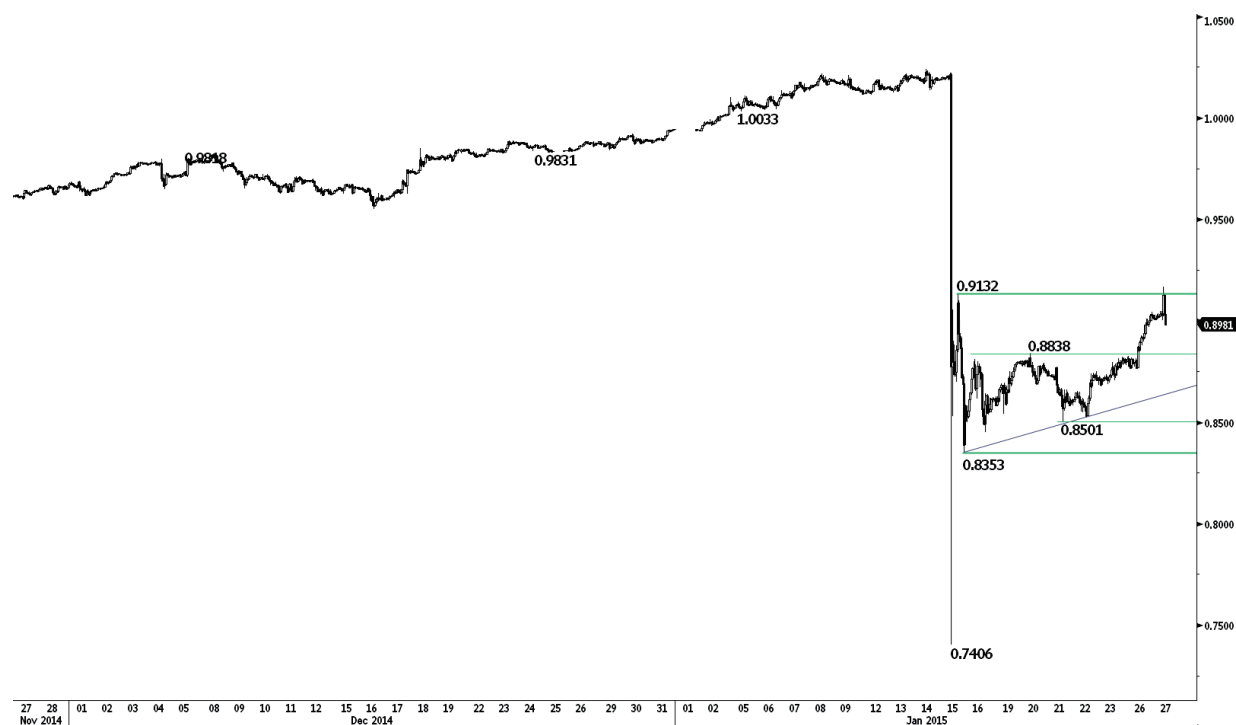
### Konsoliduje pod rezistencí na 118.87.

- USD/JPY zůstává pod rezistencí na 118,87. Současné série vyšších minim (viz krátkodobá vzestupná trendová linie) ale naznačuje vzrůstající nákupní zájem. Hodinový support na 117,25 (min 22/01/2015) se zatím drží. Další support se nachází na 116,93 (min 19/01/2015). Klíčovou rezistenci najdete na 119,96 (viz také sestupný kanál).
- Dlouhodobý býčí směr může pokračovat, pokud se klíčový support udrží na 110,09 (max 1/10/2014). Ačkoli zřejmě probíhá střednědobá konsolidace, nic zatím nenaznačuje ukončení dlouhodobého býčího trendu. Hlavní rezistenci najdete na 124,14 (max 22/06/2007). Klíčový support se nachází na 115,46 (min 17/11/2014).

Luc Luyet, CIIA | Senior Market Analyst  
e-mail: [luc.luyet@swissquote.ch](mailto:luc.luyet@swissquote.ch)

**Long 1 pozice at 116.10, Obj: Uzavřena 1 pozice na 119.30., Stop: 116.83 (Entered: 2015-01-16)**

## USD / CHF



For more direct Trade Ideas go to: [www.swissquote.com/fx/news/sqore](http://www.swissquote.com/fx/news/sqore)

### Zvyšuje krátkodobý nákupní zájem.

- USD/CHF se snaží po oznámení SNB najít novou rovnováhu. Současná série vyšších minim naznačuje krátkodobý byčí směr. K potvrzení je potřeba prolomení rezistence na 0,8838. Klíčová rezistence se nachází na 0,9131. Hodinové supporty najdete na 0,8672 (intradenní minimum) a 0,8501.

- Po odstranění hranice SNB se na 1,0240 zformoval hlavní vrchol. Vzhledem k následující panice nedošlo k prolomení silného supportu na 0,7071 (min 09/08/2011) a tato úroveň by se měla v následujících týdnech udržet. Je pravděpodobný střednědobý boční pohyb mezi klíčovým supportem na 0,8353 a klíčovou rezistencí na 0,9132.

Luc Luyet, CIIA | Senior Market Analyst  
e-mail: [luc.luyet@swissquote.ch](mailto:luc.luyet@swissquote.ch)

**Očekává nový signál.**

**USD / CAD**


For more direct Trade Ideas go to: [www.swissquote.com/fx/news/sqore](http://www.swissquote.com/fx/news/sqore)

**Stahuje se k rezistenci na 1.2506.**

- USD/CAD stoupá ke klíčové rezistenci na 1,2506. Hodinové supporty se nacházejí na 1.2314 (min 22/01/2015) a 1.2115 (max 20/01/2015).
- Z dlouhodobého pohledu vypadá technická formace jako zaoblené dno s minimálním vzestupným potenciálem daným silnou rezistencí na 1.3065 (max 09/03/2009). Klíčový support se nachází na 1.1803 (min 15/01/2015). Klíčová rezistence se nachází na 1.2506 (max 21/04/2009).

Luc Luyet, CIIA | Senior Market Analyst  
e-mail: [luc.luyet@swissquote.ch](mailto:luc.luyet@swissquote.ch)

**Očekává nový signál.**

**AUD / USD**


For more direct Trade Ideas go to: [www.swissquote.com/fx/news/sqore](http://www.swissquote.com/fx/news/sqore)

**Neschopný přiblížit se k 0.8000**

- AUD/USD pokračuje v propadu po prolomení supportu na 0,8035 (min 05/01/2015). Krátkodobá technická formace zůstane negativní, pokud se ceny udrží pod rezistencí na 0.8054(max 23/01/2015). Původní rezistence se nachází na 0,7955 ( intradenní maximum).

- Z dlouhodobé perspektivy nic nenasvědčuje ukončení současného klesajícího trendu. Prolomení oblasti silného supportu mezi 0.8067 (min 25/05/2010) a 0.7947 (61.8% retracement vzestupu z 2009-2011) by naznačilo další oslabení. Další supporty se nacházejí na 0.7704 (min 13/07/2009) a 0.7451 (min 18/05/2009). Ke zvrácení medvědího výhledu je nutné prolomení klíčové rezistence na 0.8376 (max 11/12/2014).

Luc Luyet, CIIA | Senior Market Analyst  
e-mail: [luc.luyet@swissquote.ch](mailto:luc.luyet@swissquote.ch)

**Očekává nový signál.**



**GBP / JPY**

 For more direct Trade Ideas go to: [www.swissquote.com/fx/news/sqore](http://www.swissquote.com/fx/news/sqore)
**Zatím úspěšně testuje support na 175.82.**

- GBP/JPY se odráží poblíž supportu na 175,85, což by mohl být začátek potenciální krátkodobé základní formace. Hodinová rezistence se nachází na 179.23 (max 22/01/2015). Oblast klíčové rezistence najdete mezi 180.28 a 180.94. Další support je na 172,98.

- Z dlouhodobého pohledu naznačuje nedostatek střednědobé medvědí reverzní formace býčí směr. Support je daný 200denním klouzavým průměrem (kolem 176,20), oblast silného supportu se nachází mezi 169.51 (min 11/04/2014) a 167.78 (min 18/03/2014). Silnou rezistence najdete na 190,00 (psychologická hranice).

Luc Luyet, CIIA | Senior Market Analyst  
 e-mail: [luc.luyet@swissquote.ch](mailto:luc.luyet@swissquote.ch)

**Očekává nový signál.**

## EUR / JPY



For more direct Trade Ideas go to: [www.swissquote.com/fx/news/sqore](http://www.swissquote.com/fx/news/sqore)

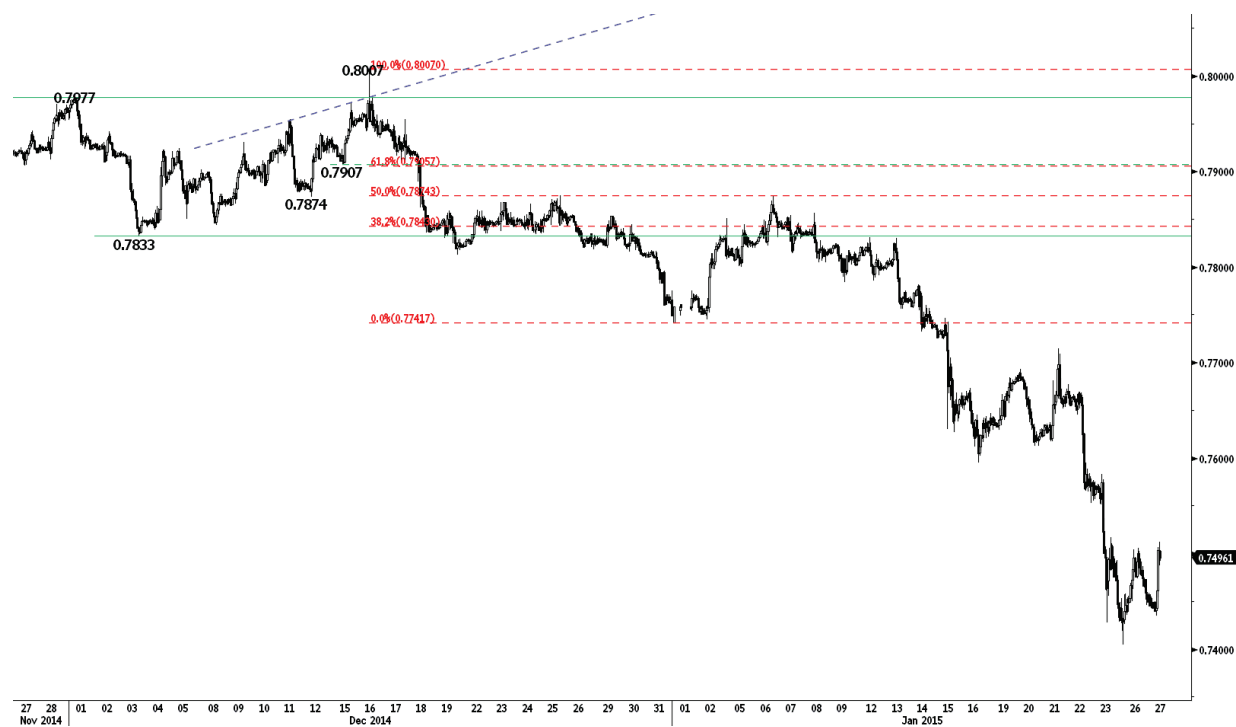
### Mírný býčí tlak.

- EUR/JPY prolomil silný support na 134,11 a potvrdil přetrvávající prodejní tlaky. Hodinové rezistence pro krátkodobý odraz se nacházejí na 135.06 (max 23/01/2015) a 137.64. Další support je na 127.98 (min 12/08/2013).
- Z dlouhodobého pohledu prolomení silného supportu na 134,11 končí dlouhodobou sérií vyšších minim. Konec vzestupu, který začal v červenci 2012, zřejmě představuje rezistence na 149.78 (max 08/12/2014). Očekává se pohyb do boku. Klíčový support nyní najdete na 124.97 (min 13/06/2013).

Luc Luyet, CIIA | Senior Market Analyst  
e-mail: [luc.luyet@swissquote.ch](mailto:luc.luyet@swissquote.ch)

**Očekává nový signál.**

## EUR / GBP



For more direct Trade Ideas go to: [www.swissquote.com/fx/news/sqore](http://www.swissquote.com/fx/news/sqore)

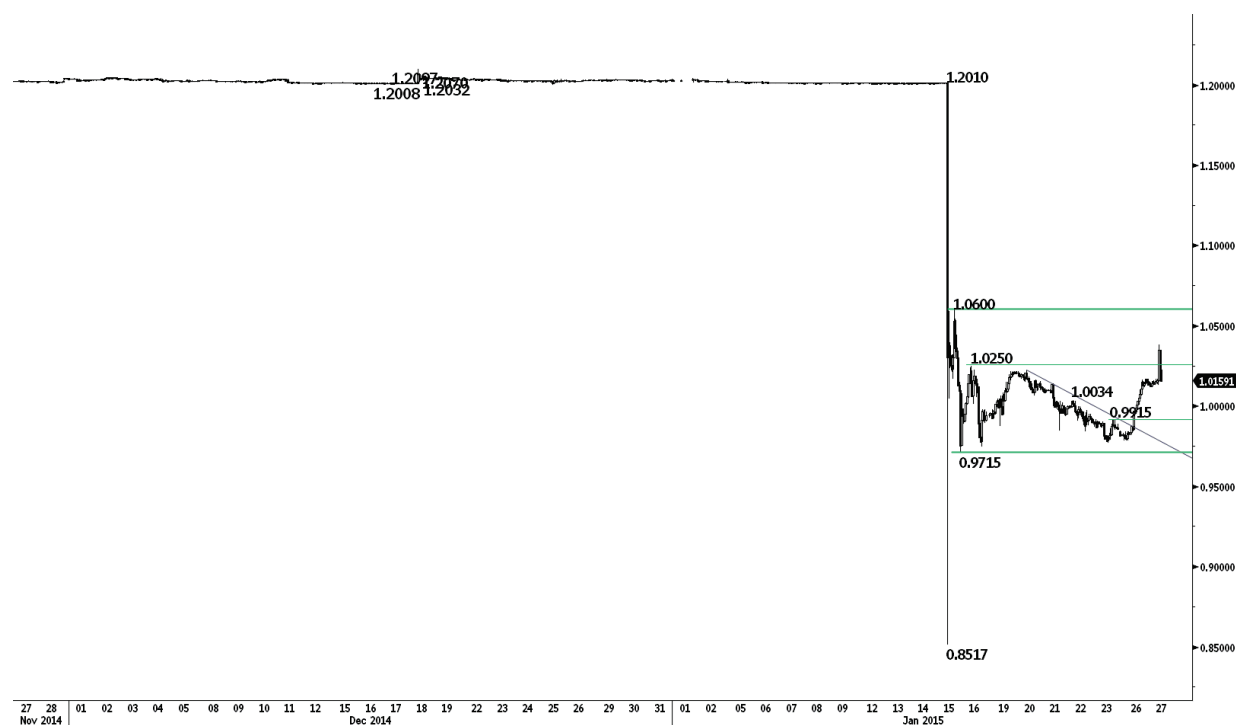
### Oživení poblíž supportu.

EUR/GBP pokračuje v poklesu a nyní se nachází poblíž supportu na 0,7392. Hodinové rezistence se nyní nacházejí na 0,7596 (1min 6/01/2015) a 0,7715 (max 21/01/2015).

- Z dlouhodobého pohledu potvrzuje prolomení oblasti hlavního supportu mezi 0,7755 (min 23/07/2012) a 0,7694 (min 20/10/2008) převažující sestupný trend. Sledujte testování supportu na 0,7392 (min 28/01/2008). Další support najdete na 0,7089 (min 03/12/2007). Klíčovou rezistenci najdete nyní na 0,7875 (max 25/12/2014).

Luc Luyet, CIIA | Senior Market Analyst  
e-mail: [luc.luyet@swissquote.ch](mailto:luc.luyet@swissquote.ch)

Očekává nový signál.

**EUR / CHF**


For more direct Trade Ideas go to: [www.swissquote.com/fx/news/sqore](http://www.swissquote.com/fx/news/sqore)

**Mluví se o FX intervenci.**

- EUR/CHF vstřebává nedávný masivní výprodej. Denšní pohyb zastavil sérii nižších maxim a naznačil stoupající prodejní tlaky. Byčí pohyb k 1,0385 se zvrátil, klíčový support se nachází na 0,9715.
- EUR/CHF se opět pohybuje volně a propadl se do nemonitorovaných hlubin. Program kvantitativního uvolňování ECB bude zřejmě důvodem přetrvávajících prodejních tlaků na tento pár. Sledujte klíčový support na 0.9715. Minimum z 15. ledna 0,8517 je silným supportem, který by se měl v následujících měsících udržet.

Luc Luyet, CIIA | Senior Market Analyst  
e-mail: [luc.luyet@swissquote.ch](mailto:luc.luyet@swissquote.ch)

**Očekává nový signál.**

**ZLATO (v USD)**

 For more direct Trade Ideas go to: [www.swissquote.com/fx/news/sqore](http://www.swissquote.com/fx/news/sqore)
**Oslabuje poblíž hranice 1300.**

- Zlato bude nadále posilovat, pokud se udrží support na 1255 (max 16/01/2015). Hoidnový support se nyní nachází na 1272 (min 19/01/2015). Oblast rezistence mezi 1297 (max 28/08/2014) a psychologickou hranicí 1300 se dál testuje. Další klíčová rezistence je daná sestupným kanálem (kolem 1328).

- Z dlouhodobého pohledu naznačuje prolomení silné rezistence na 1255 (max 21/10/2014) zlepšení technické formace. Tvar ale naznačuje pohyb proti směru trendu v rámci sestupného trendu (viz také sestupný kanál). Další klíčovou rezistenci najdete na 1345 (max 10/07/2014).

Luc Luyet, CIIA | Senior Market Analyst  
 e-mail: [luc.luyet@swissquote.ch](mailto:luc.luyet@swissquote.ch)

**Očekává nový signál.**

**STŘÍBRO(v USD)**

 For more direct Trade Ideas go to: [www.swissquote.com/fx/news/sqore](http://www.swissquote.com/fx/news/sqore)
**Sledujte hodinový support na 17.92.**

- Stříbro nedokázalo udržet vyšší maxima a naznačilo slábnoucí krátkodobé býčí momentum. Sledujte testování hodinového supportu na 17.92, jehož proražení by potvrdilo dvojitý vrchol. Další hodinové supporty se nacházejí na 17,48 (min 19/01/2015) a 17.23 (min 15/01/2015), hodinovou rezistenci najdete na 18.49 (max 21/01/2015).

- Z dlouhodobého hlediska prolomení hlavní oblasti supportu mezi 18.64 (min 30/05/2014) a 18.22 (min 28/06/2013) potvrzuje klesající trend. Ačkoli silný support na 14.66 (min 05/02/2010) se zatím drží, situace bez základní formace nadále naznačuje dlouhodobý medvědí směr. Klíčová rezistence je na 18.89 (max 16/09/2014).

Luc Luyet, CIIA | Senior Market Analyst  
 e-mail: [luc.luyet@swissquote.ch](mailto:luc.luyet@swissquote.ch)

**Očekává nový signál.**

## DISCLAIMER

### UPOZORNĚNÍ

Přes veškerou snahu zajistit, aby citované údaje a analyzovaná data, z nichž tento dokument vychází, byly spolehlivé, není možné garantovat jejich správnost a společnost Swissquote Bank ani její dceřiné společnosti neodpovídají za případné chyby nebo opominutí, ani za správnost, celistvost nebo spolehlivost uváděných informací. Tento dokument nezakládá podstatou doporučení pro prodej a/ nebo nákup jakýchkoli finančních produktů a nelze jej považovat za návrh a/nebo nabídku ke vstupu do jakékoli transakce. Tento materiál je ekonomickou analýzou a není míněn jako investiční doporučení, návrh na obchod s cennými papíry nebo jakoukoli jinou investici.

Každá investice zahrnuje určitou míru rizika, ale riziko ztráty při obchodování na mimoburzovních finančních trzích (Forex) je podstatné. Pokud uvažujete o obchodování na těchto trzích, měli byste si být tohoto rizika vědomi, abyste se před investováním dokázali kvalifikovaně rozhodnout. Předkládaný materiál nemá sloužit jako obchodní doporučení nebo strategie. Swissquote Bank se snaží pracovat se spolehlivými a ucelenými informacemi, ale netvrdíme, že jsou zcela přesné a kompletní. Není naší povinností informovat vás, pokud se názory nebo údaje uváděné v tomto materiálu mění. Ceny uváděné v této analýze slouží jen jako orientační informace a nepředstavují odhadovanou cenu cenných papírů nebo jiných finančních instrumentů.

Tuto analýzu lze distribuovat jen za podmínek povolených platnou legislativou. Nic v této analýze nezakládá tvrzení, že kterákoli z obchodních strategií nebo doporučení odpovídají individuálním podmínkám příjemce a nejsou ani jinak míněny jako osobní doporučení. Tato analýza je zveřejněna výhradně k informačním účelům, nejedná se o reklamu a není míněna jako návod nebo nabídka ke koupi nebo prodeji jakýchkoli cenných papírů nebo jiných finančních instrumentů v rámci jakékoli jurisdikce.

V souvislosti se spolehlivostí, úplností nebo přesností informací uváděných v tomto materiálu se neposkytují žádné záruky, s výjimkou informací týkajících se Swissquote Bank, jejich dceřiných společností a poboček. Totéž se týká informací a přehledu o cenných papírech, trzích nebo vývoji uváděném v analýze. Swissquote Bank nezaručuje investorům zisk, nebude se podílet na zisku a nepřijímá zodpovědnost za případné ztráty. Investice zahrnují riziko a investoři by měli svá rozhodnutí činit prozřívě a uvážlivě. Příjemci této analýzy by ji v žádném případě neměli zaměňovat za uplatnění vlastního rozhodnutí. Všechny názory vyjádřené v této analýze slouží výhradně k informačním účelům, je možné je bez upozornění změnit a mohou se lišit od názorů jiných součástí Swissquote Bank nebo s nimi být v rozporu, pokud se liší v předpokladech a kritériích. Swissquote Bank neručí a nezodpovídá za žádné transakce, výsledky, zisky nebo ztráty vzniklé na základě této analýzy nebo jejích částí.

Analytický tým uvádí, aktualizuje nebo stahuje zprávy výhradně podle uvážení Strategy Desk Swissquote Bank. Předkládaná analýza vychází z mnoha předpokladů. Různé předpoklady a východiska mohou vést k odlišným závěrům. Analytici zodpovědní za přípravu tohoto materiálu mohou čerpat podklady od pracovníků trading desk, sales a dalších oddělení za účelem shromáždění, syntézy a interpretace informací o dění na trzích. Swissquote Bank není povinna aktualizovat informace obsažené v analýze a nezodpovídá za žádné důsledky, zisky nebo ztráty vycházející z těchto informací jako celku nebo jejích částí.

Swissquote Bank výslovně zakazuje jakoukoli redistribuci tohoto materiálu jako celku nebo jeho částí bez písemného souhlasu Swissquote Bank a nepřijímá žádnou odpovědnost za jakékoli jednání třetích stran konané v tomto ohledu. © Swissquote Bank 2014. Všechna práva vyhrazena