

DENNÍ TECHNICKÁ ANALÝZA

19. prosince 2014

Další informace najdete na: www.swissquote.com/fx/news/sqore

	SMĚR	ČASOVÝ HORIZONT	STRATEGIE/ POZICE	VSTUPNÍ ÚROVNĚ	PŘEDMĚT/KOMENTÁŘ	STOP	VSTUP
EUR / USD	↓	M-TERM	Short 1 pozice	1.2522	Uzavřena zbyvajících na 1.2070.	1.2610	16/12/2014
GBP / USD	→	S-TERM			Očekává nový signál.		
USD / JPY	↑	S-TERM			Očekává nový signál.		
USD / CHF	↑	M-TERM			Očekává nový signál.		
USD / CAD	→	S-TERM			Očekává nový signál.		
AUD / USD	→	S-TERM			Očekává nový signál.		
GBP / JPY	↑	S-TERM			Očekává nový signál.		
EUR / JPY	→	S-TERM			Očekává nový signál.		
EUR / GBP	↓	S-TERM			Očekává nový signál.		
EUR / CHF	→	M-TERM			Očekává nový signál.		
ZLATO (v USD)	↓	S-TERM			Očekává nový signál.		
STŘÍBRO(v USD)	↓	S-TERM			Očekává nový signál.		

Upozornění: Žádná z předkládaných strategií nepředstavuje radu ani doporučení k obchodu. Věnujte pozornost plnému znění upozornění v závěru.

EUR / USD



For more direct Trade Ideas go to: www.swissquote.com/fx/news/sqore

Nedaleko nedávných minim.

- EUR/USD nadále poklesl a dostal se do blízkosti supportu na 1,2247. Hodinové rezistence pro dočasné odrázení se nacházejí na 1,2362 (předešlý support) a 1,2423 (intradenní maximum, viz také 50% retracement).
- Z dlouhodobého pohledu je EUR/USD od května 2014 na sestupu. Prolomění oblasti silného supportu mezi 1,2755 (min 09/07/2013) a 1,2662 (min 13/11/2012) volá po poklesu k silnému supportu na 1,2043 (min 24/07/2012). Minima na 1,2247 mohou být prolomena. Klíčová rezistence se nachází na 1,2600 (max 19/11/2014).

Luc Luyet, CIIA | Senior Market Analyst
e-mail: luc.luyet@swissquote.ch

Short 1 pozice at 1.2522, Obj: Uzavřena zbývající na 1.2070., Stop: 1.2610 (Entered: 2014-12-16)

GBP / USD



For more direct Trade Ideas go to: www.swissquote.com/fx/news/sqore

Úspěšné testování supportu na 1.5542.

- GBP/USD zatím úspěšně testuje support na 1,5542. Pravděpodobně dojde k dalšímu pohybu do boku. Hodinová rezistence se nachází na 1,5699 (intradenní maximum), oblast klíčové rezistence najdete mezi 1,5786 a 1,5826.
- Z dlouhodobého pohledu zůstane technická formace negativní, pokud se ceny udrží pod klíčovou rezistencí na 1,5945 (max 11/11/2014). Riziko umírněného poklesu je dané testováním supportu na 1,5423 (min 14/08/2013). Další support najdete na 1,5102 (min 02/08/2013).

Luc Luyet, CIIA | Senior Market Analyst
e-mail: luc.luyet@swissquote.ch

Očekává nový signál.

USD / JPY



For more direct Trade Ideas go to: www.swissquote.com/fx/news/sqore

Testuje rezistenci na 119.56.

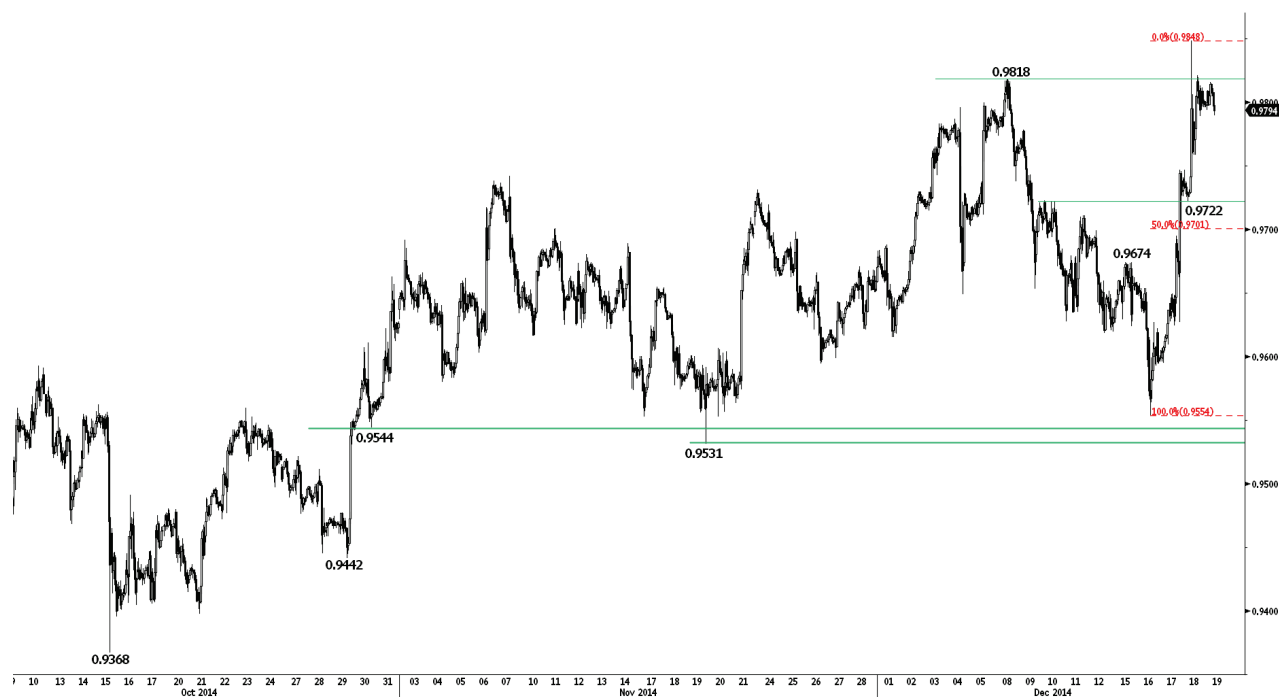
- USD/JPY se po úspěšném otestování klíčového supportu na 115,46 (viz také 38.2% retracement) prudce odrazil a nyní testuje rezistenci na 119,56. Další rezistence se nacházejí na 121.85. Hodinový support najdete na 118.26 (min 18/12/2014), klíčový support na 115,46.

- Dlouhodobý býčí směr může pokračovat, pokud se klíčový support udrží na 110,09 (max 1/10/2014). Klíčové supporty pro sledování střednědobé konsolidace najdete na 115.46 (min 17/11/2014) a 113.17 (min 04/11/2014). Nicméně nyní nic nenaznačuje ukončení dlouhodobého býčího trendu.

Luc Luyet, CIIA | Senior Market Analyst
e-mail: luc.luyet@swissquote.ch

Očekává nový signál.

USD / CHF



For more direct Trade Ideas go to: www.swissquote.com/fx/news/sqore

Po prudkém vzestupu konsoliduje.

- USD/CHF konsoliduje pod klíčovou rezistencí danou hodnotami 0.9818 a 0.9839. Hodinové supporty se nacházejí na 0.9759 (intradenní minimum) a 0.9722.
- Z dlouhodobého pohledu naznačuje technická formace plný návrat mohutné korekční fáze započaté v červenci 2012. Očekává se testování hlavní oblasti rezistence mezi 0.9972 (max 24/07/2012) a 1.0067 (max 01/12/2010). Klíčový support najdete na 0.9531 (min 19/11/2014).

Luc Luyet, CIIA | Senior Market Analyst
e-mail: luc.luyet@swissquote.ch

Očekává nový signál.

USD / CAD



For more direct Trade Ideas go to: www.swissquote.com/fx/news/sqore

Oslabuje.

- USD/CAD se zatím nepodařilo prolomit rezistenci na 1,1674. Spolu s překoupenými podmínkami to naznačuje krátkodobou fázi konsolidace. Hodinové supporty se nyní nacházejí na 1.1561 a 1.1516.
- Z dlouhodobého pohledu vypadá technická formace jako zaoblené dno s minimálním vzestupným potenciálem daným silnou rezistencí na 1.1725 (max 08/07/2009). Klíčový support na 1.1398 (min 09/12/2014) zřejmě omezí pokles cen. Další klíčový supporty se nacházejí na 1.1192 (min 21/11/2014). Další rezistence je daná psychologickou hranicí 1,2000.

Luc Luyet, CIIA | Senior Market Analyst
e-mail: luc.luyet@swissquote.ch

Očekává nový signál.

AUD / USD



For more direct Trade Ideas go to: www.swissquote.com/fx/news/sqore

Snaží se odrazit.

- AUD/USD se pokouší odrazit. Hodinové rezistence se nyní nacházejí na 0.8236 (max 17/12/2014) a 0.8299. Hodinový support nyní leží na 0.8236, silný support najdete na 0.8067.

- Z dlouhodobé perspektivy potvrzuje proražení silného supportu na 0.8660 (min 24/01/2014) volá po otestování oblasti silného supportu mezi 0.8067 (min 25/05/2010) a 0.7947 (61.8% retracement vzestupu z 2009-2011). Klíčová rezistence na 0.8376 (max 11/12/2014) zřejmě ztlumí jakékoli krátkodobé odrazy. Další klíčová rezistence je nyní na 0.8615 (max 27/11/2014).

Luc Luyet, CIIA | Senior Market Analyst
e-mail: luc.luyet@swissquote.ch

Očekává nový signál.

GBP / JPY


For more direct Trade Ideas go to: www.swissquote.com/fx/news/sqore

Dere se výš.

- GBP/JPY prolomil oblast hodinové rezistence danou 185.02 (předešlý support) a potvrzuje silný nákupní zájem. Pravděpodobně dojde k pohybu k 189.71. Hodinová rezistence se nachází na 187.83, hodinový support na 184.43 (min 18/12/2014).
- Z dlouhodobého pohledu zůstane trend pozitivní, pokud se udrží klíčový support na 178.74 (max 23/09/2014). Současné testování oblasti klíčového supportu mezi 181.13 a 180.72 (max 19/09/2014) naznačuje fázi posilování. Silnou rezistenci najdete na 197.45 (max 24/09/2008).

Luc Luyet, CIIA | Senior Market Analyst
e-mail: luc.luyet@swissquote.ch

Očekává nový signál.

EUR / JPY


For more direct Trade Ideas go to: www.swissquote.com/fx/news/sqore

Sledujte rezistenci na 147.03.

- EUR/JPY zatím úspěšně testuje support na 144,79. I když by pomohlo prolomení krátkodobého symetrického trojúhelníku, ke zlepšení krátkodobé technické formace je nutné proražení rezistence na 147,03. Další rezistence se nachází na 148,45, další support na 143,35 (min 12/11/2014).
- Dlouhodobá technická formace zůstane pozitivní, pokud se support udrží na 141,23 (max 19/09/2014). Psychologické hranice na 150 se zatím drží, klíčový support na 144,79 také. Další rezistence se nachází na 157,00 (max 08/09/2008).

Luc Luyet, CIIA | Senior Market Analyst
e-mail: luc.luyet@swissquote.ch

Očekává nový signál.

EUR / GBP


For more direct Trade Ideas go to: www.swissquote.com/fx/news/sqore

Testuje support na 0.7833.

- EUR/GBP prudce poklesl poblíž rezistence sané setupným kanálem. Testuje se support na 0,7833. Rezistence pro krátkodobé odražení je na 0,7907 (min15/12/2014), další support se nachází na 0,7799 (min 06/11/2014).
- Z dlouhodobého pohledu se oblast hlavního supportu mezi 0,7755 (min 23/07/2012) a 0,7694 (min 20/10/2008) zatím drží. Pokud se ceny udrží pod oblastí rezistence mezi 0,8034 (max 25/06/2014, viz také 200denní klouzavý průměr) a 0,8066, technická formace naznačuje medvědí směr.

Luc Luyet, CIIA | Senior Market Analyst
e-mail: luc.luyet@swissquote.ch

Očekává nový signál.

EUR / CHF



For more direct Trade Ideas go to: www.swissquote.com/fx/news/sqore

Vyrovňuje se s nedávným vzestupem.

- EUR/CHF se vrací po prudkém vzestupu. Je pravděpodobný plný postupný návrat. Hodinový support se nachází na 1,2032, hodinová rezistence na 1,2070, zatímco klíčovou rezistenci najdete na 1,2097.
- Prolomení oblasti rezistence dané sestupným 200denním klouzavým průměrem (kolem 1,2125) a 1.2140 (max 07/10/2014) je nutné k naznačení potenciální změny dlouhodobého medvědího trendu EUR/CHF.
- V září 2011 stanovila SNB pro EUR/CHF dno na 1,2000, a to se bude s "maximálním odhodláním" vynucovat. Prolomení této hranice ale zatím není pravděpodobné.

Luc Luyet, CIIA | Senior Market Analyst
e-mail: luc.luyet@swissquote.ch

Očekává nový signál.

ZLATO (v USD)


For more direct Trade Ideas go to: www.swissquote.com/fx/news/sqore

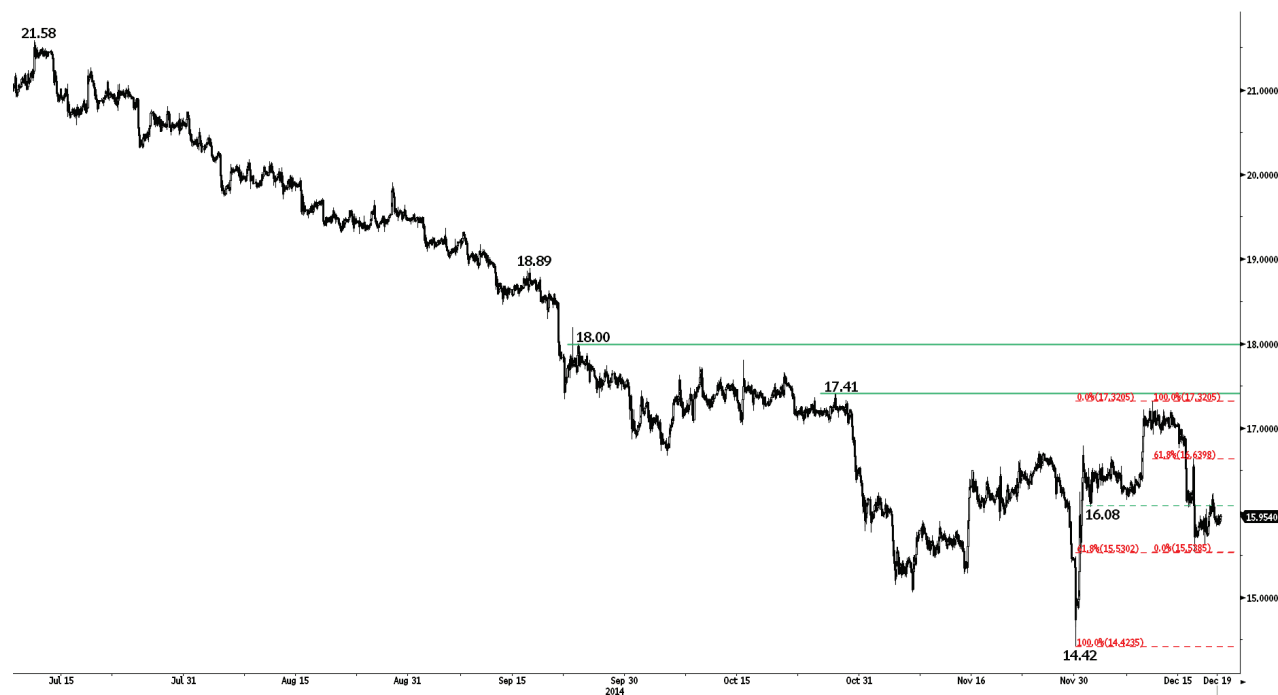
Konsoliduje poblíž supportu na 1186.

- Zlato konsoliduje na supportem na 1186. Současná série nižších maxim naznačuje přetrvávající prodejní tlaky. Hodinová rezistence se nyní nachází na 1214 (max 18/12/2014), další supporty najdete na 1170 (intradenní minimum) a 1143.
- Z dlouhodobého pohledu potvrzuje pohyb pod silným supportem na 1181 (min 28/06/2013) převažující sestupný trend a otevírá cestu dalšímu poklesu k silnému supportu na 1027 (min 28/10/2009). Ke zvrácení medvědího výhledu je nutné prolomení silné rezistence na 1255 (max 21/10/2014).

Luc Luyet, CIIA | Senior Market Analyst
e-mail: luc.luyet@swissquote.ch

Očekává nový signál.

STŘÍBRO(v USD)



For more direct Trade Ideas go to: www.swissquote.com/fx/news/sqore

Odráží se

- Stříbro se odráží po prolomení supportu na 16,08. Přes proražení hodinové rezistence na 16,08 (předcházející support) je odraz zatím nepřesvědčivý. Rezistence se nachází na 16,64 (max 16/12/2014, viz také 61.8% retracement). Supporty najdete na 15,52 (intradenní minimum, viz také 61.8% retracement) a 14,42.

- Z dlouhodobého hlediska prolomení hlavní oblasti supportu mezi 18,64 (min 30/05/2014) a 18,22 (min 28/06/2013) potvrzuje klesající trend. Ačkoli silný support na 14,66 (min 05/02/2010) se zatím drží, situace bez základní formace naznačuje medvědí směr. Klíčová rezistence je na 18,00 (max 23/09/2014). Další klíčový support najdete na 11,77 (min 20/04/2009).

Luc Luyet, CIIA | Senior Market Analyst
e-mail: luc.luyet@swissquote.ch

Očekává nový signál.

DISCLAIMER

UPOZORNĚNÍ

Přes veškerou snahu zajistit, aby citované údaje a analyzovaná data, z nichž tento dokument vychází, byly spolehlivé, není možné garantovat jejich správnost a společnost Swissquote Bank ani její dceřiné společnosti neodpovídají za případné chyby nebo opominutí, ani za správnost, celistvost nebo spolehlivost uváděných informací. Tento dokument nezakládá podstatou doporučení pro prodej a/ nebo nákup jakýchkoli finančních produktů a nelze jej považovat za návrh a/nebo nabídku ke vstupu do jakékoli transakce. Tento materiál je ekonomickou analýzou a není míněn jako investiční doporučení, návrh na obchod s cennými papíry nebo jakoukoli jinou investici.

Každá investice zahrnuje určitou míru rizika, ale riziko ztráty při obchodování na mimoburzovních finančních trzích (Forex) je podstatné. Pokud uvažujete o obchodování na těchto trzích, měli byste si být tohoto rizika vědomi, abyste se před investováním dokázali kvalifikovaně rozhodnout. Předkládaný materiál nemá sloužit jako obchodní doporučení nebo strategie. Swissquote Bank se snaží pracovat se spolehlivými a ucelenými informacemi, ale netvrdíme, že jsou zcela přesné a kompletní. Není naší povinností informovat vás, pokud se názory nebo údaje uváděné v tomto materiálu mění. Ceny uváděné v této analýze slouží jen jako orientační informace a nepředstavují odhadovanou cenu cenných papírů nebo jiných finančních instrumentů.

Tuto analýzu lze distribuovat jen za podmínek povolených platnou legislativou. Nic v této analýze nezakládá tvrzení, že kterákoli z obchodních strategií nebo doporučení odpovídají individuálním podmínkám příjemce a nejsou ani jinak míněny jako osobní doporučení. Tato analýza je zveřejněna výhradně k informačním účelům, nejedná se o reklamu a není míněna jako návod nebo nabídka ke koupi nebo prodeji jakýchkoli cenných papírů nebo jiných finančních instrumentů v rámci jakékoli jurisdikce.

V souvislosti se spolehlivostí, úplností nebo přesností informací uváděných v tomto materiálu se neposkytují žádné záruky, s výjimkou informací týkajících se Swissquote Bank, jejich dceřiných společností a poboček. Totéž se týká informací a přehledu o cenných papírech, trzích nebo vývoji uváděném v analýze. Swissquote Bank nezaručuje investorům zisk, nebude se podílet na zisku a nepřijímá zodpovědnost za případné ztráty. Investice zahrnují riziko a investoři by měli svá rozhodnutí činit prozřívě a uvážlivě. Příjemci této analýzy by ji v žádném případě neměli zaměňovat za uplatnění vlastního rozhodnutí. Všechny názory vyjádřené v této analýze slouží výhradně k informačním účelům, je možné je bez upozornění změnit a mohou se lišit od názorů jiných součástí Swissquote Bank nebo s nimi být v rozporu, pokud se liší v předpokladech a kritériích. Swissquote Bank neručí a nezodpovídá za žádné transakce, výsledky, zisky nebo ztráty vzniklé na základě této analýzy nebo jejích částí.

Analytický tým uvádí, aktualizuje nebo stahuje zprávy výhradně podle uvážení Strategy Desk Swissquote Bank. Předkládaná analýza vychází z mnoha předpokladů. Různé předpoklady a východiska mohou vést k odlišným závěrům. Analytici zodpovědní za přípravu tohoto materiálu mohou čerpat podklady od pracovníků trading desk, sales a dalších oddělení za účelem shromáždění, syntézy a interpretace informací o dění na trzích. Swissquote Bank není povinna aktualizovat informace obsažené v analýze a nezodpovídá za žádné důsledky, zisky nebo ztráty vycházející z těchto informací jako celku nebo jejích částí.

Swissquote Bank výslovně zakazuje jakoukoli redistribuci tohoto materiálu jako celku nebo jeho částí bez písemného souhlasu Swissquote Bank a nepřijímá žádnou odpovědnost za jakékoli jednání třetích stran konané v tomto ohledu. © Swissquote Bank 2014. Všechna práva vyhrazena..