

# RELATÓRIO TÉCNICO DIÁRIO

17 de Dezembro 2014

Para mais Trade Ideas diretas aceda a: [www.swissquote.com/fx/news/sqore](http://www.swissquote.com/fx/news/sqore)

	DIREÇÃO	PERÍODO DE TEMPO	ESTRATÉGIA / POSIÇÃO	NÍVEIS DE ENTRADA	OBJETIVO / COMENTÁRIOS	STOP	ENTRADA
EUR / USD	↓	S-TERM	Short 2 units	1.2522	Encerrar unidade 1 em 1.2305, o restante em 1.2070.	1.2610	16/12/2014
GBP / USD	→	S-TERM			Aguardar novo sinal.		
USD / JPY	↑	S-TERM			Aguardar novo sinal.		
USD / CHF	↑	S-TERM			Aguardar novo sinal.		
USD / CAD	→	S-TERM			Aguardar novo sinal.		
AUD / USD	↓	L-TERM			Aguardar novo sinal.		
GBP / JPY	→	S-TERM			Aguardar novo sinal.		
EUR / JPY	→	S-TERM			Aguardar novo sinal.		
EUR / GBP	↓	M-TERM			A nossa posição short atingiu o stop.		
EUR / CHF	→	M-TERM			Aguardar novo sinal.		
OURO (USD)	↓	S-TERM			Aguardar novo sinal.		
PRATA (USD)	↓	S-TERM			Aguardar novo sinal.		

Por favor note: Nenhuma das estratégias encontradas abaixo representam aconselhamento de negociação ou recomendações de trading de qualquer tipo. Por favor consulte o nosso disclaimer completo.

## EUR / USD



Para mais Trade Ideas diretas aceda a: [www.swissquote.com/fx/news/sqore](http://www.swissquote.com/fx/news/sqore)

### A resistência chave em 1.2577 encontra-se intacta.

- EUR/USD movimentou-se ontem no sentido superior em direção à área de resistência chave entre 1.2577 e 1.2600. O potencial superior de curto prazo é provavelmente limitado por estas resistências. Os suportes horários são dados pela tendência de subida de curto prazo (próxima de 1.2450) e por 1.2415.
- A reunião de hoje do FOMC pode acrescentar alguma volatilidade de curto prazo.
- No longo prazo, o EUR/USD encontra-se numa tendência inferior desde Maio de 2014. O rompimento da forte área de suporte entre 1.2755 (mínimo de 09/07/2013) e 1.2662 (mínimo de 13/11/2012) exige uma descida em direção ao forte suporte em 1.2043 (mínimo de 24/07/2012). Uma resistência chave encontra-se em 1.2600 (máximo de 19/11/2014).

Luc Luyet, CIIA | Senior Market Analyst  
e-mail: [luc.luyet@swissquote.ch](mailto:luc.luyet@swissquote.ch)

**Short 2 units at 1.2522, Obj: Encerrar unidade 1 em 1.2305, o restante em 1.2070., Stop: 1.2610 (Entrada: 2014-12-16)**

## GBP / USD



Para mais Trade Ideas diretas aceda a: [www.swissquote.com/fx/news/sqore](http://www.swissquote.com/fx/news/sqore)

### Consolidação.

- GBP/USD movimentou-se temporariamente acima da resistência implícita pelo seu canal de descida. Contudo, é necessário um rompimento da resistência chave horizontal em 1.5826 para melhorar significativamente a estrutura técnica de médio prazo. Os suportes horários podem agora ser encontrados em 1.5677 (máximo intradiário) e em 1.5602 (mínimo de 15/12/2014).
- No longo prazo, a estrutura técnica é negativa enquanto os preços se mantiverem abaixo da resistência chave em 1.5945 (máximo de 11/11/2014). Um risco inferior conservador é dado por um teste do suporte em 1.5423 (mínimo de 14/08/2013). Outro suporte pode ser encontrado em 1.5102 (mínimo de 02/08/2013).

Luc Luyet, CIIA | Senior Market Analyst  
e-mail: [luc.luyet@swissquote.ch](mailto:luc.luyet@swissquote.ch)

**Aguardar novo sinal.**

## USD / JPY



Para mais Trade Ideas diretas aceda a: [www.swissquote.com/fx/news/sqore](http://www.swissquote.com/fx/news/sqore)

### Teste bem sucedido do suporte chave em 115.46.

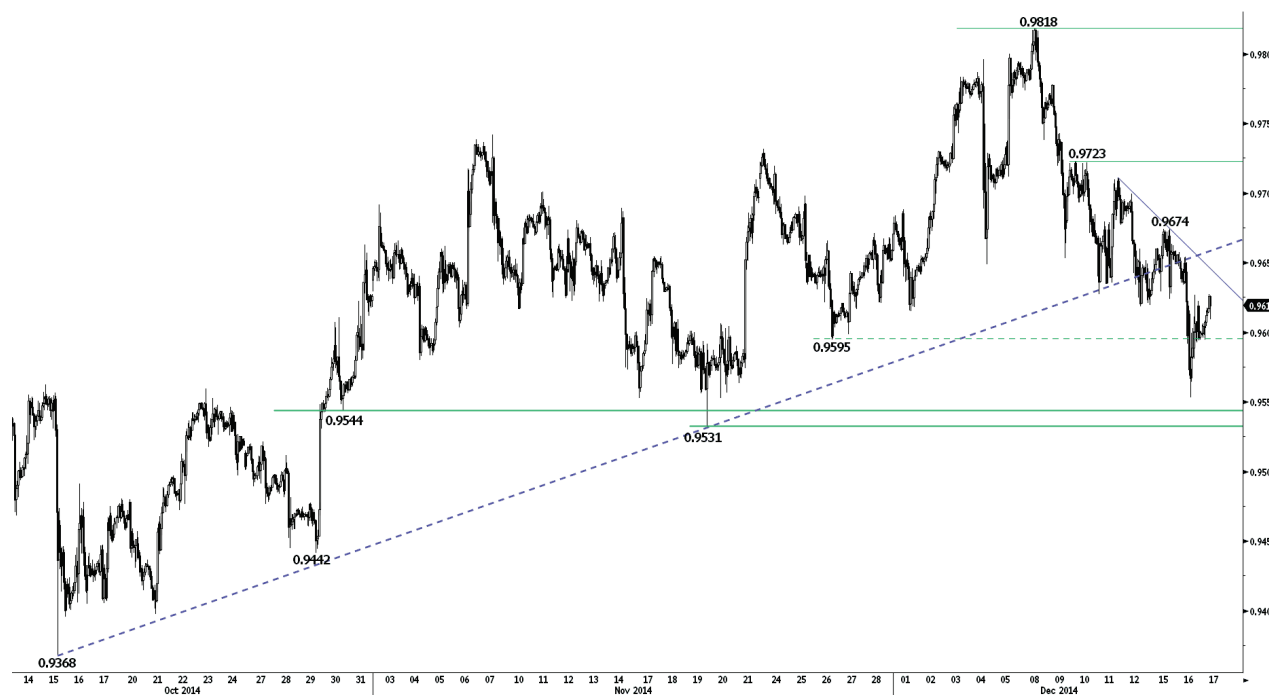
- USD/JPY até ao momento testou com sucesso o suporte chave em 115.46 (ver também o retrocesso de 38.2%). As resistências horárias podem agora ser encontradas em 118.01 (máximo de 16/12/2014) e em 119.09 (máximo de 15/12/2014, ver também a linha de tendência de descida).

- Uma tendência de subida de longo prazo é favorecida enquanto o suporte chave de 110.09 (máximo de 01/10/2014) se mantiver. Os suportes chaves para controlar uma consolidação de médio prazo encontram-se em 115.46 (mínimo de 17/11/2014) e em 113.17 (mínimo de 04/11/2014). Atualmente, não existe sinal para sugerir o final da tendência de subida de longo prazo.

Luc Luyet, CIIA | Senior Market Analyst  
e-mail: [luc.luyet@swissquote.ch](mailto:luc.luyet@swissquote.ch)

**Aguardar novo sinal.**

**USD / CHF**



Para mais Trade Ideas diretas aceda a: [www.swissquote.com/fx/news/sqore](http://www.swissquote.com/fx/news/sqore)

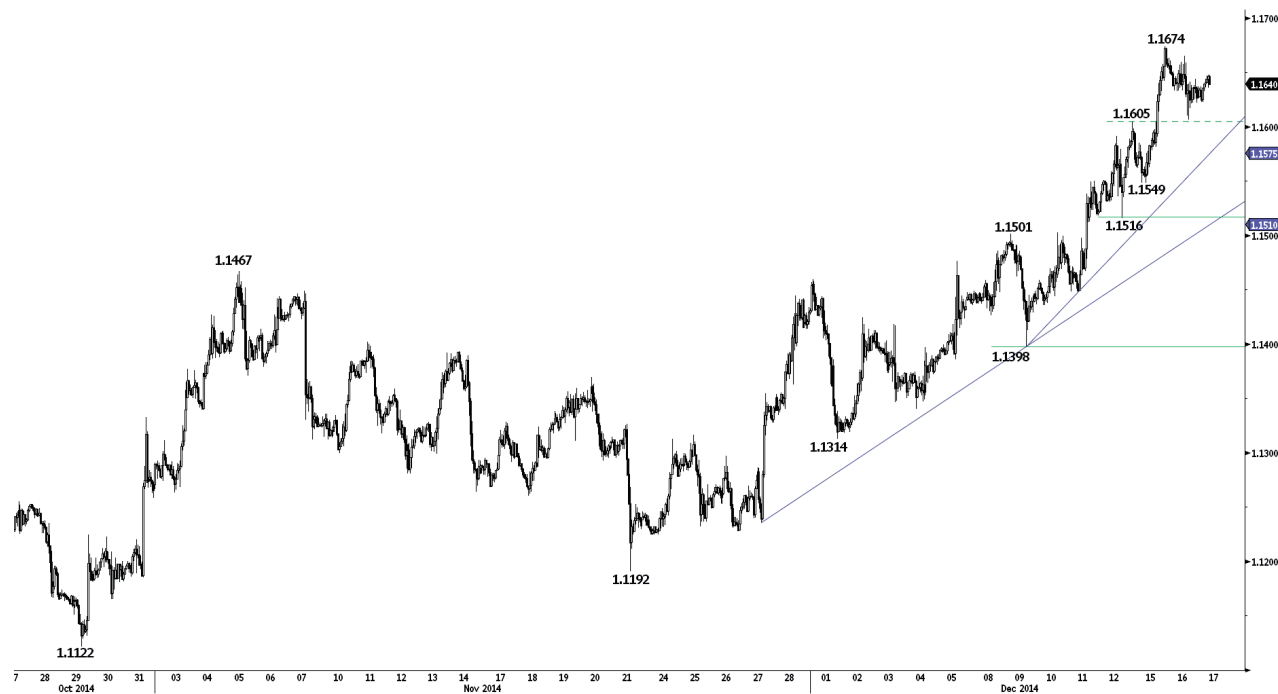
**Regista um salto na proximidade do suporte chave em 0.9544 e em 0.9531.**

- USD/CHF demonstra algum interesse de compra na proximidade dos suportes chaves em 0.9544/0.9531. As resistências horárias podem ser encontradas em 0.9654 (máximo intradiário) e em 0.9674, enquanto que uma resistência mais significativa se encontra em 0.9723.
- De uma perspetiva de longo prazo, a estrutura técnica favorece um retrocesso pleno da grande fase corretiva iniciada em Julho de 2012. Uma grande área de resistência encontra-se entre 0.9972 (máximo de 24/07/2012) e em 1.0067 (máximo de 01/12/2010). Um suporte chave pode ser encontrado em 0.9351 (mínimo de 19/11/2014).

Luc Luyet, CIIA | Senior Market Analyst  
e-mail: [luc.luyet@swissquote.ch](mailto:luc.luyet@swissquote.ch)

**Aguardar novo sinal.**

## USD / CAD



Para mais Trade Ideas diretas aceda a: [www.swissquote.com/fx/news/sqore](http://www.swissquote.com/fx/news/sqore)

### Aproxima-se da forte resistência em 1.1725.

- USD/CAD encontra-se cada vez mais em excesso de compra. Com os preços próximos à forte resistência em 1.1725, o potencial superior de curto prazo parece limitado. Os suportes horários encontram-se em 1.1605 e em 1.1549. Uma resistência horária encontra-se agora em 1.1674.

- No longo prazo, a estrutura técnica assemelha-se a um fundo arredondado cujo potencial mínimo superior é dado pela forte resistência em 1.1725 (máximo de 08/07/2009). Dadas as atuais condições de excesso de compra, aumentam as probabilidades de observarmos uma fase de consolidação. Os suportes chave encontram-se em 1.1398 (mínimo de 09/12/2014) e em 1.1192 (mínimo de 21/11/2014). Outra resistência é dada pelo limiar psicológico em 1.2000.

Luc Luyet, CIIA | Senior Market Analyst  
e-mail: [luc.luyet@swissquote.ch](mailto:luc.luyet@swissquote.ch)

**Aguardar novo sinal.**

## AUD / USD



Para mais Trade Ideas diretas aceda a: [www.swissquote.com/fx/news/sqore](http://www.swissquote.com/fx/news/sqore)

### Movimentos inferiores.

- AUD/USD movimentou-se no sentido inferior confirmando pressões de venda persistentes. As resistências horárias podem ser encontradas em 0.8299 e em 0.8372. Um forte suporte encontra-se em 0.8067.
- No longo prazo, o rompimento do forte suporte em 0.8660 (mínimo de 24/01/2014) confirma a tendência de descida subjacente de longo prazo e abre o caminho para uma fraqueza adicional. Uma forte área de suporte encontra-se entre 0.8067 (mínimo de 25/05/2010) e em 0.7947 (retrocesso de 61.8% da subida de 2009-2011). Uma resistência chave pode ser encontrada em 0.8615 (máximo de 27/11/2014).

Luc Luyet, CIIA | Senior Market Analyst  
e-mail: [luc.luyet@swissquote.ch](mailto:luc.luyet@swissquote.ch)

**Aguardar novo sinal.**



## GBP / JPY



Para mais Trade Ideas diretas aceda a: [www.swissquote.com/fx/news/sqore](http://www.swissquote.com/fx/news/sqore)

### Regista um salto próximo do suporte chave em 181.13.

- GBP/JPY até ao momento testou com sucesso o suporte chave em 181.13. Um rompimento da resistência horária em 185.02 (anterior suporte) melhoraria a estrutura técnica de curto prazo. Outra resistência pode ser encontrada em 187.21 (máximo de 15/12/2014).

- No longo prazo, a tendência é positiva enquanto o suporte chave em 178.74 (máximo de 23/09/2014) se mantiver. O rompimento da forte resistência em 180.72 (máximo de 19/09/2014) abre o caminho para uma força adicional. Uma resistência chave encontra-se em 197.45 (máximo de 24/09/2008). Um suporte chave encontra-se em 180.72 (máximo de 19/09/2014).

Luc Luyet, CIIA | Senior Market Analyst  
e-mail: [luc.luyet@swissquote.ch](mailto:luc.luyet@swissquote.ch)

**Aguardar novo sinal.**

## EUR / JPY



Para mais Trade Ideas diretas aceda a: [www.swissquote.com/fx/news/sqore](http://www.swissquote.com/fx/news/sqore)

### Regista um salto na proximidade do suporte em 144.79.

- EUR/JPY até ao momento testou com sucesso o suporte em 144.79. As resistências horárias para um salto de curto prazo podem ser encontradas em 147.03 (máximo de 16/12/2014) e em 147.90 (máximo intradiário, ver também a linha de tendência de descida). Outro suporte encontra-se em 143.35 (mínimo de 12/11/2014).

- A estrutura técnica de longo prazo mantém-se positiva enquanto se mantiver o suporte chave em 141.23 (máximo de 19/09/2014). Controlamos o teste da resistência psicológica em 150.00. Outra resistência encontra-se em 157.00 (máximo de 08/09/2008). Um suporte chave encontra-se em 144.79.

Luc Luyet, CIIA | Senior Market Analyst  
e-mail: [luc.luyet@swissquote.ch](mailto:luc.luyet@swissquote.ch)

**Aguardar novo sinal.**

**EUR / GBP**


Para mais Trade Ideas diretas aceda a: [www.swissquote.com/fx/news/sqore](http://www.swissquote.com/fx/news/sqore)

**Inversão intradiária de descida na proximidade da resistência em 0.7977.**

- EUR/GBP registou ontem uma inversão intradiária de descida significativa na proximidade da resistência em 0.7977 (máximo de 01/12/2014), sugerindo um esgotamento no interesse de compra. Os suportes horários podem ser encontrados em 0.7907 (mínimo de 15/12/2014, ver também a linha de tendência de subida) e em 0.7874 (mínimo de 12/12/2014). Uma resistência encontra-se agora em 0.8007 (máximo de 16/12/2014).

- No longo prazo, a grande área de suporte entre 0.7755 (mínimo de 23/07/2012) e 0.7694 (mínimo de 20/10/2008) manteve-se até ao momento. Contudo, um rompimento decisivo da resistência em 0.8034 (máximo de 25/06/2014, ver também o canal de descida e a média móvel de 200 dias) é necessário para confirmar uma estrutura técnica em melhoria.

- O 'whipsaw' de ontem acima da resistência em 0.7977 colocou um stop na nossa posição short.

Luc Luyet, CIIA | Senior Market Analyst  
 e-mail: [luc.luyet@swissquote.ch](mailto:luc.luyet@swissquote.ch)

**A nossa posição short atingiu o stop.**

## EUR / CHF



Para mais Trade Ideas diretas aceda a: [www.swissquote.com/fx/news/sqore](http://www.swissquote.com/fx/news/sqore)

### Diminui a volatilidade de preços intradiária.

- EUR/CHF continua a movimentar-se em ambos os sentidos na proximidade do limiar de 1.20 do SNB. A falta de qualquer salto significativo destaca pressões de venda persistentes. Uma área de resistência horária pode ser encontrada entre 1.2045 (anterior suporte) e 1.2058 (máximo de 06/11/2014).
- Em Setembro de 2011, o SNB colocou um piso em 1.2000 no EUR/CHF, que será "defendido com a máxima determinação". Por enquanto é muito improvável um rompimento deste limiar. Como resultado, são favorecidos movimentos apertados adicionais em ambos os sentidos.

Luc Luyet, CIIA | Senior Market Analyst  
e-mail: [luc.luyet@swissquote.ch](mailto:luc.luyet@swissquote.ch)

**Aguardar novo sinal.**

## OURO (USD)



Para mais Trade Ideas diretas aceda a: [www.swissquote.com/fx/news/sqore](http://www.swissquote.com/fx/news/sqore)

### Controlamos o suporte em 1186.

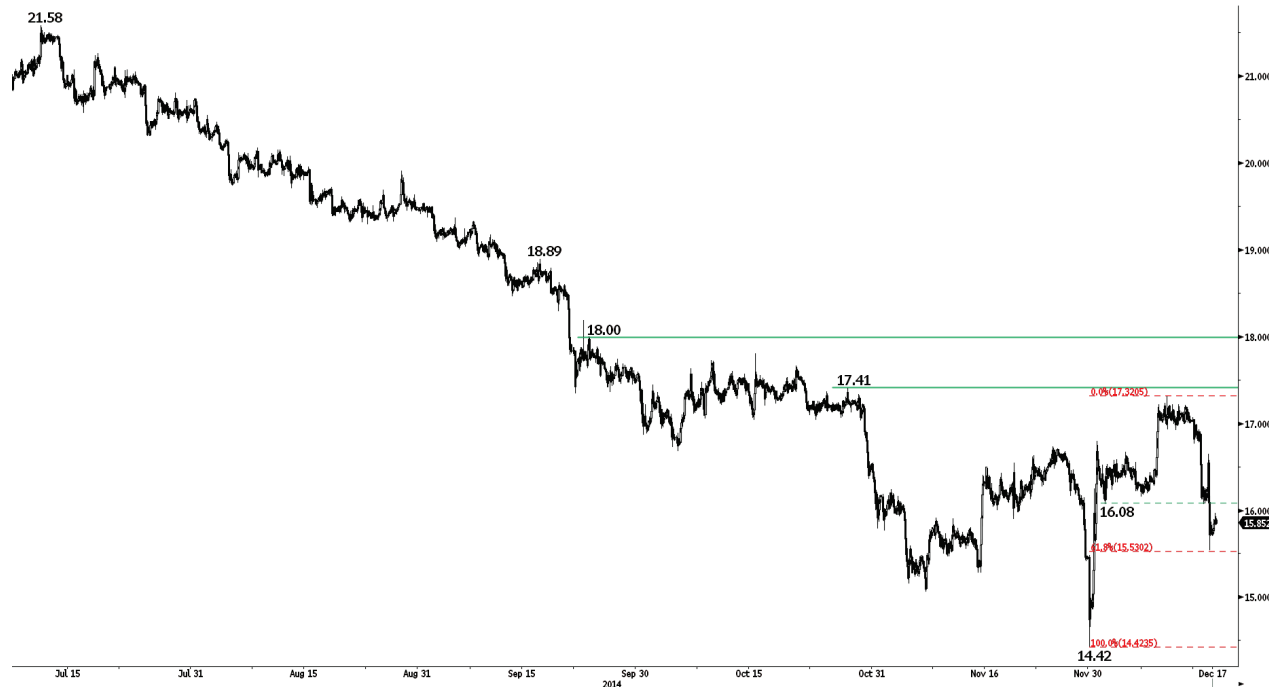
- O Ouro registou ontem um salto acentuado na proximidade do suporte em 1186. Contudo, a grande sombra superior diária resultante favorece uma tendência de descida de curto prazo. Uma resistência horária encontra-se agora em 1224 (máximo de 16/12/2014). Outros suportes encontram-se em 1170 (mínimo intradiário) e em 1143.

- No longo prazo, o movimento abaixo do forte suporte em 1181 (mínimo de 28/06/2013) confirma a tendência inferior subjacente e abre o caminho para descidas adicionais em direção ao forte suporte em 1027 (mínimo de 28/10/2009). Um rompimento da forte resistência em 1255 (máximo de 21/10/2014) é necessário para invalidar esta perspetiva de descida.

Luc Luyet, CIIA | Senior Market Analyst  
e-mail: [luc.luyet@swissquote.ch](mailto:luc.luyet@swissquote.ch)

**Aguardar novo sinal.**

## PRATA (USD)



Para mais Trade Ideas diretas aceda a: [www.swissquote.com/fx/news/sqore](http://www.swissquote.com/fx/news/sqore)

### O suporte em 16.08 foi rompido.

- A Prata rompeu o suporte em 16.08, confirmando crescentes pressões de venda. O suporte em 15.52 (mínimo intradiário, ver também o retrocesso de 61.8%) é desafiado. Outro suporte encontra-se em 14.42. As resistências horárias podem agora ser encontradas em 16.08 (anterior suporte) e em 16.64 (máximo de 16/12/2014).

- No longo prazo, o rompimento da grande área de suporte entre 18.64 (mín. de 30/05/2014) e 18.22 (mín. de 28/06/2013) confirma uma tendência inferior subjacente. Apesar do forte suporte em 14.66 (mín. de 05/02/2010) se ter mantido até ao momento, a falta de qualquer formação de base continua a favorecer uma tendência de descida de longo prazo. Uma resistência chave encontra-se em 18.00 (máximo de 23/09/2014). Outro suporte chave pode ser encontrado em 11.77 (mínimo de 20/04/2009).

Luc Luyet, CIIA | Senior Market Analyst  
e-mail: [luc.luyet@swissquote.ch](mailto:luc.luyet@swissquote.ch)

**Aguardar novo sinal.**

## DISCLAIMER

Apesar de todos os esforços terem sido feitos para garantir que a informação citada e utilizada para a investigação por detrás deste documento é confiável, não existe garantia de que seja correta, e o Swissquote Bank e suas filias não aceitam qualquer responsabilidade a respeito de quaisquer erros ou emissões, ou relativamente à precisão, integralidade ou fiabilidade da informação aqui contida. Este documento não constitui uma recomendação para vender e/ou comprar qualquer produto financeiro e não deve ser considerado como uma solicitação e/ou oferta para a realização de qualquer transação. Este documento é um trabalho de investigação e não se destina a constituir aconselhamento de investimento, nem a solicitar negociação de títulos ou qualquer outro tipo de investimentos.

Apesar de todos os investimentos implicarem algum grau de risco, o risco de perdas na negociação de contratos forex off-exchange pode ser substancial. Portanto caso você considere negociar neste mercado, deve estar consciente dos riscos associados com este produto para que possa fazer uma decisão informada antes de investir. O material aqui presente não deve ser interpretado como aconselhamento ou estratégia de negociação. O Swissquote Bank faz um forte esforço para utilizar informação extensa e de confiança, mas não declaramos que seja precisa ou completa. Para além disto, não temos qualquer obrigação em notificá-lo quando as opiniões ou a informação neste material se alterarem. Quaisquer preços estabelecidos neste relatório servem apenas para fins informativos e não representam avaliações de títulos individuais ou outros instrumentos.

Este relatório serve para distribuição apenas em circunstâncias permitidas pela lei aplicável. Nada neste relatório constitui uma representação de que qualquer estratégia ou recomendação de investimento aqui contida é adequada ou apropriada às circunstâncias individuais de um destinatário ou uma recomendação pessoal. O relatório é publicado apenas para fins informativos, não constitui um anúncio e não deve ser interpretado como uma solicitação ou oferta para comprar ou vender qualquer título ou instrumento financeiro relacionado em qualquer jurisdição. Nenhuma declaração de garantia, expressa ou implícita, é proporcionada em relação à exatidão, plenitude e confiabilidade da informação aqui presente, exceto no que respeita à informação relativa ao Swissquote Bank, suas subsidiárias e afiliados, nem se destina a ser uma declaração completa ou sumário dos títulos, mercados ou desenvolvimentos referidos no relatório. O Banco não assume que os investidores obtenham lucros, nem partilhará com investidores quaisquer lucros de investimentos nem aceita qualquer responsabilidade por quaisquer perdas de investimento. Os investimentos envolvem riscos e os investidores devem exercer prudência ao tomar as suas decisões de investimento. O relatório não deve ser considerado pelos seus destinatários como um substituto do exercício do seu próprio julgamento. Quaisquer opiniões expressas neste relatório destinam-se somente a fins informativos e são sujeitos a alterações sem aviso prévio e podem divergir ou ser contrários a opiniões expressas por outras áreas de negócio ou grupos do Swissquote Bank como resultado da utilização de diferentes suposições ou hipóteses. O Swissquote Bank não deve ser vinculado ou responsabilizado por qualquer transação, resultado, ganho ou perda, baseado neste relatório, na sua totalidade ou parcialmente.

A investigação inicia, atualiza e finaliza a sua cobertura exclusivamente a critério do Swissquote Bank Strategy Desk. A análise aqui contida é baseada em numerosas suposições. Diferentes suposições poderão resultar em diferentes resultados. O(s) analista(s) responsáveis pela preparação deste relatório poderão interagir com o pessoal da mesa de negociação, pessoal de vendas e outros grupos constituintes para o propósito da recolha, síntese e interpretação da informação de mercado. O Swissquote Bank não tem qualquer obrigação em atualizar ou manter atual a informação aqui contida e não é responsável por qualquer resultado, ganho ou perda, baseado nesta informação, na sua totalidade ou parcialmente.

O Swissquote Bank proíbe especificamente a redistribuição deste material na sua totalidade ou parcialmente sem permissão escrita do Swissquote Bank e o Swissquote Bank não aceita qualquer responsabilidade pelas ações de terceiros a este respeito. © Swissquote Bank 2014. Todos os direitos reservados.