













# ANALISI TECNICA GIORNALIERA

17 Dicembre 2014

Per maggiori idee di trading: <http://it.swissquote.com/fx/news/sqore>

	DIREZIONE	TIMEFRAME	STRATEGIA / POSIZIONE	LIVELLI ENTRATA	OBIETTIVI / COMMENTI	STOP	ENTRATA
<b>EUR / USD</b>		S-TERM	Short 2 units	1.2522	Chiusura 1 unità a 1.2305, parte rimanente a 1.2070.	1.2610	16/12/2014
<b>GBP / USD</b>		S-TERM			In attesa di nuovi segnali.		
<b>USD / JPY</b>		S-TERM			In attesa di nuovi segnali.		
<b>USD / CHF</b>		S-TERM			In attesa di nuovi segnali.		
<b>USD / CAD</b>		S-TERM			In attesa di nuovi segnali.		
<b>AUD / USD</b>		L-TERM			In attesa di nuovi segnali.		
<b>GBP / JPY</b>		S-TERM			In attesa di nuovi segnali.		
<b>EUR / JPY</b>		S-TERM			In attesa di nuovi segnali.		
<b>EUR / GBP</b>		M-TERM			La nostra posizione short è stata stoppata.		
<b>EUR / CHF</b>		M-TERM			In attesa di nuovi segnali.		
<b>ORO (in USD)</b>		S-TERM			In attesa di nuovi segnali.		
<b>ARGENTO (usd)</b>		S-TERM			In attesa di nuovi segnali.		

Nota: nessuna delle strategie indicate rappresenta una sollecitazione o invito all'operatività di alcun tipo. Fare riferimento a termini e condizioni in fondo al report.

**EUR / USD**


Per maggiori idee di trading: <http://it.swissquote.com/fx/news/sqore>

**Tenuta della resistenza 1.2577.**

- EUR/USD ha sentito l'area resistiva compresa tra 1.2577 e 1.2600 durante la giornata di ieri. Questi livelli dovrebbero limitarne i rialzi. Supporti posizionati sulla trendline rialzista (1.2450) e 1.2415.
- Il meeting odierno del FOMC potrebbe portare ad un aumento della volatilità.
- Nel lungo periodo, EUR/USD è in trend ribassista a partire da Maggio 2014. La rottura dell'area supportiva tra 1.2755 (09/07/2013 min) e 1.2662 (13/11/2012 min) apre la strada ad una continuazione del movimento verso 1.2043 (24/07/2012 min). Importante resistenza a 1.2600 (19/11/2014 min).

Luc Luyet, CIAA | Senior Market Analyst  
e-mail: [luc.luyet@swissquote.ch](mailto:luc.luyet@swissquote.ch)

**Short 2 units at 1.2522, Obj: Chiusura 1 unità a 1.2305, parte rimanente a 1.2070., Stop: 1.2610 (Entered: 2014-12-16)**

## GBP / USD



Per maggiori idee di trading: <http://it.swissquote.com/fx/news/sqore>

### Fase di consolidamento.

- GBP/USD ha superato la resistenza data dal canale ribassista. Tuttavia, per una conferma dei rialzi nel medio termine sarebbe necessaria una rottura di 1.5826. Supporti individuati a 1.5677 (max intraday) e 1.5602 (15/12/2014 min).
- Nel lungo termine, il trend ribassista è confermato finché al di sotto della resistenza 1.5945 (11/11/2014 max, anche canale ribassista). Ciò potrebbe portare il mercato almeno fino a 1.5423 (14/08/2013 min). Successivo supporto posizionato a 1.5102 (02/08/2013 min).

Luc Luyet, CIIA | Senior Market Analyst  
e-mail: [luc.luyet@swissquote.ch](mailto:luc.luyet@swissquote.ch)

**In attesa di nuovi segnali.**

## USD / JPY



Per maggiori idee di trading: <http://it.swissquote.com/forex/news/sqore>

### Test e rimbalzo dal supporto 115.46.

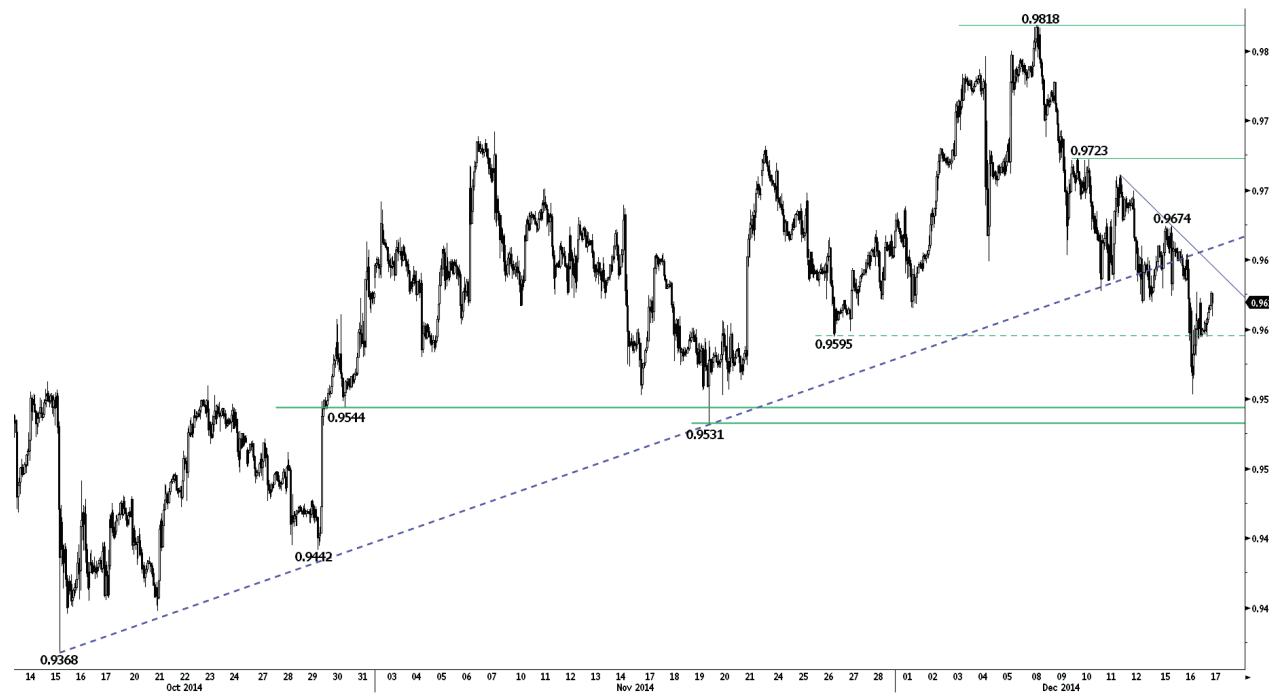
- USD/JPY ha ben rimbalzato dal supporto 115.46 (anche 38.2% di ritracciamento). Resistenze individuate a 118.01 (max intraday) e 119.09 (15/12/2014 max, anche trendline ribassista).

- Nel lungo periodo, la tendenza rimane al rialzo fin quando al di sopra del supporto 110.09. La vicinanza del livello 124.14 (22/06/2007 max), e l'ipercomprato rendono probabile una prossima fase di consolidamento, pur confermando il trend rialzista.

Luc Luyet, CIIA | Senior Market Analyst  
e-mail: [luc.luyet@swissquote.ch](mailto:luc.luyet@swissquote.ch)

**In attesa di nuovi segnali.**

**USD / CHF**



Per maggiori idee di trading: <http://it.swissquote.com/fx/news/sqore>

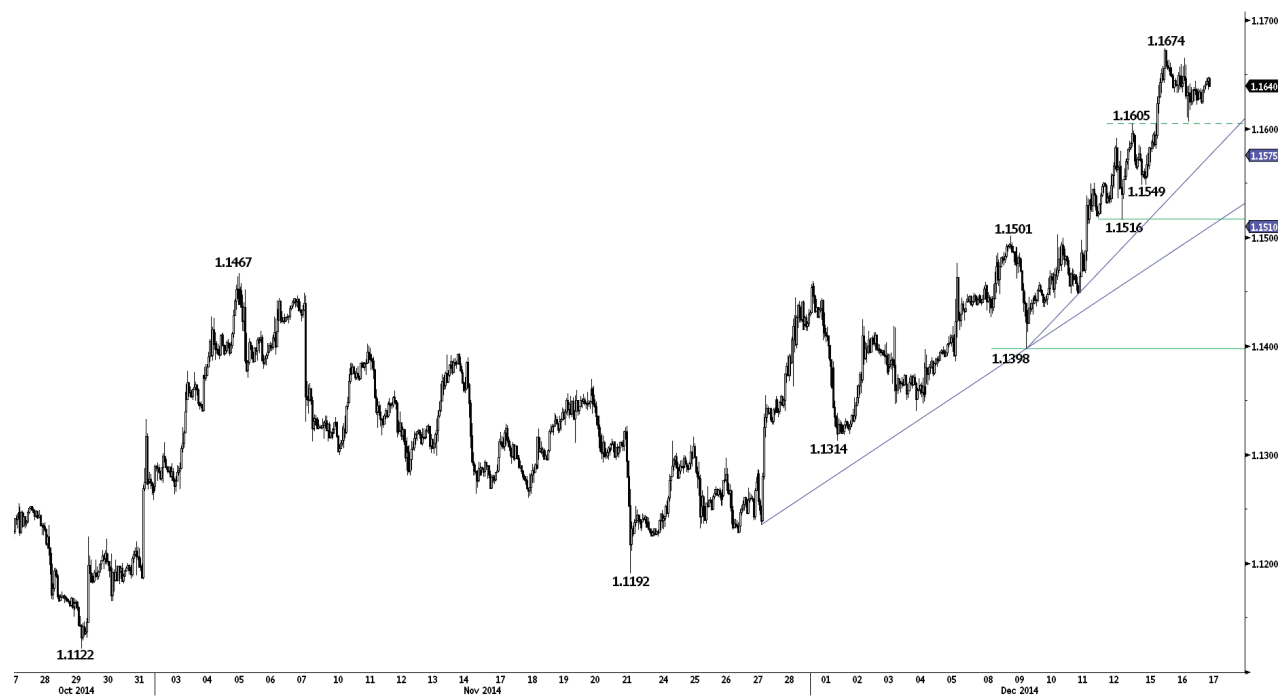
**Compratori nei pressi dei supporti 0.9544 e 0.9531.**

- USD/CHF sta mostrando una certa presenza di compratori nei pressi dei supporti 0.9544/0.9531. Resistenze posizionate a 0.9654 (max intraday), poi 0.9674 e soprattutto sul livello 0.9723.
- Nel lungo termine, il quadro tecnico segnala la conclusione della fase correttiva iniziata a Luglio 2012. Importanti resistenze comprese tra 0.9972 (24/07/2012 max) e 1.0067 (01/12/2010 max). Supporto individuato a 0.9351 (19/11/2014 min).

Luc Luyet, CIIA | Senior Market Analyst  
e-mail: [luc.luyet@swissquote.ch](mailto:luc.luyet@swissquote.ch)

**In attesa di nuovi segnali.**

## USD / CAD



Per maggiori idee di trading: <http://it.swissquote.com/fx/news/sqore>

### Test della forte resistenza 1.1725.

- USD/CAD è sempre più in ipercomprato. La vicinanza della forte resistenza 1.1725 dovrebbe contribuire a limitarne il potenziale rialzista di breve termine. Supporti posizionati a 1.1605 e 1.1549. Resistenze individuate a 1.1674.

- Nel lungo periodo, il movimento appare un ritracciamento del movimento rialzista che potrebbe puntare a 1.1725. Una rottura confermata della resistenza 1.1279 (20/03/2014 max) avallerebbe tale scenario. Importante supporto posizionato a 1.1072 (02/10/2014 min). Successiva resistenza psicologica a 1.2000.

Luc Luyet, CIIA | Senior Market Analyst  
e-mail: [luc.luyet@swissquote.ch](mailto:luc.luyet@swissquote.ch)

In attesa di nuovi segnali.

**AUD / USD**



Per maggiori idee di trading: <http://it.swissquote.com/fx/news/sqore>

**Spinta ribassista in corso.**

- AUD/USD continua a scendere, confermando il trend ribassista. Resistenze in caso di rimbalzo posizionate a 0.8299 e 0.8372. Importante supporto individuato a 0.8067.
- Nel lungo termine, la rottura del supporto 0.8660 (24/01/2014 min) conferma il trend ribassista ed apre ad una continuazione del movimento. Importanti supporti posizionati a 0.8067 (25/05/2010 min) e 0.7947 (61.8% di ritracciamento del rialzo 2009-2011). Resistenza a 0.8615 (27/11/2014 max).

Luc Luyet, CIIA | Senior Market Analyst  
e-mail: [luc.luyet@swissquote.ch](mailto:luc.luyet@swissquote.ch)

**In attesa di nuovi segnali.**



## GBP / JPY



Per maggiori idee di trading: <http://it.swissquote.com/fx/news/sqore>

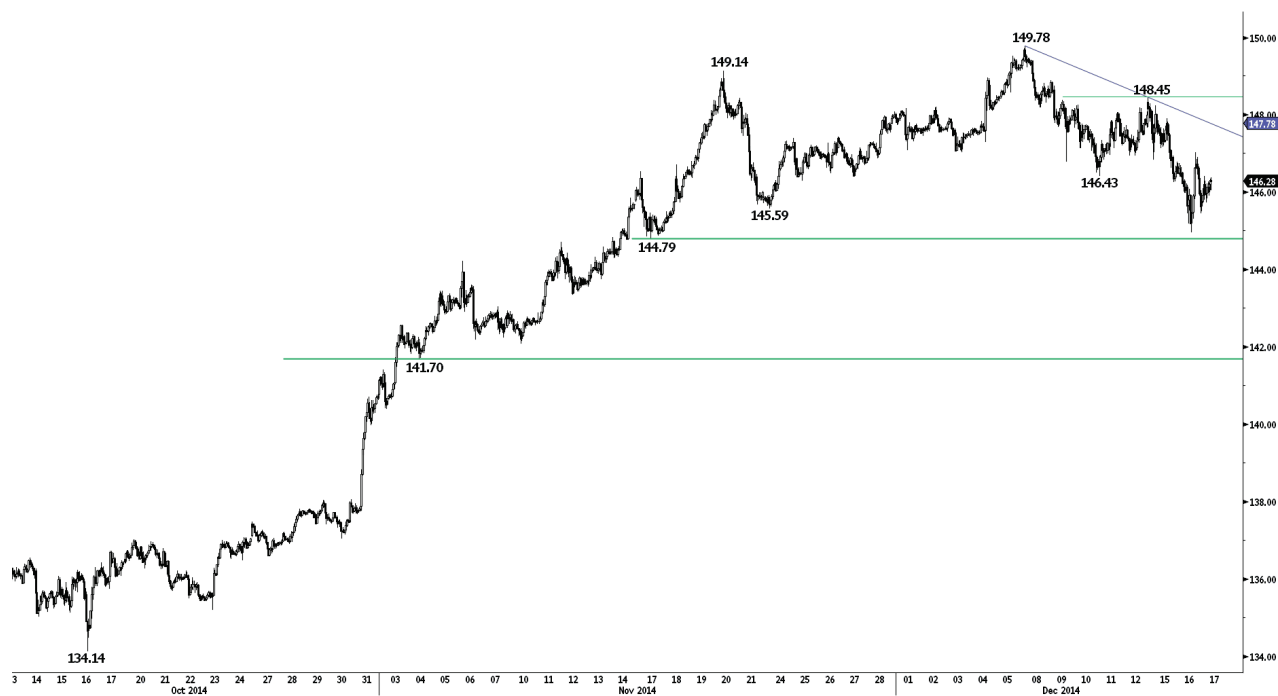
### Rimbalzo nei pressi dell'importante supporto 181.13.

- GBP/JPY ha rimbalzato dal supporto 181.13. Una rottura della resistenza 185.02 (supporto in precedenza) potrebbe ripristinare il trend rialzista. Successiva resistenza individuata a 187.21 (15/12/2014 max).
- Nel lungo termine, la tendenza è rialzista fin quando al di sopra del supporto 178.74 (23/09/2014 min). La rottura della resistenza 180.72 (19/09/2014 max) apre ad una continuazione del movimento verso 197.45 (24/09/2008 max). Importante supporto individuato a 180.72 (resistenza in passato).

Luc Luyet, CIIA | Senior Market Analyst  
e-mail: [luc.luyet@swissquote.ch](mailto:luc.luyet@swissquote.ch)

In attesa di nuovi segnali.

## EUR / JPY



Per maggiori idee di trading: <http://it.swissquote.com/fx/news/sqore>

### Rimbalzo dal supporto 144.79.

- EUR/JPY ha ripreso a salire dal supporto 144.79. Resistenze posizionate a 147.03 (16/12/2014 max) e 147.90 (max intraday, anche trendline rialzista). Supporto individuato a 143.35 (12/11/2014 min).
- Nel lungo periodo l'impostazione resta rialzista fin quando al di sopra di 141.23 (19/09/2014 min). Osserviamo ora il test della resistenza psicologica in area 150.00. Successiva resistenza a 157.00 (08/09/2008 max). Importante supporto posizionato a 144.79.

Luc Luyet, CIIA | Senior Market Analyst  
e-mail: [luc.luyet@swissquote.ch](mailto:luc.luyet@swissquote.ch)

**In attesa di nuovi segnali.**

## EUR / GBP



Per maggiori idee di trading: <http://it.swissquote.com/fx/news/sqore>

### Inversione ribassista dalla resistenza 0.7977.

- EUR/GBP ha invertito nei pressi della resistenza 0.7977 (01/12/2014 max) durante la sessione di ieri. Prezzo ora diretto verso i supporti 0.7907 (15/12/2014 min, anche trendline rialzista) e 0.7874 (12/12/2014 min). Resistenza successiva a 0.8007 (16/12/2014 max).
- Nel lungo termine, l'area supportiva compresa tra i livelli 0.7755 (23/07/2012 min) e 0.7694 (20/10/2008 min) finora ha contenuto la discesa del prezzo. Tuttavia, solo in caso di ritorno sopra 0.8034 (25/06/2014 max, anche MA 200) potremmo parlare di un esaurimento della pressione in vendita.
- L'impulso di ieri al di sopra della resistenza 0.7977 ha causato la chiusura della nostra posizione in vendita.

Luc Luyet, CIAA | Senior Market Analyst  
e-mail: [luc.luyet@swissquote.ch](mailto:luc.luyet@swissquote.ch)

**La nostra posizione short è stata stoppata.**

**EUR / CHF**


Per maggiori idee di trading: <http://it.swissquote.com/fx/news/sqore>

**Volatilità nuovamente nulla.**

- EUR/CHF continua a muoversi lateralmente nei pressi della soglia 1.20. Ogni tentativo rialzista appare privo di momentum. Resistenze posizionate a 1.2045 (supporto in passato) e 1.2058 (06/11/2014 max).
- Nel Settembre del 2011 la SNB (Swiss National Bank) ha dichiarato il supporto a 1.2000 per EUR/CHF, che verrà difeso "con la massima determinazione". Al momento, il superamento di questa soglia appare improbabile.

Luc Luyet, CIIA | Senior Market Analyst  
e-mail: [luc.luyet@swissquote.ch](mailto:luc.luyet@swissquote.ch)

**In attesa di nuovi segnali.**

**ORO (in USD)**



Per maggiori idee di trading: <http://it.swissquote.com/fx/news/sqore>

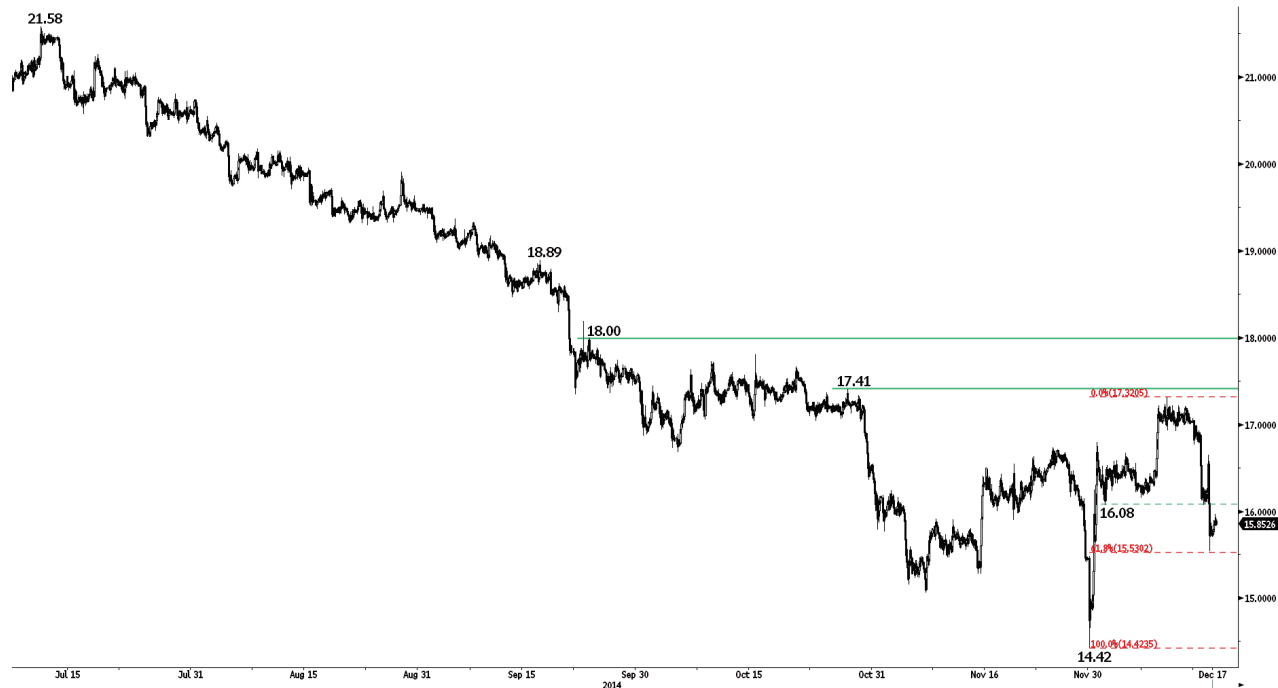
**Sotto osservazione il supporto 1186.**

- L'Oro ieri si è mosso in maniera volatile dopo il test del supporto 1186, ma l'ampia coda rialzista indica che potrebbe scendere ancora nel breve. Resistenza posizionata a 1224 (16/12/2014 max). Successivi supporti individuati a 1170 (min intraday) e 1143.
- Nel lungo periodo, una rottura confermata del supporto 1181 (28/06/2013 min) aprirebbe la strada ad una prosecuzione della discesa verso area 1027 (28/10/2009 min). Una rottura della resistenza posizionata a 1255 (21/10/2014 max) sarebbe necessaria a modificare il quadro tecnico.

Luc Luyet, CIIA | Senior Market Analyst  
e-mail: [luc.luyet@swissquote.ch](mailto:luc.luyet@swissquote.ch)

**In attesa di nuovi segnali.**

## ARGENTO (usd)



Per maggiori idee di trading: <http://it.swissquote.com/fx/news/sqore>

### Rottura del supporto 16.08.

- L'Argento è sceso al di sotto del supporto 16.08, confermando la pressione in vendita. Mercato ora al test del livello 15.52 (min intraday, anche 61.8% di ritracciamento). Successivo supporto posizionato a 14.42. Resistenze individuate a 16.08 (supporto in passato) e 16.64 (16/12/2014 max).
- Nel lungo periodo, la rottura dell'importante area supportiva tra 18.64 (30/05/2014 min) e 18.22 (28/06/2013 min) conferma il trend ribassista. Nonostante la tenuta del supporto 14.64 (05/02/2010 min), l'assenza di veri pattern di inversione segnala una probabile continuazione dei ribassi. Resistenza individuata a 17.80 (15/10/2014 max). Ulteriore importante supporto a 11.77 (20/04/2009 min).

Luc Luyet, CIIA | Senior Market Analyst  
e-mail: [luc.luyet@swissquote.ch](mailto:luc.luyet@swissquote.ch)

In attesa di nuovi segnali.

## TERMINI LEGALI

Nonostante l'impegno a verifica della validità e della qualità dei dati utilizzati per la ricerca, non vi è garanzia che questi siano corretti ed accurati. Swissquote Bank e le sue consociate non si assumono alcuna responsabilità riguardo errori ed omissioni, nè relativamente all'accuratezza e alla validità delle informazioni e delle analisi sopra contenute. Questo documento non costituisce un'esortazione a vendere e/o comprare alcuno strumento finanziario, nè può essere considerato una sollecitazione e/o un'offerta a prendere parte in alcuna transazione. Questo documento rappresenta una ricerca economica e non intende costituire una consulenza a fini di investimento, nè a sollecitare alcuno scambio di beni o servizi finanziari.

Pur rappresentando una componente inevitabile in ogni investimento finanziario, il rischio derivante dallo scambio di valute nel Forex può risultare particolarmente consistente. Quindi, nel considerare l'operatività nel mercato dei cambi, è necessario essere coscienti dei rischi associati a tali prodotti finanziari in modo da decidere in maniera informata e consapevole. Il materiale qui presente non è stato redatto a fini di consigliare o suggerire alcun investimento. Swissquote Bank si adopera per l'utilizzo di informazioni ampiamente credibili, ma non può in alcun modo rassicurare riguardo la loro completezza ed accuratezza. Inoltre, non ci riteniamo obbligati ad informare nel caso di cambiamento delle opinioni o dei dati in questo documento. Ogni prezzo è inserito in questo report a finalità informativa, e non rappresenta una valutazione dei sottostanti indicati.

Questo documento viene distribuito nel rispetto della legge ivi applicabile. Nulla all'interno di questo contenuto può definire alcuna strategia o consiglio di investimento come adatto ed appropriato alle caratteristiche del recipiente, piuttosto che come consulenza a fini di investimento personale. La pubblicazione presenta l'unica finalità informativa, non costituisce pubblicità e rappresenta un'esortazione a vendere e/o comprare alcuno strumento finanziario in alcuna giurisdizione. Nessuna garanzia, espressa o implicita, è fornita riguardo l'accuratezza, la completezza e l'affidabilità delle informazioni qui contenute, con l'eccezione delle informazioni riguardanti Swissquote Bank, le sue consociate ed affiliate. Questo documento non è da intendersi come dichiarazione o valutazione completa degli strumenti finanziari contenuti. Swissquote Bank non garantisce che gli investitori possano ottenere dei profitti, nè condividerà con essi eventuali risultati operativi, nè è disposta ad accettare alcuna responsabilità in caso di perdite da investimento. Gli investimenti comportano un rischio e le decisioni di investimento richiedono prudenza. Questo documento non deve assumere una forma sostitutiva dell'esercizio della propria facoltà di giudizio. Qualsiasi opinione espressa in questo documento presenta una finalità esclusivamente informativa, e potrebbe subire delle modifiche senza alcun obbligo di notifica, e potrebbe essere diversa o contraria ad opinioni espressa da altre aree e gruppi di Swissquote Bank, come risultato di diversi criteri di valutazione. Swissquote Bank non può essere considerata responsabile di alcun risultato, positivo o negativo, che sia stato determinato totalmente o parzialmente dalle informazioni sopra contenute.

Il servizio verrà avviato, aggiornato, ed eventualmente cessato, ad esclusiva discrezione dello Swissquote Bank Strategy Desk. Le analisi sopra contenute si basano su diversi metodi di valutazione. Diversi criteri di valutazione possono risultare in risultati e decisioni differenti. Gli analisti responsabili della redazione di questo documento potrebbero interagire con il dipartimento dedicato al trading, con il personale addetto alle vendite o altri dipartimenti, con la finalità di raccogliere, sintetizzare ed interpretare le informazioni di mercato. Swissquote Bank non è obbligata ad aggiornare continuamente le informazioni qui contenute, e non può essere considerata responsabile di alcun risultato, positivo o negativo, che sia stato determinato totalmente o parzialmente dalle informazioni sopra contenute.

Swissquote Bank proibisce la distribuzione di questo materiale informativo a soggetti terzi, senza il consenso scritto di Swissquote Bank. Swissquote Bank non accetta alcuna responsabilità riguardo le azioni di terze parti che abbiano a riferimento il contenuto in oggetto.

© Swissquote Bank 2014. Tutti i diritti riservati.