

DENNÍ TECHNICKÁ ANALÝZA

17. prosince 2014

Další informace najdete na: www.swissquote.com/fx/news/sqore

	SMĚR	ČASOVÝ HORIZONT	STRATEGIE/ POZICE	VSTUPNÍ ÚROVNĚ	PŘEDMĚT/KOMENTÁŘ	STOP	VSTUP
EUR / USD	↓	S-TERM	Short 2 pozice	1.2522	Uzavřena 1 pozice na 1.2305, další na 1.2070.	1.2610	16/12/2014
GBP / USD	→	S-TERM			Očekává nový signál.		
USD / JPY	↑	S-TERM			Očekává nový signál.		
USD / CHF	↑	S-TERM			Očekává nový signál.		
USD / CAD	→	S-TERM			Očekává nový signál.		
AUD / USD	↓	L-TERM			Očekává nový signál.		
GBP / JPY	→	S-TERM			Očekává nový signál.		
EUR / JPY	→	S-TERM			Očekává nový signál.		
EUR / GBP	↓	M-TERM			Krátká pozice byla uzavřena.		
EUR / CHF	→	M-TERM			Očekává nový signál.		
ZLATO (v USD)	↓	S-TERM			Očekává nový signál.		
STŘÍBRO(v USD)	↓	S-TERM			Očekává nový signál.		

Upozornění: Žádná z předkládaných strategií nepředstavuje radu ani doporučení k obchodu. Věnujte pozornost plnému znění upozornění v závěru.

EUR / USD



For more direct Trade Ideas go to: www.swissquote.com/fx/news/sqore

Klíčová rezistence na 1.2577 zůstává nedotčena.

- EUR/USD včera stoupl k oblasti klíčové rezistence mezi 1.2577 a 1.2600. Tyto rezistence zřejmě omezují krátkodobý vzestupný potenciál. Hodinové supporty jsou dané krátkodobou vzestupnou trendovou linií (kolem 1,2450) a 1,2415.
- Dnešní zasedání FOMC může vyvolat krátkodobou volatilitu.
- Z dlouhodobého pohledu je EUR/USD od května 2014 na sestupu. Prolomení oblasti silného supportu mezi 1.2755 (min 09/07/2013) a 1.2662 (min 13/11/2012) volá po poklesu k silnému supportu na 1.2043 (min 24/07/2012). Klíčová rezistence se nachází na 1.2600 (max 19/11/2014).

Luc Luyet, CIIA | Senior Market Analyst
e-mail: luc.luyet@swissquote.ch

Short 2 pozice at 1.2522, Obj: Uzavřena 1 pozice na 1.2305, další na 1.2070., Stop: 1.2610 (Entered: 2014-12-16)

GBP / USD


For more direct Trade Ideas go to: www.swissquote.com/fx/news/sqore

Konsoliduje.

- GBP/USD se přechodně posunul nad hranici rezistence danou sestupným kanálem. K potvrzení výrazného zlepšení technické formace je potřebné prolomení rezistence na 1,5826. Hodonové supporty se nacházejí na 1,5677 (intradenní maximum) a 1,5602 (min 15/12/2014).
- Z dlouhodobého pohledu zůstane technická formace negativní, pokud se ceny udrží pod klíčovou rezistencí na 1,5945 (max 11/11/2014). Riziko umírněného poklesu je dané testováním supportu na 1,5423 (min 14/08/2013). Další support najdete na 1,5102 (min 02/08/2013).

Luc Luyet, CIIA | Senior Market Analyst
e-mail: luc.luyet@swissquote.ch

Očekává nový signál.

USD / JPY


For more direct Trade Ideas go to: www.swissquote.com/fx/news/sqore

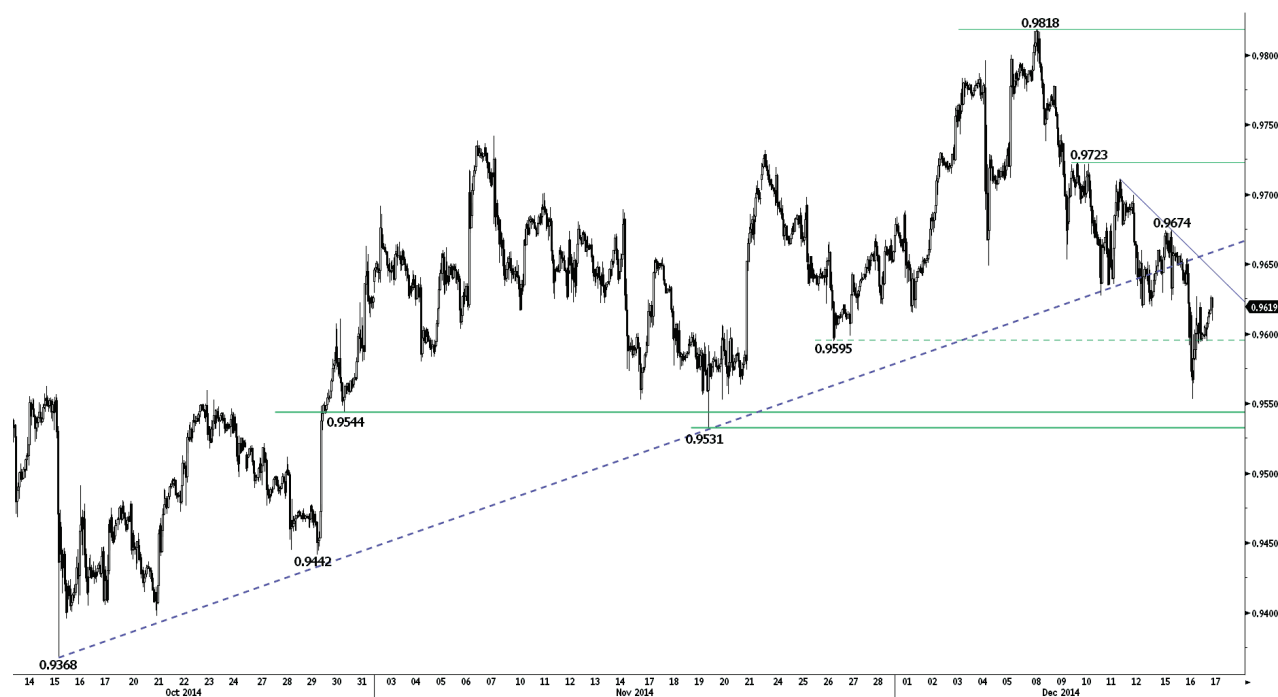
Úspěšné testování klíčového supportu na 115.46.

- USD/JPY zatím úspěšně testuje support na 115,46 (viz také 38.2% retracement). Hodinové rezistence nyní najdete na 118,01 (intradenní maximum) a 119,09 (max 15/12/2014, viz také sestupná trendová linie).

- Dlouhodobý býčí směr může pokračovat, pokud se klíčový support udrží na 110,09 (max 1/10/2014). Klíčové supporty pro sledování střednědobé konsolidace najdete na 115,46 (min 17/11/2014) a 113,17 (min 04/11/2014). Nicméně nyní nic nenaznačuje ukončení dlouhodobého býčího trendu..

Luc Luyet, CIIA | Senior Market Analyst
 e-mail: luc.luyet@swissquote.ch

Očekává nový signál.

USD / CHF


For more direct Trade Ideas go to: www.swissquote.com/fx/news/sqore

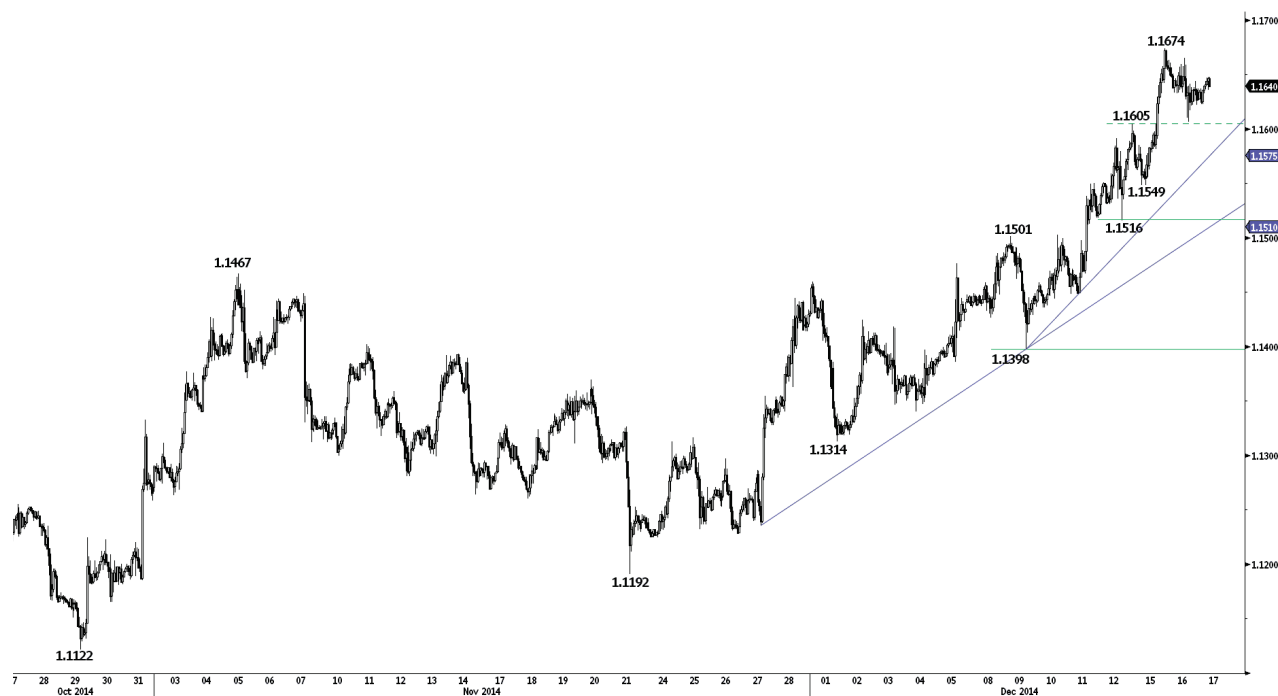
Odráží se poblíž klíčových supportů na 0.9544 a 0.9531.

- USD/CHF vykazuje nákupní zájem poblíž klíčových supportů na 0.9544/0.9531. Hodinové rezistence se nacházejí na 0,9654 (intradenní maximum) a 0,9674, významnější rezistenci najdete na 0,9723.
- Z dlouhodobého pohledu naznačuje technická formace plný návrat mohutné korekční fáze započaté v červenci 2012. Oblast hlavní rezistence se nachází mezi 0.9972 (max 24/07/2012) a 1.0067 (max 01/12/2010). Klíčový support najdete na 0.9351 (min 19/11/2014).

Luc Luyet, CIIA | Senior Market Analyst
e-mail: luc.luyet@swissquote.ch

Očekává nový signál.

USD / CAD



For more direct Trade Ideas go to: www.swissquote.com/fx/news/sqore

Blíží se k silné rezistenci na 1.1725.

- USD/CAD začíná být překoupený. S cenami poblíž silné rezistence na 1,1725 je krátkodobý vzestupný potenciál omezený. Hodinové supporty se nyní nacházejí na 1.1605 a 1.1549. Hodinová rezistence je na 1,1674.

- Z dlouhodobého pohledu vypadá technická formace jako zaoblené dno s minimálním vzestupným potenciálem daným silnou rezistencí na 1.1725 (max08/07/2009). Vzhledem k současné překoupenosti se zvyšuje pravděpodobnost konsolidační fáze.. Klíčové supporty se nacházejí na 1.1192 (min 21/11/2014) a 1.1398 (min 09/12/2014). Další rezistence je daná psychologickou hranicí 1,2000.

Luc Luyet, CIIA | Senior Market Analyst
e-mail: luc.luyet@swissquote.ch

Očekává nový signál.

AUD / USD



For more direct Trade Ideas go to: www.swissquote.com/fx/news/sqore

Padá níž.

- AUD/USD se pohybuje níž a potvrzuje přetrvávající nákupní tlaky. Hodinové rezistence se nacházejí na 0.8299 a 0.8372. Silný support najdete na 0,8067.
- Z dlouhodobé perspektivy potvrzuje proražení silného supportu na 0.8660 (min 24/01/2014) převažující dlouhodobý medvědí trend a otevírá cestu k dalšímu poklesu. Oblast silného supportu je mezi 0.8067 (min 25/05/2010) a 0.7947 (61.8% retracement vzestupu z 2009-2011). Klíčová rezistence je nyní na 0.8615 (max 27/11/2014).

Luc Luyet, CIIA | Senior Market Analyst
e-mail: luc.luyet@swissquote.ch

Očekává nový signál.

GBP / JPY



For more direct Trade Ideas go to: www.swissquote.com/fx/news/sqore

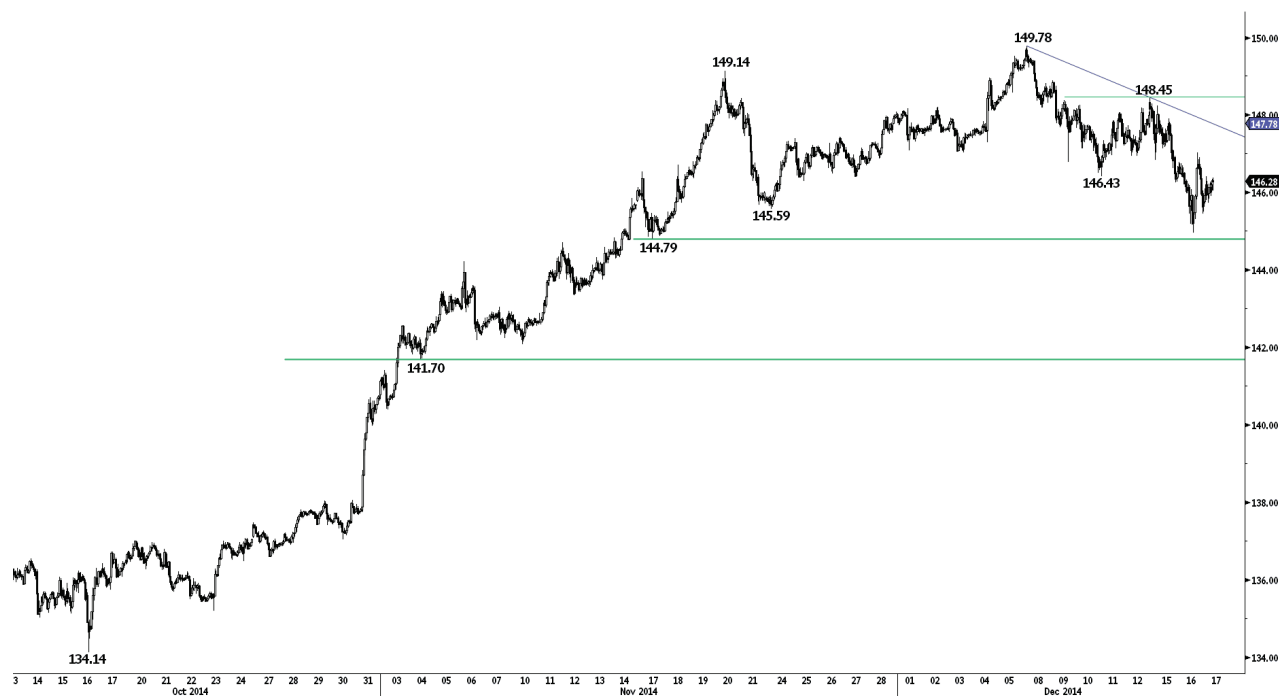
Odráží se poblíž klíčového supportu na 181.13.

- GBP/JPY zatím úspěšně testuje klíčový support na 181,13. Prolomení hodinové rezistence na 185,02 (předešlý support) by zlepšilo krátkodobou technickou formaci. Další rezistenci najdete na 187,21 (max 15/12/2014).

- Z dlouhodobého pohledu zůstane trend pozitivní, pokud se udrží klíčový support na 178,74 (max 23/09/2014). Proražení silné rezistence na 180,72 (max 19/09/2014) by otevřelo cestu pro další vzestup. Klíčová rezistence se nachází na 197,45 (max 24/09/2008). Klíčový support najdete na 180,72 (předešlá rezistence).

Luc Luyet, CIIA | Senior Market Analyst
e-mail: luc.luyet@swissquote.ch

Očekává nový signál.

EUR / JPY


For more direct Trade Ideas go to: www.swissquote.com/fx/news/sqore

Odráží se poblíž supportu na 144.79.

- EUR/JPY zatím úspěšně testuje support na 144,79. Hodionové rezistence pro krátkodobé odrazení se nacházejí na 147.03 (max 16/12/2014) a 147.90 (intradenní maximum, viz také sestupná trendová linie). Další support se nachází na 143.35 (min 12/11/2014).
- Dlouhodobá technická formace zůstane pozitivní, pokud se support udrží na 141,23 (max 19/09/2014). Sledujte testování psychologické hranice 150. Další rezistence se nachází na 157,00 (max 08/09/2008). Klíčový support najdete na 144,79.

Luc Luyet, CIIA | Senior Market Analyst
e-mail: luc.luyet@swissquote.ch

Očekává nový signál.

EUR / GBP


For more direct Trade Ideas go to: www.swissquote.com/fx/news/sqore

Medvědí intradenní zvrát poblíž rezistence na 0.7977.

- EUR/USD provedl včera výrazný medvědí intradenní zvrát poblíž rezistence na 0.7977 (max 01/12/2014) a naznačil vyčerpání nákupního zájmu. Hodinové supporty se nacházejí na 0.7907 (min 15/12/2014, viz také vzestupná trendová linie) a 0.7874 (min 12/12/2014). Rezistence je nyní na 0.8007 (max 16/12/2014).
- Z dlouhodobého pohledu se oblast hlavního supportu mezi 0.7755 (min 23/07/2012) a 0.7694 (min 20/10/2008) zatím drží. Rozhodující průlom rezistence na 0.8034 (max 25/06/2014, viz také sestupný kanál a 200denní klouzavý průměr) by potvrdil zlepšení technické formace.
- Včerejší whipsaw nad rezistencí na 0,7977 ukončil krátkou pozici.

Luc Luyet, CIIA | Senior Market Analyst
e-mail: luc.luyet@swissquote.ch

Krátká pozice byla uzavřena.

EUR / CHF


For more direct Trade Ideas go to: www.swissquote.com/fx/news/sqore

Intradenní volatilita cen klesá.

- EUR/CHF pokračuje poblíž hranice SNB 1,20 v pohybu do boku. Nedostatek výraznějšího odrazu naznačuje přetrvávající prodejní tlaky. Oblast hodinové rezistence se nachází mezi 1.2045 (předešlý support) a 1.2058 (max 06/11/2014).
- V září 2011 stanovila SNB pro EUR/CHF dno na 1,2000, a to se bude s "maximálním odhodláním" vynucovat. Prolomení této hranice ale zatím není pravděpodobné. Výsledkem je očekávání dalšího pohybu do boku.

Luc Luyet, CIIA | Senior Market Analyst
 e-mail: luc.luyet@swissquote.ch

Očekává nový signál.

ZLATO (v USD)



For more direct Trade Ideas go to: www.swissquote.com/fx/news/sqore

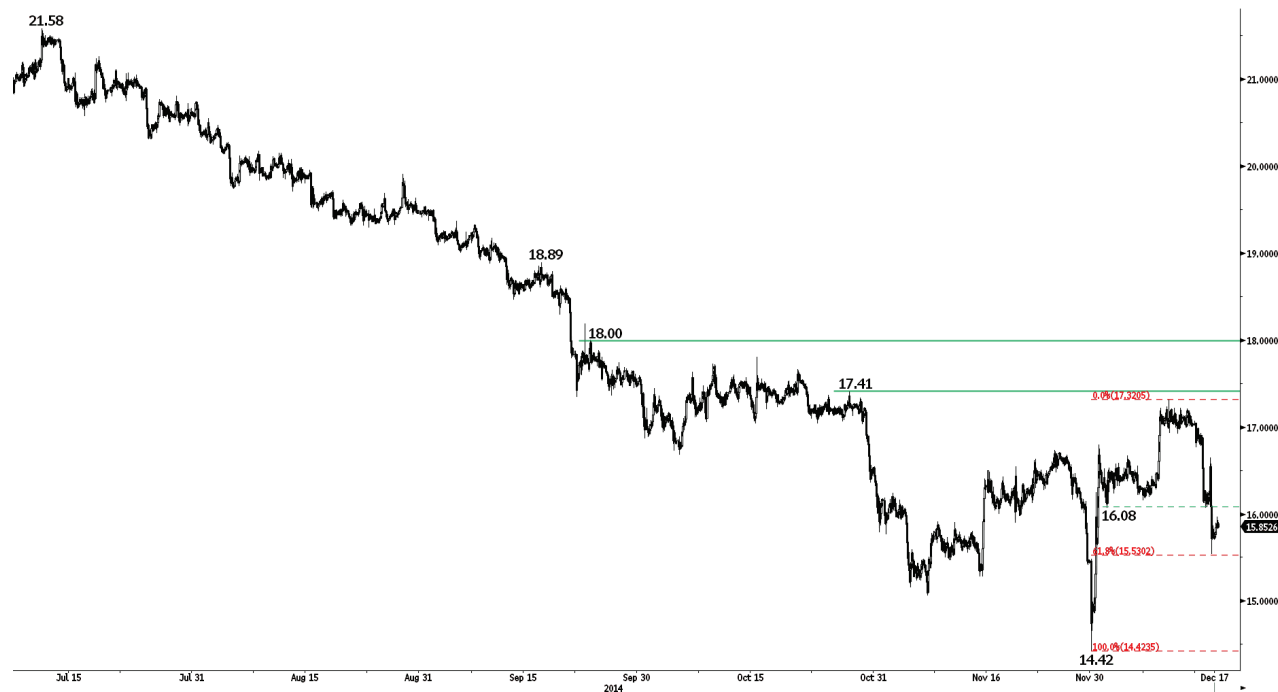
Sledujte support na 1186.

- Zlato se včera prudce odrazilo poblíž supportu na 1186. Výsledný velký denní stín naznačuje krátkodobý medvědí směr. Hodinová rezistence se nyní nachází na 1224 (max 16/12/2014), další supporty najdete na 170 (intradenní minimum) a 1143.
- Z dlouhodobého pohledu potvrzuje pohyb pod silným supportem na 1181 (min 28/06/2013) převažující sestupný trend a otevírá cestu dalšímu poklesu k silnému supportu na 1027 (min 28/10/2009). Ke zvrácení medvědího výhledu je nutné prolomení silné rezistence na 1255 (max 21/10/2014).

Luc Luyet, CIIA | Senior Market Analyst
e-mail: luc.luyet@swissquote.ch

Očekává nový signál.

STŘÍBRO(v USD)



For more direct Trade Ideas go to: www.swissquote.com/fx/news/sqore

Support na 16.08 has byl prolomen.

- Stříbro prolomilo support na 16,08 a potvrdilo vzrůstající prodejní tlaky. Testuje se support na 15,52 (intradenní minimum, viz také 61,8% retracement). Další support leží na 14,42. Hodinové rezistence nyní najdete na 16,08 (předešlý support) a 16,64 (max 16/12/2014).
- Z dlouhodobého hlediska prolomení hlavní oblasti supportu mezi 18,64 (min 30/05/2014) a 18,22 (min 28/06/2013) potvrzuje klesající trend. Ačkoli silný support na 14,66 (min 05/02/2010) se zatím drží, situace bez základní formace naznačuje medvědí směr. Klíčová rezistence je na 18,00 (max 23/09/2014). Další klíčový support najdete na 11,77 (min 20/04/2009).

Luc Luyet, CIIA | Senior Market Analyst
e-mail: luc.luyet@swissquote.ch

Očekává nový signál.

DISCLAIMER

UPOZORNĚNÍ

Přes veškerou snahu zajistit, aby citované údaje a analyzovaná data, z nichž tento dokument vychází, byly spolehlivé, není možné garantovat jejich správnost a společnost Swissquote Bank ani její dceřiné společnosti neodpovídají za případné chyby nebo opominutí, ani za správnost, celistvost nebo spolehlivost uváděných informací. Tento dokument nezakládá podstatou doporučení pro prodej a/ nebo nákup jakýchkoli finančních produktů a nelze jej považovat za návrh a/nebo nabídku ke vstupu do jakékoli transakce. Tento materiál je ekonomickou analýzou a není míněn jako investiční doporučení, návrh na obchod s cennými papíry nebo jakoukoli jinou investici.

Každá investice zahrnuje určitou míru rizika, ale riziko ztráty při obchodování na mimoburzovních finančních trzích (Forex) je podstatné. Pokud uvažujete o obchodování na těchto trzích, měli byste si být tohoto rizika vědomi, abyste se před investováním dokázali kvalifikovaně rozhodnout. Předkládaný materiál nemá sloužit jako obchodní doporučení nebo strategie. Swissquote Bank se snaží pracovat se spolehlivými a ucelenými informacemi, ale netvrdíme, že jsou zcela přesné a kompletní. Není naší povinností informovat vás, pokud se názory nebo údaje uváděné v tomto materiálu mění. Ceny uváděné v této analýze slouží jen jako orientační informace a nepředstavují odhadovanou cenu cenných papírů nebo jiných finančních instrumentů.

Tuto analýzu lze distribuovat jen za podmínek povolených platnou legislativou. Nic v této analýze nezakládá tvrzení, že kterákoli z obchodních strategií nebo doporučení odpovídají individuálním podmínkám příjemce a nejsou ani jinak míněny jako osobní doporučení. Tato analýza je zveřejněna výhradně k informačním účelům, nejedná se o reklamu a není míněna jako návod nebo nabídka ke koupi nebo prodeji jakýchkoli cenných papírů nebo jiných finančních instrumentů v rámci jakékoli jurisdikce.

V souvislosti se spolehlivostí, úplností nebo přesností informací uváděných v tomto materiálu se neposkytují žádné záruky, s výjimkou informací týkajících se Swissquote Bank, jejich dceřiných společností a poboček. Totéž se týká informací a přehledu o cenných papírech, trzích nebo vývoji uváděném v analýze. Swissquote Bank nezaručuje investorům zisk, nebude se podílet na zisku a nepřijímá zodpovědnost za případné ztráty. Investice zahrnují riziko a investoři by měli svá rozhodnutí činit prozřivě a uvážlivě. Příjemci této analýzy by ji v žádném případě neměli zaměňovat za uplatnění vlastního rozhodnutí. Všechny názory vyjádřené v této analýze slouží výhradně k informačním účelům, je možné je bez upozornění změnit a mohou se lišit od názorů jiných součástí Swissquote Bank nebo s nimi být v rozporu, pokud se liší v předpokladech a kritériích. Swissquote Bank neručí a nezodpovídá za žádné transakce, výsledky, zisky nebo ztráty vzniklé na základě této analýzy nebo jejích částí.

Analytický tým uvádí, aktualizuje nebo stahuje zprávy výhradně podle uvážení Strategy Desk Swissquote Bank. Předkládaná analýza vychází z mnoha předpokladů. Různé předpoklady a východiska mohou vést k odlišným závěrům. Analytici zodpovědní za přípravu tohoto materiálu mohou čerpat podklady od pracovníků trading desk, sales a dalších oddělení za účelem shromáždění, syntézy a interpretace informací o dění na trzích. Swissquote Bank není povinna aktualizovat informace obsažené v analýze a nezodpovídá za žádné důsledky, zisky nebo ztráty vycházející z těchto informací jako celku nebo jejích částí.

Swissquote Bank výslovně zakazuje jakoukoli redistribuci tohoto materiálu jako celku nebo jeho částí bez písemného souhlasu Swissquote Bank a nepřijímá žádnou odpovědnost za jakékoli jednání třetích stran konané v tomto ohledu. © Swissquote Bank 2014. Všechna práva vyhrazena..