

技术分析日评

2014年12月17日

如需更直接的交易策略请访问: <http://cn.swissquote.com/fx/news/sqore>

方向	周期	策略 / 头寸	进场价	目标位 / 评论	止损	进场时间	
欧元/美元	↓	短线	卖出2单	1.2522	1.2305了结1单, 1.2070了结剩余头寸	1.2610	14年12月16日
英镑/美元	→	短线			等待新的信号		
美元/日元	↑	短线			等待新的信号		
美元/瑞郎	↑	短线			等待新的信号		
美元/加元	→	短线			等待新的信号		
澳元/美元	↓	长线			等待新的信号		
英镑/日元	→	短线			等待新的信号		
欧元/日元	→	短线			等待新的信号		
欧元/英镑	↓	中线			我们的空头止损离场		
欧元/瑞郎	→	中线			等待新的信号		
黄金(美元报价)	↓	短线			等待新的信号		
白银(美元报价)	↓	短线			等待新的信号		

请注意: 以下策略并非交易建议或推荐, 请阅读免责声明全文。

欧元/美元



关键阻力1.2577保持完好

- 欧元兑美元昨天走高涨向关键阻力区域1.2577至1.2600。短线上升潜能可能受阻于该区域。小时图形支撑位于短线上升趋势线(1.2450附近)和1.2415。
- 今天的FOMC会议可能会带来一些短线波动。
- 更长线看，欧元兑美元自2014年5月以来处于下行趋势。跌破强支撑区域1.2755 (2013年7月9日低点)至1.2662 (13年11月13日低点)开启了跌向强支撑1.2043(12年7月24日低点)的空间。关键阻力位于1.2600 (11月19日高点)。

如需更直接的交易策略请访问：<http://cn.swissquote.com/fx/news/sqore>

Luc Luyet, CIIA | Senior Market Analyst
e-mail: luc.luyet@swissquote.ch

卖出2单：1.2522，目标：1.2305了结1单，1.2070了结剩余头寸，止损：1.2610 (进场日期：14年12月16日)

英镑/美元



如需更直接的交易策略请访问: <http://cn.swissquote.com/fx/news/sqore>

盘整

- 英镑兑美元短暂突破下降通道。不过，需要突破关键水平线阻力1.5826才能确认中期结构提升。小时图形支撑目前位于1.5677 (日高)和1.5602 (12月15日低点)。
- 更长线看，只要保持在关键阻力1.5945(11月11日高点)下方，技术结构看空。保守的下行风险为测试支撑位1.5423 (13年8月14日低点)。其他支撑位于1.5102 (13年8月2日低点)。

Luc Luyet, CIIA | Senior Market Analyst
e-mail: luc.luyet@swissquote.ch

等待新的信号

美元/日元



如需更直接的交易策略请访问: <http://cn.swissquote.com/fx/news/sqore>

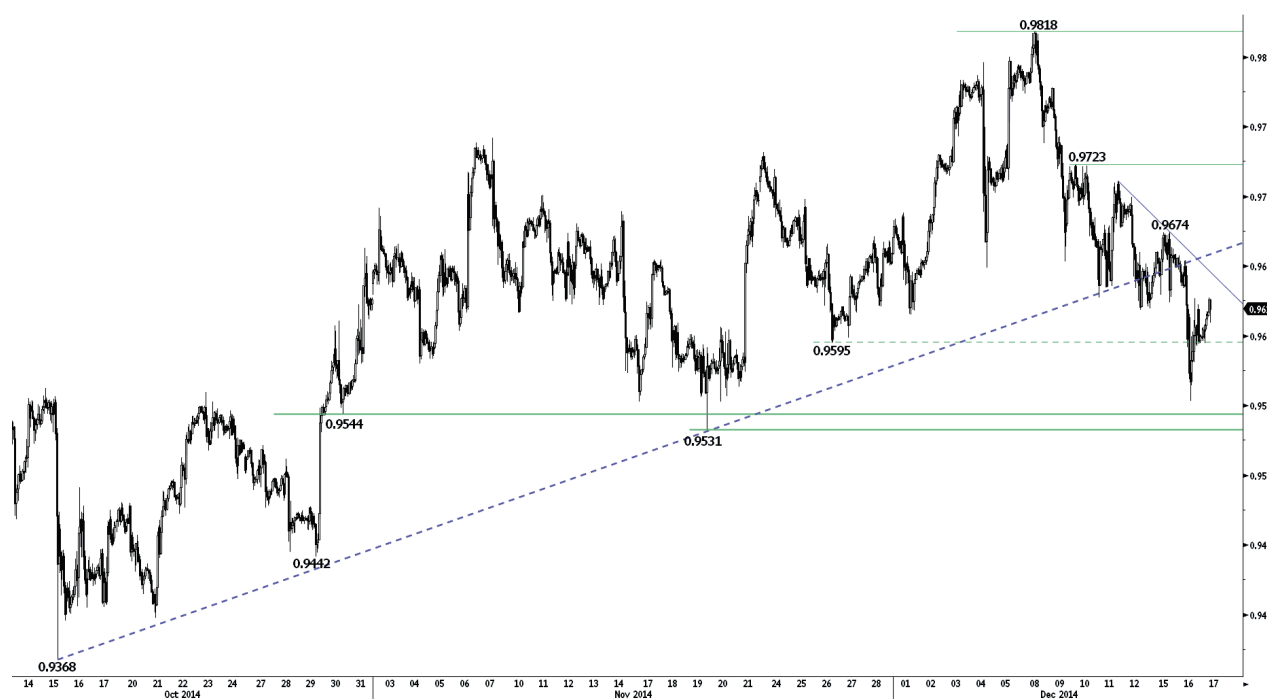
成功回抽关键支撑115.46.

- 美元兑日元目前为止成功回抽关键支撑115.46 (同时为38.2%回撤位)。小时图形阻力目前位于118.01 (日高)和119.09 (12月15日高点, 同时为下降趋势线)。
- 只要保持在关键支撑位110.09(1月10日低点)上方, 倾向于长线看涨。需要关注的中线盘整关键支撑位于115.46 (11月17日低点)和113.17 (11月4日低点)。目前尚未出现长期上升趋势结束的迹象。

Luc Luyet, CIIA | Senior Market Analyst
e-mail: luc.luyet@swissquote.ch

等待新的信号

美元/瑞郎



自关键支撑0.9544 至0.9531反弹

- 美元兑瑞郎在关键支撑0.9544/0.9531附近出现一些买盘兴趣。小时图形阻力位于0.9654 (日高)和0.9674，同时更重要的阻力位于0.9723。

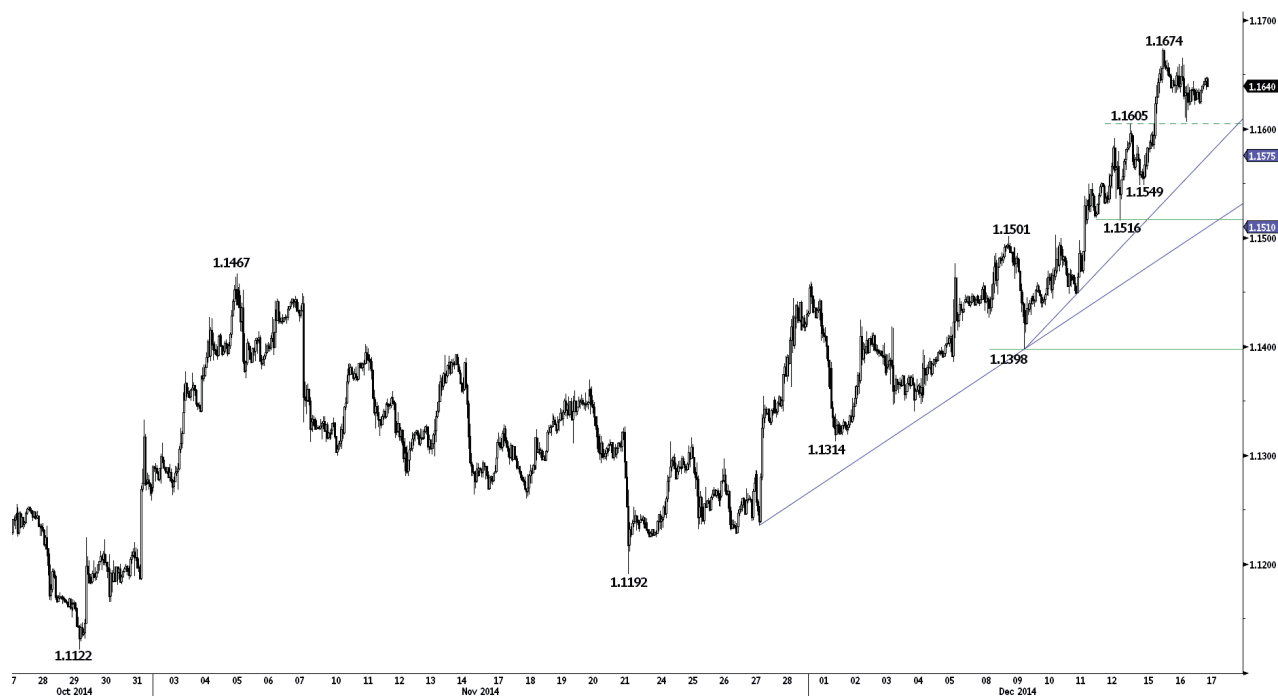
- 从更长期的角度看，技术结构倾向于全面收回2012年7月以来大型回调跌幅。主要阻力区域位于0.9972 (12年7月24日高点)至1.0067 (10年12月1日高点)。关键支撑位于0.9351 (11月19日低点)。

如需更直接的交易策略请访问：<http://cn.swissquote.com/fx/news/sqore>

Luc Luyet, CIIA | Senior Market Analyst
e-mail: luc.luyet@swissquote.ch

等待新的信号

美元/加元



如需更直接的交易策略请访问：<http://cn.swissquote.com/fx/news/sqore>

接近强阻力1.1725.

- 美元兑加元的超买加剧。随着汇价接近强阻力1.1725，短线上涨潜能看起来有限。小时图形支撑位于1.1605和1.1549。小时图形阻力目前位于1.1674。

- 更长线看，技术面结构看起来为圆形底，目标至少指向1.1725。考虑到近期超买，出现盘整行情的可能性上升。关键支撑位于1.1398(12月9日低点)和1.1192(11月21日低点)。其他阻力位于心理关口1.2000。

Luc Luyet, CIIA | Senior Market Analyst
e-mail: luc.luyet@swissquote.ch

等待新的信号

澳元/美元



如需更直接的交易策略请访问: <http://cn.swissquote.com/forex/news/sqore>

走低

- 澳元兑美元走低，确认持续的抛售压力。小时图图形阻力位于0.8299和0.8372。强支撑位于0.8067。
- 更长线看，汇价跌破强支撑0.8660 (1月24日低点)确认主要长期下降趋势，开启进一步下跌的空间。强支撑位于0.8067 (2010年5月25日低点)至0.7947(2009-2011年涨势的61.8%回撤位)。关键阻力位于0.8615 (11月27日高点)。

Luc Luyet, CIIA | Senior Market Analyst
e-mail: luc.luyet@swissquote.ch

等待新的信号

英镑/日元



如需更直接的交易策略请访问: <http://cn.swissquote.com/forex/news/sqore>

自关键支撑181.13附近反弹

- 英镑兑日元目前为止成功回抽关键支撑181.13。突破小时图形阻力185.02 (原支撑)将提升短线技术面结构。其他阻力位于187.21 (12月15日高点)。
- 长线看, 保持在关键支撑178.74(9月23日高点)上方趋势为上涨。向上突破强阻力180.72(2014年9月19日高点)打开了进一步上涨的空间。关键阻力位于197.45 (2008年9月24日高点)。关键支撑位于180.72 (9月19日高点)。

Luc Luyet, CIIA | Senior Market Analyst
e-mail: luc.luyet@swissquote.ch

等待新的信号

欧元/日元



如需更直接的交易策略请访问: <http://cn.swissquote.com/fx/news/sqore>

自支撑位144.79附近反弹

- 欧元兑日元目前位置成功回抽支撑位144.79。短线反弹的小时图形阻力位于147.03 (12月16日高点)和147.90 (日高, 同时为下降趋势线)。其他支撑位于143.35 (11月12日低点)。
- 只要保持在关键支撑位141.23(9月19日高点)上方, 长期技术面结构保持看涨。关注对心理关口阻力150.00的测试。其他阻力位于157.00 (2008年9月8日高点)。关键支撑位于144.79。

Luc Luyet, CIIA | Senior Market Analyst
e-mail: luc.luyet@swissquote.ch

等待新的信号

欧元/英镑



如需更直接的交易策略请访问: <http://cn.swissquote.com/fx/news/sqore>

自关键阻力0.7977附近向下反转

- 欧元兑英镑自关键阻力0.7977 (12月1日高点)附近快速回落, 表明买盘兴趣衰竭。小时图形支撑位于0.7907 (12月15日低点, 同时为上升趋势线)和0.7874 (12月12日低点)。阻力目前位于0.8007 (12月16日高点)。
- 更长线看, 主要支撑区域 0.7755(2012年7月23日低点)至0.7694(2008年10月20日低点)目前为止保持完好。不过, 需要决定性突破阻力位0.8034(6月25日高点, 同时为下降通道和200日均线)才能确认技术结构改善。
- 昨天汇价在阻力位0.7977上方的震荡导致我们的空头止损。

Luc Luyet, CIIA | Senior Market Analyst
e-mail: luc.luyet@swissquote.ch

我们的空头止损离场

欧元/瑞郎



如需更直接的交易策略请访问：<http://cn.swissquote.com/fx/news/sqore>

盘中的波动性减弱

- 欧元兑瑞郎继续在瑞士央行底线1.20附近波动。缺乏强势反弹表明持续的抛售压力。小时图形阻力位于1.2045 (原支撑)至1.2058 (11月6日高点)。
- 瑞士央行2011年9月将欧元/瑞郎底线设置在1.2000，并将以“最大的决心”捍卫这一水平。目前来看跌破该关口的可能性很低。因此，倾向于进一步窄幅盘整。

Luc Luyet, CIIA | Senior Market Analyst
e-mail: luc.luyet@swissquote.ch

等待新的信号

黄金(美元报价)



如需更直接的交易策略请访问: <http://cn.swissquote.com/fx/news/sqore>

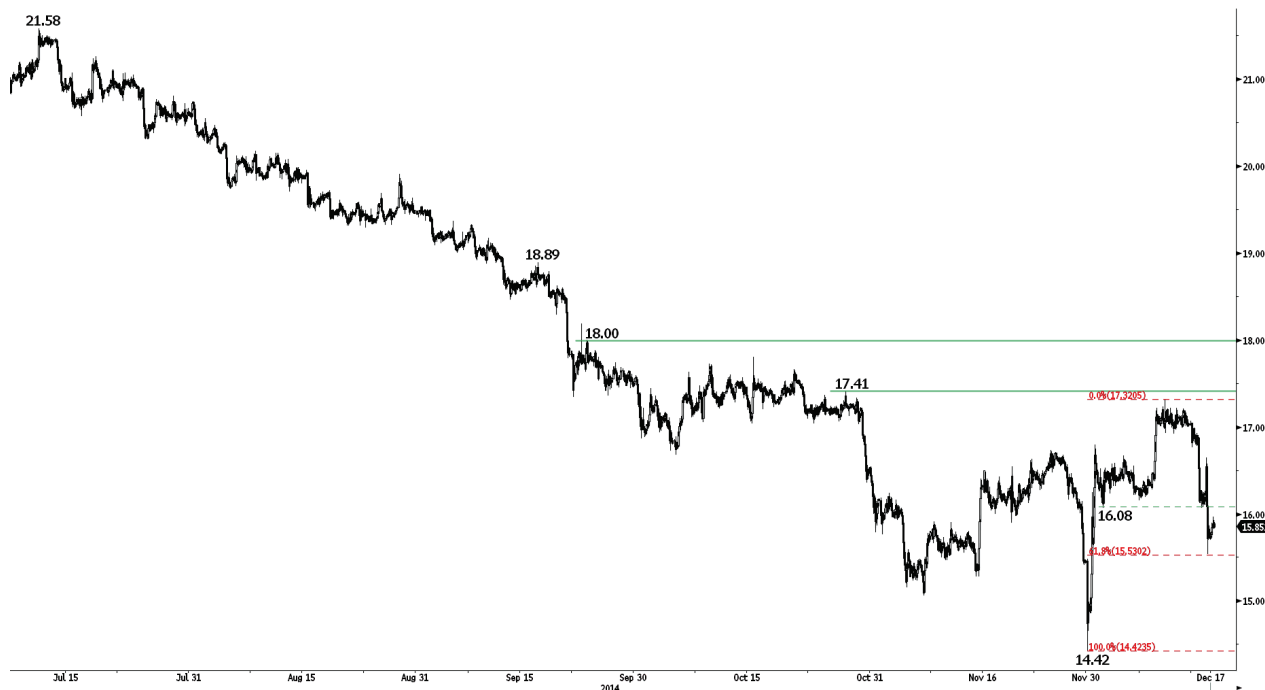
关注支撑位1186

- 黄金昨天在支撑位1186附近快速反转。不过此后形成的长上影线倾向于短线看空。小时图形阻力目前位于1224 (12月16日高点)。其他支撑位于1170 (日低)和1143。
- 长线看，跌破强支撑1181(2013年6月28日低点)确认主要下行趋势，并开启进一步跌向强支撑1027(2009年10月28日低点)的空间。需要突破阻力位1255 (10月21日高点)才能消除看跌前景。

Luc Luyet, CIIA | Senior Market Analyst
e-mail: luc.luyet@swissquote.ch

等待新的信号

白银(美元报价)



如需更直接的交易策略请访问: <http://cn.swissquote.com/fx/news/sqore>

跌破支撑位16.08

- 白银跌破支撑位16.08, 确认抛售压力上升。支撑位15.52 (日低, 同时为61.8%回撤位)面临挑战。其他支撑位于14.42。小时图形阻力目前位于16.08 (原支撑)和16.64 (12月16日高点)。

- 长线看, 市场跌破主要支撑区域18.64 (5月30日低点)至18.22 (13年6月28日低点)确认主要下跌趋势。尽管强支撑位14.66(10年2月5日低点)目前为止保持完好, 但缺乏底部形态继续倾向下跌。阻力位于17.80 (10月15日高点)。其他关键支撑位于11.77 (2009年4月20日低点)。

Luc Luyet, CIIA | Senior Market Analyst
e-mail: luc.luyet@swissquote.ch

等待新的信号

免责声明

瑞讯银行已经尽最大的努力确保本报告引用及使用的数据的可靠性，但并不保证所有的数据都正确。且瑞讯银行及其下属公司对本报告内容的错误、遗漏，或相关准确性、完整性或可靠性不承担任何责任。本报告并不构成卖出和/或买入任何金融产品的推荐，且不可视为诱导和/或提供进行任何交易。本报告仅为经济研究，并非试图构成投资建议，或诱导进行证券或任何其他类型的投资交易。

尽管每种投资均包含一定程度的风险，但进行场外外汇交易的亏损会风险非常巨大。因此如果您考虑在该市场交易，应该注意到相关的风险并因此在投资之前作出明智的决定。本报告的内容并非构成交易建议或策略。瑞讯银行非常努力的提供可靠、广泛的信息，但我们并不声称信息为准确或完整。此外，我们在报告中的观点或数据改变时没有提醒义务。本报告中所陈述的所有价格仅作参考提供信息之用，并非对某种证券或其他投资工具的估值。

本报告仅会在适用法律允许的环境中发布。本报告的内容并非声明以上任何投资策略或推荐适合或合适每个接收者所处的环境，或构成个人推荐。本发布产品仅为提供信息之用，并非构成建议，且在任何法律管辖区不能被认为诱导或提供买入或买入任何证券或相关金融工具。除了与瑞讯银行及其下属公司和附属机构相关的信息外，我们没有明确或是隐晦的声明或保证本报告信息的准确性、完整性或可靠性，或试图将其制作成报告所指证券、市场或行情的完整论述或总结。瑞讯银行并不保证投资者将盈利，或与投资者分享任何投资盈利，或对任何投资亏损承担任何责任。投资涉及风险，投资者应该谨慎作出投资决定。接收者不能将本报告视为其自己判断的替代。本报告表达的任何观点仅作参考提供信息之用，可在不做通告的情况下作出修改，由于使用不同的推断和标准，本报告的观点可能与瑞讯银行其他业务部门或团队的观点不同或对立。瑞讯对于基于本报告全部或部分作出的交易、结果，不论盈利或亏损，并不能被绑定或承担责任。

瑞讯银行策略部门完全有权利单方面决定研究的开始、更新和停止。本报告的分析基于多种推断。不同的推断方式可能造成非常不同的结果。负责制作本报告的分析师可能与交易部门、销售部门和其他部门沟通，以收集、整合及解释市场信息。瑞讯银行没有义务更新或保留本报告内容，对于基于本报告全部或部分作出的交易、结果，不论盈利或亏损，瑞讯不承担责任。

瑞讯银行明确禁止在没有获得瑞讯银行书面批准的情况下对外传播全部或部分本报告。