

RELATÓRIO TÉCNICO DIÁRIO

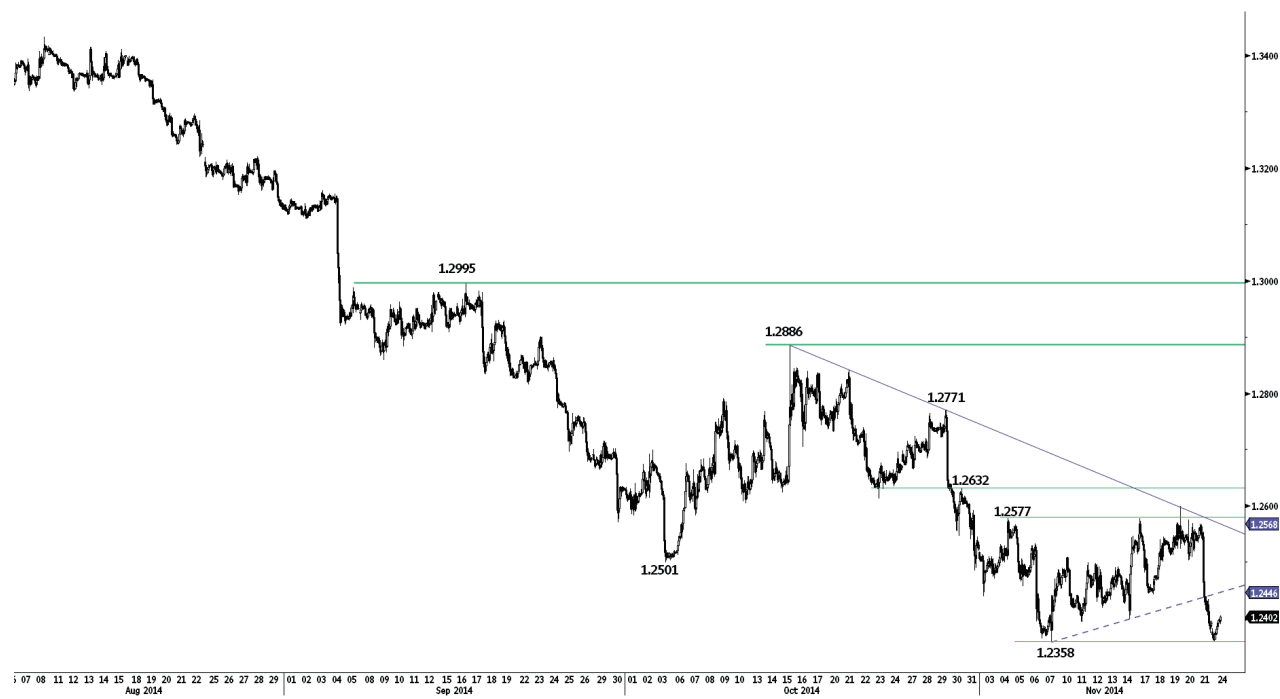
24 de Novembro 2014

Para mais Trade Ideas diretas aceda a: www.swissquote.com/fx/news/sqore

	DIREÇÃO	PERÍODO DE TEMPO	ESTRATÉGIA / POSIÇÃO	NÍVEIS DE ENTRADA	OBJETIVO / COMENTÁRIOS	STOP	ENTRADA
EUR / USD	↓	S-TERM			Aguardar novo sinal.		
GBP / USD	→	S-TERM			Aguardar novo sinal.		
USD / JPY	↑	S-TERM			Aguardar novo sinal.		
USD / CHF	↑	S-TERM	Long 1 unit	0.9559	Close remaining at 0.9829	0.9598	20/11/2014
USD / CAD	→	S-TERM			Aguardar novo sinal.		
AUD / USD	↓	S-TERM			Aguardar novo sinal.		
GBP / JPY	↑	S-TERM			Aguardar novo sinal.		
EUR / JPY	→	M-TERM			Aguardar novo sinal.		
EUR / GBP	→	M-TERM			Aguardar novo sinal.		
EUR / CHF	→	M-TERM			Aguardar novo sinal.		
OURO (USD)	→	S-TERM			Aguardar novo sinal.		
PRATA (USD)	→	S-TERM			Aguardar novo sinal.		

Por favor note: Nenhuma das estratégias encontradas abaixo representam aconselhamento de negociação ou recomendações de trading de qualquer tipo. Por favor consulte o nosso disclaimer completo.

EUR / USD



Para mais Trade Ideas diretas aceda a: www.swissquote.com/fx/news/sqore

Desafiando os seus mínimos recentes.

- O EUR/USD colapsou na Sexta-Feira. Contudo, os preços até ao momento testaram com sucesso o suporte em 1.2358. As resistências horárias podem ser encontradas em 1.2460 (máximo intradiário) e em 1.2504 (mínimo de 20/11/2014).
- No longo prazo, o EUR/USD encontra-se numa tendência inferior desde Maio de 2014. O rompimento da forte área de suporte entre 1.2755 (mínimo de 09/07/2013) e 1.2662 (mínimo de 13/11/2012) abriu o caminho para uma descida em direção ao forte suporte em 1.2043 (mínimo de 24/07/2012). Uma resistência chave encontra-se em 1.2886 (máximo de 15/10/2014).

Luc Luyet, CIIA | Senior Market Analyst
e-mail: luc.luyet@swissquote.ch

Aguardar novo sinal.

GBP / USD



Para mais Trade Ideas diretas aceda a: www.swissquote.com/fx/news/sqore

Em consolidação.

- GBP/USD continua a consolidar dentro do seu alcance horizontal entre o suporte em 1.5593 e a resistência em 1.5736. Outra resistência pode ser encontrada em 1.5781 (ver também a linha de tendência de descida).
- No longo prazo, o rompimento do suporte em 1.5855 (mínimo de 12/11/2013) confirma uma tendência de descida subjacente. Um risco inferior conservador é dado pelo teste do suporte em 1.5423 (mínimo de 14/08/2013). Outro suporte pode ser encontrado em 1.5102 (mínimo de 02/08/2013). Uma resistência chave encontra-se em 1.5945 (máximo de 11/11/2014, ver também o canal de descida).

Luc Luyet, CIIA | Senior Market Analyst
e-mail: luc.luyet@swissquote.ch

Aguardar novo sinal.

USD / JPY


Para mais Trade Ideas diretas aceda a: www.swissquote.com/fx/news/sqore

Consolidação de curto prazo.

- GBP/USD encontra-se a consolidar após ter registado um máximo de 7 anos em 118.98. Os suportes horários podem ser encontrados em 117.05 (anterior resistência) e em 116.34 (mínimo de 18/11/2014).
- Uma tendência de subida de longo prazo é favorecida enquanto o suporte chave em 105.23 (máximo de 15/10/2014) se mantiver. O rompimento da grande resistência em 110.66 (máximo de 15/08/2008) abre o caminho para uma subida adicional em direção a 120.00 (limiar psicológico, ver também o retrocesso de 61.8% da descida de 1998-2011). Uma grande resistência encontra-se em 124.14 (máximo de 22/06/2007).

Luc Luyet, CIIA | Senior Market Analyst
 e-mail: luc.luyet@swissquote.ch

Aguardar novo sinal.

USD / CAD



Para mais Trade Ideas diretas aceda a: www.swissquote.com/fx/news/sqore

Rompimento de descida em 1.1259.

- USD/CAD continua a movimentar-se dentro do seu canal de descida e rompeu o suporte chave em 1.1259. Um suporte horário encontra-se agora em 1.1192, enquanto que um suporte chave pode ser encontrado em 1.1122. As resistências horárias encontram-se em 1.1293 (mínimo de 20/11/2014) e em 1.1326 (máximo de 21/11/2014).

- No longo prazo, a estrutura técnica assemelha-se a um fundo arredondado cujo potencial mínimo superior se encontra em 1.1275. O recente movimento acima da resistência em 1.1279 (máximo de 20/03/2014) confirma esta perspectiva de subida. Um forte suporte encontra-se em 1.1072 (mínimo de 02/10/2014).

Luc Luyet, CIIA | Senior Market Analyst
e-mail: luc.luyet@swissquote.ch

Aguardar novo sinal.

AUD / USD



Para mais Trade Ideas diretas aceda a: www.swissquote.com/fx/news/sqore

A registar um salto.

- A recente força de AUD/USD continua a ser vista como um movimento contratendência. Um rompimento da linha de tendência de subida de curto prazo fortalecerá esta perspetiva. Uma resistência encontra-se em 0.8747 (máximo de 18/11/2014, ver também a linha de tendência de descida). Um suporte encontra-se em 0.8541.
- No longo prazo, o rompimento do forte suporte em 0.8660 (mínimo de 24/01/2014) confirma a tendência de descida subjacente de longo prazo e abre o caminho para uma fraqueza adicional. Os suportes podem ser encontrados em 0.8316 (mínimo de 01/07/2010) e em 0.8067 (mínimo de 25/05/2010). Uma resistência chave encontra-se em 0.8911 (máximo de 29/10/2014).

Luc Luyet, CIIA | Senior Market Analyst
e-mail: luc.luyet@swissquote.ch

Aguardar novo sinal.

GBP / JPY



Para mais Trade Ideas diretas aceda a: www.swissquote.com/fx/news/sqore

Mantém-se acima da sua linha de tendência de subida.

- GBP/JPY enfraqueceu. Contudo, os preços mantêm-se acima do suporte implícito pela sua linha de tendência de subida (próxima de 183.98). Outro suporte encontra-se em 183.39 (máximo de 17/11/2014). O anterior rompimento da consolidação entre 181.13 e 184.33 continua a favorecer uma tendência de subida. Uma resistência horária encontra-se em 186.13.

- No longo prazo, a tendência é positiva enquanto a forte área de suporte entre 169.51 (mínimo de 11/04/2014) e 167.78 (mínimo de 18/03/2014) se mantiver. O rompimento da forte resistência em 180.72 (máximo de 19/09/2014) abre o caminho a uma força adicional. Uma resistência chave encontra-se em 197.45 (máximo de 24/09/2008).

Luc Luyet, CIIA | Senior Market Analyst
e-mail: luc.luyet@swissquote.ch

Aguardar novo sinal.

EUR / JPY



Para mais Trade Ideas diretas aceda a: www.swissquote.com/fx/news/sqore

A enfraquecer.

- EUR/JPY desceu acentuadamente na Sexta-Feira, confirmando os sinais de esgotamento dados pela estrela cadente de Quinta-Feira. A anterior resistência em 145.69 tenta atuar como suporte. Outro suporte encontra-se em 144.79. As resistências horárias podem ser encontradas em 147.47 (mínimo intradiário) e em 149.14 (máximo de 20/11/2014).

- A estrutura técnica de longo prazo mantém-se positiva enquanto se mantiver o suporte chave em 134.11 (mínimo de 20/11/2013). O rompimento da grande resistência em 145.69 abre o caminho a uma subida adicional em direção à resistência psicológica em 150.00. Outra resistência encontra-se em 157.00 (máximo de 08/09/2008). Um suporte chave encontra-se em 144.79.

Luc Luyet, CIIA | Senior Market Analyst
e-mail: luc.luyet@swissquote.ch

Aguardar novo sinal.

EUR / GBP



Para mais Trade Ideas diretas aceda a: www.swissquote.com/fx/news/sqore

A enfraquecer na proximidade da área de resistência chave.

- EUR/GBP falhou em romper a área de resistência chave entre 0.8047 (máximo de 15/10/2014, ver também o canal de descida) e em 0.8066 (ver também a média móvel de 200 dias). Os suportes horários em 0.7955 (mínimo de 17/11/2014) e em 0.7935 (mínimo de 14/11/2014) foram rompidos. Outro suporte encontra-se em 0.7865 (mínimo intradiário). Uma resistência horária pode agora ser encontrada em 0.7955 (anterior resistência).
- No longo prazo, a grande área de suporte entre 0.7755 (mínimo de 23/07/2012) e em 0.7694 (mínimo de 20/10/2008) manteve-se até ao momento. Um rompimento decisivo da resistência em 0.8034 (máximo de 25/06/2014, ver também o canal de descida e a média móvel de 200 dias) confirmaria uma estrutura técnica melhorada.

Luc Luyet, CIIA | Senior Market Analyst
e-mail: luc.luyet@swissquote.ch

Aguardar novo sinal.

EUR / CHF



Para mais Trade Ideas diretas aceda a: www.swissquote.com/fx/news/sqore

Movimentos superiores.

- EUR/CHF demonstra sinais de pressões de compra na proximidade do limiar de 1.20 do SNB. Uma resistência horária pode ser encontrada em 1.2039 (máximo de 12/11/2014). Outra resistência encontra-se em 1.2069 (máximo de 31/10/2014).
- Em Setembro de 2011, o SNB colocou um piso em 1.2000 no EUR/CHF, que será "defendido com a máxima determinação". Por enquanto é muito improvável um rompimento deste limiar.

Luc Luyet, CIIA | Senior Market Analyst
e-mail: luc.luyet@swissquote.ch

Aguardar novo sinal.

OURO (USD)



Para mais Trade Ideas diretas aceda a: www.swissquote.com/fx/news/sqore

Movimentos superiores.

- O Ouro movimenta-se no sentido superior mas falhou até ao momento em romper a resistência em 1208 (retrocesso de 61.8%). Os suportes horários são dados por 1175 e pelo mínimo do canal de subida (próximo de 1163). Outra resistência encontra-se em 1236.
- No longo prazo, o movimento abaixo do forte suporte em 1181 (mínimo de 28/06/2013) confirma a tendência inferior subjacente e abre o caminho para descidas adicionais em direção ao forte suporte em 1027 (mínimo de 28/10/2009). Uma forte resistência pode ser encontrada em 1255 (máximo de 21/10/2014).

Luc Luyet, CIIA | Senior Market Analyst
e-mail: luc.luyet@swissquote.ch

Aguardar novo sinal.

PRATA (USD)



Para mais Trade Ideas diretas aceda a: www.swissquote.com/fx/news/sqore

Aproxima-se da resistência em 16.68.

- A Prata aproxima-se da resistência em 16.68. Um suporte inicial encontra-se em 16.13 (mínimo de 21/11/2014), enquanto um suporte horário se encontra em 15.91 (anterior resistência). Outra resistência pode ser encontrada em 17.04 (ver também a linha de tendência de descida).
- No longo prazo, o rompimento da grande área de suporte entre 18.64 (mínimo de 30/05/2014) e 18.22 (mínimo de 28/06/2013) confirma uma tendência inferior subjacente. Apesar do forte suporte em 14.64 (mínimo de 05/02/2010) se manter até ao momento, a falta de qualquer formação de base continua a favorecer uma tendência de descida. Uma resistência encontra-se em 17.80 (máximo de 15/10/2014). Outro suporte chave pode ser encontrado em 11.77 (mínimo de 20/04/2009).

Luc Luyet, CIIA | Senior Market Analyst
e-mail: luc.luyet@swissquote.ch

Aguardar novo sinal.

DISCLAIMER

Apesar de todos os esforços terem sido feitos para garantir que a informação citada e utilizada para a investigação por detrás deste documento é confiável, não existe garantia de que seja correta, e o Swissquote Bank e suas filias não aceitam qualquer responsabilidade a respeito de quaisquer erros ou emissões, ou relativamente à precisão, integralidade ou fiabilidade da informação aqui contida. Este documento não constitui uma recomendação para vender e/ou comprar qualquer produto financeiro e não deve ser considerado como uma solicitação e/ou oferta para a realização de qualquer transação. Este documento é um trabalho de investigação e não se destina a constituir aconselhamento de investimento, nem a solicitar negociação de títulos ou qualquer outro tipo de investimentos.

Apesar de todos os investimentos implicarem algum grau de risco, o risco de perdas na negociação de contratos forex off-exchange pode ser substancial. Portanto caso você considere negociar neste mercado, deve estar consciente dos riscos associados com este produto para que possa fazer uma decisão informada antes de investir. O material aqui presente não deve ser interpretado como aconselhamento ou estratégia de negociação. O Swissquote Bank faz um forte esforço para utilizar informação extensa e de confiança, mas não declaramos que seja precisa ou completa. Para além disto, não temos qualquer obrigação em notificá-lo quando as opiniões ou a informação neste material se alterarem. Quaisquer preços estabelecidos neste relatório servem apenas para fins informativos e não representam avaliações de títulos individuais ou outros instrumentos.

Este relatório serve para distribuição apenas em circunstâncias permitidas pela lei aplicável. Nada neste relatório constitui uma representação de que qualquer estratégia ou recomendação de investimento aqui contida é adequada ou apropriada às circunstâncias individuais de um destinatário ou uma recomendação pessoal. O relatório é publicado apenas para fins informativos, não constitui um anúncio e não deve ser interpretado como uma solicitação ou oferta para comprar ou vender qualquer título ou instrumento financeiro relacionado em qualquer jurisdição. Nenhuma declaração de garantia, expressa ou implícita, é proporcionada em relação à exatidão, plenitude e confiabilidade da informação aqui presente, exceto no que respeita à informação relativa ao Swissquote Bank, suas subsidiárias e afiliados, nem se destina a ser uma declaração completa ou sumário dos títulos, mercados ou desenvolvimentos referidos no relatório. O Banco não assume que os investidores obtenham lucros, nem partilhará com investidores quaisquer lucros de investimentos nem aceita qualquer responsabilidade por quaisquer perdas de investimento. Os investimentos envolvem riscos e os investidores devem exercer prudência ao tomar as suas decisões de investimento. O relatório não deve ser considerado pelos seus destinatários como um substituto do exercício do seu próprio julgamento. Quaisquer opiniões expressas neste relatório destinam-se somente a fins informativos e são sujeitos a alterações sem aviso prévio e podem divergir ou ser contrários a opiniões expressas por outras áreas de negócio ou grupos do Swissquote Bank como resultado da utilização de diferentes suposições ou hipóteses. O Swissquote Bank não deve ser vinculado ou responsabilizado por qualquer transação, resultado, ganho ou perda, baseado neste relatório, na sua totalidade ou parcialmente.

A investigação inicia, atualiza e finaliza a sua cobertura exclusivamente a critério do Swissquote Bank Strategy Desk. A análise aqui contida é baseada em numerosas suposições. Diferentes suposições poderão resultar em diferentes resultados. O(s) analista(s) responsáveis pela preparação deste relatório poderão interagir com o pessoal da mesa de negociação, pessoal de vendas e outros grupos constituintes para o propósito da recolha, síntese e interpretação da informação de mercado. O Swissquote Bank não tem qualquer obrigação em atualizar ou manter atual a informação aqui contida e não é responsável por qualquer resultado, ganho ou perda, baseado nesta informação, na sua totalidade ou parcialmente.

O Swissquote Bank proíbe especificamente a redistribuição deste material na sua totalidade ou parcialmente sem permissão escrita do Swissquote Bank e o Swissquote Bank não aceita qualquer responsabilidade pelas ações de terceiros a este respeito. © Swissquote Bank 2014. Todos os direitos reservados.