

TAGESBERICHT

21. November 2014

Weitere Trading-Ideen finden Sie unter: <http://de.swissquote.com/fx/news/sqore>

	RICHTUNG	ZEITRAUM	STRATEGIE / POSITION	EINSTIEG-LEVEL	ZIELE / KOMMENTARE	STOPP	GEÖFFNET AM
EUR / USD	↓	Kurzfristig			Neues Signal abwarten.		
GBP / USD	→	Kurzfristig			Neues Signal abwarten.		
USD / JPY	→	Kurzfristig			Neues Signal abwarten.		
USD / CHF	↑	Kurzfristig	Long 2 units	0.9559	1 Einheit bei 0,9680 und den Rest bei 0.9790 schließen.	0.9521	20/11/2014
USD / CAD	→	Kurzfristig			Neues Signal abwarten.		
AUD / USD	↓	Kurzfristig			Neues Signal abwarten.		
GBP / JPY	↑	Kurzfristig			Neues Signal abwarten.		
EUR / JPY	→	Mittelfristig			Neues Signal abwarten.		
EUR / GBP	→	Mittelfristig			Neues Signal abwarten.		
EUR / CHF	→	Mittelfristig			Neues Signal abwarten.		
GOLD (in USD)	→	Kurzfristig			Neues Signal abwarten.		
SILBER (in USD)	→	Kurzfristig			Neues Signal abwarten.		

Achtung: Keine der unten genannten Strategien stellt eine Handelsberatung oder –empfehlung dar. Bitte lesen Sie hierzu unsere rechtlichen Hinweise.

EUR / USD



Weitere Trading-Ideen finden Sie unter: <http://de.swissquote.com/fx/news/sqore>

Herausforderung der kurzfristigen fallenden Trendlinie

- Der EUR/USD lässt nahe dem Widerstand bei 1,2577 nach (siehe auch die fallende Trendlinie). Der Bruch der stündlichen Unterstützung bei 1,2502 (Intraday-Tief) weist auf ein nachlassendes Kaufinteresse hin. Weitere stündliche Unterstützungen liegen bei 1,2444 (Tief vom 18.11.2014) und 1,2395 (Tief vom 11.11.2014). Ein weiterer Widerstand ist bei 1,2632 zu finden.
- Längerfristig befindet sich der EUR/USD seit Mai 2014 in einer Abwärtstrend. Der Durchbruch des starken Unterstützungsbereichs zwischen 1,2755 (Tief vom 09.07.2013) und 1,2662 (Tief vom 13.11.2012) eröffnet den Weg auf einen Rückgang in Richtung der wichtigen Unterstützung bei 1,2043 (Tief vom 24.07.2014). Ein wichtiger Widerstand liegt bei 1,2886 (Hoch vom 15.10.2014).

Luc Luyet, CIIA | Senior Market Analyst
e-mail: luc.luyet@swissquote.ch

Neues Signal abwarten.

GBP / USD



Weitere Trading-Ideen finden Sie unter: <http://de.swissquote.com/fx/news/sqore>

Konsolidierung

- GBP/USD konsolidiert sich innerhalb eines horizontalen Bereichs zwischen der Unterstützung bei 1,5593 und dem Widerstand bei 1,5736. Ein weiterer Widerstand ist bei 1,5781 zu finden (siehe auch die fallende Trendlinie).
- Langfristig bestätigt der Bruch der Unterstützung bei 1,5855 (Tief vom 12.11.2013) einen Abwärtstrend. Ein Test der Unterstützung bei 1,5423 (Tief vom 14.08.2013) wird wahrscheinlich. Eine weitere Unterstützung liegt bei 1,5102 (Tief vom 02.08.2013). Ein wichtiger Widerstand befindet sich bei 1,5945 (Hoch vom 11.11.2014, siehe auch den fallenden Kanal).

Luc Luyet, CIIA | Senior Market Analyst
e-mail: luc.luyet@swissquote.ch

Neues Signal abwarten.

USD / JPY



Weitere Trading-Ideen finden Sie unter: <http://de.swissquote.com/fx/news/sqore>

Nachlassendes kurzfristiges Kaufinteresse?

- USD/JPY: der gestrige lange obere Schatten weist auf ein nachlassendes kurzfristiges Kaufinteresse hin. Stündliche Unterstützungen sind bei 117,05 (früherer Widerstand) und 116,34 (Tief vom 18.11.2014) zu finden.
- Eine langfristige bullische Tendenz wird favorisiert, solange sich die wichtige Unterstützung bei 105,23 (Hoch vom 15.10.2014) hält. Der Bruch des Hauptwiderstands bei 110,66 (Hoch vom 15.08.2008) eröffnet den Weg auf eine weitere Aufwärtsbewegung in Richtung 120,00 (psychologische Schwelle, siehe auch das 61,8% Retracement des 1998-2011 Rückgangs). Ein Hauptwiderstand liegt bei 124,14 (Hoch vom 22.06.2007).

Luc Luyet, CIIA | Senior Market Analyst
e-mail: luc.luyet@swissquote.ch

Neues Signal abwarten.

USD / CHF



Weitere Trading-Ideen finden Sie unter: <http://de.swissquote.com/fx/news/sqore>

Kurzfristige Abfolge niedrigerer Hochs

- Der USD/CHF konsolidiert sich weiter nahe der wichtigen Unterstützung bei 0,9544. Der Kurs sollte jedoch den fallenden Kanal durchbrechen, um die kurzfristige technische Struktur zu verbessern. Widerstände sind bei 0,9655 und 0,9701 zu finden. Eine weitere Unterstützung ist bei 0,9442 zu finden.
- Langfristig begünstigt die jüngste technische Verbesserung ein volles Retracement der großen Korrekturphase, die im Juli 2012 begonnen hatte. Das neue Hoch über dem wichtigen Widerstand bei 0,9691 bestätigt ein solches Szenario. Eine wichtige Unterstützung ist bei 0,9368 (Tief vom 15.10.2014). Ein wichtiger Widerstand liegt bei 0,9839 (Hoch vom 22.05.2013).

Luc Luyet, CIIA | Senior Market Analyst
e-mail: luc.luyet@swissquote.ch

Long 2 units at 0.9559, Obj: 1 Einheit bei 0,9680 und den Rest bei 0.9790 schließen., Stop: 0.9521 (Entered: 2014-11-20)

USD / CAD



Weitere Trading-Ideen finden Sie unter: <http://de.swissquote.com/fx/news/sqore>

Innerhalb seines fallenden Kanals

- Der USD/CAD bewegt sich weiterhin innerhalb seines fallenden Kanals. Eine stündliche Unterstützung befindet sich bei 1,1293 (Tief vom 20.11.2014), während eine wichtige Unterstützung bei 1,1259 liegt. Widerstände sind bei 1,1369 und 1,1402 zu finden.
- Langfristig sieht die technische Struktur nach einem Rounding-Bottom mit dem ersten Ziel bei 1,1725 aus. Die jüngste Aufwärtsbewegung über dem Widerstand bei 1,1279 (Hoch vom 20.03.2014) bestätigt ein solches bullisches Szenario. Eine starke Unterstützung ist bei 1,1072 (Tief vom 02.10.2014) zu finden.

Luc Luyet, CIIA | Senior Market Analyst
e-mail: luc.luyet@swissquote.ch

Neues Signal abwarten.

AUD / USD



Weitere Trading-Ideen finden Sie unter: <http://de.swissquote.com/fx/news/sqore>

Erholung

- AUD/USD: der gestrige lange untere Schatten weist auf ein kurzfristiges steigendes Kaufinteresse nahe der Unterstützung bei 0,8541 hin. Ein stündlicher Widerstand ist bei 0,8657 zu finden (Intraday-Hoch, siehe auch die fallende Trendlinie). Ein weiterer Widerstand liegt bei 0,8747 (Hoch vom 18.11.2014).
- Langfristig bestätigt der Bruch der starken Unterstützung bei 0,8660 (Tief vom 24.01.2014) den langfristigen Abwärtstrend und eröffnet den Weg auf einen weiteren Rückgang. Unterstützungen liegen bei 0,8316 (Tief vom 01.07.2010) und 0,8067 (Tief vom 25.05.2010). Ein wichtiger Widerstand befindet sich bei 0,8911 (Hoch vom 29.10.2014).

Luc Luyet, CIIA | Senior Market Analyst
e-mail: luc.luyet@swissquote.ch

Neues Signal abwarten.

GBP / JPY



Weitere Trading-Ideen finden Sie unter: <http://de.swissquote.com/fx/news/sqore>

Kurzfristiges Pullback?

- Der GBP/JPY hat den jüngsten horizontalen Bereich nach oben durchbrochen. Eine Aufwärtsbewegung in Richtung 187,57 wird wahrscheinlich. Das kurzfristige Momentum bleibt positiv, solange sich die stündliche Unterstützung bei 184,16 (Intraday-Tief) hält. Eine weitere Unterstützung befindet sich bei 183,39 (Hoch vom 17.11.2014). Ein stündlicher Widerstand liegt nun bei 186,13.

- Langfristig ist der Trend positiv, solange sich der starke Unterstützungsbereich zwischen 169,51 (Tief vom 11.04.2014) und 167,78 (Tief vom 18.03.2014) hält. Der Bruch des starken Widerstands bei 180,72 (Hoch vom 19.09.2014) eröffnet den Weg auf eine weitere Aufwärtsbewegung. Ein wichtiger Widerstand liegt bei 197,45 (Hoch vom 24.09.2008).

Luc Luyet, CIIA | Senior Market Analyst
e-mail: luc.luyet@swissquote.ch

Neues Signal abwarten.

EUR / JPY



Weitere Trading-Ideen finden Sie unter: <http://de.swissquote.com/fx/news/sqore>

Shooting Star mahnt zur Vorsicht

- Der EUR/JPY hat gestern eine Shooting Star-Kerze ausgebildet. Angesichts des überzogenen Anstiegs mahnt diese Umkehrungsmuster zur Vorsicht. Ein Unterstützungsbereich befindet sich zwischen 146,37 (Tief vom 19.11.2014) und 145,74 (Intraday-Tief). Ein stündlicher Widerstand liegt nun bei 149,14 (Hoch vom 20.11.2014).
- Die langfristige technische Struktur bleibt positiv, solange sich die Unterstützung bei 134,11 (Tief vom 20.11.2013) hält. Der Bruch des starken Widerstands bei 145,69 eröffnet den Weg auf einen weiteren Anstieg in Richtung des psychologischen Widerstands bei 150,00. Ein weiterer Widerstand ist bei 157,00 (Hoch vom 08.09.2008) zu finden.

Luc Luyet, CIIA | Senior Market Analyst
e-mail: luc.luyet@swissquote.ch

Neues Signal abwarten.

EUR / GBP



Weitere Trading-Ideen finden Sie unter: <http://de.swissquote.com/fx/news/sqore>

Nachlassen nahe dem wichtigen Widerstandsbereich

- Der EUR/GBP konnte den wichtigen Widerstandsbereich zwischen 0,8047 (Hoch vom 15.10.2014, siehe auch den fallenden Kanal) und 0,8066 (siehe auch den gleitenden 200-Tagesdurchschnitt) nicht durchbrechen. Stündliche Unterstützungen liegen bei 0,7955 (Tief vom 17.11.2014) und 0,7935 (Tief vom 14.11.2014).
- Langfristig hält sich der wichtige Unterstützungsbereich zwischen 0,7755 (Tief vom 23.07.2012) und 0,7694 (Tief vom 20.10.2008). Ein Bruch des Widerstands bei 0,8034 (Hoch vom 25.06.2014, siehe auch den fallenden Kanal und den gleitenden 200-Tagesdurchschnitt) würde die sich verbesserte technische Struktur bestätigen.

Luc Luyet, CIIA | Senior Market Analyst
e-mail: luc.luyet@swissquote.ch

Neues Signal abwarten.

EUR / CHF



Weitere Trading-Ideen finden Sie unter: <http://de.swissquote.com/fx/news/sqore>

Aufwärtsbewegung

- Der EUR/CHF zeigt Anzeichen von Kaufinteresse nahe der SNB-Schwelle bei 1,2000. Stündliche Widerstände sind bei 1,2026 (Hoch vom 19.11.2014) und 1,2039 (Hoch vom 12.11.2014) zu finden.
- Im September 2011 hat die SNB den Schweizer Franken mit einem Minimumkurs von 1,2000 an den Euro geheftet. Sie werde diesen Mindestkurs mit größter Entschlossenheit durchsetzen. Ein Bruch der Schwelle bei 1,2000 ist vorerst unwahrscheinlich.

Luc Luyet, CIIA | Senior Market Analyst
e-mail: luc.luyet@swissquote.ch

Neues Signal abwarten.

GOLD (in USD)



Weitere Trading-Ideen finden Sie unter: <http://de.swissquote.com/fx/news/sqore>

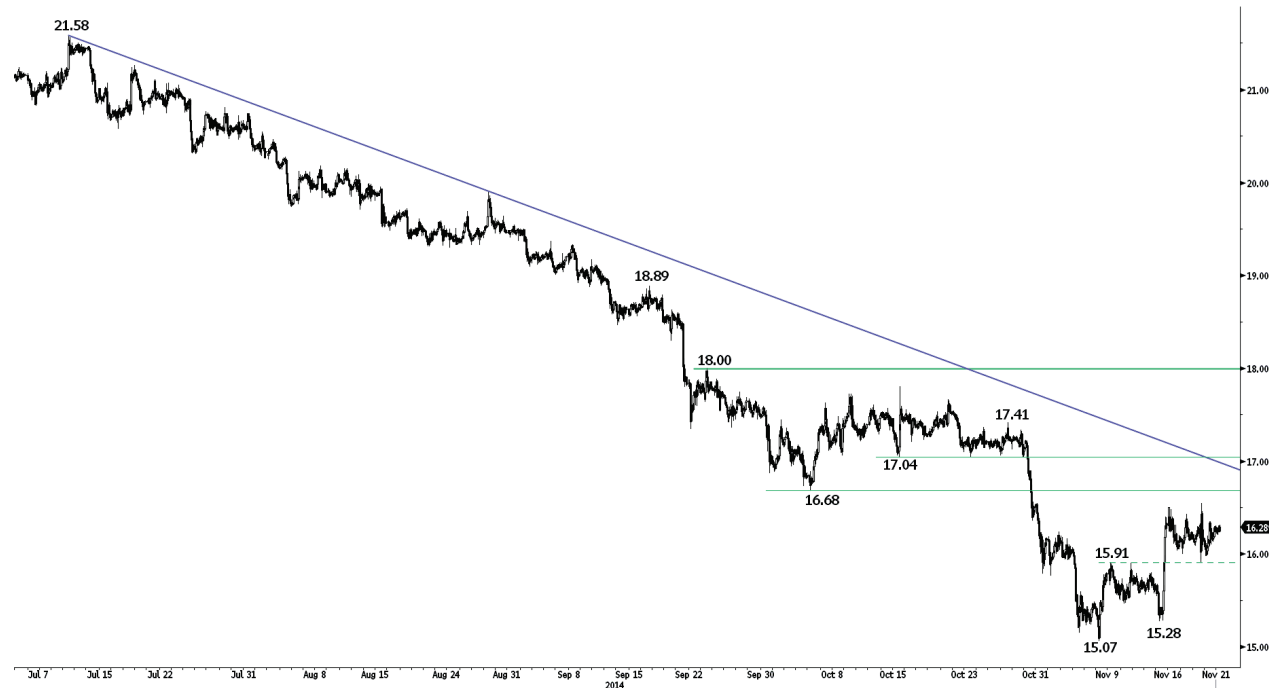
Konsolidierung

- Gold konsolidiert sich nahe dem Widerstand bei 1208 (61,8% Retracement). Stündliche Unterstützungen sind bei 1175 und bei rund 1160 (das Tief des steigenden Kanals) zu finden. Ein weiterer Widerstand liegt bei 1236.
- Langfristig bestätigt der Rückgang unter der straken Unterstützung bei 1181 (Tief vom 28.06.2013) den Abwärtstrend und eröffnet den Weg auf einen weiteren Abstieg in Richtung der straken Unterstützung bei 1027 (Tief vom 28.10.2009). Ein starker Widerstand ist bei 1255 (Hoch vom 21.10.2014) zu finden.

Luc Luyet, CIIA | Senior Market Analyst
e-mail: luc.luyet@swissquote.ch

Neues Signal abwarten.

SILBER (in USD)



Weitere Trading-Ideen finden Sie unter: <http://de.swissquote.com/fx/news/sqore>

Seitwärtsbewegung

- Silber konsolidiert sich nach der scharfen Erholung vom 14. November. Eine stündliche Unterstützung befindet sich bei 15,91 (früherer Widerstand), während eine weitere Unterstützung bei 15,28 liegt. Widerstände sind bei 16,68 und 17,04 zu finden.
- Langfristig bestätigt der Bruch des wichtigen Unterstützungsbereichs zwischen 18,64 (Tief vom 30.05.2014) und 18,22 (Tief vom 28.06.2013) einen Abwärtstrend. Trotz keines Bruchs der starken Unterstützung bei 14,64 (Tief vom 05.02.2010) wird eine bärische Tendenz begünstigt. Ein Widerstand liegt bei 17,80 (Hoch vom 15.10.2014). Eine wichtige Unterstützung ist bei 11,77 (Tief vom 20.04.2010) zu finden.

Luc Luyet, CIIA | Senior Market Analyst
e-mail: luc.luyet@swissquote.ch

Neues Signal abwarten.

DISCLAIMER

Auch wenn wir alle Anstrengungen unternommen haben, um sicherzustellen, dass die angegebenen und für die Recherche im Zusammenhang mit diesem Dokument verwendeten Daten verlässlich sind, gibt es keine Garantie dafür, dass diese Daten richtig sind. Die Swissquote Bank und ihre Tochtergesellschaften können keinerlei Haftung in Bezug auf Fehler oder Auslassungen oder in Bezug auf die Richtigkeit, Vollständigkeit oder Verlässlichkeit der hierin enthaltenen Informationen übernehmen. Dieses Dokument ist keine Empfehlung, Finanzprodukte zu verkaufen und/oder zu kaufen und darf nicht als Antrag und/oder Angebot gesehen werden, eine Transaktion abzuschliessen. Bei diesem Dokument handelt es sich um ein Dokument im Rahmen der Wirtschaftsforschung und es soll weder eine Anlageberatung noch einen Antrag auf den Handel mit Wertpapieren oder anderen Anlagearten bilden.

Auch wenn mit jeder Anlage ein gewisses Risiko verbunden ist, so können die Verlustrisiken beim Handel mit ausserbörslichen Forex-Kontrakten wesentlich sein. Falls Sie deshalb den Handel an diesem Markt in Betracht ziehen, sollten Sie sich den Risiken im Zusammenhang mit diesem Produkt bewusst sein, damit Sie vor der Anlage eine fundierte Entscheidung treffen können. Die hier dargestellten Materialien dürfen nicht als Handelsberatung oder -strategie verstanden werden. Swissquote Bank bemüht sich sehr, verlässliche, umfassende Informationen zu verwenden, wir geben jedoch keine Zusicherung, dass diese Informationen richtig oder vollständig sind. Zudem sind wir nicht verpflichtet, Sie zu informieren, wenn sich Meinungen oder Daten in diesem Material ändern. Alle in diesem Bericht genannten Kurse dienen allein der Information und sind keine Bewertungen von einzelnen Wertpapieren oder anderen Instrumenten.

Die Verteilung dieses Berichts darf nur im Rahmen der dafür geltenden Gesetzgebung stattfinden. Keine Aussage in diesem Bericht ist eine Zusicherung, dass eine Anlagestrategie oder hierin enthaltene Empfehlung für die individuellen Umstände des Empfängers geeignet oder passend ist oder bildet anderweitig eine persönliche Empfehlung. Der Bericht wird alleinig zu Informationszwecken veröffentlicht, ist keine Werbung und darf nicht als Antrag zum Kauf oder Verkauf von Wertpapieren oder damit verbundenen Finanzinstrumenten in einer Gerichtsbarkeit gesehen werden. Es wird keine Zusicherung oder Garantie, gleich ob explizit oder implizit, in Bezug auf die Richtigkeit, Vollständigkeit oder Verlässlichkeit der hierin enthaltenen Informationen gegeben, mit Ausnahme in Bezug auf Informationen im Zusammenhang mit der Swissquote Bank, seinen Tochtergesellschaften und verbundenen Unternehmen; der Bericht beabsichtigt ebenso wenig, eine vollständige Stellungnahme oder Zusammenfassung zu/von den im Bericht genannten Wertpapieren, Märkten oder Entwicklungen zu bieten. Swissquote Bank verpflichtet sich nicht, dass Anleger Gewinne erhalten werden und teilt mit den Anlegern keine Anlagegewinne oder übernimmt die Haftung für Anlageverluste. Anlagen sind mit Risiken verbunden und die Anlagen sollten beim Treffen ihrer Anlageentscheidungen vorsichtig sein. Dieser Bericht darf von den Empfängern nicht als Ersatz für ihre eigene Beurteilung verstanden werden. Alle in diesem Bericht genannten Meinungen dienen allein Informationszwecken und können sich ändern, ohne dass dies mitzuteilen ist; sie können sich zudem von den Meinungen, die durch andere Geschäftsbereiche oder Gruppen der Swissquote Bank ausgedrückt werden unterscheiden oder diesen widersprechen, da unterschiedliche Annahmen und Kriterien verwendet werden. Swissquote Bank ist auf Grundlage dieses Berichts nicht gebunden oder haftet nicht im Zusammenhang mit diesem Bericht für eine Transaktion, ein Ergebnis, einen Gewinn oder Verlust, weder vollständig noch teilweise.

Research wird die Berichterstattung alleinig nach Ermessen des Swissquote Bank Strategy Desks starten, aktualisieren und einstellen. Die hierin enthaltene Analyse basiert auf zahlreichen Annahmen. Unterschiedliche Annahmen könnten zu wesentlich anderen Ergebnissen führen. Der/die für die Erstellung dieses Berichts verantwortliche(n) Analyst(en) kann/können mit Mitarbeitern von Trading Desk, Verkäufern oder anderen Kreisen zusammenarbeiten, um die Marktinformationen zu erfassen, zusammenzufassen und auszulegen. Swissquote Bank ist nicht verpflichtet, die hierin enthaltenen Informationen zu aktualisieren oder auf dem neuesten Stand zu halten und haftet nicht im Zusammenhang mit diesem Bericht für ein Ergebnis, einen Gewinn oder Verlust, weder vollständig noch teilweise.

Swissquote Bank verbietet ausdrücklich die vollständige oder teilweise Weitergabe dieses Materials ohne die schriftliche Genehmigung der Swissquote Bank und die Swissquote Bank übernimmt keinerlei Haftung für die Handlungen von dritten Parteien in dieser Hinsicht. © Swissquote Bank 2014. Alle Rechte vorbehalten.