

ЕЖЕДНЕВНЫЙ ТЕХНИЧЕСКИЙ ОБЗОР РЫНКА

31 октября 2014 г.

Больше точных идей для торговли Вы сможете найти здесь: <http://ru.swissquote.com/fx/news/sqore>

	НАПРАВЛЕНИЕ	ПЕРИОД	СТРАТЕГИЯ / ПОЗИЦИЯ	УРОВНИ ВХОДА	ЦЕЛИ / КОММЕНТАРИИ	СТОП	ВХОД
EUR / USD	↓	К-СРОЧНЫЙ			Ожидайте свежего сигнала.		
GBP / USD	→	С-СРОЧНЫЙ			Ожидайте свежего сигнала.		
USD / JPY	↑	Д-СРОЧНЫЙ			Ожидайте свежего сигнала.		
USD / CHF	↑	К-СРОЧНЫЙ			Ожидайте свежего сигнала.		
USD / CAD	→	К-СРОЧНЫЙ			Ожидайте свежего сигнала.		
AUD / USD	→	К-СРОЧНЫЙ			Ожидайте свежего сигнала.		
GBP / JPY	→	С-СРОЧНЫЙ			Ожидайте свежего сигнала.		
EUR / JPY	→	С-СРОЧНЫЙ			Ожидайте свежего сигнала.		
EUR / GBP	↓	К-СРОЧНЫЙ			Ожидайте свежего сигнала.		
EUR / CHF	→	К-СРОЧНЫЙ			Ожидайте свежего сигнала.		
ЗОЛОТО, в USD	↓	С-СРОЧНЫЙ			Ожидайте свежего сигнала.		
СЕРЕБРО, в USD	↓	С-СРОЧНЫЙ			Ожидайте свежего сигнала.		

Пожалуйста, имейте в виду, что ни одна из приведённых ниже стратегий не является советом или рекомендацией по торговле. Просьба прочесть полный текст положений об ограничении ответственности.

EUR / USD



Больше точных идей для торговли Вы сможете найти здесь: <http://ru.swissquote.com/fx/news/sqore>

Приближение к уровню поддержки на отметке 1,2501.

- Пара EUR/USD приближается к ключевому уровню поддержки на отметке 1,2501. Краткосрочный медвежий импульс будет сохраняться, пока цены остаются ниже уровня сопротивления на часовом графике на отметке 1,2632 (внутридневной максимум). Еще один уровень сопротивления на часовом графике находится на отметке 1,2685 (минимум 28.10.2014 г.).

- В более долгосрочной перспективе пара EUR/USD находится в тенденции спада с мая 2014 г. Прорыв сильной области поддержки между отметками 1,2755 (минимум 09.07.2013 г.) и 1,2662 (минимум 13.11.2012 г.) открыла возможность для спада в направлении сильного уровня поддержки на отметке 1,2043 (минимум 24.07.2012 г.). В результате недавнее укрепление пары EUR/USD считается движением против тренда. Ключевой уровень сопротивления находится на отметке 1,2995 (максимум 16.09.2014 г.).

Люк Люэт, Старший аналитик рынка
e-mail: luc.luyet@swissquote.ch

Ожидайте свежего сигнала.

GBP / USD



Больше точных идей для торговли Вы сможете найти здесь: <http://ru.swissquote.com/fx/news/sqore>

Сохранение слабой позиции.

- Пара GBP/USD укрепляется после успешной проверки ключевого уровня поддержки на отметке 1,5855. Однако последовательность более низких максимумов сохраняется с июля 2014 г., что указывает на устойчивое избыточное предложение. Краткосрочный импульс будет отрицательным, пока цены остаются ниже уровня сопротивления на часовом графике на отметке 1,6038 (максимум 30.10.2014 г.). Еще один уровень сопротивления на часовом графике находится на отметке 1,6088 (минимум 28.10.2014 г.).

- В более долгосрочной перспективе, учитывая значительное истощение технической структуры с июля, ожидается, что сильная область сопротивления между отметками 1,6525 (максимум 19.09.2014 г.) и 1,6644 (максимум 01.09.2014 г.) покроет любой потенциал роста в ближайшие месяцы. Необходимо следить за текущей фазой укрепления вблизи сильного уровня поддержки на отметке 1,5855 (минимум 12.11.2013 г.).

Люк Люэт, Старший аналитик рынка
e-mail: luc.luyet@swissquote.ch

Ожидайте свежего сигнала.

USD / JPY



Больше точных идей для торговли Вы сможете найти здесь: <http://ru.swissquote.com/fx/news/sqore>

Установление максимумов за последние 6 лет.

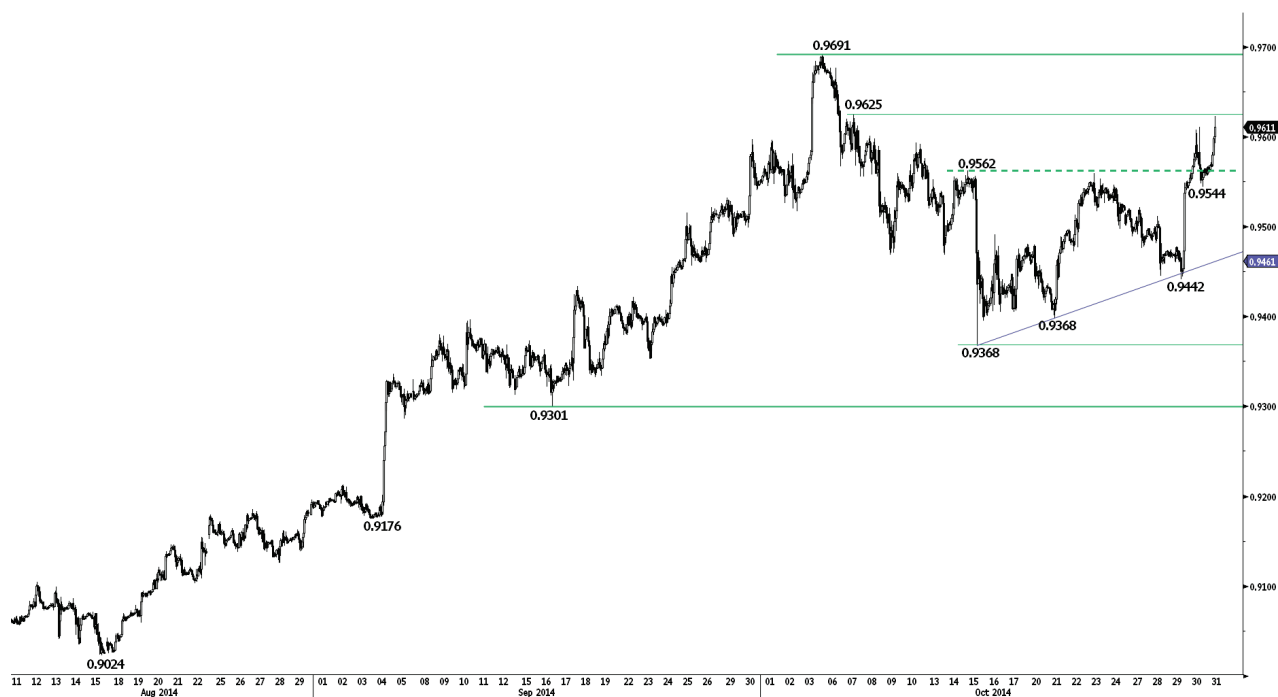
- Пара USD/JPY прорвала основной уровень сопротивления на отметке 110,66 (максимум 15.08.2008 г.), подтверждая долгосрочную базовую тенденцию роста. Уровень поддержки находится на отметке 109,90 (максимум 03.10.2014 г.).

- Долгосрочный бычий уклон является благоприятным до тех пор, пока ключевой уровень поддержки держится на отметке 100,76 (минимум 04.02.2014 г.). Прорыв основного уровня сопротивления на отметке 110,66 (максимум 15.08.2008 г.) открывает возможность для дальнейшего роста в направлении отметки 114,66 (максимум 27.12.2007 г.) и, возможно, отметки 120,04 (61,8% коррекция спада 1998-2011 гг.). Ключевой уровень поддержки находится на отметке 105,44 (максимум 02.01.2014 г.).

Люк Лютт, Старший аналитик рынка
e-mail: luc.luyet@swissquote.ch

Ожидайте свежего сигнала.

USD / CHF



Больше точных идей для торговли Вы сможете найти здесь: <http://ru.swissquote.com/fx/news/sqore>

Проверка уровня сопротивления на отметке 0,9625.

- USD/CHF прорвала ключевой уровень сопротивления на часовом графике на отметке 0,9562, что улучшило ее краткосрочную техническую структуру. Необходимо следить за уровнем сопротивления на отметке 0,9625. Уровни поддержки на часовом графике находятся на отметках 0,9544 и 0,9511 (максимум 28.10.2014 г.). Ключевой уровень сопротивления расположился на отметке 0,9691.

- В более долгосрочной перспективе техническая структура является благоприятной для полной коррекции большой корректирующей фазы, которая началась в июле 2012 г. В результате недавнее ослабление считается движением против тренда. Ключевой уровень поддержки теперь находится на отметке 0,9301 (минимум 16.09.2014 г.). Уровень сопротивления теперь находится на отметке 0,9691 (максимум 06.10.2014 г.).

Люк Лютэ, Старший аналитик рынка
e-mail: luc.luyet@swissquote.ch

Ожидайте свежего сигнала.

USD / CAD



Больше точных идей для торговли Вы сможете найти здесь: <http://ru.swissquote.com/fx/news/sqore>

Попытка отскока.

- Пара USD/CAD совершает отскок. Однако уровень сопротивления на часовом графике на отметке 1,1225 (максимум 29.10.2014 г., см. также линию нисходящего тренда) покрыл прирост стоимости. Еще один уровень сопротивления расположен на отметке 1,1255 (см. также 50% коррекцию). Уровни поддержки на часовом графике расположились на отметках 1,1166 и 1,1122.

- В долгосрочной перспективе техническая структура напоминает блюдце с минимальным потенциалом роста на отметке 1,1725. Недавнее движение выше уровня сопротивления на отметке 1,1279 (максимум 20.03.2014 г.) подтверждает такой бычий прогноз. Сильные уровни поддержки расположились на отметках 1,1072 (минимум 02.10.2014 г.) и 1,0811 (минимум 29.08.2014 г.).

Люк Люэт, Старший аналитик рынка
e-mail: luc.luyet@swissquote.ch

Ожидайте свежего сигнала.

AUD / USD



Больше точных идей для торговли Вы сможете найти здесь: <http://ru.swissquote.com/fx/news/sqore>

Отскок.

- Пара AUD/USD совершила отскок вблизи уровня поддержки, заданного восходящим коридором (вблизи отметки 0,8756). Уровень сопротивления на часовом графике теперь находится на отметке 0,8854 (максимум 31.10.2014 г.), в то время как ключевой уровень сопротивления расположился на отметках 0,8897/0,8911 (максимум 29.10.2014 г.). Еще один уровень поддержки на часовом графике находится на отметке 0,8719.

- В долгосрочной перспективе базовая тенденция является негативной. Несмотря на недавнюю успешную проверку сильного уровня поддержки на отметке 0,8660 (минимум 24.01.2014 г.), долгосрочная техническая структура является благоприятной для дальнейшего падения. Ключевой уровень сопротивления находится на отметке 0,9112 (максимум 16.09.2014 г.). Еще один сильный уровень поддержки находится на отметке 0,8067 (минимум 25.05.2010 г.).

Люк Люэт, Старший аналитик рынка
e-mail: luc.luyet@swissquote.ch

Ожидайте свежего сигнала.

GBP / JPY



Больше точных идей для торговли Вы сможете найти здесь: <http://ru.swissquote.com/fx/news/sqore>

Резкий рост.

- Пара GBP/JPY резко поднялась выше ключевого уровня сопротивления на отметке 175,91. Необходимо следить за ключевыми уровнями сопротивления на отметках 178,74 (максимум 23.09.2014 г.) и 182,72. Уровень поддержки расположился на отметке 175,91 (предыдущий уровень сопротивления).
- В долгосрочной перспективе тенденция будет оставаться положительной до тех пор, пока сильная область поддержки держится между отметками 169,51 (минимум 11.04.2014 г.) и 167,78 (минимум 18.03.2014 г.). Однако резкий возврат вблизи психологической отметки 180,00 образовал сильный уровень сопротивления на отметке 180,72 (максимум 19.09.2014 г.).

Люк Люэт, Старший аналитик рынка
e-mail: luc.luyet@swissquote.ch

Ожидайте свежего сигнала.

EUR / JPY



Больше точных идей для торговли Вы сможете найти здесь: <http://ru.swissquote.com/fx/news/sqore>

Резкий рост.

- Пара EUR/JPY резко поднялась выше ключевого уровня сопротивления на отметке 137,94. Необходимо следить за другими ключевыми уровнями сопротивления на отметках 140,22 (максимум 23.09.2014 г., см. также нисходящий коридор) и 141,23. Уровень поддержки на часовом графике расположился на отметке 139,13 (максимум 29.09.2014 г.).
- Долгосрочная техническая структура является благоприятной до тех пор, пока ключевой уровень поддержки держится на отметке 134,11 (минимум 20.11.2013 г.). Однако прорыв уровня поддержки на отметке 135,73 (минимум 08.08.2014 г.) и нисходящий уклон 200-дневной скользящей средней указывает на ослабление долгосрочного тренда. Сильный уровень сопротивления теперь находится на отметке 141,23 (максимум 19.09.2014 г.).

Люк Люэт, Старший аналитик рынка
e-mail: luc.luyet@swissquote.ch

Ожидайте свежего сигнала.

EUR / GBP



Больше точных идей для торговли Вы сможете найти здесь: <http://ru.swissquote.com/fx/news/sqore>

Продолжение падения.

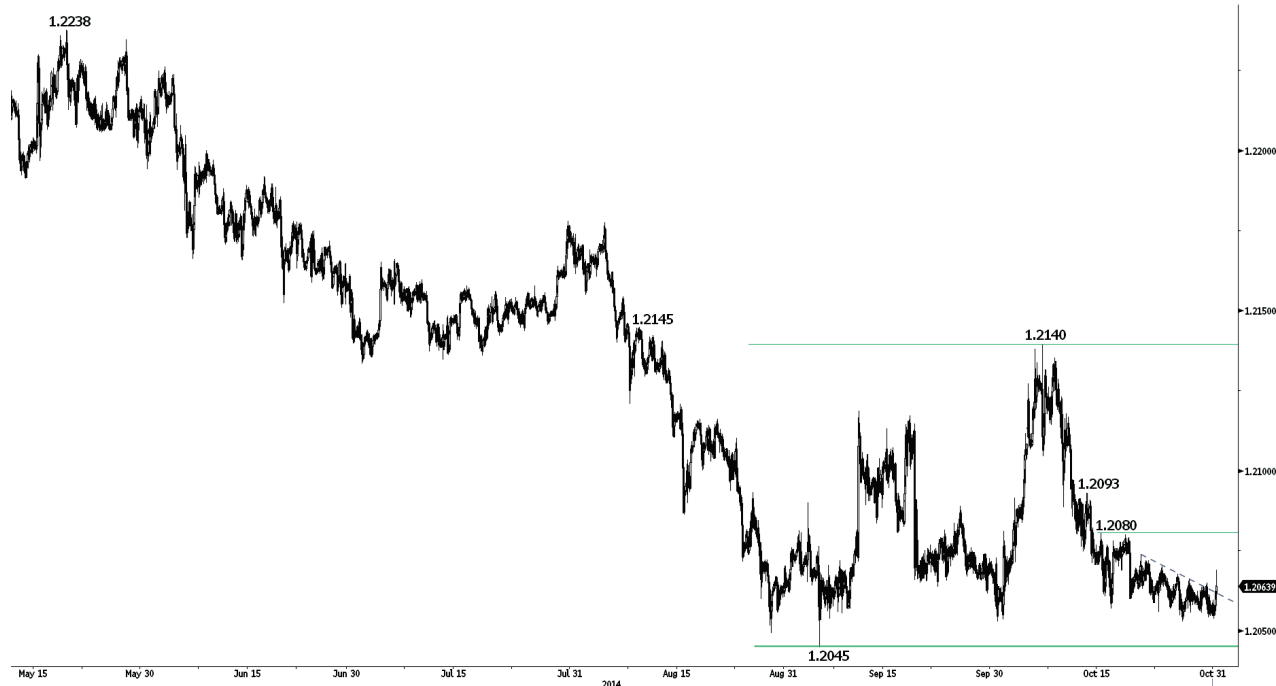
- Пара EUR/GBP сохраняет слабую позицию, что можно увидеть из прорыва уровня поддержки на часовом графике на отметке 0,7862. Еще один уровень поддержки на часовом графике находится на отметке 0,7821 (минимум 03.10.2014 г.). Уровни сопротивления на часовом графике находятся на отметках 0,7885 (внутридневной максимум) и 0,7912 (максимум 29.10.2014 г.).

- В более долгосрочной перспективе базовая тенденция спада является благоприятной как минимум для проверки основной области поддержки между отметками 0,7755 (минимум 23.07.2012 г.) и 0,7694 (минимум 20.10.2008 г.). Решительный прорыв уровня сопротивления на отметке 0,8034 (максимум 25.06.2014 г.) необходим для подтверждения истощения среднесрочного избыточного предложения.

Люк Люэт, Старший аналитик рынка
e-mail: luc.luyet@swissquote.ch

Ожидайте свежего сигнала.

EUR / CHF



Больше точных идей для торговли Вы сможете найти здесь: <http://ru.swissquote.com/fx/news/sqore>

Сохранение слабой позиции.

- Пара EUR/CHF движется в пределах последовательности более низких максимумов. Цены недавно показали краткосрочную последовательность более высоких минимумов и прорвали краткосрочную линию нисходящего тренда. Однако уровни сопротивления на часовом графике на отметках 1,2074 (минимум 21.10.2014 г.) и 1,2080 (максимум 20.10.2014 г.) сохраняются. Ключевой уровень поддержки расположен на отметке 1,2045.

- В сентябре 2011 г. ШНБ установил для пары EUR/CHF нижний предел на отметке 1,2000, который, как ожидается, не будет пробит. В результате в среднесрочной перспективе вероятно дальнейшее горизонтальное движение.

Люк Люэт, Старший аналитик рынка
e-mail: luc.luyet@swissquote.ch

Ожидайте свежего сигнала.

ЗОЛОТО, в USD



Больше точных идей для торговли Вы сможете найти здесь: <http://ru.swissquote.com/fx/news/sqore>

Продолжение падения.

- Золото продолжает резко падать, подтверждая базовый медвежий тренд. Ключевой уровень поддержки на отметке 1181 был пробит. Необходимо следить за уровнем поддержки на отметке 1157. Уровни сопротивления на часовом графике теперь расположились на отметках 1183 (минимум 06.10.2014 г.) и 1196 (минимум 30.10.2014 г.).

- В долгосрочной перспективе, движение ниже сильного уровня поддержки на отметке 1181 (минимум 28.06.2013 г.) подтверждает базовую тенденцию спада и открывает возможность для дальнейшего падения в направлении сильного уровня поддержки на отметке 1027. Уровень сопротивления теперь находится на отметке 1255 (максимум 21.10.2014 г.).

Люк Лют, Старший аналитик рынка
e-mail: luc.luyet@swissquote.ch

Ожидайте свежего сигнала.

СЕРЕБРО, в USD



Больше точных идей для торговли Вы сможете найти здесь: <http://ru.swissquote.com/fx/news/sqore>

Продолжение базовой тенденции спада.

- Серебро прорвало ключевой уровень поддержки на отметке 16,68, подтверждая базовую тенденцию спада. Уровни сопротивления на часовом графике расположились на отметках 16,36 (17,06 (предыдущий уровень поддержки) и 17,23 (минимум 30.10.2014 г.) и 16,54 (внутридневной максимум).
- В долгосрочной перспективе прорыв ключевой области поддержки между отметками 18,64 (минимум 30.05.2014 г.) и 18,23 (минимум 28.06.2013 г.) подтвердит базовую тенденцию к снижению и станет благоприятным для дальнейшего спада в направлении сильного уровня поддержки на отметке 14,64 (минимум 05.02.2010 г.). Уровень сопротивления находится на отметке 17,80 (максимум 15.10.2014 г.).

Люк Люэт, Старший аналитик рынка
e-mail: luc.luyet@swissquote.ch

Ожидайте свежего сигнала.

ОГРАНИЧЕНИЕ ОТВЕТСТВЕННОСТИ

Несмотря на все усилия, приложенные для проверки надёжности данных, которые указаны и использованы в исследовании, лежащем в основе настоящего документа, нет никакой гарантии, что они верны. Swissquote Bank и его дочерние компании не несут никакой ответственности за любые ошибки или упущения, а также в отношении точности, полноты или достоверности информации, содержащейся в настоящем документе. Данный документ не представляет собой рекомендацию продавать и/или покупать какие-либо финансовые продукты и не должен рассматриваться как навязывание и/или предложение о заключении какой-либо сделки. Этот документ является частью экономических исследований и не предназначен выступать в качестве рекомендации о вложении денег, ведении операций с ценными бумагами или осуществлении любых других видов инвестиций.

Хотя каждая инвестиция предусматривает некоторую степень риска, риск убытков, связанных с торговлей внебиржевыми валютными контрактами, может быть существенным. Поэтому, если вы собираетесь торговать на этом рынке, вы должны быть осведомлены о рисках, связанных с этим продуктом с тем, чтобы вы могли принять обоснованное решение до вложения средств. Материал, представленный здесь, не следует толковать как рекомендацию относительно торговли или стратегии. Swissquote Bank прилагает серьёзные усилия к тому, чтобы использовать надёжную, исчерпывающую информацию, но мы не делаем никаких заявлений о том, что она является точной или полной. Кроме того, у нас нет никаких обязательств по уведомлению вас об изменениях мнений или данных в этом материале. Любые цены, указанные в настоящем обзоре, приведены только в информационных целях и не являются оценками отдельных ценных бумаг или других инструментов.

Данный обзор подлежит распространению только при таких обстоятельствах, которые могут допускаться действующим законодательством. Ни один из пунктов настоящего обзора не является заявлением о том, что какая-либо инвестиционная стратегия или рекомендация, содержащаяся в данном документе, является подходящей или целесообразной для конкретных обстоятельств получателя или иным образом представляет собой личную рекомендацию. Обзор публикуется исключительно в информационных целях, не представляет собой рекламу и не должен быть истолкован как рекомендация или предложение о покупке или продаже каких-либо ценных бумаг или связанных с ними финансовых инструментов в любой юрисдикции. Не предоставляется никаких гарантий, явных или подразумеваемых, в отношении точности, полноты или надёжности информации, содержащейся в настоящем документе, за исключением информации, касающейся Swissquote Bank, его дочерних компаний и аффилированных лиц, и также этот обзор не предназначен представлять собой полное изложение или резюме ценных бумаг, рынков или событий, указанных в отчете. Swissquote Bank не гарантирует, что инвесторы получат прибыль, и не будет делиться с инвесторами какими-либо инвестиционными прибылями или нести ответственность за любые убытки от инвестиций. Инвестиции связаны с рисками и инвесторы должны проявлять осторожность при принятии инвестиционного решения. Обзор не должен рассматриваться получателями в качестве замены действия по их собственному усмотрению. Все мнения, высказываемые в данном обзоре, предназначены только для информационных целей, могут меняться без предварительного уведомления, и могут отличаться от мнений или противоречить мнениям, высказанным другими направлениями деятельности или группами Swissquote Bank в результате использования разных оценок и критериев. Swissquote Bank не несёт какой-либо ответственности или каких-либо обязательств в отношении результатов, прибыли или убытков от любых сделок, проведённых на основе этого обзора, в целом или частично.

Отдел исследований будет начинать, обновлять и прекращать освещение исключительно по усмотрению Стратегического бюро Swissquote Bank. Анализ, содержащийся в настоящем документе, основан на многочисленных допущениях. Различные допущения могут привести к существенно различающимся результатам. Аналитик(и), отвечающий(е) за подготовку настоящего обзора, может(гут) взаимодействовать с персоналом управления торговыми операциями, торговым персоналом и другими участниками рынка с целью сбора, синтеза и анализа рыночной информации. Swissquote Bank не обязан обновлять и актуализировать информацию, содержащуюся в настоящем документе, и не несёт ответственности за результат, прибыль или убыток, основанный на этой информации, в целом или частично.

Swissquote Bank особо запрещает распространение этого материала в целом или частично без письменного разрешения со стороны Swissquote Bank, и Swissquote Bank не несёт никакой ответственности за действия третьих лиц в этом отношении. © Swissquote Bank 2014. Все права защищены.