

# RELATÓRIO TÉCNICO DIÁRIO

30 de Outubro 2014

Para mais Trade Ideas diretas aceda a: [www.swissquote.com/fx/news/sqore](http://www.swissquote.com/fx/news/sqore)

	DIREÇÃO	PERÍODO DE TEMPO	ESTRATÉGIA / POSIÇÃO	NÍVEIS DE ENTRADA	OBJETIVO / COMENTÁRIOS	STOP	ENTRADA
EUR / USD	↓	S-TERM			Aguardar novo sinal.		
GBP / USD	→	S-TERM			Aguardar novo sinal.		
USD / JPY	↑	S-TERM			Aguardar novo sinal.		
USD / CHF	↑	S-TERM			Aguardar novo sinal.		
USD / CAD	→	S-TERM			Aguardar novo sinal.		
AUD / USD	→	S-TERM			Aguardar novo sinal.		
GBP / JPY	→	S-TERM			Aguardar novo sinal.		
EUR / JPY	→	S-TERM			Aguardar novo sinal.		
EUR / GBP	↓	S-TERM			Aguardar novo sinal.		
EUR / CHF	→	S-TERM			Aguardar novo sinal.		
OURO (USD)	↓	S-TERM			Aguardar novo sinal.		
PRATA (USD)	↓	S-TERM			Aguardar novo sinal.		

Por favor note: Nenhuma das estratégias encontradas abaixo representam aconselhamento de negociação ou recomendações de trading de qualquer tipo. Por favor consulte o nosso disclaimer completo.

## EUR / USD



Para mais Trade Ideas diretas aceda a: [www.swissquote.com/fx/news/sqore](http://www.swissquote.com/fx/news/sqore)

### Abrindo o caminho para uma descida em direção aos seus mínimos de Outubro.

- EUR/USD desceu ontem acentuadamente. O rompimento do suporte em 1.2614 exige um teste dos mínimos recentes em 1.2501. Uma resistência horária encontra-se agora em 1.2639 (máximo intradiário).
- No longo prazo, o EUR/USD encontra-se numa tendência inferior desde Maio de 2014. O rompimento da forte área de suporte entre 1.2755 (mínimo de 09/07/2013) e 1.2662 (mínimo de 13/11/2012) abriu o caminho para uma descida em direção ao forte suporte em 1.2043 (mínimo de 24/07/2012). Como resultado, a recente força em EUR/USD é vista como um movimento contra-tendência. Uma resistência chave encontra-se em 1.2995 (máximo de 16/09/2014).

Luc Luyet, CIIA | Senior Market Analyst  
e-mail: [luc.luyet@swissquote.ch](mailto:luc.luyet@swissquote.ch)

**Aguardar novo sinal.**

## GBP / USD



Para mais Trade Ideas diretas aceda a: [www.swissquote.com/fx/news/sqore](http://www.swissquote.com/fx/news/sqore)

### A enfraquecer.

- GBP/USD testou com sucesso a resistência em 1.6184 (máximo de 21/10/2014) e rompeu o suporte em 1.5995. É provável uma descida em direção ao suporte chave em 1.5877. As resistências horárias podem ser encontradas em 1.6018 (máximo intradiário) e em 1.6072 (mínimo intradiário).

- No longo prazo, dada a deterioração significativa da estrutura técnica desde Julho, espera-se que a forte área de resistência entre 1.6525 (máximo de 19/09/2014) e em 1.6644 (máximo de 01/09/2014) limite qualquer movimento superior nos próximos meses. Controlamos a atual fase de consolidação na proximidade do forte suporte em 1.5855 (mínimo de 12/11/2013).

Luc Luyet, CIIA | Senior Market Analyst  
e-mail: [luc.luyet@swissquote.ch](mailto:luc.luyet@swissquote.ch)

**Aguardar novo sinal.**

**USD / JPY**


Para mais Trade Ideas diretas aceda a: [www.swissquote.com/fx/news/sqore](http://www.swissquote.com/fx/news/sqore)

**Movimentos superiores.**

- USD/JPY rompeu as resistências em 108.35 e 108.74, aliviando quaisquer preocupações acerca de um interesse de compra a enfraquecer. É provável uma subida adicional em direção à resistência chave em 110.09. Os suportes horários podem agora ser encontrados em 108.71 (mínimo intradiário) e em 108.38 (máximo de 27/10/2014), ver também o canal de subida).

- Uma tendência de subida de longo prazo é favorecida enquanto o suporte chave em 100.76 (mínimo de 04/02/2014) se mantiver. Apesar da recente descida na proximidade da grande resistência em 110.66 (máximo de 15/08/2008), é favorecido eventualmente um movimento gradual no sentido superior. Outra resistência pode ser encontrada em 114.66 (máximo de 27/12/2007). Um suporte chave encontra-se em 105.44 (máximo de 02/01/2014).

Luc Luyet, CIIA | Senior Market Analyst  
 e-mail: [luc.luyet@swissquote.ch](mailto:luc.luyet@swissquote.ch)

**Aguardar novo sinal.**

**USD / CHF**



Para mais Trade Ideas diretas aceda a: [www.swissquote.com/fx/news/sqore](http://www.swissquote.com/fx/news/sqore)

**Rompimento de subida em 0.9562.**

• USD/CHF rompeu a resistência chave em 0.9562, o que melhora a estrutura técnica de curto prazo. As resistências podem agora ser encontradas em 0.9625 e 0.9691. Os suportes horários encontram-se em 0.9559 (máximo de 23/10/2014) e em 0.9511 (máximo de 28/10/2014).

• De uma perspectiva de longo prazo, a estrutura técnica favorece um retrocesso pleno da grande fase corretiva iniciada em Julho de 2012. Como resultado, a recente fraqueza é vista como um movimento contra-tendência. Um suporte chave pode ser encontrado em 0.9301 (mínimo de 16/09/2014). Uma resistência encontra-se agora em 0.9691 (máximo de 06/10/2014).

Luc Luyet, CIIA | Senior Market Analyst  
e-mail: [luc.luyet@swissquote.ch](mailto:luc.luyet@swissquote.ch)

**Aguardar novo sinal.**

## USD / CAD



Para mais Trade Ideas diretas aceda a: [www.swissquote.com/fx/news/sqore](http://www.swissquote.com/fx/news/sqore)

### Tenta registar um salto.

- USD/CAD registou ontem um salto. As resistências horárias são dadas pela linha de tendência de descida (próxima de 1.1226) e por 1.1255 (ver também o retrocesso de 50%). Os suportes horários podem agora ser encontrados em 1.1184 (mínimo intradiário) e em 1.1122.

- No longo prazo, a estrutura técnica assemelha-se a um fundo arredondado cujo potencial mínimo superior se encontra em 1.1725. O recente movimento acima da resistência em 1.1279 (máximo de 20/03/2014) confirma esta perspetiva de subida. Fortes suportes podem ser encontrados em 1.1072 (mínimo de 02/10/2014) e em 1.0811 (mínimo de 29/08/2014).

Luc Luyet, CIIA | Senior Market Analyst  
e-mail: [luc.luyet@swissquote.ch](mailto:luc.luyet@swissquote.ch)

**Aguardar novo sinal.**

**AUD / USD**


Para mais Trade Ideas diretas aceda a: [www.swissquote.com/fx/news/sqore](http://www.swissquote.com/fx/news/sqore)

**A enfraquecer na proximidade da resistência em 0.8897.**

- AUD/USD enfraqueceu na proximidade da resistência chave em 0.8897. O suporte horário em 0.8788 foi rompido. Controlamos o suporte implícito pelo canal de subida (próximo de 0.8751). Outro suporte horário encontra-se em 0.8719. As resistências horárias podem agora ser encontradas em 0.8810 (mínimo intradiário) e em 0.8842 (mínimo intradiário).

- No longo prazo, a tendência subjacente é negativa. Apesar do recente teste bem sucedido do forte suporte em 0.8660 (mínimo de 24/01/2014), a estrutura técnica de longo prazo favorece uma descida adicional. Uma resistência chave encontra-se em 0.9112 (máximo de 16/09/2014). Outro forte suporte encontra-se em 0.8067 (mínimo de 25/05/2010).

Luc Luyet, CIIA | Senior Market Analyst  
 e-mail: [luc.luyet@swissquote.ch](mailto:luc.luyet@swissquote.ch)

**Aguardar novo sinal.**



## GBP / JPY



Para mais Trade Ideas diretas aceda a: [www.swissquote.com/fx/news/sqore](http://www.swissquote.com/fx/news/sqore)

### Momentum de subida de curto prazo a enfraquecer?

- GBP/JPY regista uma pausa na proximidade da resistência em 175.01. Um rompimento do suporte horário em 173.70 (mínimo de 28/10/2014) iria sugerir um momentum de subida de curto prazo a enfraquecer. Outro suporte horário pode ser encontrado em 172.98. Uma resistência chave encontra-se em 175.91.

- No longo prazo, a tendência é positiva enquanto a forte área de suporte entre 169.51 (mínimo de 11/04/2014) e 167.78 (mínimo de 18/03/2014) se mantiver. Contudo, a inversão acentuada na proximidade do limiar psicológico em 180.00 e a média móvel de 200 dias a enfraquecer indicam uma tendência enfraquecida.

Luc Luyet, CIIA | Senior Market Analyst  
e-mail: [luc.luyet@swissquote.ch](mailto:luc.luyet@swissquote.ch)

**Aguardar novo sinal.**

## EUR / JPY



Para mais Trade Ideas diretas aceda a: [www.swissquote.com/fx/news/sqore](http://www.swissquote.com/fx/news/sqore)

### A enfraquecer na proximidade da resistência chave em 137.95.

- EUR/JPY encontra-se a enfraquecer na proximidade da resistência chave em 137.95. Uma fase corretiva em direção ao suporte horário em 136.50 (ver também o canal de subida) é favorecida. Outra resistência pode ser encontrada em 138.80, enquanto que outro suporte se encontra em 135.21.
- A estrutura técnica de longo prazo mantém-se positiva enquanto se mantiver o suporte chave em 134.11 (mínimo de 20/11/2013). Contudo, o rompimento do suporte em 135.73 e a inclinação descendente da média móvel de 200 dias assinalam uma tendência de longo prazo a enfraquecer. Uma resistência pode ser encontrada em 141.23 (máximo de 19/09/2014).

Luc Luyet, CIIA | Senior Market Analyst  
e-mail: [luc.luyet@swissquote.ch](mailto:luc.luyet@swissquote.ch)

**Aguardar novo sinal.**

## EUR / GBP



Para mais Trade Ideas diretas aceda a: [www.swissquote.com/fx/news/sqore](http://www.swissquote.com/fx/news/sqore)

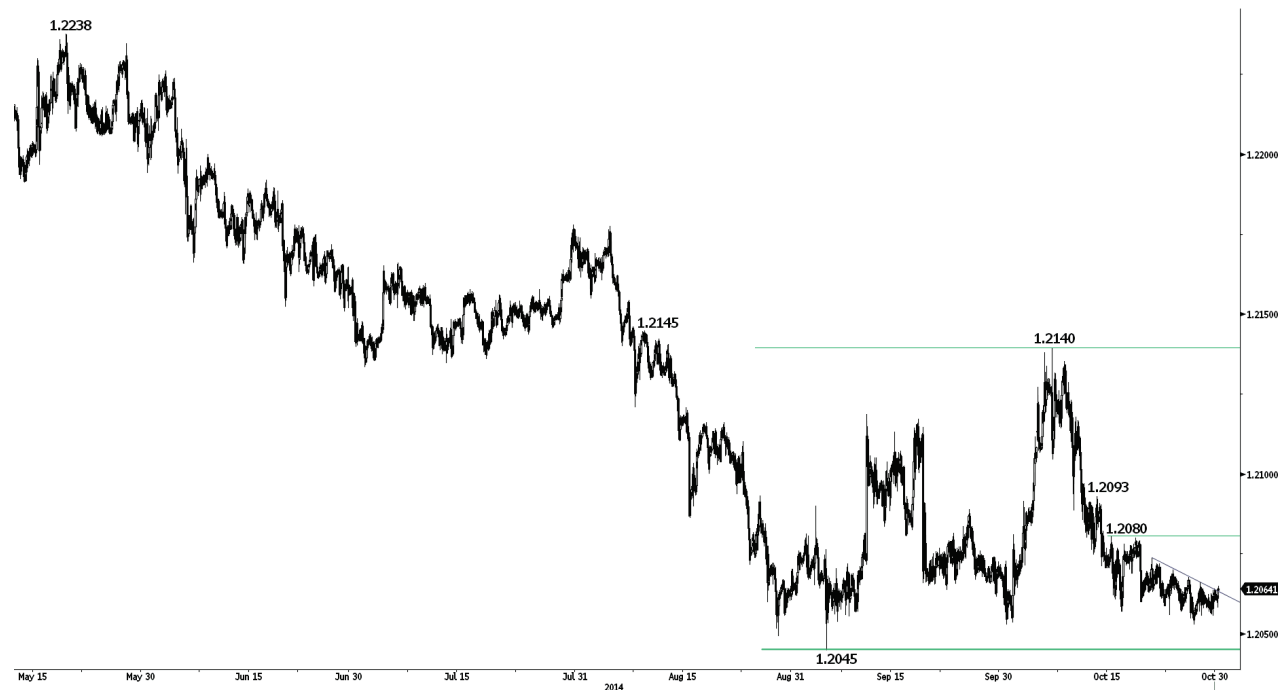
### De regresso aos seus mínimos recentes.

- EUR/GBP mantém-se fraco. Controlamos o teste dos mínimos recentes em 0.7862. Outro suporte horário pode ser encontrado em 0.7821 (mínimo de 03/10/2014). As resistências horárias encontram-se em 0.7912 (máximo de 29/10/2014) e 0.7942 (máximo de 21/10/2014).
- No longo prazo, a tendência inferior subjacente favorece um teste da grande área de suporte entre 0.7755 (mínimo de 23/07/2012) e 0.7694 (mínimo de 20/10/2008) no mínimo. É necessário um rompimento decisivo da resistência em 0.8034 (máximo de 25/06/2014) para sugerir algum esgotamento nas pressões de venda de médio prazo.

Luc Luyet, CIIA | Senior Market Analyst  
e-mail: [luc.luyet@swissquote.ch](mailto:luc.luyet@swissquote.ch)

**Aguardar novo sinal.**

## EUR / CHF



Para mais Trade Ideas diretas aceda a: [www.swissquote.com/fx/news/sqore](http://www.swissquote.com/fx/news/sqore)

### Mantém-se fraco.

- EUR/CHF movimenta-se dentro de uma sucessão de máximos inferiores. Os preços exibiram recentemente uma sucessão de curto prazo de mínimos superiores. Contudo, as resistências horárias em 1.2074 (máximo 21/10/2014) e 1.2080 (máximo de 20/10/2014) não estão sequer próximas de serem rompidas. Um suporte chave encontra-se em 1.2045.

- Em Setembro de 2011, o SNB colocou um piso em 1.2000 no EUR/CHF, que é improvável ser rompido. Como resultado, são esperados movimentos adicionais em ambos os sentidos no médio prazo.

Luc Luyet, CIIA | Senior Market Analyst  
e-mail: [luc.luyet@swissquote.ch](mailto:luc.luyet@swissquote.ch)

**Aguardar novo sinal.**

**OURO (USD)**


Para mais Trade Ideas diretas aceda a: [www.swissquote.com/fx/news/sqore](http://www.swissquote.com/fx/news/sqore)

**Movimentos inferiores.**

- O Ouro desceu acentuadamente ontem, confirmando a tendência de descida subjacente. Os suportes horários em 1222 e 1217 foram rompidos. Outro suporte horário encontra-se em 1203, enquanto que um suporte chave se encontra em 1183. As resistências horárias podem agora ser encontradas em 1217 (máximo intradiário) e em 1223 (mínimo de 28/10/2014).
- No longo prazo, apesar do teste bem sucedido do forte suporte em 1181 (mínimo de 28/06/2013), a tendência inferior subjacente e os mínimos recentes de 4 anos na prata favorecem um eventual rompimento inferior. É provável que a resistência em 1277 (máximo de 04/09/2014) limite qualquer ressalto nos preços. Outros suportes podem ser encontrados em 1157 (mínimo de 28/07/2010) e em 1045 (mínimo de 05/02/2010).

Luc Luyet, CIIA | Senior Market Analyst  
 e-mail: [luc.luyet@swissquote.ch](mailto:luc.luyet@swissquote.ch)

**Aguardar novo sinal.**

## PRATA (USD)



Para mais Trade Ideas diretas aceda a: [www.swissquote.com/fx/news/sqore](http://www.swissquote.com/fx/news/sqore)

### Rompimento de descida para fora da recente consolidação.

- A Prata rompeu no sentido inferior para fora do seu alcance horizontal entre o suporte em 17.06 e a resistência em 17.72. É provável uma descida adicional em direção ao suporte chave em 16.68. As resistências podem ser encontradas em 17.06 (anterior suporte) e em 17.23 (máximo intradiário, ver também a linha de tendência de descida de curto prazo).
- No longo prazo, o rompimento da grande área de suporte entre 18.64 (mínimo de 30/05/2014) e 18.23 (mínimo de 28/06/2013) confirma uma tendência inferior subjacente e favorece uma descida adicional em direção ao forte suporte em 14.64 (mínimo de 05/02/2010). Uma resistência encontra-se em 18.89 (máximo de 16/09/2014).

Luc Luyet, CIIA | Senior Market Analyst  
e-mail: [luc.luyet@swissquote.ch](mailto:luc.luyet@swissquote.ch)

**Aguardar novo sinal.**

## DISCLAIMER

Apesar de todos os esforços terem sido feitos para garantir que a informação citada e utilizada para a investigação por detrás deste documento é confiável, não existe garantia de que seja correta, e o Swissquote Bank e suas filias não aceitam qualquer responsabilidade a respeito de quaisquer erros ou emissões, ou relativamente à precisão, integralidade ou fiabilidade da informação aqui contida. Este documento não constitui uma recomendação para vender e/ou comprar qualquer produto financeiro e não deve ser considerado como uma solicitação e/ou oferta para a realização de qualquer transação. Este documento é um trabalho de investigação e não se destina a constituir aconselhamento de investimento, nem a solicitar negociação de títulos ou qualquer outro tipo de investimentos.

Apesar de todos os investimentos implicarem algum grau de risco, o risco de perdas na negociação de contratos forex off-exchange pode ser substancial. Portanto caso você considere negociar neste mercado, deve estar consciente dos riscos associados com este produto para que possa fazer uma decisão informada antes de investir. O material aqui presente não deve ser interpretado como aconselhamento ou estratégia de negociação. O Swissquote Bank faz um forte esforço para utilizar informação extensa e de confiança, mas não declaramos que seja precisa ou completa. Para além disto, não temos qualquer obrigação em notificá-lo quando as opiniões ou a informação neste material se alterarem. Quaisquer preços estabelecidos neste relatório servem apenas para fins informativos e não representam avaliações de títulos individuais ou outros instrumentos.

Este relatório serve para distribuição apenas em circunstâncias permitidas pela lei aplicável. Nada neste relatório constitui uma representação de que qualquer estratégia ou recomendação de investimento aqui contida é adequada ou apropriada às circunstâncias individuais de um destinatário ou uma recomendação pessoal. O relatório é publicado apenas para fins informativos, não constitui um anúncio e não deve ser interpretado como uma solicitação ou oferta para comprar ou vender qualquer título ou instrumento financeiro relacionado em qualquer jurisdição. Nenhuma declaração de garantia, expressa ou implícita, é proporcionada em relação à exatidão, plenitude e confiabilidade da informação aqui presente, exceto no que respeita à informação relativa ao Swissquote Bank, suas subsidiárias e afiliados, nem se destina a ser uma declaração completa ou sumário dos títulos, mercados ou desenvolvimentos referidos no relatório. O Banco não assume que os investidores obtenham lucros, nem partilhará com investidores quaisquer lucros de investimentos nem aceita qualquer responsabilidade por quaisquer perdas de investimento. Os investimentos envolvem riscos e os investidores devem exercer prudência ao tomar as suas decisões de investimento. O relatório não deve ser considerado pelos seus destinatários como um substituto do exercício do seu próprio julgamento. Quaisquer opiniões expressas neste relatório destinam-se somente a fins informativos e são sujeitos a alterações sem aviso prévio e podem divergir ou ser contrários a opiniões expressas por outras áreas de negócio ou grupos do Swissquote Bank como resultado da utilização de diferentes suposições ou hipóteses. O Swissquote Bank não deve ser vinculado ou responsabilizado por qualquer transação, resultado, ganho ou perda, baseado neste relatório, na sua totalidade ou parcialmente.

A investigação inicia, atualiza e finaliza a sua cobertura exclusivamente a critério do Swissquote Bank Strategy Desk. A análise aqui contida é baseada em numerosas suposições. Diferentes suposições poderão resultar em diferentes resultados. O(s) analista(s) responsáveis pela preparação deste relatório poderão interagir com o pessoal da mesa de negociação, pessoal de vendas e outros grupos constituintes para o propósito da recolha, síntese e interpretação da informação de mercado. O Swissquote Bank não tem qualquer obrigação em atualizar ou manter atual a informação aqui contida e não é responsável por qualquer resultado, ganho ou perda, baseado nesta informação, na sua totalidade ou parcialmente.

O Swissquote Bank proíbe especificamente a redistribuição deste material na sua totalidade ou parcialmente sem permissão escrita do Swissquote Bank e o Swissquote Bank não aceita qualquer responsabilidade pelas ações de terceiros a este respeito. © Swissquote Bank 2014. Todos os direitos reservados.