

# DENNÍ TECHNICKÁ ANALÝZA

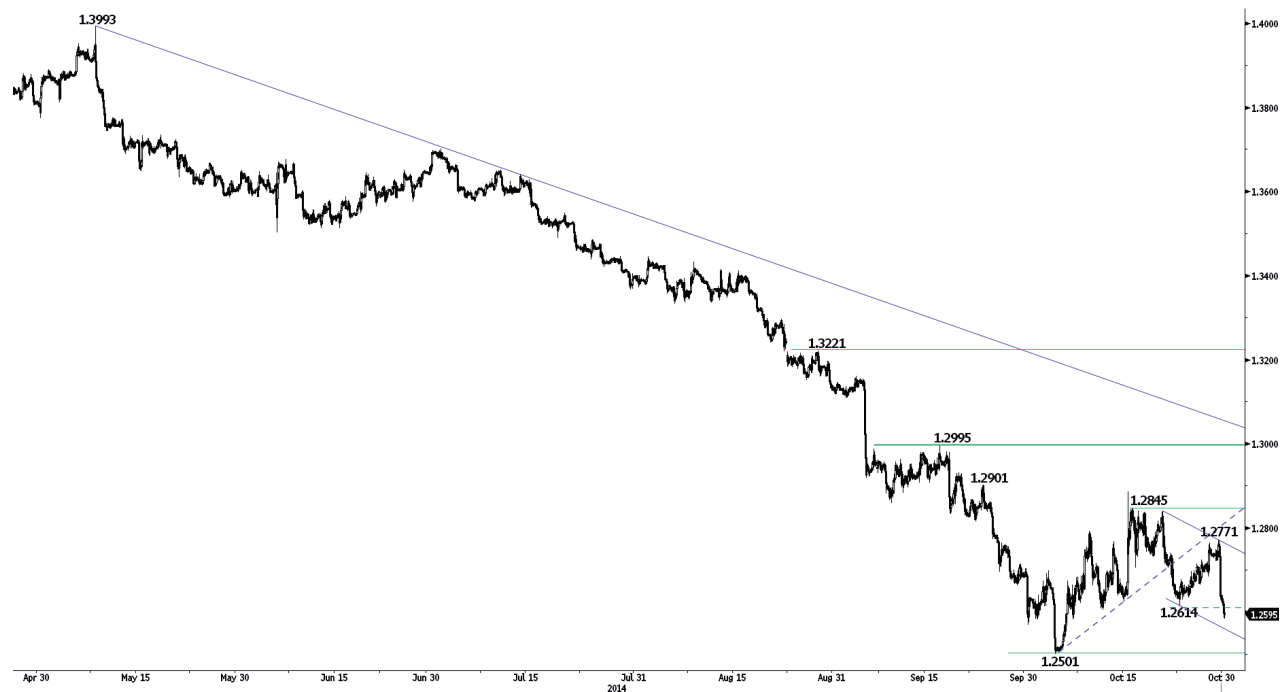
30. října 2014

Další informace najdete na: [www.swissquote.com/fx/news/sqore](http://www.swissquote.com/fx/news/sqore)

	SMĚR	ČASOVÝ HORIZONT	STRATEGIE/ POZICE	VSTUPNÍ ÚROVNĚ	PŘEDMĚT/KOMENTÁŘ	STOP	VSTUP
EUR / USD	↓	S-TERM			Očekává nový signál.		
GBP / USD	→	S-TERM			Očekává nový signál.		
USD / JPY	↑	S-TERM			Očekává nový signál.		
USD / CHF	↑	S-TERM			Očekává nový signál.		
USD / CAD	→	S-TERM			Očekává nový signál.		
AUD / USD	→	S-TERM			Očekává nový signál.		
GBP / JPY	→	S-TERM			Očekává nový signál.		
EUR / JPY	→	S-TERM			Očekává nový signál.		
EUR / GBP	↓	S-TERM			Očekává nový signál.		
EUR / CHF	→	S-TERM			Očekává nový signál.		
ZLATO (v USD)	↓	S-TERM			Očekává nový signál.		
STŘÍBRO(v USD)	↓	S-TERM			Očekává nový signál.		

Upozornění: Žádná z předkládaných strategií nepředstavuje radu ani doporučení k obchodu. Věnujte pozornost plnému znění upozornění v závěru.

## EUR / USD



For more direct Trade Ideas go to: [www.swissquote.com/fx/news/sqore](http://www.swissquote.com/fx/news/sqore)

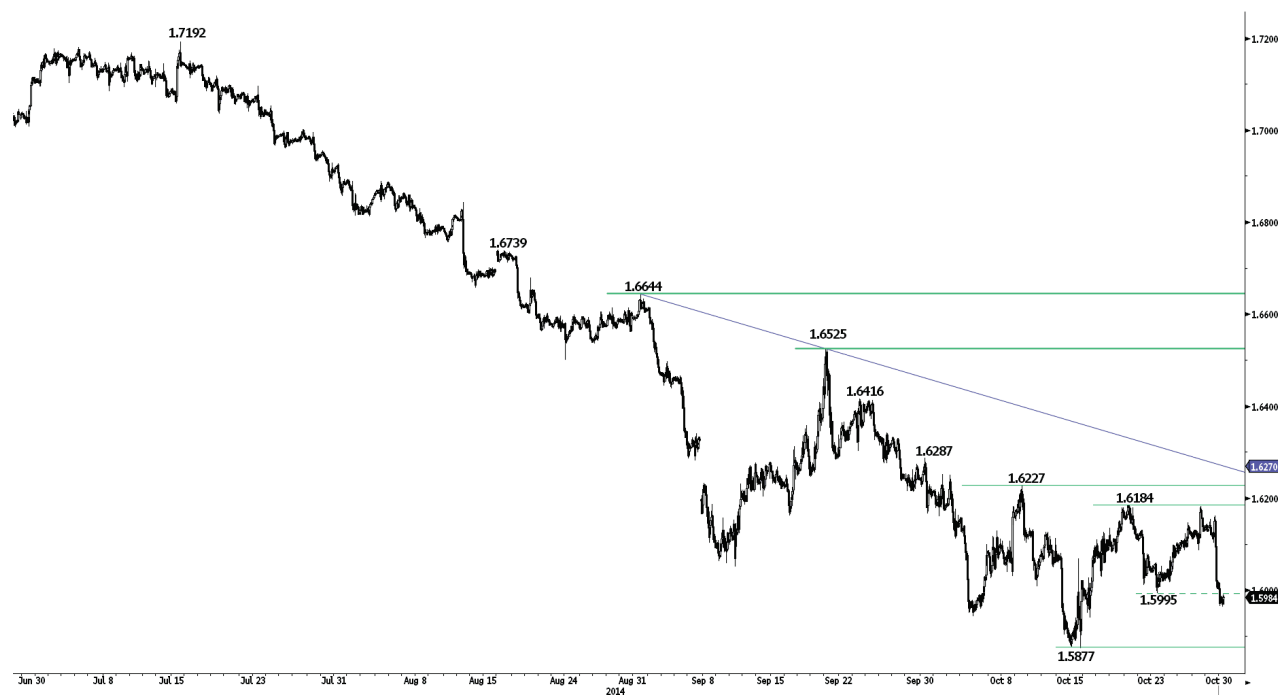
### Otevírá cestu k sestupu na říjnová minima.

- EUR/USD včera strmě poklesl. Prolomení supportu na 1.2614 volá po testování nedávného minima na 1,2501. Hodinová rezistence se nachází na 1,2639 (intradenní maximum).
- Z dlouhodobého pohledu je EUR/USD od května 2014 na sestupu. Prolomení oblasti silného supportu mezi 1.2755 (min 09/07/2013) a 1.2662 (min 13/11/2012) otevírá cestu poklesu k silnému supportu na 1.2043 (min 24/07/2012). Výsledkem nedávného posílení EUR/USD je pohyb proti směru trendu. Klíčová rezistence se nachází na 1.2995 (max 16/09/2014).

Luc Luyet, CIIA | Senior Market Analyst  
e-mail: [luc.luyet@swissquote.ch](mailto:luc.luyet@swissquote.ch)

**Očekává nový signál.**

## GBP / USD



For more direct Trade Ideas go to: [www.swissquote.com/fx/news/sqore](http://www.swissquote.com/fx/news/sqore)

### Oslabuje.

- GBP/USD úspěšně otestoval rezistenci na 1.6184 (max 21/10/2014) a prorazil support na 1.5995. Je pravděpodobný pokles na ke klíčovému supportu na 1.5877. Hodinové rezistence se nacházejí na 1.6018 (intradenní maximum) a 1.6072 (intradenní minimum).
- Z dlouhodobého hlediska je vzhledem ke zhoršení technické formace probíhajícímu od července pravděpodobné, že oblast silné rezistence mezi 1.6525 (max 19/09/2014) a 1.6644 (max 01/09/2014) zamezí v následujících měsících pohybu nahoru. Sledujte současnou konsolidační fázi poblíž silného supportu na 1.5855 (min 12/11/2013).

Luc Luyet, CIIA | Senior Market Analyst  
e-mail: [luc.luyet@swissquote.ch](mailto:luc.luyet@swissquote.ch)

**Očekává nový signál.**

## USD / JPY



For more direct Trade Ideas go to: [www.swissquote.com/fx/news/sqore](http://www.swissquote.com/fx/news/sqore)

### Dere se výš.

- USD/JPY prolomil rezistence na 108.35 a 108.74 a zmínil obavy ze slábnoucího nákupního zájmu. Je pravděpodobný další vzestup ke klíčové rezistenci na 110.09. Hodinové supporty se nacházejí na 108.71 (intradenní minimum) a 108.38 (max 27/10/2014, viz také vzestupný kanál).

- Dlouhodobý býčí směr může pokračovat, pokud se klíčový support udrží na 100.76 (min 04/02/2014). Přes nedávný pokles k hlavní rezistenci na 110.66 (max 15/08/2008) je pravděpodobný postupný pohyb vzhůru. Další rezistence leží na 114.66 (max 27/12/2007). Klíčový support je na 105.44 (max 02/01/20).

Luc Luyet, CIIA | Senior Market Analyst  
e-mail: [luc.luyet@swissquote.ch](mailto:luc.luyet@swissquote.ch)

Očekává nový signál.

## USD / CHF



For more direct Trade Ideas go to: [www.swissquote.com/fx/news/sqore](http://www.swissquote.com/fx/news/sqore)

### Býčí proražení na 0.9562.

- USD/CHF prorazil klíčovou rezistenci na 0,9562, což zlepšuje krátkodobou technickou formaci. Rezistence se nyní nacházejí na 0.9625 a 0.9691. Hodinové supporty najdete na 0.9559 (max 23/10/2014) a 0.9511 (max 28/10/2014).
- Z dlouhodobého pohledu naznačuje technická formace plný návrat mohutné korekční fáze započaté v červenci 2012. Současné oslabení se tak jeví jako pohyb proti směru trendu. Klíčový support se nachází na 0.9301 (min16/09/2014), rezistence leží na 0.9691 (max 06/10/2014).

Luc Luyet, CIIA | Senior Market Analyst  
e-mail: [luc.luyet@swissquote.ch](mailto:luc.luyet@swissquote.ch)

**Očekává nový signál.**

## USD / CAD



For more direct Trade Ideas go to: [www.swissquote.com/fx/news/sqore](http://www.swissquote.com/fx/news/sqore)

### Snaží se odrazit.

- USD/CAD se včera odrazil. Hodinové rezistence jsou dané sestupnou trendovou linií (kolem 1.1226) a 1.1255 (viz také 50% návrat). Hodinové supporty najdete na 1.1182 (intradenní minimum) a 1.1122.
- Z dlouhodobého pohledu vypadá technická formace jako zaoblené dno s minimálním vzestupným potenciálem na 1.1725. Tento býčí vývoj potvrzuje pohyb nad rezistencí na 1.1279 (max 20/03/2014). Silné supporty se nacházejí na 1.1072 (min 02/10/2014) a 1.0811 (min 29/08/2014)

Luc Luyet, CIIA | Senior Market Analyst  
e-mail: [luc.luyet@swissquote.ch](mailto:luc.luyet@swissquote.ch)

**Očekává nový signál.**

## AUD / USD



For more direct Trade Ideas go to: [www.swissquote.com/fx/news/sqore](http://www.swissquote.com/fx/news/sqore)

### Oslabuje poblíž rezistence na 0.8897.

- AUD/USD oslabil poblíž klíčové rezistence na 0,8897. Hodinový support na 0,8788 byl prolomen. Sledujte support daný vzestupným kanálem (kolem 0,8751). Další hodinový support se nachází na 0,8719. Hodinové rezistence najdete na 0.8810 (intradenní minimum) a 0.8842 (intradenní minimum).

- Z dlouhodobé perspektivy převažuje negativní trend. Přes nedávné úspěšné otestování silného supportu na 0.8660 (min 24/01/2014) dlouhodobá technická formace naznačuje další pokles. Klíčová rezistence se nachází na 0.9112 (max 16/09/2014). Další silný support je na 0.8067 (min 25/05/2010).

Luc Luyet, CIIA | Senior Market Analyst  
e-mail: [luc.luyet@swissquote.ch](mailto:luc.luyet@swissquote.ch)

**Očekává nový signál.**



## GBP / JPY



For more direct Trade Ideas go to: [www.swissquote.com/fx/news/sqore](http://www.swissquote.com/fx/news/sqore)

### Slábnoucí krátkodobé býčí momentum?

- GBP/JPY se zastavil poblíž rezistence na 175,1. Prolomení hodinového supportu na 173,70 (min 28/10/2014) by naznačilo slábnoucí krátkodobé býčí momentum. Další hodinový support najdete na 172,98, Klíčovou rezistenci na 175,91.
- Z dlouhodobého pohledu zůstane trend pozitivní, pokud se udrží silný support mezi 169.51 min (11/04/2014) a 167.78 (mi 18/03/2014). Nicméně ostrý obrat poblíž psychologické hranice 180,00 a slábnoucí 200denní klouzavý průměr naznačuje slábnoucí trend.

Luc Luyet, CIIA | Senior Market Analyst  
e-mail: [luc.luyet@swissquote.ch](mailto:luc.luyet@swissquote.ch)

Očekává nový signál.

## EUR / JPY



For more direct Trade Ideas go to: [www.swissquote.com/fx/news/sqore](http://www.swissquote.com/fx/news/sqore)

### Oslabuje poblíž klíčové rezistence na 137.95.

- EUR/JPY oslabuje poblíž rezistence na 137,95. Zřejmě nastane korekční fáze směrem k hodinovému supportu na 136,50 (viz také vzestupný kanál). Další rezistenci najdete na 138,80, zatímco support se nachází na 135,21.
- Dlouhodobá technické formace zůstane pozitivní, pokud se support udrží na 134,11 (min 20/11/2013). Proražení supportu na 135,73 a pokles 200denního klouzavého průměru naznačuje oslabování dlouhodobého trendu. Rezistence se nachází na 141.23 (max 19/09/2014).

Luc Luyet, CIIA | Senior Market Analyst  
e-mail: [luc.luyet@swissquote.ch](mailto:luc.luyet@swissquote.ch)

**Očekává nový signál.**

## EUR / GBP



For more direct Trade Ideas go to: [www.swissquote.com/fx/news/sqore](http://www.swissquote.com/fx/news/sqore)

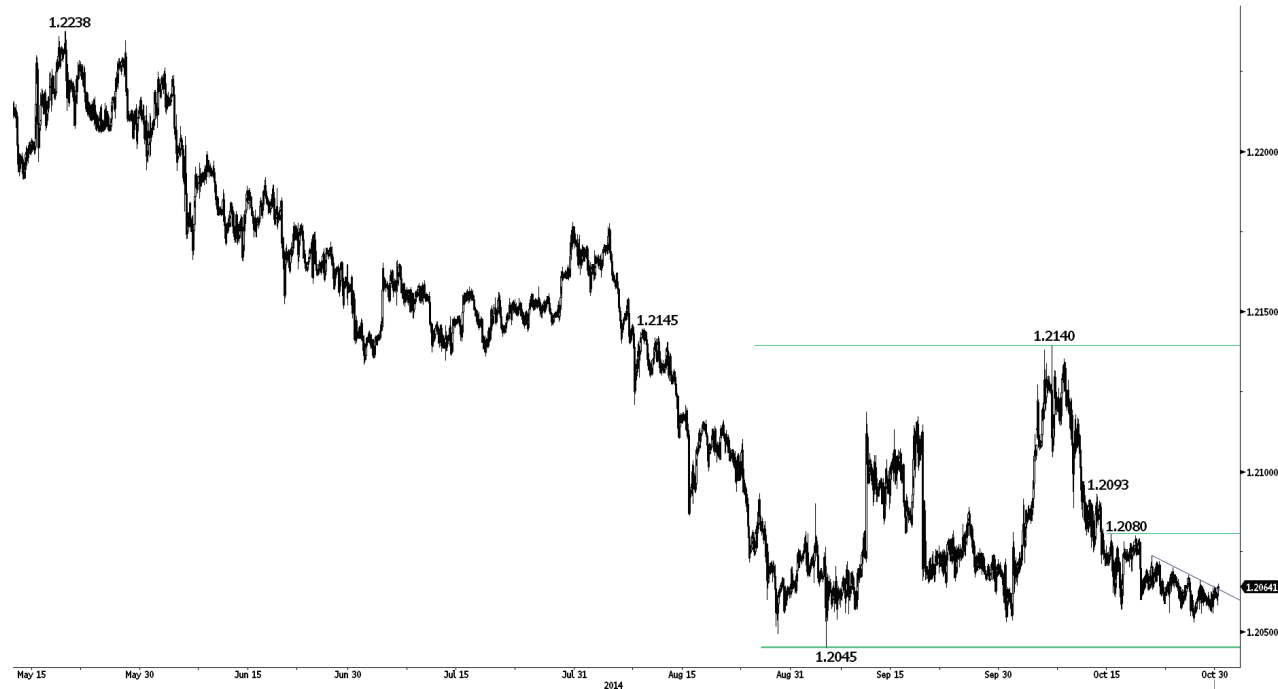
### Vrací se k nedávným minimům.

- EUR/GBP zůstává slabý. Sledujte testování nedávných minim na 0,7862. Další hodinový support najdete na 0,7821 (min 03/10/2014). Hodinové rezistence leží na 0,7912 (max 29/10/2014) a 0,7942 (max 21/10/2014).
- Z dlouhodobé perspektivy zřejmě sestupný trend otestuje hlavní oblast supportu mezi 0,7755 (min 23/07/2012) a 0,7694 (min 20/10/2008). Rozhodující průlom rezistence na 0,8034 (max 25/06/2014) je nutný k naznačení vyčerpání střednědobých prodejních tlaků.

Luc Luyet, CIIA | Senior Market Analyst  
e-mail: [luc.luyet@swissquote.ch](mailto:luc.luyet@swissquote.ch)

**Očekává nový signál.**

## EUR / CHF



For more direct Trade Ideas go to: [www.swissquote.com/fx/news/sqore](http://www.swissquote.com/fx/news/sqore)

### Zůstává slabý.

- EUR/CHF se pohybuje v sérii nižších maxim. Ceny nyní vykazaly krátkodobý sled vyšších maxim. Nicméně se nezdá, že by se blížilo prolomení hodinových rezistencí na 1.2074 (max 21/10/2014) a 1.2080 (max 20/10/2014). Klíčový support se nachází na 1.2045.

- V září 2011 stanovila SNB pro EUR/CHF dno na 1,2000, které se bude v dohlednu držet. Výsledkem budou zřejmě střednědobé pohyby do boku.

Luc Luyet, CIIA | Senior Market Analyst  
e-mail: [luc.luyet@swissquote.ch](mailto:luc.luyet@swissquote.ch)

**Očekává nový signál.**

## ZLATO (v USD)



For more direct Trade Ideas go to: [www.swissquote.com/fx/news/sqore](http://www.swissquote.com/fx/news/sqore)

### Pokračuje níž.

- Zlato včera prudce pokleslo a potvrdilo medvědí směr. Další hodinový support leží na 1203, klíčový support se nachází na 1183. Hodinové supporty na 1222 a 1217 byly prolomeny. Další hodinové rezistence najdete na 1217 (intradenní maximum) a 1223 (min 28/10/2014).

- Z dlouhodobého pohledu i přes úspěšné otestování supportu na 1181 (min 28/06/2013), sestupný trend a čtyřletá minima stříbra zlato zřejmě prorazí níž. Rezistence na 1277 (max 04/09/2014) zřejmě zamezí odrazu cen. Supporty leží na 1157 (min 28/07/2010) a 1045 (min 05/02/2010).

Luc Luyet, CIIA | Senior Market Analyst  
e-mail: [luc.luyet@swissquote.ch](mailto:luc.luyet@swissquote.ch)

**Očekává nový signál.**

## STŘÍBRO(v USD)



For more direct Trade Ideas go to: [www.swissquote.com/fx/news/sqore](http://www.swissquote.com/fx/news/sqore)

### Medvědí prolomení konsolidace.

- Stříbro prorazilo spodní linii horizontálního pásma mezi supportem na 17,06 a rezistencí na 17,72. Je pravděpodobný další pokles ke klíčovému supportu na 16,68. Rezistence se nacházejí na 17,06 (předcházející support) a 17,23 (intradenní maximum, viz také krátkodobá sestupná linie).

- Z dlouhodobého hlediska prolomení hlavní oblasti supportu mezi 18,64 (min 30/05/2014) a 18,23 (min 28/06/2013) potvrzuje klesající trend a naznačuje další pokles k silnému supportu na 14,64 (min 05/02/2010). Rezistence je na 18,89 (min 16/09/2014).

Luc Luyet, CIIA | Senior Market Analyst  
e-mail: [luc.luyet@swissquote.ch](mailto:luc.luyet@swissquote.ch)

**Očekává nový signál.**

## DISCLAIMER

### UPOZORNĚNÍ

Přes veškerou snahu zajistit, aby citované údaje a analyzovaná data, z nichž tento dokument vychází, byly spolehlivé, není možné garantovat jejich správnost a společnost Swissquote Bank ani její dceřiné společnosti neodpovídají za případné chyby nebo opominutí, ani za správnost, celistvost nebo spolehlivost uváděných informací. Tento dokument nezakládá podstatou doporučení pro prodej a/ nebo nákup jakýchkoli finančních produktů a nelze jej považovat za návrh a/nebo nabídku ke vstupu do jakékoli transakce. Tento materiál je ekonomickou analýzou a není míněn jako investiční doporučení, návrh na obchod s cennými papíry nebo jakoukoli jinou investici.

Každá investice zahrnuje určitou míru rizika, ale riziko ztráty při obchodování na mimoburzovních finančních trzích (Forex) je podstatné. Pokud uvažujete o obchodování na těchto trzích, měli byste si být tohoto rizika vědomi, abyste se před investováním dokázali kvalifikovaně rozhodnout. Předkládaný materiál nemá sloužit jako obchodní doporučení nebo strategie. Swissquote Bank se snaží pracovat se spolehlivými a ucelenými informacemi, ale netvrdíme, že jsou zcela přesné a kompletní. Není naší povinností informovat vás, pokud se názory nebo údaje uváděné v tomto materiálu mění. Ceny uváděné v této analýze slouží jen jako orientační informace a nepředstavují odhadovanou cenu cenných papírů nebo jiných finančních instrumentů.

Tuto analýzu lze distribuovat jen za podmínek povolených platnou legislativou. Nic v této analýze nezakládá tvrzení, že kterákoli z obchodních strategií nebo doporučení odpovídají individuálním podmínkám příjemce a nejsou ani jinak míněny jako osobní doporučení. Tato analýza je zveřejněna výhradně k informačním účelům, nejedná se o reklamu a není míněna jako návod nebo nabídka ke koupi nebo prodeji jakýchkoli cenných papírů nebo jiných finančních instrumentů v rámci jakékoli jurisdikce.

V souvislosti se spolehlivostí, úplností nebo přesností informací uváděných v tomto materiálu se neposkytují žádné záruky, s výjimkou informací týkajících se Swissquote Bank, jejich dceřiných společností a poboček. Totéž se týká informací a přehledu o cenných papírech, trzích nebo vývoji uváděném v analýze. Swissquote Bank nezaručuje investorům zisk, nebude se podílet na zisku a nepřijímá zodpovědnost za případné ztráty. Investice zahrnují riziko a investoři by měli svá rozhodnutí činit prozřívě a uvážlivě. Příjemci této analýzy by ji v žádném případě neměli zaměňovat za uplatnění vlastního rozhodnutí. Všechny názory vyjádřené v této analýze slouží výhradně k informačním účelům, je možné je bez upozornění změnit a mohou se lišit od názorů jiných součástí Swissquote Bank nebo s nimi být v rozporu, pokud se liší v předpokladech a kritériích. Swissquote Bank neručí a nezodpovídá za žádné transakce, výsledky, zisky nebo ztráty vzniklé na základě této analýzy nebo jejích částí.

Analytický tým uvádí, aktualizuje nebo stahuje zprávy výhradně podle uvážení Strategy Desk Swissquote Bank. Předkládaná analýza vychází z mnoha předpokladů. Různé předpoklady a východiska mohou vést k odlišným závěrům. Analytici zodpovědní za přípravu tohoto materiálu mohou čerpat podklady od pracovníků trading desk, sales a dalších oddělení za účelem shromáždění, syntézy a interpretace informací o dění na trzích. Swissquote Bank není povinna aktualizovat informace obsažené v analýze a nezodpovídá za žádné důsledky, zisky nebo ztráty vycházející z těchto informací jako celku nebo jejích částí.

Swissquote Bank výslovně zakazuje jakoukoli redistribuci tohoto materiálu jako celku nebo jeho částí bez písemného souhlasu Swissquote Bank a nepřijímá žádnou odpovědnost za jakékoli jednání třetích stran konané v tomto ohledu. © Swissquote Bank 2014. Všechna práva vyhrazena.