

ЕЖЕДНЕВНЫЙ ТЕХНИЧЕСКИЙ ОБЗОР РЫНКА

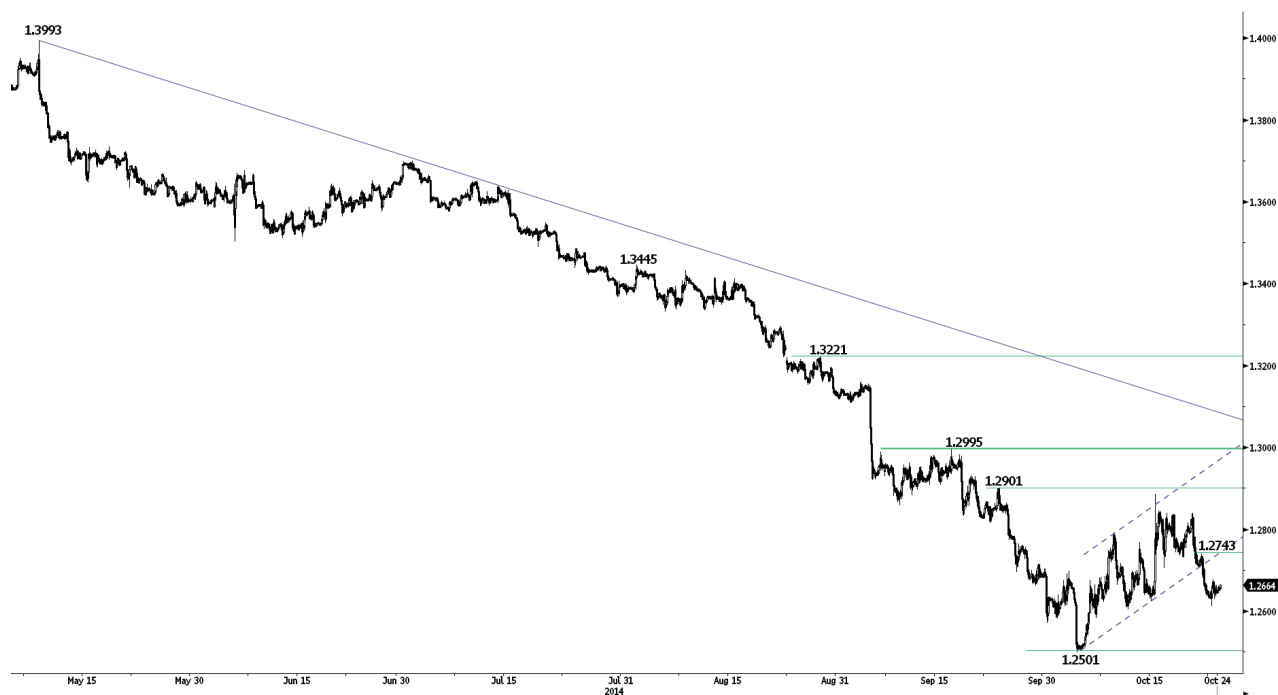
24 октября 2014 г.

Больше точных идей для торговли Вы сможете найти здесь: <http://ru.swissquote.com/fx/news/sqore>

	НАПРАВЛЕНИЕ	ПЕРИОД	СТРАТЕГИЯ / ПОЗИЦИЯ	УРОВНИ ВХОДА	ЦЕЛИ / КОММЕНТАРИИ	СТОП	ВХОД
EUR / USD	↓	К-СРОЧНЫЙ			Ожидайте свежего сигнала.		
GBP / USD	→	К-СРОЧНЫЙ			Ожидайте свежего сигнала.		
USD / JPY	→	К-СРОЧНЫЙ			Ожидайте свежего сигнала.		
USD / CHF	↑	К-СРОЧНЫЙ			Ожидайте свежего сигнала.		
USD / CAD	→	К-СРОЧНЫЙ			Ожидайте свежего сигнала.		
AUD / USD	→	К-СРОЧНЫЙ			Ожидайте свежего сигнала.		
GBP / JPY	→	К-СРОЧНЫЙ			Ожидайте свежего сигнала.		
EUR / JPY	↓	К-СРОЧНЫЙ			Ожидайте свежего сигнала.		
EUR / GBP	↓	К-СРОЧНЫЙ			Ожидайте свежего сигнала.		
EUR / CHF	→	К-СРОЧНЫЙ			Ожидайте свежего сигнала.		
ЗОЛОТО, в USD	→	К-СРОЧНЫЙ			Ожидайте свежего сигнала.		
СЕРЕБРО, в USD	→	К-СРОЧНЫЙ			Ожидайте свежего сигнала.		

Пожалуйста, имейте в виду, что ни одна из приведённых ниже стратегий не является советом или рекомендацией по торговле. Просьба прочесть полный текст положений об ограничении ответственности.

EUR / USD



Больше точных идей для торговли Вы сможете найти здесь: <http://ru.swissquote.com/fx/news/sqore>

Ослабление.

- Отскок пары EUR/USD вероятнее всего окончен. В результате полная коррекция ключевого уровня поддержки на отметке 1,2501 является благоприятной. Исходный уровень поддержки теперь находится на отметке 1,2614 (минимум 23.10.2014 г.). Уровень сопротивления на часовом графике находится на отметке 1,2743.

- В более долгосрочной перспективе пара EUR/USD находится в тенденции спада с мая 2014 г. Прорыв сильной области поддержки между отметками 1,2755 (минимум 09.07.2013 г.) и 1,2662 (минимум 13.11.2012 г.) открыла возможность для спада в направлении сильного уровня поддержки на отметке 1,2043 (минимум 24.07.2012 г.). В результате недавнее укрепление пары EUR/USD считается движением против тренда. Ключевой уровень сопротивления находится на отметке 1,2995 (максимум 16.09.2014 г.).

Люк Люэт, Старший аналитик рынка
e-mail: luc.luyet@swissquote.ch

Ожидайте свежего сигнала.

GBP / USD



Больше точных идей для торговли Вы сможете найти здесь: <http://ru.swissquote.com/fx/news/sqore>

Недавний отскок завершен?

- Пара GBP/USD не смогла свести на нет последовательность более низких максимумов. Прорыв уровня поддержки на часовом графике, заданного 61,8% коррекцией (1,5995) станет благоприятным для полной коррекции в направлении уровня поддержки на отметке 1,5877. Исходный уровень сопротивления теперь находится на отметке 1,6079 (внутридневной максимум), в то время как ключевой уровень сопротивления - на отметке 1,6227.

- В более долгосрочной перспективе, учитывая значительное истощение технической структуры с июля, ожидается, что сильная область сопротивления между отметками 1,6525 (максимум 19.09.2014 г.) и 1,6644 (максимум 01.09.2014 г.) покроет любой потенциал роста в ближайшие месяцы. Необходимо следить за текущей фазой укрепления вблизи сильного уровня поддержки на отметке 1,5855 (минимум 12.11.2013 г.).

Люк Люэт, Старший аналитик рынка
e-mail: luc.luyet@swissquote.ch

Ожидайте свежего сигнала.

USD / JPY



Больше точных идей для торговли Вы сможете найти здесь: <http://ru.swissquote.com/fx/news/sqore>

Постепенный рост.

- Пара USD/JPY сохраняет сильную позицию, что можно увидеть из прорыва уровня сопротивления на отметке 107,59. Еще один уровень сопротивления находится на отметке 108,74. Уровни поддержки на часовом графике расположились на отметках 107,43 (внутридневной минимум) и 107,10 (внутридневной минимум, см. также восходящий коридор).

- Долгосрочный бычий уклон является благоприятным до тех пор, пока ключевой уровень поддержки держится на отметке 100,76 (минимум 04.02.2014 г.). Несмотря на недавний спад вблизи основного уровня сопротивления на отметке 110,66 (максимум 15.08.2008 г.), постепенное движение выше со временем будет являться благоприятным. Еще один уровень сопротивления расположился на отметке 114,66 (максимум 27.12.2007 г.). Ключевой уровень поддержки находится на отметке 105,44 (максимум 02.01.2014 г.).

Люк Люэт, Старший аналитик рынка
e-mail: luc.luyet@swissquote.ch

Ожидайте свежего сигнала.

USD / CHF



Больше точных идей для торговли Вы сможете найти здесь: <http://ru.swissquote.com/fx/news/sqore>

Укрепление ниже уровня сопротивления на отметке 0,9562.

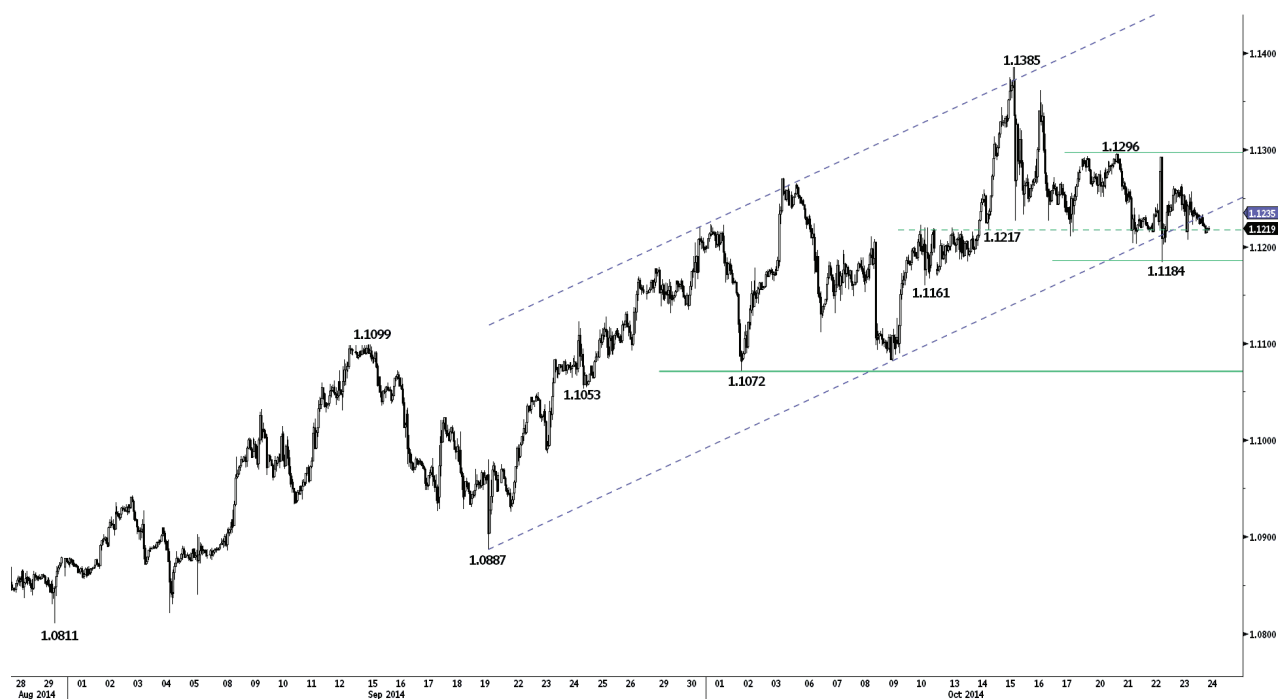
- Пара USD/CHF на настоящий момент не смогла пробить уровень сопротивления на отметке 0,9562. Исходный уровень поддержки теперь находится на отметке 0,9514 (внутридневной минимум), в то время как уровень поддержки на часовом графике находится на отметке 0,9473. Еще один уровень сопротивления находится на отметке 0,9593.

- В более долгосрочной перспективе техническая структура является благоприятной для полной коррекции большой корректирующей фазы, которая началась в июле 2012 г. В результате недавнее ослабление считается движением против тренда. Ключевой уровень поддержки теперь находится на отметке 0,9301 (минимум 16.09.2014 г.). Уровень сопротивления теперь находится на отметке 0,9691 (максимум 06.10.2014 г.).

Люк Люэт, Старший аналитик рынка
e-mail: luc.luyet@swissquote.ch

Ожидайте свежего сигнала.

USD / CAD



Больше точных идей для торговли Вы сможете найти здесь: <http://ru.swissquote.com/fx/news/sqore>

Окончание бычьего импульса.

- Пара USD/CAD опустилась ниже уровня поддержки на отметке 1,1217 и прорвала восходящий коридор. Необходимо следить за краткосрочным горизонтальным диапазоном между отметками 1,1184 и 1,1296. Прорыв верхней границы этого диапазона необходим для указания на улучшение краткосрочного бычьего импульса. Ключевой уровень сопротивления расположен на отметке 1,1385. Еще один уровень поддержки находится на отметке 1,1161.
- В долгосрочной перспективе техническая структура напоминает блюдце с минимальным потенциалом роста на отметке 1,1725. Недавнее движение выше уровня сопротивления на отметке 1,1279 (максимум 20.03.2014 г.) подтверждает такой бычий прогноз. Сильные уровни поддержки расположились на отметках 1,1072 (минимум 02.10.2014 г.) и 1,0811 (минимум 29.08.2014 г.).

Люк Люэт, Старший аналитик рынка
e-mail: luc.luyet@swissquote.ch

Ожидайте свежего сигнала.

AUD / USD



Больше точных идей для торговли Вы сможете найти здесь: <http://ru.swissquote.com/fx/news/sqore>

Продолжение падения.

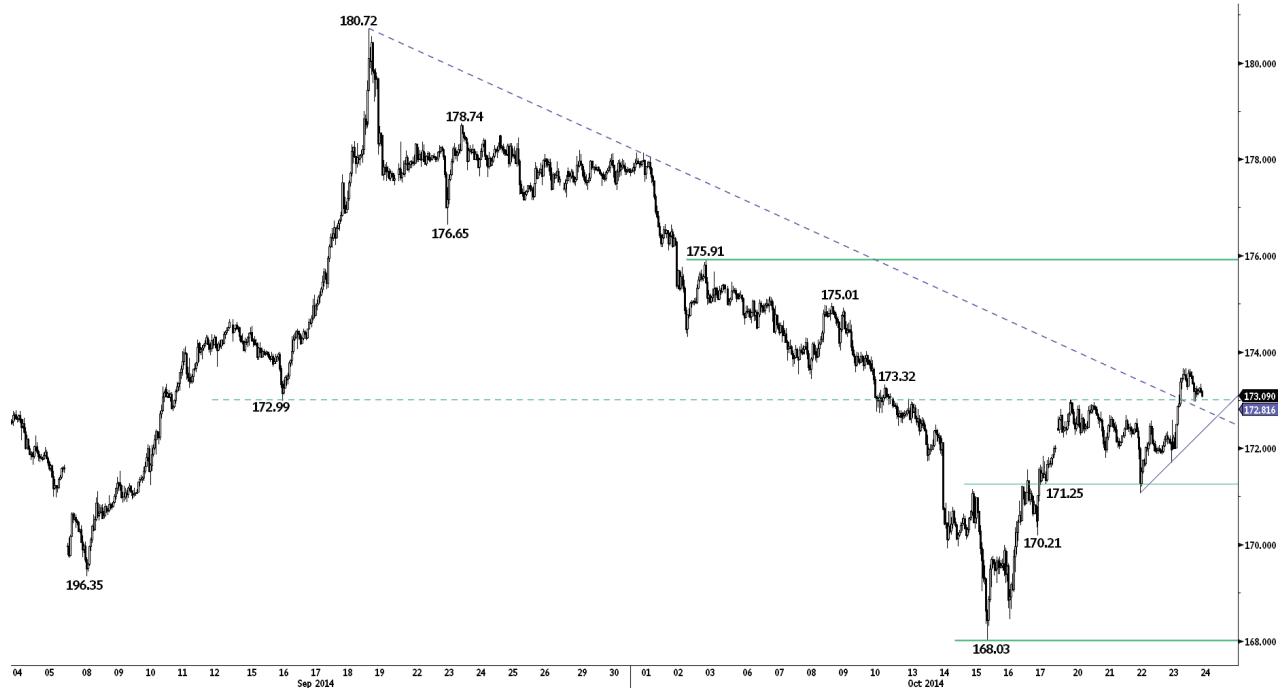
- Пара AUD/USD испытывает увеличение избыточного предложения, что можно увидеть из прорыва ее линии восходящего тренда и прорыва уровня поддержки на отметке 0,8734. Уровни поддержки на часовом графике теперь находятся на отметках 0,8719 (внутридневной минимум) и 0,8687 (минимум 16.10.2014 г.). Уровни сопротивления на часовом графике расположились на отметках 0,8806 (максимум 23.10.2014 г.) и 0,8833.

- В долгосрочной перспективе базовая тенденция является негативной. Несмотря на недавнюю успешную проверку сильного уровня поддержки на отметке 0,8660 (минимум 24.01.2014 г.), долгосрочная техническая структура является благоприятной для дальнейшего падения. Ключевой уровень сопротивления находится на отметке 0,9112 (максимум 16.09.2014 г.). Еще один сильный уровень поддержки находится на отметке 0,8067 (минимум 25.05.2010 г.).

Люк Люэт, Старший аналитик рынка
e-mail: luc.luyet@swissquote.ch

Ожидайте свежего сигнала.

GBP / JPY



Больше точных идей для торговли Вы сможете найти здесь: <http://ru.swissquote.com/fx/news/sqore>

Бычий прорыв уровня сопротивления на отметке 173,32.

- Пара GBP/JPY прорвала уровень сопротивления на отметке 173,32 (см. также линию нисходящего тренда), указывая на устойчивый покупательский спрос. Область сопротивления находится между отметками 175,01 и 175,91. Уровень поддержки на часовом графике - на отметке 171,25.

- В долгосрочной перспективе тенденция будет оставаться положительной до тех пор, пока сильная область поддержки держится между отметками 169,51 (минимум 11.04.2014 г.) и 167,78 (минимум 18.03.2014 г.). Однако резкий разворот возле психологической отметки 180,00 и нисходящий уклон 200-дневной скользящей средней указывают на ослабление тренда.

Люк Люэт, Старший аналитик рынка
e-mail: luc.luyet@swissquote.ch

Ожидайте свежего сигнала.

EUR / JPY



Больше точных идей для торговли Вы сможете найти здесь: <http://ru.swissquote.com/fx/news/sqore>

Возвращение к уровню сопротивления на отметке 137,07.

- Пара EUR/JPY вчера значительно возросла вблизи ключевого уровня поддержки, заданного 61,8% коррекцией (135,24). Цены снова проверяют уровень сопротивления на отметке 137,07. Прорыв такого уровня сможет подтвердить улучшение покупательского спроса. Ключевой уровень сопротивления расположился на отметке 137,95.

- Долгосрочная техническая структура является благоприятной до тех пор, пока ключевой уровень поддержки держится на отметке 134,11 (минимум 20.11.2013 г.). Однако прорыв уровня поддержки на отметке 135,73 и нисходящий уклон 200-дневной скользящей средней указывает на ослабление долгосрочного тренда. Уровень сопротивления расположился на отметке 141,23 (максимум 19.09.2014 г.).

Люк Люэт, Старший аналитик рынка
e-mail: luc.luyet@swissquote.ch

Ожидайте свежего сигнала.

EUR / GBP



Больше точных идей для торговли Вы сможете найти здесь: <http://ru.swissquote.com/fx/news/sqore>

Устойчивое избыточное предложение

- Пара EUR/GBP прорвала область поддержки между отметками 0,7906 (минимум 14.10.2014 г.) и 0,7900. Несмотря на текущую нехватку последующих действий, значительная дневная верхняя тень за последние два дня указывает на значительное избыточное предложение. Уровни поддержки на часовом графике расположились на отметках 0,7850 и 0,7821. Уровень сопротивления на часовом графике находится на отметке 0,7942.

- В более долгосрочной перспективе базовая тенденция спада является благоприятной как минимум для проверки основной области поддержки между отметками 0,7755 (минимум 23.07.2012 г.) и 0,7694 (минимум 20.10.2008 г.). Решительный прорыв уровня сопротивления на отметке 0,8034 (максимум 25.06.2014 г.) необходим для подтверждения истощения среднесрочного избыточного предложения.

Люк Лютт, Старший аналитик рынка
e-mail: luc.luyet@swissquote.ch

Ожидайте свежего сигнала.

EUR / CHF



Больше точных идей для торговли Вы сможете найти здесь: <http://ru.swissquote.com/fx/news/sqore>

Отсутствие покупательского спроса.

- Пара EUR/CHF движется в рамках последовательности более низких максимумов и проверяет уровень поддержки, заданный нижней границей ее восходящего коридора. Горизонтальные уровни поддержки находятся на отметках 1,2053 (минимум 30.09.2014 г.) и 1,2045. Уровни сопротивления на часовом графике расположились на отметках 1,2080 (максимум 15.10.2014 г.) и 1,2093.

- В сентябре 2011 г. ШНБ установил для пары EUR/CHF нижний предел на отметке 1,2000, который, как ожидается, не будет пробит. В результате в среднесрочной перспективе вероятно дальнейшее горизонтальное движение.

Люк Люэт, Старший аналитик рынка
e-mail: luc.luyet@swissquote.ch

Ожидайте свежего сигнала.

ЗОЛОТО, в USD



Больше точных идей для торговли Вы сможете найти здесь: <http://ru.swissquote.com/fx/news/sqore>

Ослабление.

- Золото прорвало свой восходящий коридор и уровень поддержки на часовом графике на отметке 1232, что указывает на окончание недавнего отскока. Уровни поддержки на часовом графике расположились на отметках 1222 и 1217. Уровни сопротивления на часовом графике расположились на отметках 1245 (максимум 23.10.2014 г.) и 1258.

- В долгосрочной перспективе, несмотря на успешную проверку сильного уровня поддержки на отметке 1181 (минимум 28.06.2013 г.), базовая тенденция спада и недавние четырехлетние минимумы серебра являются благоприятными для падения. Уровень сопротивления на отметке 1277 (максимум 04.09.2014 г.) может накрыть любой отскок цен. Другие уровни поддержки находятся на отметках 1157 (минимум 28.07.2010 г.) и 1045 (минимум 05.02.2010 г.).

Люк Люэт, Старший аналитик рынка
e-mail: luc.luyet@swissquote.ch

Ожидайте свежего сигнала.

СЕРЕБРО, в USD



Больше точных идей для торговли Вы сможете найти здесь: <http://ru.swissquote.com/fx/news/sqore>

Остается в пределах своего горизонтального диапазона.

- Серебро успешно проверило нижнюю границу горизонтального диапазона между уровнем поддержки на отметке 17,06 и уровнем сопротивления на отметке 17,72. Уровень сопротивления на часовом графике расположился на отметке 17,35 (внутридневной минимум). Еще один ключевой уровень поддержки находится на отметке 16,68.

- В долгосрочной перспективе прорыв ключевой области поддержки между отметками 18,64 (минимум 30.05.2014 г.) и 18,23 (минимум 28.06.2013 г.) подтвердит базовую тенденцию к снижению и станет благоприятным для дальнейшего спада в направлении сильного уровня поддержки на отметке 14,64 (минимум 05.02.2010 г.). Уровень сопротивления находится на отметке 18,89 (максимум 16.09.2014 г.).

Люк Люэт, Старший аналитик рынка
e-mail: luc.luyet@swissquote.ch

Ожидайте свежего сигнала.

ОГРАНИЧЕНИЕ ОТВЕТСТВЕННОСТИ

Несмотря на все усилия, приложенные для проверки надёжности данных, которые указаны и использованы в исследовании, лежащем в основе настоящего документа, нет никакой гарантии, что они верны. Swissquote Bank и его дочерние компании не несут никакой ответственности за любые ошибки или упущения, а также в отношении точности, полноты или достоверности информации, содержащейся в настоящем документе. Данный документ не представляет собой рекомендацию продавать и/или покупать какие-либо финансовые продукты и не должен рассматриваться как навязывание и/или предложение о заключении какой-либо сделки. Этот документ является частью экономических исследований и не предназначен выступать в качестве рекомендации о вложении денег, ведении операций с ценными бумагами или осуществлении любых других видов инвестиций.

Хотя каждая инвестиция предусматривает некоторую степень риска, риск убытков, связанных с торговлей внебиржевыми валютными контрактами, может быть существенным. Поэтому, если вы собираетесь торговать на этом рынке, вы должны быть осведомлены о рисках, связанных с этим продуктом с тем, чтобы вы могли принять обоснованное решение до вложения средств. Материал, представленный здесь, не следует толковать как рекомендацию относительно торговли или стратегии. Swissquote Bank прилагает серьёзные усилия к тому, чтобы использовать надёжную, исчерпывающую информацию, но мы не делаем никаких заявлений о том, что она является точной или полной. Кроме того, у нас нет никаких обязательств по уведомлению вас об изменениях мнений или данных в этом материале. Любые цены, указанные в настоящем обзоре, приведены только в информационных целях и не являются оценками отдельных ценных бумаг или других инструментов.

Данный обзор подлежит распространению только при таких обстоятельствах, которые могут допускаться действующим законодательством. Ни один из пунктов настоящего обзора не является заявлением о том, что какая-либо инвестиционная стратегия или рекомендация, содержащаяся в данном документе, является подходящей или целесообразной для конкретных обстоятельств получателя или иным образом представляет собой личную рекомендацию. Обзор публикуется исключительно в информационных целях, не представляет собой рекламу и не должен быть истолкован как рекомендация или предложение о покупке или продаже каких-либо ценных бумаг или связанных с ними финансовых инструментов в любой юрисдикции. Не предоставляется никаких гарантий, явных или подразумеваемых, в отношении точности, полноты или надёжности информации, содержащейся в настоящем документе, за исключением информации, касающейся Swissquote Bank, его дочерних компаний и аффилированных лиц, и также этот обзор не предназначен представлять собой полное изложение или резюме ценных бумаг, рынков или событий, указанных в отчете. Swissquote Bank не гарантирует, что инвесторы получат прибыль, и не будет делиться с инвесторами какими-либо инвестиционными прибылями или нести ответственность за любые убытки от инвестиций. Инвестиции связаны с рисками и инвесторы должны проявлять осторожность при принятии инвестиционного решения. Обзор не должен рассматриваться получателями в качестве замены действия по их собственному усмотрению. Все мнения, высказываемые в данном обзоре, предназначены только для информационных целей, могут меняться без предварительного уведомления, и могут отличаться от мнений или противоречить мнениям, высказанным другими направлениями деятельности или группами Swissquote Bank в результате использования разных оценок и критериев. Swissquote Bank не несёт какой-либо ответственности или каких-либо обязательств в отношении результатов, прибыли или убытков от любых сделок, проведённых на основе этого обзора, в целом или частично.

Отдел исследований будет начинать, обновлять и прекращать освещение исключительно по усмотрению Стратегического бюро Swissquote Bank. Анализ, содержащийся в настоящем документе, основан на многочисленных допущениях. Различные допущения могут привести к существенно различающимся результатам. Аналитик(и), отвечающий(е) за подготовку настоящего обзора, может(гут) взаимодействовать с персоналом управления торговыми операциями, торговым персоналом и другими участниками рынка с целью сбора, синтеза и анализа рыночной информации. Swissquote Bank не обязан обновлять и актуализировать информацию, содержащуюся в настоящем документе, и не несёт ответственности за результат, прибыль или убыток, основанный на этой информации, в целом или частично.

Swissquote Bank особо запрещает распространение этого материала в целом или частично без письменного разрешения со стороны Swissquote Bank, и Swissquote Bank не несёт никакой ответственности за действия третьих лиц в этом отношении. © Swissquote Bank 2014. Все права защищены.