

TAGESBERICHT

23. Oktober 2014

Weitere Handelsideen finden Sie unter: <http://de.swissquote.com/fx/news/sqore>

	RICHTUNG	ZEITRAUM	STRATEGY / POSITION	EINSTIEGS-LEVEL	ZIELE / KOMMENTARE	STOPP	GEÖFFNET AM
EUR / USD	↓	Kurzfristig			Neues Signal abwarten.		
GBP / USD	→	Kurzfristig			Neues Signal abwarten.		
USD / JPY	↑	Kurzfristig			Neues Signal abwarten.		
USD / CHF	→	Kurzfristig			Neues Signal abwarten.		
USD / CAD	→	Kurzfristig			Neues Signal abwarten.		
AUD / USD	→	Kurzfristig			Neues Signal abwarten.		
GBP / JPY	→	Kurzfristig			Neues Signal abwarten.		
EUR / JPY	↓	Kurzfristig			Neues Signal abwarten.		
EUR / GBP	↓	Kurzfristig			Neues Signal abwarten.		
EUR / CHF	→	Kurzfristig			Neues Signal abwarten.		
GOLD (in USD)	→	Kurzfristig			Neues Signal abwarten.		
SILBER (in USD)	→	Kurzfristig			Neues Signal abwarten.		

Achtung: Keine der unten genannten Strategien stellt eine Handelsberatung oder –empfehlung dar. Bitte lesen Sie hierzu unsere rechtlichen Hinweise.

EUR / USD


Weitere Handelsideen finden Sie unter: <http://de.swissquote.com/fx/news/sqore>

Ein neuer Test der Unterstützung bei 1,2501 wird möglich

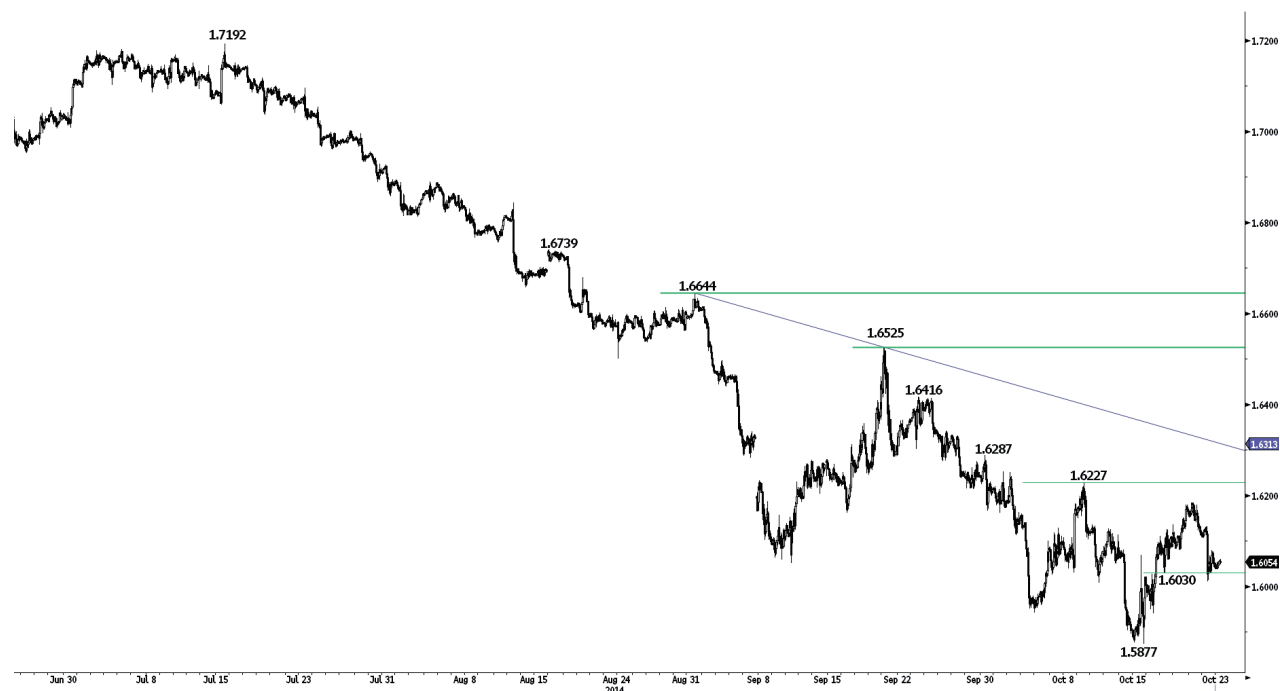
- EUR/USD geht weiter zurück, wie anhand des Bruchs der stündlichen Unterstützung bei 1,2706 (siehe auch den steigenden Kanal) gesehen werden kann. Ein weiterer Rückgang in Richtung der wichtigen Unterstützung bei 1,2501 wird begünstigt. Eine stündliche Unterstützung ist bei 1,2625 (Tief vom 15.10.2014) zu finden. Ein stündlicher Widerstand liegt bei 1,2743 (Intraday-Hoch).

- Längerfristig befindet sich EUR/USD seit Mai 2014 in einer Abwärtstrend. Der Durchbruch des starken Unterstützungsbereichs zwischen 1,2755 (Tief vom 09.07.2013) und 1,2662 (Tief vom 13.11.2012) eröffnet den Weg auf einen Rückgang in Richtung der wichtigen Unterstützung bei 1,2043 (Tief vom 24.07.2014). Folglich sehen wir die jüngste Stärke im EUR/USD als eine bloße Gegenbewegung an. Ein wichtiger Widerstand liegt bei 1,2995 (Hoch vom 16.09.2014).

Luc Luyet, CIIA | Senior Market Analyst
 e-mail: luc.luyet@swissquote.ch

Neues Signal abwarten.

GBP / USD



Weitere Handelsideen finden Sie unter: <http://de.swissquote.com/fx/news/sqore>

Abfolge niedrigerer Hochs intakt

- GBP/USD hat sich nahe der wichtigen Unterstützung bei 1,5855 (Tief vom 12.11.2013) scharf erholt. Der Kurs konnte jedoch die Abfolge niedrigerer Hochs nicht aufheben. Die stündliche Unterstützung bei 1,6030 wird herausgefordert. Ein weiterer Widerstand liegt bei 1,6227.

- Langfristig zeigt sich, dass der Zusammenbruch der Preise nach dem Erreichen des Vier-Jahreshochs einen starken Widerstand bei 1,7192 geschaffen hat, der auch kaum in den kommenden Monaten gebrochen werden wird. Trotz des derzeit kurzfristigen bärischen Momentums begünstigen wir eine vorübergehende Erholung nahe der Unterstützung bei 1,5855 (Tief vom 12.11.2013). Ein wichtiger Widerstand liegt bei 1,6525.

Luc Luyet, CIIA | Senior Market Analyst
e-mail: luc.luyet@swissquote.ch

Neues Signal abwarten.

USD / JPY



Weitere Handelsideen finden Sie unter: <http://de.swissquote.com/fx/news/sqore>

Beobachten Sie den Widerstand bei 107,59

- USD/JPY bleibt gut unterstützt trotz der Tatsache, dass der Kurs den Widerstand bei 107,59 nicht durchbrechen konnte. Eine stündliche Unterstützung ist bei 106,25 zu finden. Ein Widerstand liegt bei 108,74.
- Eine langfristige bullische Tendenz wird favorisiert, solange sich die wichtige Unterstützung bei 100,76 (Tief vom 04.02.2014) hält. Trotz des jüngsten Rückgangs nahe dem Hauptwiderstand bei 110,66 (Hoch vom 15.08.2008) wird eine weitere Aufwärtsbewegung wahrscheinlich. Ein weiterer Widerstand ist bei 114,66 (Hoch vom 27.12.2007) zu finden. Eine wichtige Unterstützung liegt bei 105,44 (Hoch vom 02.01.2014).

Luc Luyet, CIIA | Senior Market Analyst
e-mail: luc.luyet@swissquote.ch

Neues Signal abwarten.

USD / CHF



Weitere Handelsideen finden Sie unter: <http://de.swissquote.com/fx/news/sqore>

Herausforderung des Widerstands bei 0,9562

- USD/CHF setzt seit dem Tief vom 15. Oktober seinen Anstieg fort. Der Widerstand bei 0,9491 wurde durchbrochen und der Widerstand bei 0,9562 wird nun herausgefordert. Eine stündliche Unterstützung befindet sich bei 0,9473, während ein weiterer Widerstand bei 0,9593 liegt.
- Langfristig begünstigt die jüngste technische Verbesserung ein volles Retracement der großen Korrekturphase, die im Juli 2012 begonnen hatte. Folglich ist die jüngste Abwärtsbewegung als eine Gegenbewegung gesehen. Eine wichtige Unterstützung ist bei 0,9301 (Tief vom 16.09.2014) zu finden. Ein Widerstand liegt nun bei 0,9691 (Hoch vom 06.10.2014).

Luc Luyet, CIIA | Senior Market Analyst
e-mail: luc.luyet@swissquote.ch

Neues Signal abwarten.

USD / CAD



Weitere Handelsideen finden Sie unter: <http://de.swissquote.com/fx/news/sqore>

Herausforderung des steigenden Kanals

• USD/CAD ist nach dem Rückgang unter der Unterstützung bei 1,1217 innerhalb seines steigenden Kanals zurückgekommen. Ein Bruch des stündlichen Widerstands bei 1,1296 ist nötig, um auf eine Verbesserung des kurzfristigen bullischen Momentums hinzuweisen. Ein wichtiger Widerstand befindet sich bei 1,1385, während eine Unterstützung bei 1,1161 liegt.

• Langfristig sieht die technische Struktur nach einem Rounding-Bottom mit dem ersten Ziel bei 1,1725 aus. Die jüngste Aufwärtsbewegung über dem Widerstand bei 1,1279 (Hoch vom 20.03.2014) bestätigt ein solches bullisches Szenario. Starke Unterstützungen sind bei 1,1072 (Tief vom 02.10.2014) und 1,0811 (Tief vom 29.08.2014) zu finden.

Luc Luyet, CIIA | Senior Market Analyst
e-mail: luc.luyet@swissquote.ch

Neues Signal abwarten.

AUD / USD



Weitere Handelsideen finden Sie unter: <http://de.swissquote.com/fx/news/sqore>

Seitwärtsbewegung

- AUD/USD bewegt sich innerhalb eines horizontalen Bereichs zwischen der wichtigen Unterstützung bei 0,8643/0,8660 (Tief vom 24.01.2014) und dem wichtigen Widerstand bei 0,8897 seitwärts. Die gestrige Doji-Kerze weist auf eine kurzfristige Unentschiedenheit des Marktes hin. Ein stündlicher Widerstand befindet sich bei 0,8833, während eine stündliche Unterstützung bei 0,8734 liegt.

- Langfristig ist der Trend negativ. Trotz des jüngsten erfolgreichen Tests der starken Unterstützung bei 0,8660 (Tief vom 24.01.2014) begünstigt die langfristige technische Struktur einen weiteren Rückgang. Ein wichtiger Widerstand befindet sich bei 0,9112 (Hoch vom 16.09.2014). Eine weitere wichtige Unterstützung liegt bei 0,8067 (Tief vom 25.05.2010).

Luc Luyet, CIIA | Senior Market Analyst
e-mail: luc.luyet@swissquote.ch

Neues Signal abwarten.

GBP / JPY



Weitere Handelsideen finden Sie unter: <http://de.swissquote.com/fx/news/sqore>

Nachlassen nahe dem Widerstand bei 173,32

• GBP/JPY lässt nahe dem Widerstand bei 173,32 nach (siehe auch das 38,2% Retracement und die fallende Trendlinie), wie anhand der jüngsten Abfolge niedrigerer Hochs gesehen werden kann. Beobachten Sie die stündliche Unterstützung bei 171,25. Eine weitere Unterstützung befindet sich bei 170,21, während ein weiterer Widerstand bei 175,01 liegt.

• Langfristig ist der Trend positiv, solange sich der starke Unterstützungsbereich zwischen 169,51 (Tief vom 11.04.2014) und 167,78 (Tief vom 18.03.2014) hält. Die scharfe Umkehrung nahe der psychologischen Schwelle bei 180,00 und der gleitende 200-Tagesdurchschnitt weisen jedoch auf einen nachlassenden Aufwärtstrend hin.

Luc Luyet, CIIA | Senior Market Analyst
e-mail: luc.luyet@swissquote.ch

Neues Signal abwarten.

EUR / JPY



Weitere Handelsideen finden Sie unter: <http://de.swissquote.com/fx/news/sqore>

Ein volles Retracement der jüngsten Erholung?

- EUR/JPY geht nach dem erfolgreichen Test des stündlichen Widerstands bei 137,07 (Hoch vom 10.10.2014) zurück. Der Bruch der stündlichen Unterstützung bei 135,76 (Tief vom 17.10.2014) eröffnet den Weg auf einen Test der wichtigen Unterstützung bei 134,11 (Tief vom 20.11.2013). Eine stündliche Unterstützung ist durch das 61,8% Retracement (135,24) gegeben, während ein stündlicher Widerstand bei 136,21 (Hoch vom 22.10.2014) liegt.
- Die langfristige technische Struktur bleibt positiv, solange sich die Unterstützung bei 134,11 (Tief vom 20.11.2013) hält. Der Bruch der Unterstützung bei 135,73 und die fallende Steigung des gleitenden 200-Tagesdurchschnitts weisen jedoch auf einen nachlassenden langfristigen Trend hin. Ein Widerstand ist bei 141,23 (Hoch vom 19.09.2014) zu finden.

Luc Luyet, CIIA | Senior Market Analyst
e-mail: luc.luyet@swissquote.ch

Neues Signal abwarten.

EUR / GBP



Weitere Handelsideen finden Sie unter: <http://de.swissquote.com/fx/news/sqore>

Abwärtsbewegung

- EUR/GBP geht nach dem erfolgreichen Test des starken Widerstandsbereichs zwischen 0,8034 (Hoch vom 25.06.2014) und 0,8066 (Hoch vom 10.09.2014) zurück. Der Unterstützungsbereich zwischen 0,7906 (Tief vom 14.10.2014) und 0,7900 wurde durchbrochen, was den Weg auf eine weitere Schwäche eröffnet. Stündliche Unterstützungen sind bei 0,7850 und 0,7821 zu finden. Ein stündlicher Widerstand liegt bei 0,7942.

- Langfristig begünstigt der Abwärtstrend einen Test des wichtigen Unterstützungsbereichs zwischen 0,7755 (Tief vom 23.07.2012) und 0,7694 (Tief vom 20.10.2008). Ein Bruch des Widerstands bei 0,8034 (Hoch vom 25.06.2014) ist nötig, um eine gewisse Erschöpfung des mittelfristigen Verkaufsdrucks zu suggerieren.

Luc Luyet, CIIA | Senior Market Analyst
e-mail: luc.luyet@swissquote.ch

Neues Signal abwarten.

EUR / CHF



Weitere Handelsideen finden Sie unter: <http://de.swissquote.com/fx/news/sqore>

Bleibt schwach

- EUR/CHF bewegt sich innerhalb einer Abfolge niedrigerer Hochs und fordert nun die Unterstützung, die durch das Tief des steigenden Kanals impliziert wird, heraus. Unterstützungen liegen bei 1,2053 (Tief vom 30.09.2014) und 1,2045. Stündliche Widerstände sind bei 1,2080 (Hoch vom 15.10.2014) und 1,2093 zu finden.

- Im September 2011 hat die SNB den Schweizer Franken mit einem Minimumkurs von 1,2000 an den Euro geheftet, was mittelfristig unverändert bleiben dürfte. Folglich wird eine weitere mittelfristige Seitwärtsbewegung wahrscheinlich.

Luc Luyet, CIIA | Senior Market Analyst
e-mail: luc.luyet@swissquote.ch

Neues Signal abwarten.

GOLD (in USD)



Weitere Handelsideen finden Sie unter: <http://de.swissquote.com/fx/news/sqore>

Nachlassen des kurzfristigen bullischen Momentums?

- Gold lässt nahe dem Widerstand bei 1258 (Hoch vom 09.09.2014) nach. Die erste Unterstützung bei 1241 (Intraday-Tief, siehe auch den steigenden Kanal) wird herausgefordert. Der Bruch der stündlichen Unterstützung bei 1232 ist nötig, um auf das Ende der jüngsten Erholung hinzuweisen. Ein wichtiger Widerstand liegt bei 1277.
- Trotz des erfolgreichen Test der starken Unterstützung bei 1181 (Tief vom 28.06.2013) begünstigen der Abwärtstrend und das jüngste 4-Jahrestief auf lange Sicht eine weitere Abwärtsbewegung. Ein wichtiger Widerstand liegt bei 1277 (Hoch vom 04.09.2014). Weitere Unterstützungen sind bei 1157 (Tief vom 28.07.2010) und 1045 (Tief vom 05.02.2010) zu finden.

Luc Luyet, CIIA | Senior Market Analyst
e-mail: luc.luyet@swissquote.ch

Neues Signal abwarten.

SILBER (in USD)



Weitere Handelsideen finden Sie unter: <http://de.swissquote.com/fx/news/sqore>

Herausforderung des Tiefs des horizontalen Bereichs

- Silber geht in Richtung des Tiefs des horizontalen Bereichs zwischen der Unterstützung bei 17,06 und dem Widerstand bei 17,74 (Hoch vom 26.09.2014) zurück. Eine wichtige Unterstützung liegt bei 16,68. Ein stündlicher Widerstand ist bei 17,35 (Intraday-Tief) zu finden.
- Langfristig bestätigt der Bruch des wichtigen Unterstützungsbereichs zwischen 18,64 (Tief vom 30.05.2014) und 18,23 (Tief vom 28.06.2013) einen Abwärtstrend und begünstigt einen weiteren Rückgang in Richtung der starken Unterstützung bei 14,64 (Tief vom 05.02.2010). Ein Widerstand liegt bei 18,88 (Tief vom 09.09.2014).

Luc Luyet, CIIA | Senior Market Analyst
e-mail: luc.luyet@swissquote.ch

Neues Signal abwarten.

DISCLAIMER

Auch wenn wir alle Anstrengungen unternommen haben, um sicherzustellen, dass die angegebenen und für die Recherche im Zusammenhang mit diesem Dokument verwendeten Daten verlässlich sind, gibt es keine Garantie dafür, dass diese Daten richtig sind. Die Swissquote Bank und ihre Tochtergesellschaften können keinerlei Haftung in Bezug auf Fehler oder Auslassungen oder in Bezug auf die Richtigkeit, Vollständigkeit oder Verlässlichkeit der hierin enthaltenen Informationen übernehmen. Dieses Dokument ist keine Empfehlung, Finanzprodukte zu verkaufen und/oder zu kaufen und darf nicht als Antrag und/oder Angebot gesehen werden, eine Transaktion abzuschliessen. Bei diesem Dokument handelt es sich um ein Dokument im Rahmen der Wirtschaftsforschung und es soll weder eine Anlageberatung noch einen Antrag auf den Handel mit Wertpapieren oder anderen Anlagearten bilden.

Auch wenn mit jeder Anlage ein gewisses Risiko verbunden ist, so können die Verlustrisiken beim Handel mit ausserbörslichen Forex-Kontrakten wesentlich sein. Falls Sie deshalb den Handel an diesem Markt in Betracht ziehen, sollten Sie sich den Risiken im Zusammenhang mit diesem Produkt bewusst sein, damit Sie vor der Anlage eine fundierte Entscheidung treffen können. Die hier dargestellten Materialien dürfen nicht als Handelsberatung oder -strategie verstanden werden. Swissquote Bank bemüht sich sehr, verlässliche, umfassende Informationen zu verwenden, wir geben jedoch keine Zusicherung, dass diese Informationen richtig oder vollständig sind. Zudem sind wir nicht verpflichtet, Sie zu informieren, wenn sich Meinungen oder Daten in diesem Material ändern. Alle in diesem Bericht genannten Kurse dienen allein der Information und sind keine Bewertungen von einzelnen Wertpapieren oder anderen Instrumenten.

Die Verteilung dieses Berichts darf nur im Rahmen der dafür geltenden Gesetzgebung stattfinden. Keine Aussage in diesem Bericht ist eine Zusicherung, dass eine Anlagestrategie oder hierin enthaltene Empfehlung für die individuellen Umstände des Empfängers geeignet oder passend ist oder bildet anderweitig eine persönliche Empfehlung. Der Bericht wird alleinig zu Informationszwecken veröffentlicht, ist keine Werbung und darf nicht als Antrag zum Kauf oder Verkauf von Wertpapieren oder damit verbundenen Finanzinstrumenten in einer Gerichtsbarkeit gesehen werden. Es wird keine Zusicherung oder Garantie, gleich ob explizit oder implizit, in Bezug auf die Richtigkeit, Vollständigkeit oder Verlässlichkeit der hierin enthaltenen Informationen gegeben, mit Ausnahme in Bezug auf Informationen im Zusammenhang mit der Swissquote Bank, seinen Tochtergesellschaften und verbundenen Unternehmen; der Bericht beabsichtigt ebenso wenig, eine vollständige Stellungnahme oder Zusammenfassung zu/von den im Bericht genannten Wertpapieren, Märkten oder Entwicklungen zu bieten. Swissquote Bank verpflichtet sich nicht, dass Anleger Gewinne erhalten werden und teilt mit den Anlegern keine Anlagegewinne oder übernimmt die Haftung für Anlageverluste. Anlagen sind mit Risiken verbunden und die Anlagen sollten beim Treffen ihrer Anlageentscheidungen vorsichtig sein. Dieser Bericht darf von den Empfängern nicht als Ersatz für ihre eigene Beurteilung verstanden werden. Alle in diesem Bericht genannten Meinungen dienen allein Informationszwecken und können sich ändern, ohne dass dies mitzuteilen ist; sie können sich zudem von den Meinungen, die durch andere Geschäftsbereiche oder Gruppen der Swissquote Bank ausgedrückt werden unterscheiden oder diesen widersprechen, da unterschiedliche Annahmen und Kriterien verwendet werden. Swissquote Bank ist auf Grundlage dieses Berichts nicht gebunden oder haftet nicht im Zusammenhang mit diesem Bericht für eine Transaktion, ein Ergebnis, einen Gewinn oder Verlust, weder vollständig noch teilweise.

Research wird die Berichterstattung alleinig nach Ermessen des Swissquote Bank Strategy Desks starten, aktualisieren und einstellen. Die hierin enthaltene Analyse basiert auf zahlreichen Annahmen. Unterschiedliche Annahmen könnten zu wesentlich anderen Ergebnissen führen. Der/die für die Erstellung dieses Berichts verantwortliche(n) Analyst(en) kann/können mit Mitarbeitern von Trading Desk, Verkäufern oder anderen Kreisen zusammenarbeiten, um die Marktinformationen zu erfassen, zusammenzufassen und auszulegen. Swissquote Bank ist nicht verpflichtet, die hierin enthaltenen Informationen zu aktualisieren oder auf dem neuesten Stand zu halten und haftet nicht im Zusammenhang mit diesem Bericht für ein Ergebnis, einen Gewinn oder Verlust, weder vollständig noch teilweise.

Swissquote Bank verbietet ausdrücklich die vollständige oder teilweise Weitergabe dieses Materials ohne die schriftliche Genehmigung der Swissquote Bank und die Swissquote Bank übernimmt keinerlei Haftung für die Handlungen von dritten Parteien in dieser Hinsicht. © Swissquote Bank 2014. Alle Rechte vorbehalten.