

DENNÍ TECHNICKÁ ANALÝZA

23. října 2014

Další informace najdete na: www.swissquote.com/fx/news/sqore

	SMĚR	ČASOVÝ HORIZONT	STRATEGIE/ POZICE	VSTUPNÍ ÚROVNĚ	PŘEDMĚT/KOMENTÁŘ	STOP	VSTUP
EUR / USD	↓	S-TERM			Očekává nový signál.		
GBP / USD	→	S-TERM			Očekává nový signál.		
USD / JPY	↑	S-TERM			Očekává nový signál.		
USD / CHF	→	S-TERM			Očekává nový signál.		
USD / CAD	→	S-TERM			Očekává nový signál.		
AUD / USD	→	S-TERM			Očekává nový signál.		
GBP / JPY	→	S-TERM			Očekává nový signál.		
EUR / JPY	↓	S-TERM			Očekává nový signál.		
EUR / GBP	↓	S-TERM			Očekává nový signál.		
EUR / CHF	→	S-TERM			Očekává nový signál.		
ZLATO (v USD)	→	S-TERM			Očekává nový signál.		
STŘÍBRO(v USD)	→	S-TERM			Očekává nový signál.		

Please note: None of the strategies below represent trading advice or trading recommendations of any kind. Please refer to our full disclaimer.

EUR / USD



For more direct Trade Ideas go to: www.swissquote.com/fx/news/sqore

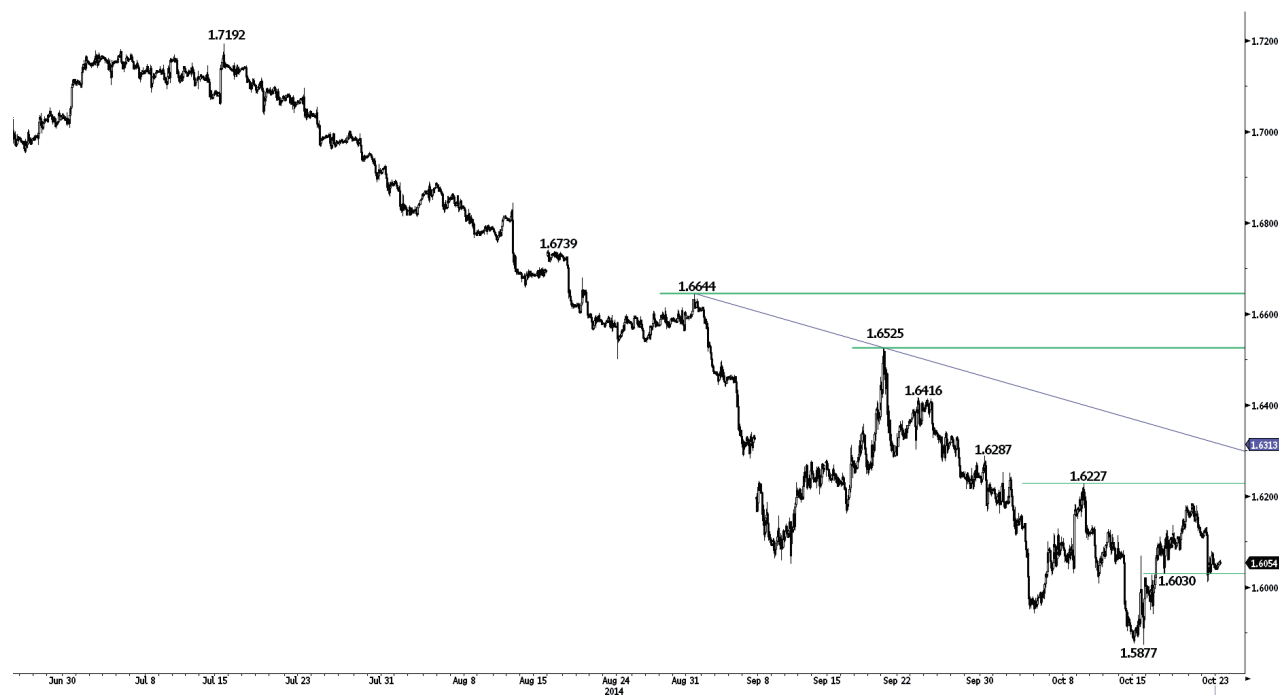
Očekává se nové testování supportu na 1.2501.

- EUR/USD nadále oslabuje, což je patrné z prolomení hodinového supportu na 1,2706 (viz také vzestupný kanál). Očekává se další pokles ke klíčovému supportu na 1,2501. Hodinová rezistence se nyní nachází na 1,2743 (intradenní maximum). Hodinový support leží na 1,2625.
- Z dlouhodobého pohledu představuje EUR/USD od května 2014 sérii nižších maxim i minim. Prolomení oblasti silného supportu mezi 1.2755 (min 09/07/2013) a 1.2662 (min 13/11/2012) otevírá cestu poklesu k silnému supportu na 1.2043 (min 24/07/2012). Výsledkem nedávného posílení EUR/USD je pohyb proti směru trendu. Klíčová rezistence se nachází na 1.2995 (max 16/09/2014).

Luc Luyet, CIIA | Senior Market Analyst
e-mail: luc.luyet@swissquote.ch

Očekává nový signál.

GBP / USD



For more direct Trade Ideas go to: www.swissquote.com/fx/news/sqore

Nadále trvá série nižších maxim.

- GBP/USD se prudce odrazil poblíž klíčového supportu na 1,5855. Cenám se zatím nepodařilo zvrátit sérii nižších minim a testuje se hodinový support na 1.6030. Klíčová rezistence se nachází na 1,1627.

- Z dlouhodobé perspektivy vytvořil propad cen po dosažení čtyřletého maxima silnou rezistenci na 1.7192, ta se v příštích měsících zřejmě neprolomí. Přes současné krátkodobé medvědí momentum je pravděpodobný odraz poblíž supportu na 1.5855 (min 12/11/2013). Klíčová rezistence leží na 1.6525.

Luc Luyet, CIIA | Senior Market Analyst
e-mail: luc.luyet@swissquote.ch

Očekává nový signál.

USD / JPY



For more direct Trade Ideas go to: www.swissquote.com/fx/news/sqore

Sledujte rezistenci na 107.59.

- USD/JPY má pevný support, ačkoli se mu nepodařilo prorazit rezistenci na 107,59. Hodinový support se nachází na 106,25. Další rezistence leží na 108,74.
- Dlouhodobý býčí směr může pokračovat, pokud se klíčový support udrží na 100,76 (min 04/02/2014). Přes nedávný pokles k hlavní rezistenci na 110,66 (max 15/08/2008) je pravděpodobný postupný pohyb vzhůru. Další rezistence leží na 114,66 (max 27/12/2007). Klíčový support je na 105,44 (max 02/01/2014).

Luc Luyet, CIIA | Senior Market Analyst
e-mail: luc.luyet@swissquote.ch

Očekává nový signál.

USD / CHF



For more direct Trade Ideas go to: www.swissquote.com/fx/news/sqore

Testuje rezistenci na 0.9562.

- USD/CHF se po minimu z 15. října zotavuje. Byla proražena rezistence na 0,9491 a další na 0,9562 se testuje. Hodinový support se teď nachází na 0,9473. Další rezistenci najdete na 0,9593.

- Z dlouhodobého pohledu naznačuje technická formace plný návrat mohutné korekční fáze započaté v červenci 2012. Současné oslabení se tak jeví jako pohyb proti směru trendu. Klíčový support se nachází na 0.9301 (min16/09/2014), rezistence leží na 0.9691 (max 06/10/2014)

Luc Luyet, CIIA | Senior Market Analyst
e-mail: luc.luyet@swissquote.ch

Očekává nový signál.

USD / CAD



For more direct Trade Ideas go to: www.swissquote.com/fx/news/sqore

Testuje vzestupný kanál.

- USD/CAD se dostal pod support na 1,1217, ale zatím se drží ve vzestupném kanálu. Na zlepšení krátkodobého býčího momenta je nutné proražení hodinové rezistence na 1,1296. Hodinovou rezistenci najdete na 1,1385. Další support se nachází na 1,1161.
- Z dlouhodobého pohledu vypadá technická formace jako zaoblené dno s minimálním vzestupným potenciálem na 1.1725. Tento býčí vývoj by potvrdilo prolomení silné rezistence na 1.1279 (max 20/03/2014). Silné supporty se nacházejí na 1.1072 (min 02/10/2014) a 1.0811 (min 29/08/2014).

Luc Luyet, CIIA | Senior Market Analyst
e-mail: luc.luyet@swissquote.ch

Očekává nový signál.

AUD / USD



For more direct Trade Ideas go to: www.swissquote.com/fx/news/sqore

Pohyb do boku.

- AUD/USD se pohybuje v rámci horizontálního pásma vymezeného klíčovými supportem na 0.8643/0.8660 (min 24/01/2014) a klíčovou rezistencí na 0.8897. Včerejší dlouhonožý doji naznačuje krátkodobou nerozhodnost trhu. Hodinová rezistence se nachází na 0.8833 a hodinový support najdete na 0,8734.

- Z dlouhodobé perspektivy převažuje negativní trend. Přes nedávné úspěšné otestování silného supportu na 0.8660 (min 24/01/2014) dlouhodobá technická formace naznačuje další pokles. Klíčová rezistence se nachází na 0.9112 (max 16/09/2014). Další silný support je na 0.8067 (min 25/05/2010).

Luc Luyet, CIIA | Senior Market Analyst
e-mail: luc.luyet@swissquote.ch

Očekává nový signál.

GBP / JPY


For more direct Trade Ideas go to: www.swissquote.com/fx/news/sqore

Oslabuje poblíž rezistence na 173.32.

- GBP/JPY oslabuje poblíž rezistence na 173,32 (viz také 38,2% návrat a sestupnou trendovou linií), jak je patrné ze série současných nižších maxim. Sledujte hodinový support na 171,25, další se nachází na 170,21. Rezistenci najdete na 175,01.
- Z dlouhodobého pohledu zůstane trend pozitivní, pokud se udrží silný support mezi 169.51 min (11/04/2014) a 167.78 (mi 18/03/2014). Nicméně ostrý obrát poblíž psychologické hranice 180,00 a slábnoucí 200denní klouzavý průměr naznačuje slábnoucí tren

Luc Luyet, CIIA | Senior Market Analyst
 e-mail: luc.luyet@swissquote.ch

Očekává nový signál.

EUR / JPY



For more direct Trade Ideas go to: www.swissquote.com/fx/news/sqore

Po odrazu otevírá cestu k plnému návratu.

- EUR/JPY klesá po úspěšném otestování rezistence na 137.07 (max 10/10/2014). Prolomění hodinového supportu na 135.76 (min 17/10/2014) otevírá cestu k testování klíčového supportu na 134.11 (min 20/11/2013). Hodinový support je daný 61,8% návratem (135,24), zatímco hodinová rezistence leží na 136.21 (max 22/10/2014).

- Dlouhodobá technické formace zůstane pozitivní, pokud se support udrží na 134.11 (min 20/11/2013). Proražení supportu na 135,73 a pokles 200denního klouzavého průměru naznačuje oslabování dlouhodobého trendu. Rezistence se nachází na 141.23 (max 19/09/2014).

Luc Luyet, CIIA | Senior Market Analyst
e-mail: luc.luyet@swissquote.ch

Očekává nový signál.

EUR / GBP



For more direct Trade Ideas go to: www.swissquote.com/fx/news/sqore

Pokračuje níž.

- EUR/GBP po úspěšném otestování oblasti silné rezistence mezi 0.8034 (max 25/06/2014) a 0.8066 (max 10/09/2014) dál klesá. Proražení oblasti supportu mezi 0.7906 (min 14/10/2014) a 0.7900 otevírá cestu k dalšímu oslabení. Hodinová rezistence leží na 0.7942.

- Z dlouhodobé perspektivy zřejmě sestupný trend otestuje hlavní oblast supportu mezi 0.7755 (min 23/07/2012) a 0.7694 (min 20/10/2008). Rozhodující průlom rezistence na 0.8034 (max 25/06/2014) je nutný k naznačení vyčerpání střednědobých prodejních tlaků

Luc Luyet, CIIA | Senior Market Analyst
e-mail: luc.luyet@swissquote.ch

Očekává nový signál.

EUR / CHF



For more direct Trade Ideas go to: www.swissquote.com/fx/news/sqore

Remains weak.

- EUR/CHF v rámci série nižších minim testuje support daný spodní hranicí vzestupného kanálu. Horizontální supporty leží na 1.2053 (min 30/09/2014) a 1.2045. Hodinové rezistence se nacházejí na 1.2080 (max 15/10/2014) a 1.2093.
- V září 2011 stanovila SNB pro EUR/CHF dno na 1,2000, které se bude v dohlednu držet. Výsledkem budou zřejmě střednědobé pohyby do boku.

Luc Luyet, CIIA | Senior Market Analyst
e-mail: luc.luyet@swissquote.ch

Očekává nový signál.

ZLATO (v USD)



For more direct Trade Ideas go to: www.swissquote.com/fx/news/sqore

Slábne krátkodobé býčí momentum??

- Zlato včera oslabilo poblíž rezistence na 1258 (max 09/09/2014). Testuje se výchozí support na 1258 (intradenní minimum, viz také vzestupný kanál). K naznačení odrazu je ale nutné prolomení hodinového supportu na 1232. Klíčová rezistence se nachází na 1277.

- Z dlouhodobého pohledu i přes úspěšné otestování supportu na 1181 (min 28/06/2013), sestupný trend a čtyřletá minima stříbra zlato zřejmě prorazí níž. Rezistence na 1277 (max 04/09/2014) zřejmě zamezí odrazu cen. Supporty leží na 1157 (min 28/07/2010) a 1045 (min 05/02/2010).

Luc Luyet, CIIA | Senior Market Analyst
e-mail: luc.luyet@swissquote.ch

Očekává nový signál.

STŘÍBRO(v USD)



For more direct Trade Ideas go to: www.swissquote.com/fx/news/sqore

Blíží se k minimu horizontálního pásma.

- Stříbro se blíží k minimu horizontálního pásma mezi supportem na 17,06 a rezistencí na 17,74 (max 26/09/2014). Další klíčový support leží na 16,68, hodinová rezistence se nachází na 17,35 (intradenní minimum).

- Z dlouhodobého hlediska prolomení hlavní oblasti supportu mezi 18,64 (min 30/05/2014) a 18,23 (min 28/06/2013) potvrzuje klesající trend a naznačuje další pokles k silnému supportu na 14,64 (min 05/02/2010). Rezistence je na 18,88 (min 09/09/2014).

Luc Luyet, CIIA | Senior Market Analyst
e-mail: luc.luyet@swissquote.ch

Očekává nový signál.

DISCLAIMER

UPOZORNĚNÍ

Přes veškerou snahu zajistit, aby citované údaje a analyzovaná data, z nichž tento dokument vychází, byly spolehlivé, není možné garantovat jejich správnost a společnost Swissquote Bank ani její dceřiné společnosti neodpovídají za případné chyby nebo opominutí, ani za správnost, celistvost nebo spolehlivost uváděných informací. Tento dokument nezakládá podstatou doporučení pro prodej a/ nebo nákup jakýchkoli finančních produktů a nelze jej považovat za návrh a/nebo nabídku ke vstupu do jakékoli transakce. Tento materiál je ekonomickou analýzou a není míněn jako investiční doporučení, návrh na obchod s cennými papíry nebo jakoukoli jinou investici.

Každá investice zahrnuje určitou míru rizika, ale riziko ztráty při obchodování na mimoburzovních finančních trzích (Forex) je podstatné. Pokud uvažujete o obchodování na těchto trzích, měli byste si být tohoto rizika vědomi, abyste se před investováním dokázali kvalifikovaně rozhodnout. Předkládaný materiál nemá sloužit jako obchodní doporučení nebo strategie. Swissquote Bank se snaží pracovat se spolehlivými a ucelenými informacemi, ale netvrdíme, že jsou zcela přesné a kompletní. Není naší povinností informovat vás, pokud se názory nebo údaje uváděné v tomto materiálu mění. Ceny uváděné v této analýze slouží jen jako orientační informace a nepředstavují odhadovanou cenu cenných papírů nebo jiných finančních instrumentů.

Tuto analýzu lze distribuovat jen za podmínek povolených platnou legislativou. Nic v této analýze nezakládá tvrzení, že kterákoli z obchodních strategií nebo doporučení odpovídají individuálním podmínkám příjemce a nejsou ani jinak míněny jako osobní doporučení. Tato analýza je zveřejněna výhradně k informačním účelům, nejedná se o reklamu a není míněna jako návod nebo nabídka ke koupi nebo prodeji jakýchkoli cenných papírů nebo jiných finančních instrumentů v rámci jakékoli jurisdikce.

V souvislosti se spolehlivostí, úplností nebo přesností informací uváděných v tomto materiálu se neposkytují žádné záruky, s výjimkou informací týkajících se Swissquote Bank, jejich dceřiných společností a poboček. Totéž se týká informací a přehledu o cenných papírech, trzích nebo vývoji uváděném v analýze. Swissquote Bank nezaručuje investorům zisk, nebude se podílet na zisku a nepřijímá zodpovědnost za případné ztráty. Investice zahrnují riziko a investoři by měli svá rozhodnutí činit prozřívě a uvážlivě. Příjemci této analýzy by ji v žádném případě neměli zaměňovat za uplatnění vlastního rozhodnutí. Všechny názory vyjádřené v této analýze slouží výhradně k informačním účelům, je možné je bez upozornění změnit a mohou se lišit od názorů jiných součástí Swissquote Bank nebo s nimi být v rozporu, pokud se liší v předpokladech a kritériích. Swissquote Bank neručí a nezodpovídá za žádné transakce, výsledky, zisky nebo ztráty vzniklé na základě této analýzy nebo jejích částí.

Analytický tým uvádí, aktualizuje nebo stahuje zprávy výhradně podle uvážení Strategy Desk Swissquote Bank. Předkládaná analýza vychází z mnoha předpokladů. Různé předpoklady a východiska mohou vést k odlišným závěrům. Analytici zodpovědní za přípravu tohoto materiálu mohou čerpat podklady od pracovníků trading desk, sales a dalších oddělení za účelem shromáždění, syntézy a interpretace informací o dění na trzích. Swissquote Bank není povinna aktualizovat informace obsažené v analýze a nezodpovídá za žádné důsledky, zisky nebo ztráty vycházející z těchto informací jako celku nebo jejích částí.

Swissquote Bank výslovně zakazuje jakoukoli redistribuci tohoto materiálu jako celku nebo jeho částí bez písemného souhlasu Swissquote Bank a nepřijímá žádnou odpovědnost za jakékoli jednání třetích stran konané v tomto ohledu. © Swissquote Bank 2014. Všechna práva vyhrazena.