

技术分析日评

2014年10月23日

如需更直接的交易策略请访问: <http://cn.swissquote.com/fx/news/sqore>

方向	周期	策略 / 头寸	进场价	目标位 / 评论	止损	进场时间
欧元/美元	↓	短线		等待新的信号		
英镑/美元	→	短线		等待新的信号		
美元/日元	↑	短线		等待新的信号		
美元/瑞郎	→	短线		等待新的信号		
美元/加元	→	短线		等待新的信号		
澳元/美元	→	短线		等待新的信号		
英镑/日元	→	短线		等待新的信号		
欧元/日元	↓	短线		等待新的信号		
欧元/英镑	↓	短线		等待新的信号		
欧元/瑞郎	→	短线		等待新的信号		
黄金(美元报价)	→	短线		等待新的信号		
白银(美元报价)	→	短线		等待新的信号		

请注意: 以下策略并非交易建议或推荐, 请阅读免责声明全文。

欧元/美元



如需更直接的交易策略请访问: <http://cn.swissquote.com/fx/news/sqore>

倾向于再次测试1.2501

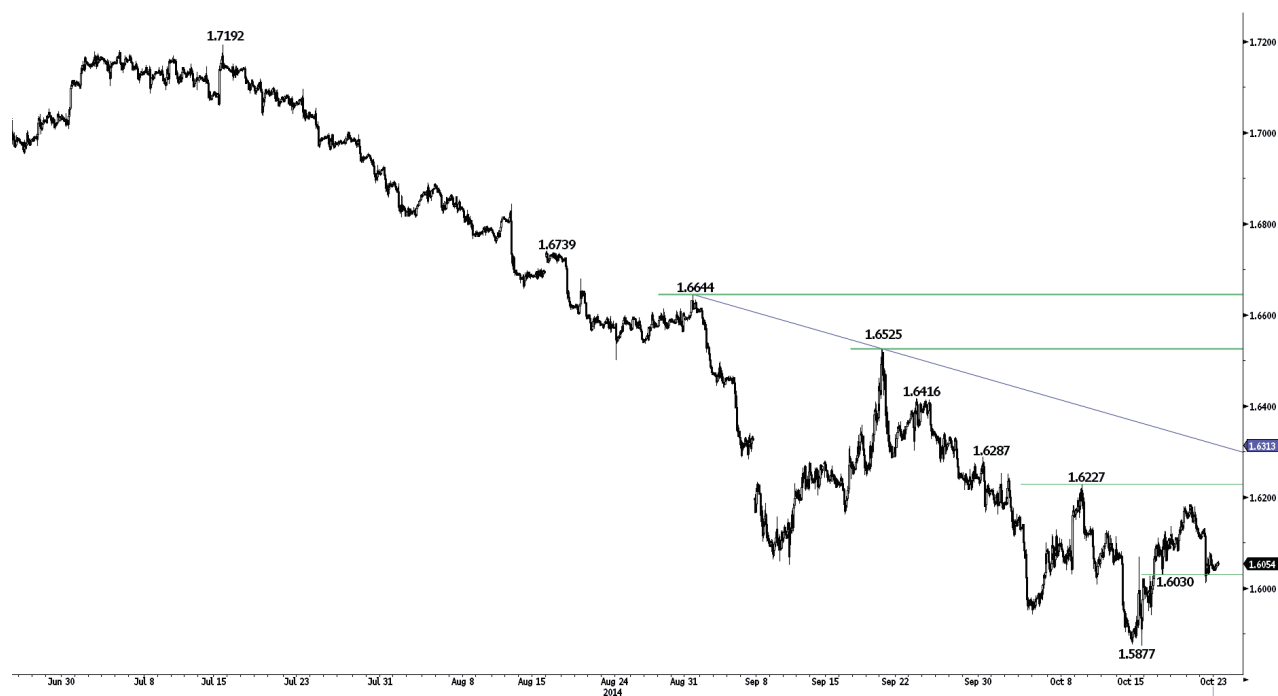
- 欧元兑美元继续走软, 可见于跌破支撑1.2706 (同时为上升通道)。倾向于最终跌向关键支撑1.2501。小时图形支撑目前位于1.2625 (10月15日低点)。小时图形阻力目前位于1.2743 (日高)。

- 更长线看, 欧元兑美元自2014年5月以来形成高点 and 低点下移的形态。跌破强支撑区域1.2755 (2013年7月9日低点)至1.2662 (13年11月13日低点) 开启了跌向强支撑1.2043(12年7月24日低点)的空间。因此, 近期欧元兑美元的涨势只能视为反趋势行情。关键阻力位于1.2995 (9月16日高点)。

Luc Luyet, CIIA | Senior Market Analyst
e-mail: luc.luyet@swissquote.ch

等待新的信号

英镑/美元



如需更直接的交易策略请访问: <http://cn.swissquote.com/fx/news/sqore>

目前为止低点下移形态保持完好

- 英镑兑美元自关键支撑1.5855 (2013年11月12日低点)反弹。不过目前为止未能改变高点下移形态,小时图形支撑1.6030面临挑战。关键阻力位于1.6227。
- 更长线看,英镑兑美元创出4年高点之后下挫,在1.7192形成强阻力,未来几个月都将难以突破该水平。尽管当前为短线下跌动能,但我们倾向于将在支撑位1.5855(2013年11月12日低点)附近暂时反弹。关键阻力位于1.6525。

Luc Luyet, CIIA | Senior Market Analyst
e-mail: luc.luyet@swissquote.ch

等待新的信号

美元/日元



关注阻力位107.59

- 美元兑日元尽管近期未能突破阻力107.59，但仍旧受到良好支撑。小时图形支撑位于106.25。其他阻力位于108.74。
- 要保持在关键支撑位100.76(2月4日低点)上方，倾向于长线看涨。尽管成功上试强阻力110.66 (2008年8月15日高点，同时为1998年顶部以来的50%回撤位)倾向于中期盘整，但倾向于最终逐步走高。其他阻力位于114.66 (2007年12月27日高点)。关键支撑位于105.44 (1月2日高点)。

如需更直接的交易策略请访问：<http://cn.swissquote.com/fx/news/sqore>

Luc Luyet, CIIA | Senior Market Analyst
e-mail: luc.luyet@swissquote.ch

等待新的信号

美元/瑞郎



挑战阻力位0.9562

- 美元兑瑞郎自10月15日低点继续上涨。阻力位0.9491已经突破并挑战另一阻力0.9562。小时图形支撑目前位于0.9473。其他阻力位于0.9593。
- 从更长期的角度看，技术结构倾向于全面收回2012年7月以来大型回调跌幅。因此近期的回落视为反趋势的调整行情。关键支撑位于0.9301(9月16日低点)。目前阻力位于0.9691(10月6日高点)。

如需更直接的交易策略请访问：<http://cn.swissquote.com/fx/news/sqore>

Luc Luyet, CIIA | Senior Market Analyst
e-mail: luc.luyet@swissquote.ch

等待新的信号

美元/加元



如需更直接的交易策略请访问: <http://cn.swissquote.com/fx/news/sqore>

挑战上升通道

- 美元兑加元跌破支撑1.1217, 但目前为止仍旧保持在上升通道之中。需要突破小时图形阻力1.1296才能表明短线上动能提升。关键阻力位于1.1385。其他支撑位于1.1161。

- 更长线看, 技术面结构看起来为圆形底, 目标至少指向1.1725。突破阻力位1.1279 (3月20日高点)将确认这一前景。强支撑位于1.1072 (10月2日低点)和1.0811 (8月29日低点)。

Luc Luyet, CIIA | Senior Market Analyst
e-mail: luc.luyet@swissquote.ch

等待新的信号

澳元/美元



如需更直接的交易策略请访问：<http://cn.swissquote.com/fx/news/sqore>

盘整

- 澳元兑美元正在关键支撑0.8643/0.8660 (1月24日低点)至关键阻力0.8897形成的横盘区间内波动。昨天长影线十字星表明短线市场方向不明。小时图形阻力位于0.8833，同时小时图形支撑位于0.8734。
- 更长线看主要趋势为下跌。尽管近期成功回抽强支撑0.8660 (1月24日低点)，但长期技术面结构仍旧倾向扩大跌势。关键阻力位于0.9112(9月16日高点)，其他强支撑位于0.8067 (10年5月25日低点)。

Luc Luyet, CIIA | Senior Market Analyst
e-mail: luc.luyet@swissquote.ch

等待新的信号

英镑/日元



如需更直接的交易策略请访问: <http://cn.swissquote.com/fx/news/sqore>

自阻力位173.32附近回落

- 英镑兑日元正从阻力位173.32 (同时为38.2%回撤位和下降趋势线)回落, 可见于近期高点下移。关注小时图形支撑171.25。其他支撑位于170.21, 同时其他阻力位于175.01。
- 长线看, 保持在强支撑169.51 (4月11日低点)至167.78(3月18日低点)上方趋势为上涨。不过, 在180.00心理关口附近急速反转以及在200日均线附近回落倾向于弱势。

Luc Luyet, CIIA | Senior Market Analyst
e-mail: luc.luyet@swissquote.ch

等待新的信号

欧元/日元



如需更直接的交易策略请访问: <http://cn.swissquote.com/fx/news/sqore>

正在全面回吐近期涨幅

- 欧元兑日元成功上试小时图形阻力137.07 (10月10日高点)之后下跌。跌破小时图形支撑135.76 (10月17日低点)开启了下探关键支撑134.11 (2013年11月20日低点)的空间。小时图形支撑位于61.8%回撤位(135.24), 同时小时图形阻力位于136.21 (10月22日高点)。
- 只要保持在支撑位134.11(2013年11月20日低点)上方, 长期技术面结构保持看涨。不过200日均线向下倾斜表明长期趋势疲弱。阻力位于141.23 (2014年9月19日高点)。

Luc Luyet, CIIA | Senior Market Analyst
e-mail: luc.luyet@swissquote.ch

等待新的信号

欧元/英镑



如需更直接的交易策略请访问: <http://cn.swissquote.com/fx/news/sqore>

走低

- 欧元兑英镑成功上试强阻力区域0.8034至0.8066(9月10日高点)之后回落。支撑区域0.7906(10月14日低点)至0.7900已经跌破, 开启进一步下跌空间。其他支撑位于0.7850(10月10日低点)。小时图形阻力位于0.7942。

- 更长线看, 主要趋势倾向于至少会下探主要支撑区域 0.7755(2012年7月23日低点)至0.7694(2008年10月20日低点)。需要决定性突破阻力位 0.8034(6月25日高点)才能表明中期抛售压力出现一些衰竭。

Luc Luyet, CIIA | Senior Market Analyst
e-mail: luc.luyet@swissquote.ch

等待新的信号

欧元/瑞郎



如需更直接的交易策略请访问: <http://cn.swissquote.com/fx/news/sqore>

仍旧疲弱

- 欧元兑瑞郎处于高点下移形态且正在挑战上升通道下轨支撑。水平线支撑位于1.2053 (9月30日低点)和1.2045。小时图形阻力位于1.2080 (10月15日高点)和1.2093。
- 瑞士央行2011年9月将欧元/瑞郎底线设置在1.2000, 我们认为可预见的未来将保持在该水平之上。因此预计将中线继续盘整。

Luc Luyet, CIIA | Senior Market Analyst
e-mail: luc.luyet@swissquote.ch

等待新的信号

黄金(美元报价)



如需更直接的交易策略请访问: <http://cn.swissquote.com/fx/news/sqore>

短线上动能消退?

- 黄金昨天在阻力1258(9月9日高点)附近走软。初步支撑1241(日低,同时见上升通道)面临挑战。不过,需要跌破小时图形支撑1232才能表明当前的反弹结束。关键阻力位于1277。

- 长线看,尽管成功回抽强支撑1181(13年6月28日低点),但主要下跌趋势以及白银近期创出4年低点倾向于最终走低。阻力位1277(9月4日高点)可能会阻挡金价任何反弹。其他支撑位于1157(10年7月28日低点)和1045(10年2月5日低点)。

Luc Luyet, CIIA | Senior Market Analyst
e-mail: luc.luyet@swissquote.ch

等待新的信号

白银(美元报价)



如需更直接的交易策略请访问: <http://cn.swissquote.com/fx/news/sqore>

接近横盘区间底部

- 白银正跌向17.06至阻力位17.74 (9月26日高点) 区间内底部。其他关键支撑位于16.68。小时图形阻力位于17.35 (日低)。
- 长线看, 市场跌破支撑区域18.64 (5月30日低点) 至18.23 (13年6月28日低点)确认主要下跌趋势, 倾向于跌向强支撑位于14.64 (10年2月5日低点)。阻力位于18.88 (9月9日低点)。

Luc Luyet, CIIA | Senior Market Analyst
e-mail: luc.luyet@swissquote.ch

等待新的信号

免责声明

瑞讯银行已经尽最大的努力确保本报告引用及使用的数据的可靠性，但并不保证所有的数据都正确。且瑞讯银行及其下属公司对本报告内容的错误、遗漏，或相关准确性、完整性或可靠性不承担任何责任。本报告并不构成卖出和/或买入任何金融产品的推荐，且不可视为诱导和/或提供进行任何交易。本报告仅为经济研究，并非试图构成投资建议，或诱导进行证券或任何其他类型的投资交易。

尽管每种投资均包含一定程度的风险，但进行场外外汇交易的亏损会风险非常巨大。因此如果您考虑在该市场交易，应该注意到相关的风险并因此在投资之前作出明智的决定。本报告的内容并非构成交易建议或策略。瑞讯银行非常努力的提供可靠、广泛的信息，但我们并不声称信息为准确或完整。此外，我们在报告中的观点或数据改变时没有提醒义务。本报告中所陈述的所有价格仅作参考提供信息之用，并非对某种证券或其他投资工具的估值。

本报告仅在适用法律允许的环境中发布。本报告的内容并非声明以上任何投资策略或推荐适合或合适每个接收者所处的环境，或构成个人推荐。本发布产品仅为提供信息之用，并非构成建议，并在任何法律管辖区不能被认为诱导或提供买入或买入任何证券或相关金融工具。除了与瑞讯银行及其下属公司和附属机构相关的信息外，我们没有明确或是隐晦的声明或保证本报告信息的准确性、完整性或可靠性，或试图将其制作成报告所指证券、市场或行情的完整论述或总结。瑞讯银行并不保证投资者将盈利，或与投资者分享任何投资盈利，或对任何投资亏损承担任何责任。投资涉及风险，投资者应该谨慎作出投资决定。接收者不能将本报告视为其自己判断的替代。本报告表达的任何观点仅作参考提供信息之用，可在不做通告的情况下作出修改，由于使用不同的推断和标准，本报告的观点可能与瑞讯银行其他业务部门或团队的观点不同或对立。瑞讯对于基于本报告全部或部分作出的交易、结果，不论盈利或亏损，并不能被绑定或承担责任。

瑞讯银行策略部门完全有权利单方面决定研究的开始、更新和停止。本报告的分析基于多种推断。不同的推断方式可能造成非常不同的结果。负责制作本报告的分析师可能与交易部门、销售部门和其他部门沟通，以收集、整合及解释市场信息。瑞讯银行没有义务更新或保留本报告内容，对于基于本报告全部或部分作出的交易、结果，不论盈利或亏损，瑞讯不承担责任。

瑞讯银行明确禁止在没有获得瑞讯银行书面批准的情况下对外传播全部或部分本报告。