

# RAPPORT TECHNIQUE JOURNALIER

22 octobre 2014

Pour d'autres Idées d'investissement en accès direct, consultez <http://fr.swissquote.com/fx/news/sqore>

	DIRECTION	PERIODE	STRATEGIE / POSITION	POINTS D'ENTREE	OBJECTIF / COMMENTAIRES	STOP	DATE
EUR / USD	→	C-TERME			Attendre un nouveau signal.		
GBP / USD	→	C-TERME			Attendre un nouveau signal.		
USD / JPY	↑	C-TERME			Attendre un nouveau signal.		
USD / CHF	→	C-TERME			Attendre un nouveau signal.		
USD / CAD	→	C-TERME			Attendre un nouveau signal.		
AUD / USD	→	C-TERME			Attendre un nouveau signal.		
GBP / JPY	→	C-TERME			Attendre un nouveau signal.		
EUR / JPY	→	C-TERME			Attendre un nouveau signal.		
EUR / GBP	→	C-TERME			Attendre un nouveau signal.		
EUR / CHF	→	C-TERME			Attendre un nouveau signal.		
OR (USD)	→	C-TERME			Attendre un nouveau signal.		
ARGENT (USD)	→	C-TERME			Attendre un nouveau signal.		

NB: les stratégies ci-dessous ne constituent en aucun cas un conseil ou une recommandation de vendre ou d'acheter. Veuillez vous référer au texte complet de notre clause de limitation de responsabilité.

**EUR / USD**


Pour d'autres Idées d'investissement en accès direct, consultez <http://fr.swissquote.com/fx/news/sqore>

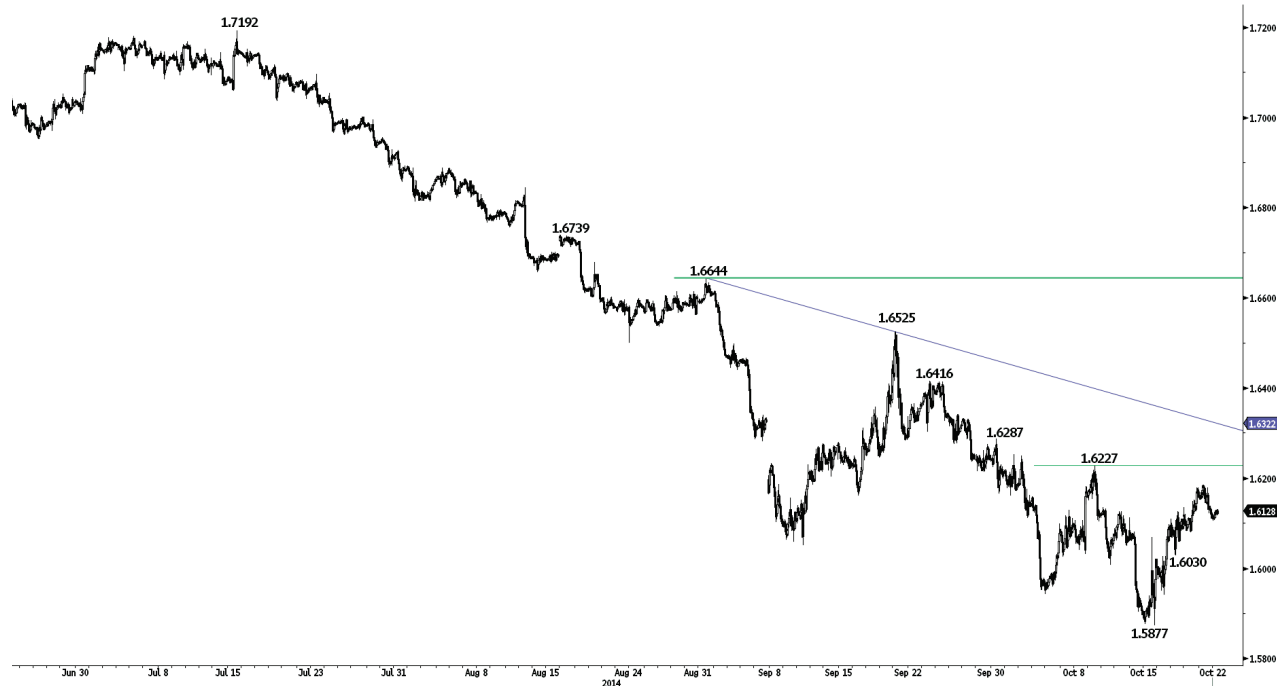
**Le rebond perd de son dynamisme.**

- L'EUR/USD s'est replié près de la résistance horaire située à 1.2901. Le support horaire à 1.2706 (voir également le canal ascendant) est mis au défi. Un autre support horaire est à 1.2625 (plus bas du 15/10/2014), tandis qu'un support clé se situe à 1.2501. On observe une résistance horaire à 1.2845 (plus haut du 16/10/2014).
- A plus long terme, l'EUR/USD se trouve dans une tendance à la baisse depuis mai 2014. La cassure de la zone de support fort entre 1.2755 (plus bas du 09/07/2013) et 1.2662 (plus bas du 13/11/2012) ouvre la voie à un repli vers le support fort à 1.2043 (plus bas du 24/07/2012). En conséquence, le récent renforcement de l'EUR/USD est perçu comme un mouvement à contre-courant. Une résistance clé se trouve à 1.2995 (plus haut du 16/09/2014).
- Au vu du mouvement amorcé hier, nous devons envisager une nouvelle stratégie courte.

Luc Luyet, CIIA | Senior Market Analyst  
e-mail: [luc.luyet@swissquote.ch](mailto:luc.luyet@swissquote.ch)

**Attendre un nouveau signal.**

## GBP / USD



Pour d'autres Idées d'investissement en accès direct, consultez <http://fr.swissquote.com/fx/news/sqore>

### Un plus haut supérieur est-il possible ?

- Le GBP/USD a rebondi fortement près du support clé à 1.5855. Toutefois, les prix n'ont pas réussi pour le moment à annuler leur succession de plus hauts inférieurs. Surveillez donc la résistance à 1.6227. Des supports horaires sont à 1.6030 (plus bas du 17/10/2014) et 1.5942 (plus bas du 16/10/2014). Une autre résistance est localisée à 1.6287.

- A plus long terme, la chute des prix après avoir atteint des plus hauts à 4 ans a généré une résistance forte à 1.7192, qui ne devrait pas être cassée dans les mois à venir. Malgré le récent momentum baissier à court terme, nous tablons sur un rebond temporaire à proximité du support localisé à 1.5855 (plus bas du 12/11/2013). On observe une résistance à 1.6525.

Luc Luyet, CIIA | Senior Market Analyst  
e-mail: [luc.luyet@swissquote.ch](mailto:luc.luyet@swissquote.ch)

Attendre un nouveau signal.

**USD / JPY**



Pour d'autres Idées d'investissement en accès direct, consultez <http://fr.swissquote.com/fx/news/sqore>

**L'intérêt à l'achat reste fort.**

- L'USD/JPY s'est affaibli à proximité de la résistance à 107.59 (voir également le retracement de 50%). Cependant, le large shadow inférieur d'hier indique un intérêt à l'achat à court terme fort. Un support horaire est à 106.14 (plus bas du 17/10/2014). Une autre résistance est fixée à 108.74.

- Un biais haussier à long terme est privilégié tant que le support clé à 100.76 (plus bas du 04/02/2014) se maintient. Malgré le repli récent à proximité de la résistance majeure à 110.66 (plus haut du 15/08/2008), un mouvement progressif haussier est finalement privilégié. Une autre résistance peut être observée à 114.66 (plus haut du 27/12/2007). Un support clé se situe à 105.44 (plus haut du 02/01/2014).

Luc Luyet, CIIA | Senior Market Analyst  
e-mail: [luc.luyet@swissquote.ch](mailto:luc.luyet@swissquote.ch)

**Attendre un nouveau signal.**

**USD / CHF**



Pour d'autres Idées d'investissement en accès direct, consultez <http://fr.swissquote.com/fx/news/sqore>

**Amélioration.**

- Les perspectives sur l'USD/CHF s'améliorent depuis le 15 octobre. La ligne de tendance descendante à court terme a été cassée et une brèche dans la résistance à 0.9491 a été ouverte. Une autre résistance se situe à 0.9562. Un support horaire est à 0.9441 (plus bas intraday), tandis qu'un support plus significatif se trouve à 0.9368.

- A plus long terme, la structure technique favorise un retracement complet de la large phase de correction qui a débuté en juillet 2012. En conséquence, la faiblesse récente est perçue comme un mouvement à contre-courant. Un support clé se trouve à 0.9301 (plus bas du 16/09/2014). Une résistance est dorénavant située à 0.9691 (plus haut du 06/10/2014).

Luc Luyet, CIIA | Senior Market Analyst  
e-mail: [luc.luyet@swissquote.ch](mailto:luc.luyet@swissquote.ch)

**Attendre un nouveau signal.**

**OR (USD)**



Pour d'autres Idées d'investissement en accès direct, consultez <http://fr.swissquote.com/fx/news/sqore>

**La résistance à 1258 est en vue.**

- L'or continue à rebondir et s'approche dorénavant de la résistance à 1258 (plus haut du 09/09/2014). Le momentum à court terme est positif tant que le support horaire à 1232 se tient. On trouve un support initial à 1241 (plus bas intraday). Une résistance clé est à 1277.
- A long terme, et malgré le test réussi du support fort à 1181 (plus bas du 28/06/2013), la tendance à la baisse sous-jacente et les récents plus bas à 4 ans enregistrés par l'argent favorisent une éventuelle cassure inférieure. La résistance à 1277 (plus haut du 04/09/2014) bloquera probablement tout rebond des prix. D'autres supports se trouvent à 1157 (plus bas du 28/07/2010) et 1045 (plus bas du 05/02/2010).

Luc Luyet, CIIA | Senior Market Analyst  
e-mail: [luc.luyet@swissquote.ch](mailto:luc.luyet@swissquote.ch)

**Attendre un nouveau signal.**

## LIMITATION DE RESPONSABILITE

Bien que toutes les précautions aient été prises pour assurer la fiabilité des données mentionnées dans ce document et utilisées pour la recherche des sujets qui y sont traités, Swissquote Bank et ses filiales ne peuvent en garantir l'exactitude et déclinent toute responsabilité pour toute erreur ou omission, ou quant à l'exactitude, l'exhaustivité ou la fiabilité des informations qu'il contient. Ce document ne constitue pas une recommandation de vendre et/ou d'acheter des produits financiers et ne peut être interprété comme une sollicitation et/ou une offre d'effectuer des transactions. Ce document est un document de recherche et ne constitue en aucun cas un conseil d'investissement ou une sollicitation au trading de valeurs mobilières ou d'autres types d'investissements.

Bien que tout investissement implique un certain degré de risque, le risque du trading en devises étrangères hors échange peut être considérable. En conséquence, si vous envisagez de participer à ce marché, vous devez être conscients des risques inhérents à ce type de produit pour être à même de prendre des décisions d'investissement en connaissance de cause. La matière présentée dans ce document ne peut en aucun cas être considérée comme un conseil ou une stratégie de trading. Swissquote Bank s'efforce d'utiliser des informations fiables et variées mais n'en confirme ni l'exactitude ni l'exhaustivité. De plus nous n'avons aucune obligation de vous notifier les changements apportés aux opinions ou aux informations contenues dans ce document. Les prix mentionnés dans ce rapport ne le sont que dans un but d'information et ne constituent pas des évaluations de titres spécifiques ou d'autres instruments.

Ce rapport ne peut être distribué que lorsque les lois qui lui sont applicables le permettent. Rien dans ce rapport n'a pour but d'indiquer qu'une stratégie d'investissement ou une recommandation qui y est décrite soit adaptée ou appropriée aux circonstances individuelles de leur bénéficiaire ou, de manière plus générale, qu'elle constitue une recommandation personnelle. Le rapport n'est publié qu'à des fins d'information, il ne constitue pas une publicité et ne peut être interprété comme une sollicitation ou une offre d'acheter ou de vendre des valeurs mobilières ou des instruments financiers quels qu'ils soient, et ce dans quelque juridiction que ce soit. Aucune confirmation ou garantie, que ce soit expresse ou implicite, n'est fournie quant à l'exactitude, l'exhaustivité ou la fiabilité des informations contenues dans le document, à l'exception des informations concernant Swissquote Bank, ses filiales et ses sociétés apparentées. Le rapport n'est pas non plus censé être un traité exhaustif ou un résumé des valeurs mobilières, marchés ou développements qui y sont décrits. Swissquote Bank ne garantit pas la réalisation de profits par les investisseurs, ou qu'elle partagera les profits de ses investissements avec les investisseurs ; elle n'accepte non plus aucune responsabilité pour les pertes résultant d'investissements. Les investissements comportent des risques et les investisseurs doivent faire montre de prudence dans leurs décisions d'investissement. Le rapport ne doit pas être traité par ses bénéficiaires comme un substitut à leur propre jugement. Les avis exprimés dans ce rapport ne le sont qu'à des fins d'information et sont susceptibles de changement sans notification préalable et peuvent être différents ou contraires à d'autres avis exprimés par d'autres divisions ou groupes de Swissquote Bank, qui peuvent utiliser des critères ou des hypothèses de base différents. Swissquote Bank décline toute responsabilité pour toute transaction, résultat, gain ou perte, qui découleraient de ce rapport, en tout ou en partie.

Swissquote Bank Strategy Desk décide à sa seule discrétion de ce que la recherche doit couvrir, mettre à jour ou cesser de couvrir. Les analyses contenues dans ce document se basent sur de nombreuses hypothèses. Des hypothèses de base différentes peuvent aboutir à des résultats très différents. Les analystes responsables de la rédaction de ce rapport peuvent interagir avec le personnel du trading desk, le personnel de vente et d'autres entités afin de recueillir, synthétiser et interpréter les informations des marchés. Swissquote Bank n'a aucune obligation de mettre à jour les informations contenues dans le rapport et décline toute responsabilité pour tout résultat, gain ou perte, découlant, en tout ou en partie, sur cette information.

Swissquote Bank interdit spécifiquement la redistribution de ce document en tout ou en partie sans sa permission écrite et décline toute responsabilité pour les actions des tiers à cet égard. © Swissquote Bank 2014. Tous droits réservés.