

# ANALISI TECNICA GIORNALIERA

21 Ottobre 2014

Per maggiori idee di trading: [www.swissquote.com/fx/news/sqore](http://www.swissquote.com/fx/news/sqore)

	DIREZIONE	TIMEFRAME	STRATEGIA / POSIZIONE	LIVELLI ENTRATA	OBIETTIVI/ COMMENTI	STOP	ENTRATA
<b>EUR / USD</b>	→	S-TERM	Sell limit 2 unità	1.2845	Chiusura 1 unità a 1.2710, e parte rimanente a 1.2501	1.2911	
<b>GBP / USD</b>	→	S-TERM			In attesa di nuovi segnali.		
<b>USD / JPY</b>	→	S-TERM			In attesa di nuovi segnali.		
<b>USD / CHF</b>	→	S-TERM			In attesa di nuovi segnali.		
<b>USD / CAD</b>	→	S-TERM			In attesa di nuovi segnali.		
<b>AUD / USD</b>	→	S-TERM			In attesa di nuovi segnali.		
<b>GBP / JPY</b>	→	S-TERM			In attesa di nuovi segnali.		
<b>EUR / JPY</b>	→	S-TERM			In attesa di nuovi segnali.		
<b>EUR / GBP</b>	→	S-TERM			In attesa di nuovi segnali.		
<b>EUR / CHF</b>	→	S-TERM			In attesa di nuovi segnali.		
<b>ORO (in USD)</b>	→	S-TERM			In attesa di nuovi segnali.		
<b>ARGENTO (usd)</b>	→	S-TERM			In attesa di nuovi segnali.		

Nota: nessuna delle strategie indicate rappresenta una sollecitazione o invito all'operatività di alcun tipo. Fare riferimento a termini e condizioni in fondo al report.

**EUR / USD**


Per maggiori idee di trading: [www.swissquote.com/fx/news/sqore](http://www.swissquote.com/fx/news/sqore)

**Test dei recenti massimi.**

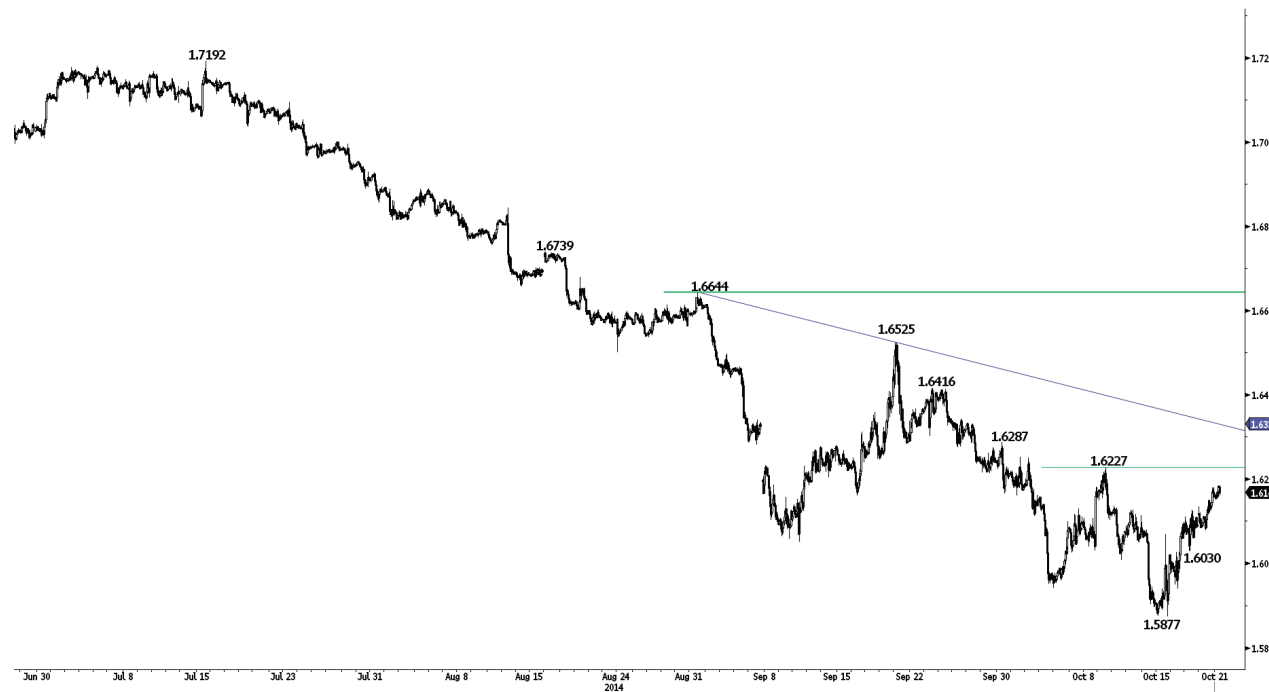
- EUR/USD rimane ben supportato, come mostrato dalla sequenza di minimi crescenti a partire da 1.2501. Resistenze posizionate a 1.2845 (16/10/2014 max), e successivamente a 1.2901. Supporti individuati a 1.2706 (16/10/2014 min), anche canale rialzista) e 1.2625 (15/10/2014 min).

- Nel lungo periodo, EUR/USD continua a formare massimi e minimi decrescenti a partire da Maggio 2014. La rottura dell'area supportiva tra 1.2755 (09/07/2013 min) e 1.2662 (13/11/2012 min) apre la strada ad una continuazione del movimento verso 1.2043 (24/07/2012 min). Di conseguenza, la recente fase di rafforzamento rappresenta un ritracciamento in controtendenza. Resistenza importante in area 1.2995 (16/09/2014 max).

Luc Luyet, CIIA | Senior Market Analyst  
e-mail: [luc.luyet@swissquote.ch](mailto:luc.luyet@swissquote.ch)

**Sell limit 2 unità at 1.2845, Obj: Chiusura 1 unità a 1.2710, e parte rimanente a 1.2501, Stop: 1.2911**

**GBP / USD**



Per maggiori idee di trading: [www.swissquote.com/fx/news/sqore](http://www.swissquote.com/fx/news/sqore)

**Spinta rialzista in corso.**

- GBP/USD ha superato la resistenza 1.6127 (13/10/2014 max), e si sta dirigendo verso un nuovo test del livello 1.6227. Supporti posizionati a 1.6080 (20/10/2014 min) e 1.6030 (17/10/2014 min). Ulteriore resistenza a 1.6287.
- Nel lungo periodo, il collasso successivo ai nuovi massimi di lungo periodo ha creato una forte resistenza 1.7192, la cui rottura appare improbabile nei prossimi mesi. Nonostante la discesa attuale, riteniamo probabile un rimbalzo nei pressi del supporto 1.5855 (12/11/2013 min). Resistenza a 1.6525.

Luc Luyet, CIIA | Senior Market Analyst  
e-mail: [luc.luyet@swissquote.ch](mailto:luc.luyet@swissquote.ch)

**In attesa di nuovi segnali.**

**USD / JPY**


Per maggiori idee di trading: [www.swissquote.com/fx/news/sqore](http://www.swissquote.com/fx/news/sqore)

**Indebolimento nei pressi della resistenza 107.59.**

- USD/JPY si è indebolito nei pressi della resistenza 107.59 (anche 50% di ritracciamento), indicando ulteriore consolidamento. Supporti individuati a 106.14 (17/10/2014 min) e soprattutto 105.23.

- Nel lungo periodo, la tendenza rimane al rialzo fin quando al di sopra del supporto 100.76 (04/02/2014 min). Nonostante una prevedibile pausa nei pressi di 110.66 (15/08/2008 max), riteniamo probabile una prosecuzione del movimento. Ulteriore resistenza a 114.66 (27/12/2007 max). Importante supporto a 105.44 (02/01/2014 max).

Luc Luyet, CIIA | Senior Market Analyst  
e-mail: [luc.luyet@swissquote.ch](mailto:luc.luyet@swissquote.ch)

**In attesa di nuovi segnali.**

## USD / CHF



Per maggiori idee di trading: [www.swissquote.com/fx/news/sqore](http://www.swissquote.com/fx/news/sqore)

### Rimane all'interno del canale ribassista.

- USD/CHF non è riuscito a superare la resistenza 0.9491 (anche canale ribassista) ed è tornato al test dell'area supportiva tra 0.9400 (16/10/2014 min) e 0.9368. Successivo supporto a 0.9301.

- Nel lungo termine, il quadro tecnico segnala la conclusione della fase correttiva iniziata a Luglio 2012. La recente debolezza appare quindi un ritracciamento in controtendenza. Supporto individuato a 0.9301 (16/09/2014 min). Resistenza posizionata a 0.9691 (06/10/2014 max).

Luc Luyet, CIIA | Senior Market Analyst  
e-mail: [luc.luyet@swissquote.ch](mailto:luc.luyet@swissquote.ch)

In attesa di nuovi segnali.

**USD / CAD**



Per maggiori idee di trading: [www.swissquote.com/fx/news/sqore](http://www.swissquote.com/fx/news/sqore)

**Fase di indecisione.**

- USD/CAD rimane impostato al rialzo fin quando al di sopra del supporto 1.1217 (anche canale rialzista). Le recenti code bidirezionali segnalano indecisione. Resistenza nei pressi del 50% di ritracciamento (1.1298), con importante livello a 1.1385. Successivo supporto a 1.1161.
- Nel lungo periodo, il movimento appare come un ritracciamento del movimento rialzista che potrebbe puntare a 1.1725. Una rottura confermata della resistenza 1.1279 (20/03/2014 max) avallerebbe tale scenario. Importanti supporti posizionati a 1.1072 (02/10/2014 min) e 1.0811 (29/08/2014 min).

Luc Luyet, CIAA | Senior Market Analyst  
e-mail: [luc.luyet@swissquote.ch](mailto:luc.luyet@swissquote.ch)

**In attesa di nuovi segnali.**

## AUD / USD



Per maggiori idee di trading: [www.swissquote.com/fx/news/sqore](http://www.swissquote.com/fx/news/sqore)

### Rialzo all'interno del range.

- AUD/USD si sta muovendo al rialzo all'interno del range definito dagli importanti supporti 0.8643/0.8660 (24/01/2014 min) e dalla resistenza 0.8897. Successiva resistenza posizionata a 0.8837 (15/10/2014 max), e ulteriore supporto in area 0.8734.

- Nel lungo periodo, il trend è ribassista e non percepiamo segnali di esaurimento nonostante il rimbalzo partito dal supporto 0.8660 (24/01/2014 min). In caso di ritracciamento, resistenze posizionate a 0.9112 (16/09/2014 max). Ulteriore supporto in area 0.8067 (25/05/2010 min).

Luc Luyet, CIIA | Senior Market Analyst  
e-mail: [luc.luyet@swissquote.ch](mailto:luc.luyet@swissquote.ch)

In attesa di nuovi segnali.



**GBP / JPY**



Per maggiori idee di trading: [www.swissquote.com/fx/news/sqore](http://www.swissquote.com/fx/news/sqore)

**Rimbalzo sulla resistenza 173.32.**

- GBP/JPY non è riuscito a superare la resistenza 173.32 (anche 38.2% di ritracciamento), indicando una certa difficoltà nel proseguire i rialzi. Supporti posizionati a 171.25 (min intraday) e 170.21. Resistenza individuata a 175.01.
- Nel lungo termine, la tendenza è rialzista fin quando al di sopra degli importanti supporti compresi tra 169.51 (11/04/2014 min) e 167.78 (18/03/2014 min). Tuttavia l'inversione ribassista partita da 180.00 e la MA 200 daily in calo indicano un indebolimento del trend.

Luc Luyet, CIIA | Senior Market Analyst  
e-mail: [luc.luyet@swissquote.ch](mailto:luc.luyet@swissquote.ch)

**In attesa di nuovi segnali.**

**EUR / JPY**



Per maggiori idee di trading: [www.swissquote.com/fx/news/sqore](http://www.swissquote.com/fx/news/sqore)

**Test della resistenza 137.07.**

- EUR/JPY ieri ha rimbalzato con decisione a partire dal supporto 134.11. La rottura della resistenza 136.65 sta spingendo il mercato al test del livello 137.07 (10/10/2014 max). Supporto posizionato a 135.76 (17/10/2014 min). Successiva importante resistenza a 137.95.
- Nel lungo periodo l'impostazione resta rialzista fin quando al di sopra di 134.11 (20/11/2013 min). Tuttavia la direzione ribassista della MA 200 daily indica un indebolimento del trend di medio termine. Importante resistenza posizionata a 141.23 (19/09/2014 max).

Luc Luyet, CIIA | Senior Market Analyst  
e-mail: [luc.luyet@swissquote.ch](mailto:luc.luyet@swissquote.ch)

**In attesa di nuovi segnali.**

**EUR / GBP**



Per maggiori idee di trading: [www.swissquote.com/fx/news/sqore](http://www.swissquote.com/fx/news/sqore)

**Test dell'area supportiva tra 0.7906 e 0.7900.**

- EUR/GBP si è nuovamente indebolito nei pressi delle resistenze 0.8034 e 0.8066 (10/09/2014 max, anche canale ribassista). Il mercato si sta dirigendo verso 0.7906 (14/10/2014 min) e 0.7900. Resistenze posizionate a 0.7985 (max intraday). Ulteriore supporto a 0.7850 (10/10/2014 min).
- Nel lungo termine, il trend ribassista favorisce una continuazione della discesa almeno verso i livelli 0.7755 (23/07/2012 min) e 0.7694 (20/10/2008 min). Solo in caso di ritorno sopra 0.8034 (25/06/2014 max) potremmo parlare di un esaurimento della pressione in vendita.

Luc Luyet, CIIA | Senior Market Analyst  
e-mail: [luc.luyet@swissquote.ch](mailto:luc.luyet@swissquote.ch)

**In attesa di nuovi segnali.**

## EUR / CHF



Per maggiori idee di trading: [www.swissquote.com/fx/news/sqore](http://www.swissquote.com/fx/news/sqore)

### Tentativo di rimbalzo.

- EUR/CHF sta provando a rimbalzare dalla parte inferiore del canale rialzista, ma il movimento appare privo di forza. Supporti posizionati a 1.2053 (30/09/2014 min) e 1.2045. Resistenze individuate a 1.2080 (15/10/2014 max) e 1.2093.

- Nel Settembre del 2011 la SNB (Swiss National Bank) ha dichiarato il supporto a 1.2000 per EUR/CHF, che nel medio termine dovrebbe riuscire a contenere i ribassi. Ciò dovrebbe favorire un'ulteriore fase di lateralità nel medio periodo.

Luc Luyet, CIIA | Senior Market Analyst  
e-mail: [luc.luyet@swissquote.ch](mailto:luc.luyet@swissquote.ch)

**In attesa di nuovi segnali.**

**ORO (in USD)**



Per maggiori idee di trading: [www.swissquote.com/fx/news/sqore](http://www.swissquote.com/fx/news/sqore)

**Formazione di nuovi massimi.**

- L'Oro prosegue i rialzi, ed ha superato la resistenza 1242 (anche 38.2% di ritracciamento). Successiva resistenza posizionata a 1258 (09/09/2014 max), e livello chiave individuato a 1277. Nel breve termine la tendenza è rialzista fin quando al di sopra del supporto 1232. Successivo supporto a 1222 (15/10/2014 min).

- Nel lungo periodo, riteniamo al momento improbabile un'inversione rialzista, e ci aspettiamo una prosecuzione dei ribassi anche al di sotto dell'importante minimo 1181 (28/06/2013 min). Successivi supporti posizionati a 1157 (28/07/2010 min) e 1045 (05/02/2010 min). Resistenze individuate a 1243 (16/09/2014 max) e 1277 (04/09/2014 max).

Luc Luyet, CIIA | Senior Market Analyst  
e-mail: [luc.luyet@swissquote.ch](mailto:luc.luyet@swissquote.ch)

**In attesa di nuovi segnali.**

**ARGENTO (usd)**


Per maggiori idee di trading: [www.swissquote.com/fx/news/sqore](http://www.swissquote.com/fx/news/sqore)

**Fase di lateralità.**

- L'Argento continua a muoversi lateralmente tra il supporto 17.06 e la resistenza 17.74 (26/09/2014 max), nonostante i nuovi massimi dell'Oro. Successivo supporto posizionato a 16.68 (06/10/2014 min), ed importante resistenza in area 18.00 (23/09/2014 max).
- Nel lungo periodo, la rottura dell'importante area supportiva tra 18.64 (30/05/2014 min) e 18.23 (28/06/2013 min) conferma il trend ribassista diretto verso l'importante supporto posizionato a 14.64 (05/02/2010 min). Resistenza individuata a 18.88 (09/09/2014 min).

Luc Luyet, CIIA | Senior Market Analyst  
e-mail: [luc.luyet@swissquote.ch](mailto:luc.luyet@swissquote.ch)

**In attesa di nuovi segnali.**

## TERMINI LEGALI

Nonostante l'impegno a verifica della validità e della qualità dei dati utilizzati per la ricerca, non vi è garanzia che questi siano corretti ed accurati. Swissquote Bank e le sue consociate non si assumono alcuna responsabilità riguardo errori ed omissioni, nè relativamente all'accuratezza e alla validità delle informazioni e delle analisi sopra contenute. Questo documento non costituisce un'esortazione a vendere e/o comprare alcuno strumento finanziario, nè può essere considerato una sollecitazione e/o un'offerta a prendere parte in alcuna transazione. Questo documento rappresenta una ricerca economica e non intende costituire una consulenza a fini di investimento, nè a sollecitare alcuno scambio di beni o servizi finanziari.

Pur rappresentando una componente inevitabile in ogni investimento finanziario, il rischio derivante dallo scambio di valute nel Forex può risultare particolarmente consistente. Quindi, nel considerare l'operatività nel mercato dei cambi, è necessario essere coscienti dei rischi associati a tali prodotti finanziari in modo da decidere in maniera informata e consapevole. Il materiale qui presente non è stato redatto a fini di consigliare o suggerire alcun investimento. Swissquote Bank si adopera per l'utilizzo di informazioni ampiamente credibili, ma non può in alcun modo rassicurare riguardo la loro completezza ed accuratezza. Inoltre, non ci riteniamo obbligati ad informare nel caso di cambiamento delle opinioni o dei dati in questo documento. Ogni prezzo è inserito in questo report a finalità informativa, e non rappresenta una valutazione dei sottostanti indicati.

Questo documento viene distribuito nel rispetto della legge ivi applicabile. Nulla all'interno di questo contenuto può definire alcuna strategia o consiglio di investimento come adatto ed appropriato alle caratteristiche del recipiente, piuttosto che come consulenza a fini di investimento personale. La pubblicazione presenta l'unica finalità informativa, non costituisce pubblicità e rappresenta un'esortazione a vendere e/o comprare alcuno strumento finanziario in alcuna giurisdizione. Nessuna garanzia, espressa o implicita, è fornita riguardo l'accuratezza, la completezza e l'affidabilità delle informazioni qui contenute, con l'eccezione delle informazioni riguardanti Swissquote Bank, le sue consociate ed affiliate. Questo documento non è da intendersi come dichiarazione o valutazione completa degli strumenti finanziari contenuti. Swissquote Bank non garantisce che gli investitori possano ottenere dei profitti, nè condividerà con essi eventuali risultati operativi, nè è disposta ad accettare alcuna responsabilità in caso di perdite da investimento. Gli investimenti comportano un rischio e le decisioni di investimento richiedono prudenza. Questo documento non deve assumere una forma sostitutiva dell'esercizio della propria facoltà di giudizio. Qualsiasi opinione espressa in questo documento presenta una finalità esclusivamente informativa, e potrebbe subire delle modifiche senza alcun obbligo di notifica, e potrebbe essere diversa o contraria ad opinioni espressa da altre aree e gruppi di Swissquote Bank, come risultato di diversi criteri di valutazione. Swissquote Bank non può essere considerata responsabile di alcun risultato, positivo o negativo, che sia stato determinato totalmente o parzialmente dalle informazioni sopra contenute.

Il servizio verrà avviato, aggiornato, ed eventualmente cessato, ad esclusiva discrezione dello Swissquote Bank Strategy Desk. Le analisi sopra contenute si basano su diversi metodi di valutazione. Diversi criteri di valutazione possono risultare in risultati e decisioni differenti. Gli analisti responsabili della redazione di questo documento potrebbero interagire con il dipartimento dedicato al trading, con il personale addetto alle vendite o altri dipartimenti, con la finalità di raccogliere, sintetizzare ed interpretare le informazioni di mercato. Swissquote Bank non è obbligata ad aggiornare continuamente le informazioni qui contenute, e non può essere considerata responsabile di alcun risultato, positivo o negativo, che sia stato determinato totalmente o parzialmente dalle informazioni sopra contenute.

Swissquote Bank proibisce la distribuzione di questo materiale informativo a soggetti terzi, senza il consenso scritto di Swissquote Bank. Swissquote Bank non accetta alcuna responsabilità riguardo le azioni di terze parti che abbiano a riferimento il contenuto in oggetto.

© Swissquote Bank 2014. Tutti i diritti riservati.