

DENNÍ TECHNICKÁ ANALÝZA

21. října 2014

Další informace najdete na: www.swissquote.com/fx/news/sqore

	SMĚR	ČASOVÝ HORIZONT	STRATEGIE/ POZICE	VSTUPNÍ ÚROVNĚ	PŘEDMĚT/KOMENTÁŘ	STOP	VSTUP
EUR / USD	→	S-TERM	Sell limit 2 pozice	1.2845	1 pozice uzavřena na 1.2710, další na 1.2501	1.2911	
GBP / USD	→	S-TERM			Očekává nový signál.		
USD / JPY	→	S-TERM			Očekává nový signál.		
USD / CHF	→	S-TERM			Očekává nový signál.		
USD / CAD	→	S-TERM			Očekává nový signál.		
AUD / USD	→	S-TERM			Očekává nový signál.		
GBP / JPY	→	S-TERM			Očekává nový signál.		
EUR / JPY	→	S-TERM			Očekává nový signál.		
EUR / GBP	→	S-TERM			Očekává nový signál.		
EUR / CHF	→	S-TERM			Očekává nový signál.		
ZLATO (v USD)	→	S-TERM			Očekává nový signál.		
STŘÍBRO(v USD)	→	S-TERM			Očekává nový signál.		

Please note: None of the strategies below represent trading advice or trading recommendations of any kind. Please refer to our full disclaimer.

EUR / USD



For more direct Trade Ideas go to: www.swissquote.com/fx/news/sqore

Testuje nedávná maxima.

- EUR/USD - support je odolný, což je patrné ze série vyšších minim po dosažení 1,2501. Hodinová rezistence se nachází na 1,2845 (max 16/10/2014), další rezistence leží na 1,2901. Hodinové supporty najdete na 1,2706 (min 16/10/2014, viz také vzestupný kanál) a 1,2625 (min 15/10/2014)
- Z dlouhodobého pohledu představuje EUR/USD od května 2014 sérii nižších maxim i minim. Prolomení oblasti silného supportu mezi 1,2755 (min 09/07/2013) a 1,2662 (min 13/11/2012) otevírá cestu poklesu k silnému supportu na 1,2043 (min 24/07/2012). Výsledkem nedávného posílení EUR/USD je pohyb proti směru trendu. Klíčová rezistence se nachází na 1,2995 (max 16/09/2014).

Luc Luyet, CIIA | Senior Market Analyst
e-mail: luc.luyet@swissquote.ch

Sell limit 2 pozice at 1.2845, Obj: 1 pozice uzavřena na 1.2710, další na 1.2501, Stop: 1.2911

GBP / USD



For more direct Trade Ideas go to: www.swissquote.com/fx/news/sqore

Dere se výš.

- GBP/USD prolomil hodinovou rezistenci na 1.6127 (max 13/10/2014) a naznačil vzrůstající nákupní zájem. Sledujte testování rezistence na 1.6227. Hodinové supporty se nacházejí na 1.6080 (min 20/10/2014) a 1.6030 (min 17/10/2014). Další rezistenci najdete na 1,6287.

- Z dlouhodobé perspektivy vytvořil propad cen po dosažení čtyřletého maxima silnou rezistenci na 1.7192, ta se v příštích měsících zřejmě neprolomí. Přes současné krátkodobé medvědí momentum je pravděpodobný odraz poblíž supportu na 1.5855 (min 12/11/2013). Klíčová rezistence leží na 1.6525.

Luc Luyet, CIIA | Senior Market Analyst
e-mail: luc.luyet@swissquote.ch

Očekává nový signál.

USD / JPY



For more direct Trade Ideas go to: www.swissquote.com/fx/news/sqore

Slábne poblíž rezistence na 107.59.

- USD/JPY oslabil poblíž rezistence na 107,59 (viz také 50% návrat) a naznačuje další konsolidaci. Hodinový support se nachází na 106.14 (min 17/10/2014), klíčový support najdete na 105,23.
- Dlouhodobý býčí směr může pokračovat, pokud se klíčový support udrží na 100.76 (min 04/02/2014). Přes nedávný pokles k hlavní rezistenci na 110.66 (max 15/08/2008) je pravděpodobný postupný pohyb vzhůru. Další rezistence leží na 114.66 (max 27/12/2007). Klíčový support je na 105.44 (max 02/01/2014).

Luc Luyet, CIIA | Senior Market Analyst
e-mail: luc.luyet@swissquote.ch

Očekává nový signál.

USD / CHF



For more direct Trade Ideas go to: www.swissquote.com/fx/news/sqore

Nadále se drží v sestupném kanálu.

- USD/CHF neuspěl s prolomením rezistence na 0,9491 (viz také sestupný kanál). Testuje oblast supportu mezi 0,9400 (min 16/10/2014) a 0,9368. Další support se nachází na 0,9301.

- Z dlouhodobého pohledu naznačuje technická formace plný návrat mohutné korekční fáze započaté v červenci 2012. Současné oslabení se tak jeví jako pohyb proti směru trendu. Klíčový support se nachází na 0,9301 (min 16/09/2014), rezistence leží na 0,9691 (max 06/10/2014).

Luc Luyet, CIIA | Senior Market Analyst
e-mail: luc.luyet@swissquote.ch

Očekává nový signál.

USD / CAD



For more direct Trade Ideas go to: www.swissquote.com/fx/news/sqore

Vývoj cen naznačuje krátkodobou nerozhodnost.

- USD/CAD předvede pozitivní technickou formaci, pokud se support na 1,1217 (viz také vzestupný kanál) udrží. Nedávný výrazný denní horní a spodní stín naznačují krátkodobou nerozhodnost trhu. Hodinovou rezistenci vymezuje 50% návrat (kolem 1,1298), klíčovou rezistenci najdete na 1,1385. Další support se nachází na 1,1161.
- Z dlouhodobého pohledu vypadá technická formace jako zaoblené dno s minimálním vzestupným potenciálem na 1,1725. Tento býčí vývoj by potvrdilo prolomení silné rezistence na 1,1279 (max 20/03/2014). Silné supporty se nacházejí na 1,1072 (min 02/10/2014) a 1,0811 (min 29/08/2014).

Luc Luyet, CIIA | Senior Market Analyst
e-mail: luc.luyet@swissquote.ch

Očekává nový signál.

AUD / USD



For more direct Trade Ideas go to: www.swissquote.com/fx/news/sqore

Dere se horizontálním pásmem výš.

- AUD/USD se sune výš (viz vzestupný kanál) v rámci horizontálního pásma vymezeného klíčovým supportem na 0.8643/0.8660 (min 24/01/2014) a klíčovou rezistencí na 0.8897. Hodinová rezistence se nachází na 0.8837 (intradenní maximum) a hodinový support najdete na 0.8734 (min 17/10/2014).
- Z dlouhodobé perspektivy převažuje negativní trend. Přes nedávné úspěšné otestování silného supportu na 0.8660 (min 24/01/2014) dlouhodobá technická formace naznačuje další pokles. Klíčová rezistence se nachází na 0.9112 (max 16/09/2014). Další silný support je na 0.8067 (min 25/05/2010).

Luc Luyet, CIIA | Senior Market Analyst
e-mail: luc.luyet@swissquote.ch

Očekává nový signál.

GBP / JPY



For more direct Trade Ideas go to: www.swissquote.com/fx/news/sqore

Slábne poblíž rezistence na 173.32.

- GBP/JPY se zatím nepodařilo prorazit rezistenci na 173,32 (viz také 38,2% návrat) a naznačuje slábnoucí krátkodobé býčí momentum. Hodinové supporty se nacházejí na 171,25 (intradenní minimum) a 170,21. Další rezistence se nachází na 170,21.
- Z dlouhodobého pohledu zůstane trend pozitivní, pokud se udrží silný support mezi 169.51 min (11/04/2014) a 167.78 (mi 18/03/2014). Nicméně ostrý obrát poblíž psychologické hranice 180,00 a slábnoucí 200denní klouzavý průměr naznačuje konsolidační fázi.

Luc Luyet, CIIA | Senior Market Analyst
e-mail: luc.luyet@swissquote.ch

Očekává nový signál.

EUR / JPY



For more direct Trade Ideas go to: www.swissquote.com/fx/news/sqore

Sledujte rezistenci na 137.07.

- EUR/JPY testuje po prudkém odrazu poblíž supportu na 134.11 (min 20/11/2013) hodinovou rezistenci na 137.07 (max 10/10/2014). Hodinový support se nachází na 135.76 (min 17/10/2014). Klíčová rezistence leží na 137.95.

- Dlouhodobá technické formace zůstane pozitivní, pokud se support udrží na 134.11 (min 20/11/2013). Proražení supportu na 135,73 a pokles 200denního klouzavého průměru naznačuje oslabování dlouhodobého trendu. Rezistence se nachází na 141.23 (max 19/09/2014).

Luc Luyet, CIIA | Senior Market Analyst
e-mail: luc.luyet@swissquote.ch

Očekává nový signál.

EUR / GBP



For more direct Trade Ideas go to: www.swissquote.com/fx/news/sqore

Snaží se odrazit u oblasti supportu mezi 0.7906 a 0.7900.

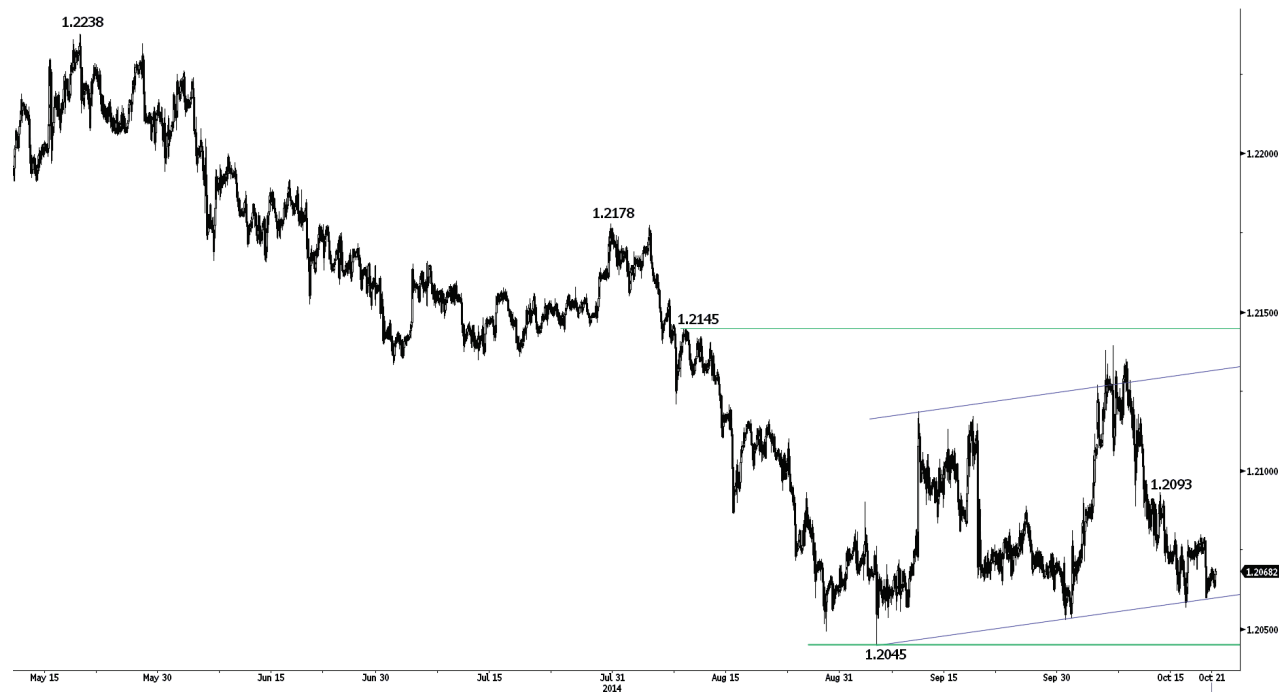
- EUR/GBP oslabil poblíž oblasti silné rezistence mezi 0.8034 (max 25/06/2014) a 0.8066 (max 10/09/2014). Sledujte oblast supportu mezi 0.7906 (min 14/10/2014) a 0.7900. Hodinová rezistence leží na 0,7850. Další support najdete na 0.7850 (min 10/10/2014).

- Z dlouhodobé perspektivy zřejmě sestupný trend otestuje hlavní oblast supportu mezi 0.7755 (min 23/07/2012) a 0.7694 (min 20/10/2008). Rozhodující průlom rezistence na 0.8034 (max 25/06/2014) je nutný k naznačení vyčerpání střednědobých prodejních tlaků

Luc Luyet, CIIA | Senior Market Analyst
e-mail: luc.luyet@swissquote.ch

Očekává nový signál.

EUR / CHF



For more direct Trade Ideas go to: www.swissquote.com/fx/news/sqore

Pokouší se odrazit.

- EUR/CHF se pokouší odrazit poblíž spodní hranice vzestupného kanálu, ale zatím se nejedná o nic výrazného. Hodinové rezistence se nacházejí na 1.2080 (max 15/10/2014) a 1.2093. Horizontální supporty leží na 1.2053 (minb30/09/2014) a 1.2045.
- V září 2011 stanovila SNB pro EUR/CHF dno na 1,2000, které se bude v dohlednu držet. Výsledkem budou zřejmě střednědobé pohyby do boku.

Luc Luyet, CIIA | Senior Market Analyst
e-mail: luc.luyet@swissquote.ch

Očekává nový signál.

ZLATO (v USD)



For more direct Trade Ideas go to: www.swissquote.com/fx/news/sqore

Dosáhlo nových maxim.

- Jak je vidět z pohybu nad rezistenci na 1242 (viz také návrat o 38,2%), zlato se stále snaží odrazit. Další rezistence se nachází na 1258 (max 09/09/2014), klíčová rezistence na 1277. Krátkodobé momentum bude pozitivní, dokud se udrží hodinový support na 1232. Další hodinový support najdete na 1222 (min 15/10/2014).
- Z dlouhodobého pohledu i přes úspěšné otestování supportu na 1181 (min 28/06/2013), sestupný trend a čtyřletá minima stříbra zlato zřejmě prorazí níž. Rezistence na 1277 (max 04/09/2014) zřejmě zamezí odrazu cen. Supporty leží na 1157 (min 28/07/2010) a 1045 (min 05/02/2010).

Luc Luyet, CIIA | Senior Market Analyst
e-mail: luc.luyet@swissquote.ch

Očekává nový signál.

STŘÍBRO(v USD)



For more direct Trade Ideas go to: www.swissquote.com/fx/news/sqore

Pohyb do boku.

- Stříbro se i přes nedávná maxima zlata pohybuje do boku mezi supportem na 17,06 a rezistencí na 17,74 (max 26/09/2014). Hodinový support leží na 17,21 (min 16/10/2014), klíčová rezistence je na 18,00 (max 23/09/2014).
- Z dlouhodobého hlediska prolomení hlavní oblasti supportu mezi 18,64 (min 30/05/2014) a 18,23 (min 28/06/2013) potvrzuje klesající trend a naznačuje další pokles k silnému supportu na 14,64 (min 05/02/2010). Rezistence je na 18,88 (min 09/09/2014).

Luc Luyet, CIIA | Senior Market Analyst
e-mail: luc.luyet@swissquote.ch

Očekává nový signál.

DISCLAIMER

UPOZORNĚNÍ

Přes veškerou snahu zajistit, aby citované údaje a analyzovaná data, z nichž tento dokument vychází, byly spolehlivé, není možné garantovat jejich správnost a společnost Swissquote Bank ani její dceřiné společnosti neodpovídají za případné chyby nebo opominutí, ani za správnost, celistvost nebo spolehlivost uváděných informací. Tento dokument nezakládá podstatou doporučení pro prodej a/ nebo nákup jakýchkoli finančních produktů a nelze jej považovat za návrh a/nebo nabídku ke vstupu do jakékoli transakce. Tento materiál je ekonomickou analýzou a není míněn jako investiční doporučení, návrh na obchod s cennými papíry nebo jakoukoli jinou investici.

Každá investice zahrnuje určitou míru rizika, ale riziko ztráty při obchodování na mimoburzovních finančních trzích (Forex) je podstatné. Pokud uvažujete o obchodování na těchto trzích, měli byste si být tohoto rizika vědomi, abyste se před investováním dokázali kvalifikovaně rozhodnout. Předkládaný materiál nemá sloužit jako obchodní doporučení nebo strategie. Swissquote Bank se snaží pracovat se spolehlivými a ucelenými informacemi, ale netvrdíme, že jsou zcela přesné a kompletní. Není naší povinností informovat vás, pokud se názory nebo údaje uváděné v tomto materiálu mění. Ceny uváděné v této analýze slouží jen jako orientační informace a nepředstavují odhadovanou cenu cenných papírů nebo jiných finančních instrumentů.

Tuto analýzu lze distribuovat jen za podmínek povolených platnou legislativou. Nic v této analýze nezakládá tvrzení, že kterákoli z obchodních strategií nebo doporučení odpovídají individuálním podmínkám příjemce a nejsou ani jinak míněny jako osobní doporučení. Tato analýza je zveřejněna výhradně k informačním účelům, nejedná se o reklamu a není míněna jako návod nebo nabídka ke koupi nebo prodeji jakýchkoli cenných papírů nebo jiných finančních instrumentů v rámci jakékoli jurisdikce.

V souvislosti se spolehlivostí, úplností nebo přesností informací uváděných v tomto materiálu se neposkytují žádné záruky, s výjimkou informací týkajících se Swissquote Bank, jejich dceřiných společností a poboček. Totéž se týká informací a přehledu o cenných papírech, trzích nebo vývoji uváděném v analýze. Swissquote Bank nezaručuje investorům zisk, nebude se podílet na zisku a nepřijímá zodpovědnost za případné ztráty. Investice zahrnují riziko a investoři by měli svá rozhodnutí činit prozřívě a uvážlivě. Příjemci této analýzy by ji v žádném případě neměli zaměňovat za uplatnění vlastního rozhodnutí. Všechny názory vyjádřené v této analýze slouží výhradně k informačním účelům, je možné je bez upozornění změnit a mohou se lišit od názorů jiných součástí Swissquote Bank nebo s nimi být v rozporu, pokud se liší v předpokladech a kritériích. Swissquote Bank neručí a nezodpovídá za žádné transakce, výsledky, zisky nebo ztráty vzniklé na základě této analýzy nebo jejích částí.

Analytický tým uvádí, aktualizuje nebo stahuje zprávy výhradně podle uvážení Strategy Desk Swissquote Bank. Předkládaná analýza vychází z mnoha předpokladů. Různé předpoklady a východiska mohou vést k odlišným závěrům. Analytici zodpovědní za přípravu tohoto materiálu mohou čerpat podklady od pracovníků trading desk, sales a dalších oddělení za účelem shromáždění, syntézy a interpretace informací o dění na trzích. Swissquote Bank není povinna aktualizovat informace obsažené v analýze a nezodpovídá za žádné důsledky, zisky nebo ztráty vycházející z těchto informací jako celku nebo jejích částí.

Swissquote Bank výslovně zakazuje jakoukoli redistribuci tohoto materiálu jako celku nebo jeho částí bez písemného souhlasu Swissquote Bank a nepřijímá žádnou odpovědnost za jakékoli jednání třetích stran konané v tomto ohledu. © Swissquote Bank 2014. Všechna práva vyhrazena.