

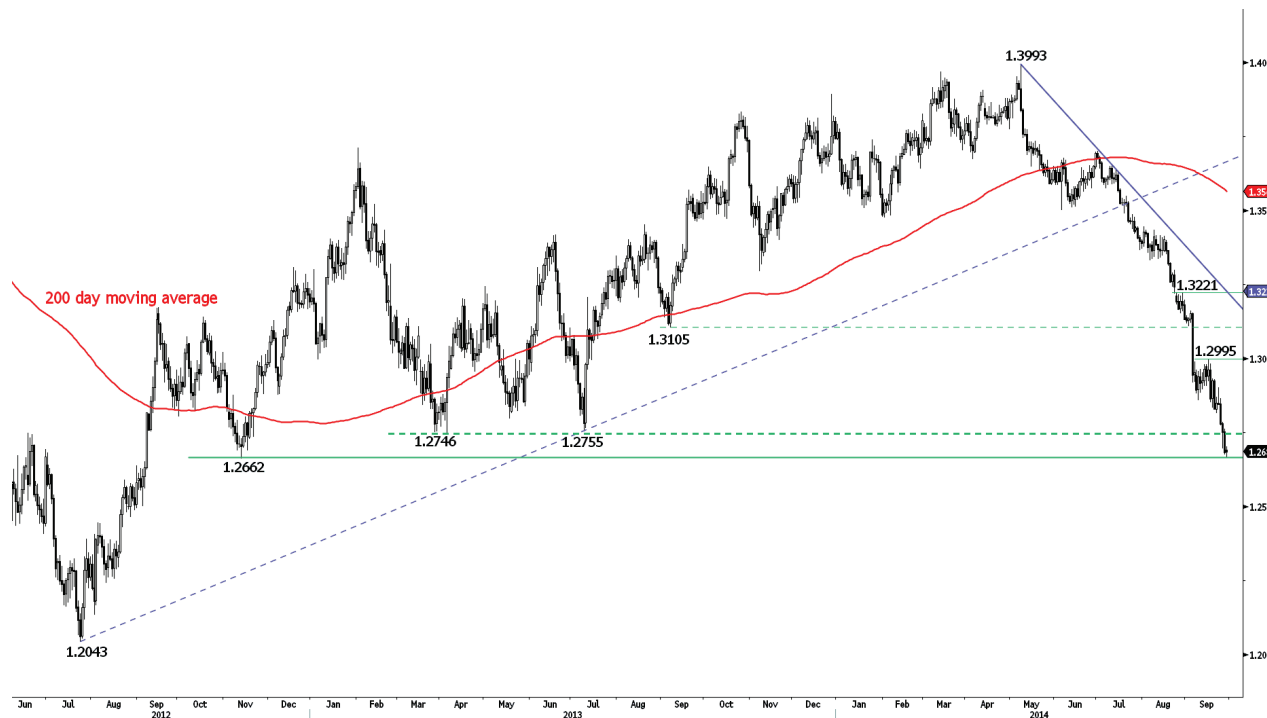
RAPPORT TECHNIQUE JOURNALIER

29 septembre 2014

NB: les stratégies ci-dessous ne constituent en aucun cas un conseil ou une recommandation de vendre ou d'acheter. Veuillez vous référer au texte complet de notre clause de limitation de responsabilité.

	DIRECTION	PERIODE	STRATEGIE / POSITION	POINTS D'ENTREE	OBJECTIF / COMMENTAIRES	STOP	DATE
EUR / USD	↓	M-TERME	Vendre stop 2 unités	1.2652	Fermer 1 unité à 1.2507, et le reste à 1.2155	1.2710	
GBP / USD	→	C-TERME			Attendre un nouveau signal.		
USD / JPY	↑	L-TERME			Attendre un nouveau signal.		
USD / CHF	↑	C-TERME			Attendre un nouveau signal.		
USD / CAD	↑	M-TERME			Attendre un nouveau signal.		
AUD / USD	↓	L-TERME			Attendre un nouveau signal.		
GBP / JPY	→	C-TERME			Attendre un nouveau signal.		
EUR / JPY	→	C-TERME			Attendre un nouveau signal.		
EUR / GBP	↓	M-TERME			Attendre un nouveau signal.		
EUR / CHF	→	C-TERME			Attendre un nouveau signal.		
OR (USD)	↓	C-TERME			Attendre un nouveau signal.		
ARGENT (USD)	↓	C-TERME			Attendre un nouveau signal.		

EUR / USD



S'attaque à une zone de fort support.

- L'EUR/USD a brisé le fort support de 1.2755 et s'attaque maintenant à celui de 1.2662. La dynamique à court terme reste négative aussi longtemps que le cours reste sous la résistance horaire à 1.2901 (plus haut du 23/09/2014). Une résistance initiale se situe à 1.2816 (plus bas du 22/09/2014).
- À plus long terme, l'EUR/USD se trouve dans une succession de plus hauts et de plus bas en pente descendante depuis mai 2014. La zone de fort support comprise entre 1.2755 (plus bas du 09/07/2013) et 1.2662 (plus bas du 13/11/2012) est sous pression. Une cassure à la baisse devrait finalement se produire. Une résistance se situe à 1.2995 (plus haut du 16/09/2014). Un autre fort support se situe à 1.2043 (plus bas du 24/07/2012).

Luc Luyet, CIIA | Senior Market Analyst
e-mail: luc.luyet@swissquote.ch

Vendre stop 2 unités at 1.2652, Obj: Fermer 1 unité à 1.2507, et le reste à 1.2155, Stop: 1.2710

GBP / USD



Faiblit

- Le GBP/USD faiblit après son rebond récent du plus bas de 1.6052. Nous privilégions un test du support horaire à 1.6162 (plus bas du 16/09/2014). Des résistances horaires se situent à 1.6342 (plus haut du jour) et 1.6416.
- À plus long terme, l'effondrement du cours après des plus hauts de 4 ans a créé une forte résistance à 1.7192 dont une cassure est très peu probable dans les mois à venir. Surveillez le récent rebond car il pourrait signaler le début d'une phase de consolidation dans le moyen terme. Un support se trouve à 1.6052 tandis qu'un fort support se situe à 1.5855 (plus bas du 12/11/2013). Une résistance se situe à 1.6644.

Luc Luyet, CIIA | Senior Market Analyst
e-mail: luc.luyet@swissquote.ch

Attendre un nouveau signal.

USD / JPY

Poursuit son ascension.

- L'USD/JPY a brisé par le haut la fourchette horizontale définie par le support horaire à 108.26 (plus bas du 23/09/2014) et 109.46 (plus haut du 19/09/2014). Surveillez la résistance majeure à 110.66 (plus haut du 15/08/2008). Un premier support horaire se trouve à 109.19 (plus bas du jour).

- Un biais haussier à long terme est privilégié aussi longtemps que le support clé à 100.76 (plus bas du 04/02/2014) continue de tenir. Les sommets récents confirment la force de la tendance haussière sous-jacente. Nous prévoyons que la résistance majeure à 110.66 (plus haut du 15/08/2008, voir aussi le retracement de 50% depuis le sommet de 1998) sera finalement brisée. Une autre résistance se trouve à 114.66 (plus haut du 27/12/2007).

Luc Luyet, CIIA | Senior Market Analyst
 e-mail: luc.luyet@swissquote.ch

Attendre un nouveau signal.

USD / CHF



Continue de grimper.

• L'USD/CHF a brisé la forte résistance à 0.9456. La vigueur observée vendredi a mitigé l'appréhension causée par l'étoile filante de jeudi. Des supports horaires se trouvent à 0.9452 (plus bas du 25/09/2014) et 0.9433 (plus haut du 18/09/2014).

• À plus long terme la structure technique plaide en faveur d'un retracement complet de l'ample phase de correction entamée en juillet 2012. La cassure de la forte résistance à 0.9456 (plus haut du 06/09/2013) confirme ce scénario. Une autre résistance clé se situe à 0.9751 (plus haut du 09/07/2013). Des supports se trouvent à 0.9301 (plus bas du 16/09/2014) et 0.9176 (plus bas du 03/09/2014).

Luc Luyet, CIIA | Senior Market Analyst
e-mail: luc.luyet@swissquote.ch

Attendre un nouveau signal.

OR (USD)

Consolidation.

- L'or a jusqu'ici testé avec succès le support et plus bas récent de 1208 (plus bas du 22/09/2014). Une cassure de la résistance horaire à 1236 est cependant requise pour neutraliser la tendance baissière à court terme. D'autres résistances se trouvent à 1243 (plus haut du 16/09/2014) et 1258.

- Nous doutons que la zone horizontale entre le support fort à 1181 (plus bas du 28/06/2013) et la résistance majeure à 1434 (plus haut du 30/08/2013) constitue un modèle de renversement haussier à long terme. A terme, un repli vers le bas de cette bande est dès lors privilégié. La récente cassure à la baisse du triangle symétrique confirme ce scénario.

Luc Luyet, CIIA | Senior Market Analyst
 e-mail: luc.luyet@swissquote.ch

Attendre un nouveau signal.

LIMITATION DE RESPONSABILITE

Bien que toutes les précautions aient été prises pour assurer la fiabilité des données mentionnées dans ce document et utilisées pour la recherche des sujets qui y sont traités, Swissquote Bank et ses filiales ne peuvent en garantir l'exactitude et déclinent toute responsabilité pour toute erreur ou omission, ou quant à l'exactitude, l'exhaustivité ou la fiabilité des informations qu'il contient. Ce document ne constitue pas une recommandation de vendre et/ou d'acheter des produits financiers et ne peut être interprété comme une sollicitation et/ou une offre d'effectuer des transactions. Ce document est un document de recherche et ne constitue en aucun cas un conseil d'investissement ou une sollicitation au trading de valeurs mobilières ou d'autres types d'investissements.

Bien que tout investissement implique un certain degré de risque, le risque du trading en devises étrangères hors échange peut être considérable. En conséquence, si vous envisagez de participer à ce marché, vous devez être conscients des risques inhérents à ce type de produit pour être à même de prendre des décisions d'investissement en connaissance de cause. La matière présentée dans ce document ne peut en aucun cas être considérée comme un conseil ou une stratégie de trading. Swissquote Bank s'efforce d'utiliser des informations fiables et variées mais n'en confirme ni l'exactitude ni l'exhaustivité. De plus nous n'avons aucune obligation de vous notifier les changements apportés aux opinions ou aux informations contenues dans ce document. Les prix mentionnés dans ce rapport ne le sont que dans un but d'information et ne constituent pas des évaluations de titres spécifiques ou d'autres instruments.

Ce rapport ne peut être distribué que lorsque les lois qui lui sont applicables le permettent. Rien dans ce rapport n'a pour but d'indiquer qu'une stratégie d'investissement ou une recommandation qui y est décrite soit adaptée ou appropriée aux circonstances individuelles de leur bénéficiaire ou, de manière plus générale, qu'elle constitue une recommandation personnelle. Le rapport n'est publié qu'à des fins d'information, il ne constitue pas une publicité et ne peut être interprété comme une sollicitation ou une offre d'acheter ou de vendre des valeurs mobilières ou des instruments financiers quels qu'ils soient, et ce dans quelque juridiction que ce soit. Aucune confirmation ou garantie, que ce soit expresse ou implicite, n'est fournie quant à l'exactitude, l'exhaustivité ou la fiabilité des informations contenues dans le document, à l'exception des informations concernant Swissquote Bank, ses filiales et ses sociétés apparentées. Le rapport n'est pas non plus censé être un traité exhaustif ou un résumé des valeurs mobilières, marchés ou développements qui y sont décrits. Swissquote Bank ne garantit pas la réalisation de profits par les investisseurs, ou qu'elle partagera les profits de ses investissements avec les investisseurs ; elle n'accepte non plus aucune responsabilité pour les pertes résultant d'investissements. Les investissements comportent des risques et les investisseurs doivent faire montre de prudence dans leurs décisions d'investissement. Le rapport ne doit pas être traité par ses bénéficiaires comme un substitut à leur propre jugement. Les avis exprimés dans ce rapport ne le sont qu'à des fins d'information et sont susceptibles de changement sans notification préalable et peuvent être différents ou contraires à d'autres avis exprimés par d'autres divisions ou groupes de Swissquote Bank, qui peuvent utiliser des critères ou des hypothèses de base différents. Swissquote Bank décline toute responsabilité pour toute transaction, résultat, gain ou perte, qui découleraient de ce rapport, en tout ou en partie.

Swissquote Bank Strategy Desk décide à sa seule discrétion de ce que la recherche doit couvrir, mettre à jour ou cesser de couvrir. Les analyses contenues dans ce document se basent sur de nombreuses hypothèses. Des hypothèses de base différentes peuvent aboutir à des résultats très différents. Les analystes responsables de la rédaction de ce rapport peuvent interagir avec le personnel du trading desk, le personnel de vente et d'autres entités afin de recueillir, synthétiser et interpréter les informations des marchés. Swissquote Bank n'a aucune obligation de mettre à jour les informations contenues dans le rapport et décline toute responsabilité pour tout résultat, gain ou perte, découlant, en tout ou en partie, sur cette information.

Swissquote Bank interdit spécifiquement la redistribution de ce document en tout ou en partie sans sa permission écrite et décline toute responsabilité pour les actions des tiers à cet égard. © Swissquote Bank 2014. Tous droits réservés.